



MASTER LEDtube Mains T5



MASTER LEDtube 600mm HE 7W 865 T5 EU

MASTER, LEDtube, T5, Síťové napájení, 600 mm, 7 W, 14W TL5 HE, 6500 K, 1050 lm, CRI 80, 60000 h

Nová trubice Philips Master LEDtube Mains T5 přináší do vašeho projektu osvětlení jednoduchost. Už se nemusíte zabývat technologií předřadníku. Díky jedinečnému designu je možné Philips MASTER LEDtube Mains T5 instalovat do svítidel napájených přímo ze sítě. Jejich používání je proto velmi jednoduché. Philips MASTER LEDtube Mains T5 je dokonale bezpečná, spolehlivá a snadno instalovatelná ideální alternativa ke standardním zářivkám, která zajišťuje maximální hodnotu po celou dobu životnosti s vysokou úsporou energie a nižšími náklady na údržbu.

Údaje o produktu

| Obecné informace | |
|-------------------------|----------------------|
| Patice krytky | G5 |
| Nominální životnost | 60 000 h |
| Cyklus zapnutí | 200 000 |
| Lighting Technology | LEDtube |
| Referenční měření toku | Sphere |
| Záruční lhůta | 5 let |
| Světelně technické | |
| Kód barvy | 865 [CCT of 6500K] |
| Vyzařovací úhel (jmen.) | 200 stupňů |
| Světelný tok | 1 050 lm |
| Barevné konstrukce | Studené denní světlo |

| Náhradní teplota chromatičnosti (jmen.) | 6500 K |
|--|-------------|
| Měrný výkon (jmen.) (nom.) | 150 lm/W |
| Konzistence barev | <6 |
| Index podání barev (CRI) | 80 |
| Světelný tok na konci jmenovité životnosti (jmen.) | 70 % |
| Photobiological safety according to EN 62471 | RG0 |
| Provozní a elektrické | |
| Vstupní frekvence | 50 až 60 Hz |
| Spotřeba energie | 7 W |
| Proud zdroje (jmen.) | 32 mA |
| Doba spuštění (jmen.) | 0,5 s |
| Doba zahřívání do 60 % světla | 0,5 s |

MASTER LEDtube Mains T5

| | |
|---|-----------------|
| Účinnost (zlomek) | 0.9 |
| Napětí (jmen.) | 220-240 V |
| LED alternative to fluorescent lamp power | 14W TL5 HE |
| Náběhový proud v síti | 4.5 |
| Max. počet svítidel u MCB typu B 10 A – síť | 160 |
| Max. počet svítidel u MCB typu B 10 A – EM předřadník bez kompenzačního kondenzátoru. | - |
| Max. počet svítidel u MCB typu B 10 A – EM předřadník s kompenzačním kondenzátorem. | - |
| Max. počet svítidel u MCB typu B 16 A – síť | 254 |
| Max. počet svítidel u MCB typu B 16 A – EM předřadník bez kompenzačního kondenzátoru. | - |
| Max. počet svítidel u MCB typu B 16 A – EM předřadník s kompenzačním kondenzátorem. | - |
| Kompatibilita předřadníku | Síťové napájení |

Teplota okolí

| | |
|---------------------------|-------|
| Maximální teplota (jmen.) | 50 °C |
|---------------------------|-------|

Řízení a stmívání

| | |
|-------------|----|
| Stmívatelné | Ne |
|-------------|----|

Mechanické a materiály

| | |
|----------------------------|----------|
| Povrchová úprava žárovky | Matná |
| Materiál světelného zdroje | Sklo |
| Délka výrobku | 600 mm |
| Tvar žárovky | T5 |
| Celková hmotnost (kus) | 0,070 kg |

Certifikace a použití

| | |
|-----------------------------|---|
| Třída energetické účinnosti | D |
|-----------------------------|---|

| | |
|--|---|
| Výrobek šetřící energii | Ano |
| Certifikační značky | Splňuje požadavky směrnice RoHS Certifikát KEMA Keur |
| Spotřeba energie kWh/1000 h | 7 kWh |
| Registrační číslo EPREL | 1840375 |
| Značka CE | Ano |
| Splňuje požadavky evropské směrnice RoHS | Ano |
| Hodnota blikání (PstLM) | 1 |
| Hodnota stroboskopického efektu (SVM) | 0,4 |
| Rozsah okolní teploty | -20 až +45 °C |

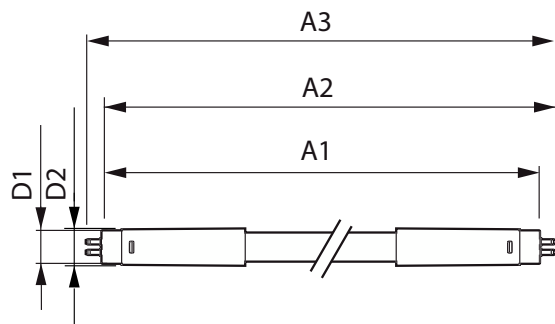
Podmínky použití

| | |
|---|-----|
| Lze jej použít v uzavřených svítidlech? | Yes |
|---|-----|

Označení a balení

| | |
|----------------------------------|--------------------------------------|
| Objednávací název produktu | MAS LEDtube 600mm HE 7W 865 T5 EU |
| Celý název výrobku | MASTER LEDtube 600mm HE 7W 865 T5 EU |
| Full EOC | 872016930684400 |
| Kód objednávky | 30684400 |
| Číslo materiálu (12NC) | 929003795602 |
| Číslování – počet v balení | 1 |
| EAN/UPC – výrobek/pouzdro | 8720169306844 |
| Číslování SAP – balení v krabici | 10 |
| Pouzdro – EAN/UPC | 8720169306851 |

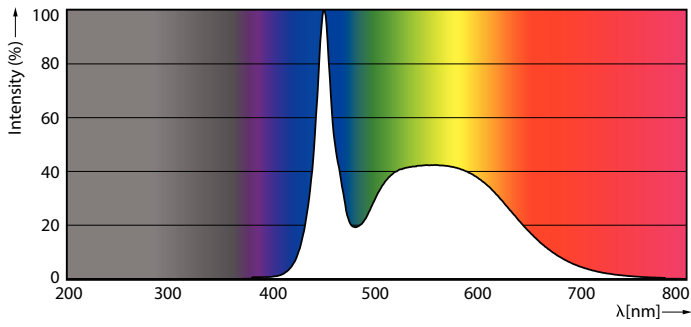
Rozměrové výkresy



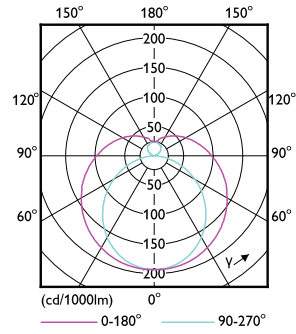
| Product | D1 | D2 | A1 | A2 | A3 |
|-----------------------------------|---------|-------|--------|----------|----------|
| MAS LEDtube 600mm HE 7W 865 T5 EU | 15,7 mm | 19 mm | 549 mm | 556,1 mm | 563,2 mm |

MASTER LEDtube Mains T5

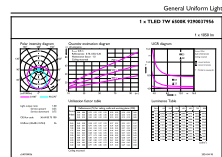
Fotometrické údaje



Spectral Power Distribution Colour - MAS LEDtube 600mm HE 7W 865 T5 EU



Light Distribution Diagram - MAS LEDtube 600mm HE 7W 865 T5 EU

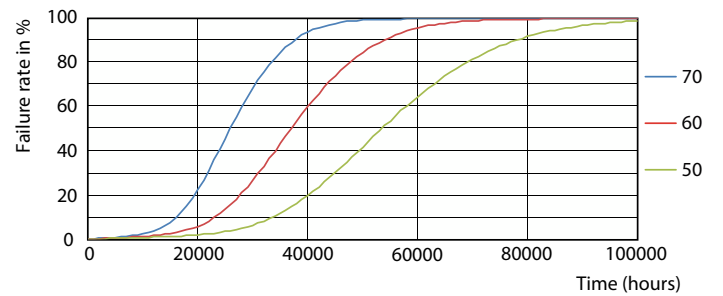


General uniform lighting - MAS LEDtube 600mm HE 7W 865 T5 EU

Životnost



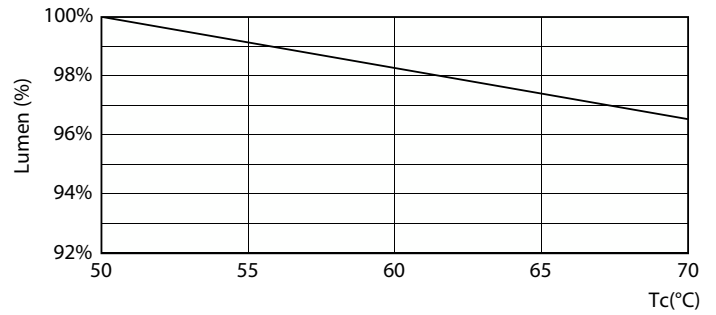
Life Expectancy Diagram



FailureRate

MASTER LEDtube Mains T5

Životnost



LifetimeVsTc

Lumen Maintenance Diagram - MAS LEDtube 600mm HE 7W 865 T5 EU



Lumen Maintenance Diagram - MAS LEDtube 600mm HE 7W 865 T5 EU

