



# Tubo LED CorePro InstantFit HF T5



## CorePro LEDtube HF 1200mm HO 26.7W 830T5

CorePro, LEDtube, T5, HF, 1200 mm, 26.7 W, 54W TL5 HO, 3000 K, 3700 lm, CRI 80, 50000 ore

CorePro, LEDtube, T5, HF, 1200 mm, 26.7 W, LED alternative to 54W TL5 HO, 3000 K, 3700 lm, CRI 80, 50000 ore, 138 lm/W, EEL E, G5, Vetro, 1200 mm, RGO, SDCM 6, PF 0.9, IP20

### Dati del prodotto

Informazioni generali		Photobiological safety according to EN 62471	
Attacco	G5	RGO	
Durata nominale	50.000 ore	Funzionamento e parte elettrica	
Ciclo di commutazione on/off	50.000	Frequenza di ingresso	Da 30 K a 60 K Hz
Lighting Technology	LEDtube	Consumo energetico	26,7 W
Riferimento per la misurazione del flusso	Sphere	Corrente lampada (Max)	620 mA
Periodo di garanzia	3 anni	Corrente lampada (Min)	300 mA
Dati tecnici di illuminazione		Tempo di avvio (Nom)	0,5 s
Codice colore	830 [CCT of 3000K]	Tempo di riscaldamento per raggiungere il 60% del flusso luminoso	0.5 s
Angolo del fascio (Nom)	200 °	Fattore di potenza (frazione)	0.9
Flusso luminoso	3.700 lm	Tensione (Nom)	20-90 V
Designazione colore	Bianco (WH)	LED alternative to fluorescent lamp power	54W TL5 HO
Temperatura di colore correlata (Nom)	3000 K	Corrente di spunto di alimentazione	-
Efficienza luminosa (specificata) (Nom)	138 lm/W	N. max lampade su MCB tipo B 10 A - Rete	-
Uniformità del colore	<6	N. max lampade su MCB tipo B 10 A - Reattore EM	-
Indice di resa cromatica (CRI)	80	senza condensatore di rifasamento.	
LLMF a fine durata vita nominale (Nom)	70 %		

## Tubo LED CorePro InstantFit HF T5

N. max lampade su MCB tipo B 10 A - Reattore EM - con condensatore di rifasamento.	-
N. max lampade su MCB tipo B 16 A - Rete	-
N. max lampade su MCB tipo B 16 A - Reattore EM - senza condensatore di rifasamento.	-
N. max lampade su MCB tipo B 16 A - Reattore EM - con condensatore di rifasamento.	-
Compatibilità del ballast	HF

### Temperatura

Temp. massima involucro (Nom)	45 °C
-------------------------------	-------

### Controlli e dimmerazione

Dimmerabile	No
-------------	----

### Meccanica e corpo

Finitura lampadina	Smerigliata
Materiale della lampadina	Vetro
Lunghezza prodotto	1.200 mm
Forma lampadina	T5
Peso netto (Pezzo)	0,160 kg

### Approvazione e applicazione

Classe di efficienza energetica	E
Prodotto per il risparmio energetico	Si
Marchi di approvazione	Conformità RoHS Certificato KEMA Keur

Consumo energetico kWh/1000 h	27 kWh
Numero di registrazione EPREL	1857688
Marchio CE	Si
Conformità a RoHS EU	Si
Intervallo temperatura ambiente	Da -20 a +45 °C

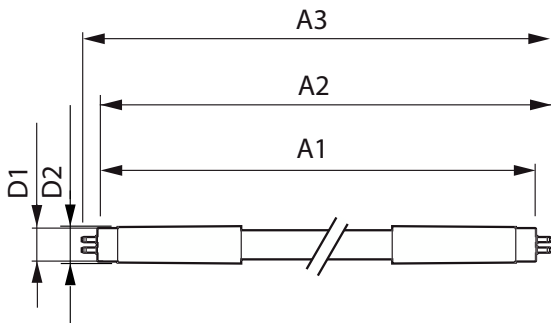
### Condizioni di applicazione

Tecnologia wireless	Non applicabile
---------------------	-----------------

### Dati del prodotto

Nome prodotto ordine	CorePro LEDtube HF 1200mm HO 26.7W 830T5
Nome completo prodotto	CorePro LEDtube HF 1200mm HO 26.7W 830T5
Full EOC	872016929558200
Descrizione codice locale	CORET554830
Codice d'ordine	29558200
Codice materiale (12NC)	929003775002
Codice locale	CORET554830
Numeratore - Quantità per confezione	1
EAN/UPC - Prodotto/scatola	8720169295582
Numeratore - Confezioni per scatola esterna	10
EAN/UPC - Case	8720169295599

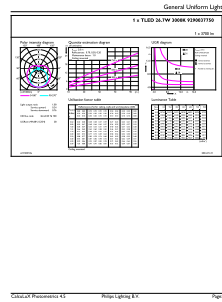
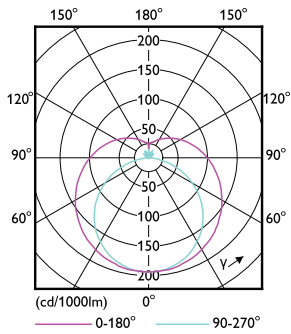
## Disegno tecnico



Product	D1	D2	A1	A2	A3
CorePro LEDtube HF 1200mm HO 26.7W 830T5	15,5 mm	16/19 mm	1.149 mm	1.156 mm	1.163 mm

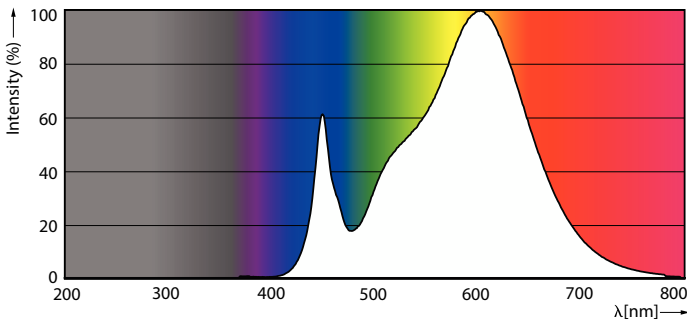
# Tubo LED CorePro InstantFit HF T5

## Fotometrie



Light Distribution Diagram - CorePro LEDtube HF 1200mm HO 26.7W 830T5

General uniform lighting - CorePro LEDtube HF 1200mm HO 26.7W 830T5

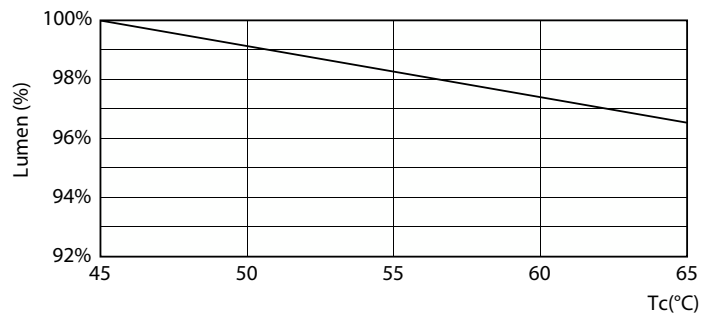


Spectral Power Distribution Colour - CorePro LEDtube HF 1200mm HO 26.7W 830T5

## Durata



Life Expectancy Diagram



Lumen Maintenance Diagram - CorePro LEDtube HF 1200mm HO 26.7W 830T5

# Tube LED CorePro InstantFit HF T5

## Durata



FailureRate

LifetimeVsTc



Lumen Maintenance Diagram - CorePro LEDtube HF 1200mm HO 26.7W 830T5

