



# Tub LED CorePro InstantFit HF T5



## CorePro LEDtube HF 1500mm HE 20.5W 830T5

CorePro, LEDtube, T5, HF, 1500 mm, 20.5 W, 35W TL5 HE, 3000 K, 2800 lm, CRI 80, 50000 ore

CorePro LEDtube InstantFit HF T5 este modalitatea rapidă și ușoară de a înlocui tuburile fluorescente T5 cu un timp de amortizare rapid. Proiectat cu compatibilitate cu balast lider în domeniu, produsul este ideal pentru lucrările dumneavoastră de iluminat de zi cu zi. Prin simpla instalare plug-and-play, îmbunătățită este imediat eficienta energetică și durează mai mult decât T5 convențional.

### Catalog de date

Informații generale	
Baza elementului de fixare	G5
Durată de viață nominală	50.000 ore
Ciclu de comutare	50.000
Lighting Technology	LEDtube
Referință de măsurare a fluxului	Sphere
Perioadă de garanție	3 ani
Date tehnice lumină	
Cod culoare	830 [CCT of 3000K]
Unghi de distribuție luminoasă (nom.)	200°
Flux luminos	2.800 lm
Denumirea culorii	Alb (WH)
Temperatură de culoare corelată (nom.)	3000 K
Randament luminos (nominal) (nom.)	136 lm/W
Consistență culori	<6
Indice de redare a culorilor (IRC)	80
Factorul de menținere a fluxului luminos al lămpii la sfârșitul duratei de viață nominale (nom.)	70 %
Photobiological safety according to EN 62471	RG0
Funcționare și sistem electric	
Frecvență de intrare	30 K – 100 K Hz
Consum de curent	20,5 W
Curent lămpă (max.)	350 mA
Curent lămpă (min.)	150 mA
Timp de pornire (nom.)	0,5 s
Timp de încălzire până la 60% lumină	0,5 s
Factor de putere (fracție)	0,9
Tensiune (nom.)	80-130 V
LED alternative to fluorescent lamp power	35W TL5 HE
Curent de pornire la rețea	-

## Tub LED CorePro InstantFit HF T5

Nr. max. de lămpi pe MCB tip B de 10 A – Re ea	-
Nr. max. de lămpi pe MCB tip B de 10 A – balast EM - fără condensator de compensare.	-
Nr. max. de lămpi pe MCB tip B de 10 A – balast EM - cu condensator de compensare.	-
Nr. max. de lămpi pe MCB tip B de 16 A – Re ea	-
Nr. max. de lămpi pe MCB tip B de 16 A – balast EM - fără condensator de compensare.	-
Nr. max. de lămpi pe MCB tip B de 16 A – balast EM - cu condensator de compensare.	-
Compatibilitate cu balasturile	HF

### Temperatură

Maximum T-case (nom.)	45 °C
-----------------------	-------

### Sisteme de comandă și reglarea intensității luminoase

Cu reglarea intensității luminoase	Nu
------------------------------------	----

### Sistem mecanic și carcasă

Finisaj bec	Mat
Material bec	Sticlă
Formă bec	T5
Greutate netă (bucată)	0,196 kg

### Aprobare și aplicație

Clasă de eficiență energetică	E
-------------------------------	---

Produs eficient energetic	Da
Mărci de omologare	În conformitate cu RoHS Certificat KEMA Keur
Consum de energie kWh/1000 h	21 kWh
Număr de înregistrare EPREL	1880101
Marcaj CE	Da
În conformitate cu RoHS	Da
Interval temperatură ambiantă	De la -20 până la +45 °C

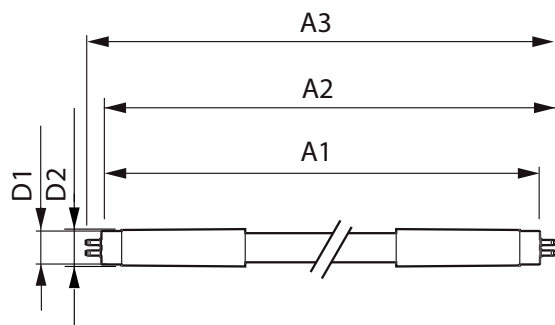
### Condiții de utilizare

Tehnologie fără fir	Nu se aplică
---------------------	--------------

### Date despre produs

Nume comandă produs	CorePro LEDtube HF 1500mm HE 20.5W 830T5
Numele complet al produsului	CorePro LEDtube HF 1500mm HE 20.5W 830T5
Full EOC	872016929552000
Cod de comandă	29552000
Număr material (12NC)	929003774702
Numărător – Cantitate per pachet	1
EAN/UPC – Produs/Cutie	8720169295520
Numărător SAP – Pachete per exterior	10
EAN/UPC – Cutie	8720169295537

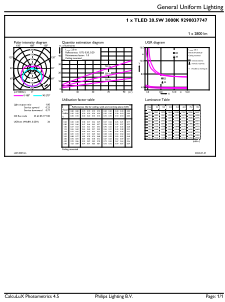
## Cote



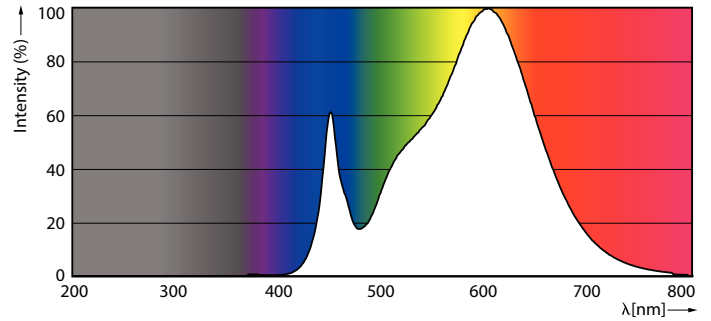
Product	D1	D2	A1	A2	A3
CorePro LEDtube HF 1500mm HE 20.5W 830T5	15,5 mm	16/19 mm	1.449 mm	1.456 mm	1.463 mm

# Tub LED CorePro InstantFit HF T5

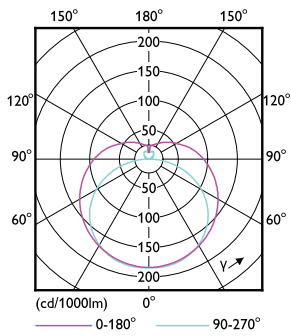
## Date fotometrice



General uniform lighting - CorePro LEDtube HF 1500mm HE 20.5W 830T5



Spectral Power Distribution Colour - CorePro LEDtube HF 1500mm HE 20.5W 830T5

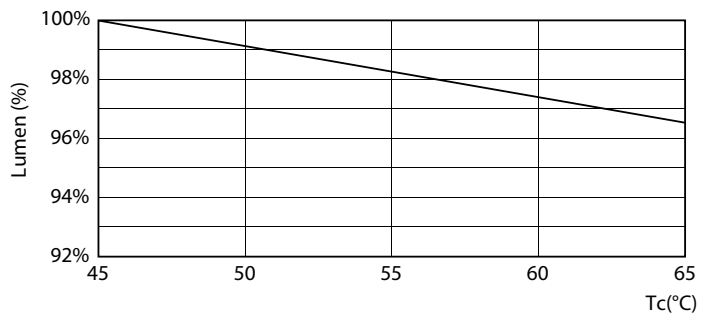


Light Distribution Diagram - CorePro LEDtube HF 1500mm HE 20.5W 830T5

## Durată de viață



Life Expectancy Diagram



Lumen Maintenance Diagram - CorePro LEDtube HF 1500mm HE 20.5W 830T5

# Tub LED CorePro InstantFit HF T5

## Durată de viață



FailureRate

LifetimeVsTc



Lumen Maintenance Diagram - CorePro LEDtube HF 1500mm HE 20.5W 830T5

