



# CorePro LEDtube InstantFit HF T5



## CorePro LEDtube HF 1200mm HE 17.1W 865T5

CorePro, LEDtube, T5, HF, 1200 mm, 17.1 W, 28W TL5 HE, 6500 K, 2500 lm, CRI 80, 50000 time(r)

CorePro LEDtube InstantFit HF T5 er en rask og enkel måte å erstatte T5-lysstoffrør på, med rask tilbakebetalingstid. Produktet er designet med bransjeledende kompatibilitet med de fleste forkoblinger, og er ideelt for hverdagslige belsningsjobber. Med enkel plug-and-play-installasjon forbedrer det energieffektiviteten umiddelbart og varer lenger enn konvensjonelle T5-lysrør.

### Produktdata

Generell informasjon		Fargegjengivelsesindeks (CRI)	
Sokkelbase	G5		80
Nominell levetid	50 000 time(r)	Nominell vedlikeholdsfaktor for lyskildelumen ved utgangen av nominell levetid (nom.)	70 %
Brytersyklus	50 000	Photobiological safety according to EN 62471	RGO
Lighting Technology	LEDtube	<b>Drift og elektronikk</b>	
Referanse for fluksmåling	Sphere	Inngangsfrekvens	30K til 100K Hz
Garantiperiode	3 år	Effektforbruk	17,1 W
<b>Teknisk belysning</b>		lyskildestrøm (maks.)	350 mA
Fargekode	865 [CCT of 6500K]	lyskildestrøm (min.)	150 mA
Spredningsvinkel (nom.)	200 grad(er)	Starttid (nom.)	0,5 s
Lysytelse	2 500 lm	Tiden det tar før lyset er på 60 %	0,5 s
Fargebetegnelse	Kaldt dagslys	Effektfaktor (brøk)	0,9
Korrelert fargetemperatur (nom.)	6500 K	Spenning (nom.)	70-120 V
Lysutbytte (vurdert) (Nom)	146 lm/W	LED alternative to fluorescent lamp power	28W TL5 HE
Fargesamsvar	<6	Startstrøm ved nettstrøm	-

## CorePro LEDtube InstantFit HF T5

Maks. ant. lyskilder på MCB B type 10 A – nettstrøm	-
Maks. lampe nr. på MCB B type 10A – EM ballast uten kompensasjonskondensator.	-
Maks. lampe nr. på MCB B type 10A – EM-forkobling med kompensasjonskondensator.	-
Maks. ant. lyskilder på MCB B type 16 A – nettstrøm	-
Maks. lampe nr. på MCB B type 16A – EM ballast uten kompensasjonskondensator.	-
Maks. lampe nr. på MCB B type 16A – EM ballast med kompensasjonskondensator.	-
Forkoblingskompatibilitet	HF

### Temperatur

Maksimal temperatur for innfatningen (nom.)	45 °C
---	-------

### Kontroller og dimming

Kan dimmes	Nei
------------	-----

### Mekanikk og innfatning

Lyspæreoverflate	Matt
Lyspæremateriale	Glass
Produktlengde	1 200 mm
Lyspæreform	T5
Nettvekt (stykk)	0,160 kg

### Godkjenning og bruksområde

Energieffektivitet, klasse	D
Energisparingsprodukt	Ja

Godkjenningsmerker	I samsvar med RoHS KEMA-Keur-sertifikat
Energiforbruk kWh/1000 t	18 kWh
EPREL-registreringsnummeret er:	1880100
CE-merke	Ja
I samsvar med EU RoHS	Ja
For omgivelsestemperaturer mellom	-20 til +45 °C

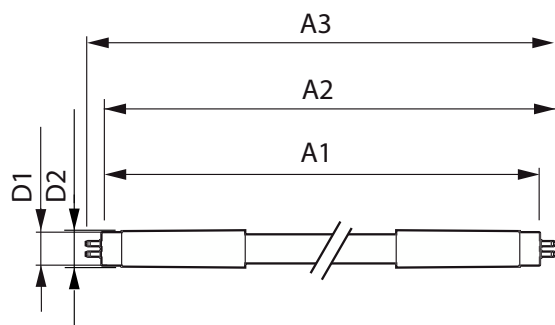
### Bruksforhold

Trådløs teknologi	Ikke relevant
-------------------	---------------

### Produktdata

Produktnavn for bestilling	CorePro LEDtube HF 1200mm HE 17.1W 865T5
Fullstendig produktnavn	CorePro LEDtube HF 1200mm HE 17.1W 865T5
Full EOC	872016929550600
Lokal kodebeskrivelse	3835215
Bestillingskode	929003774602
Materialenr. (12NC)	929003774602
Lokal bestillingskode	3835215
Antall – per pakke	1
EAN/UPC – produkt/boks	8720169295506
SAP-teller – pakker per utvendige	10
EAN/UPC – boks	8720169295513

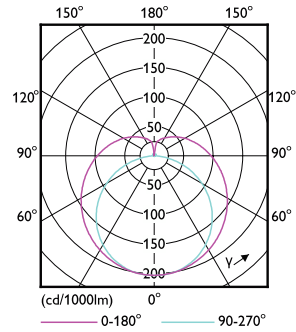
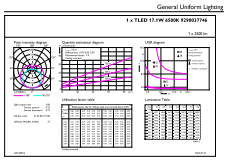
## Målskisse



Product	D1	D2	A1	A2	A3
CorePro LEDtube HF 1200mm HE 17.1W 865T5	15,5 mm	16/19 mm	1 149 mm	1 156 mm	1 163 mm

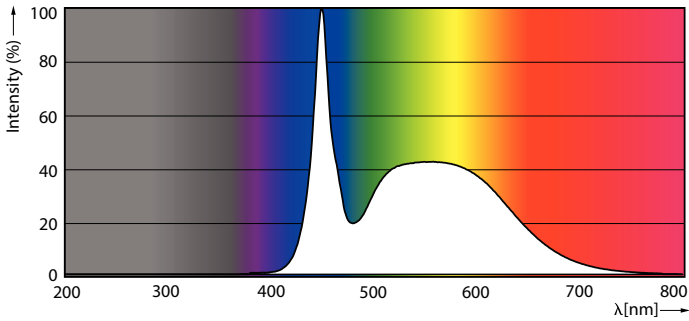
# CorePro LEDtube InstantFit HF T5

## Fotometriske data



General uniform lighting - CorePro LEDtube HF 1200mm HE 17.1W 865T5

Light Distribution Diagram - CorePro LEDtube HF 1200mm HE 17.1W 865T5

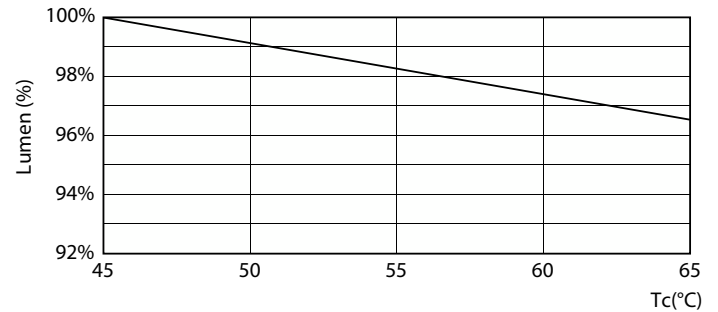


Spectral Power Distribution Colour - CorePro LEDtube HF 1200mm HE 17.1W 865T5

## Levetid



Life Expectancy Diagram



Lumen Maintenance Diagram - CorePro LEDtube HF 1200mm HE 17.1W 865T5

# CorePro LEDtube InstantFit HF T5

## Levetid



FailureRate

LifetimeVsTc



Lumen Maintenance Diagram - CorePro LEDtube HF 1200mm HE 17.1W 865T5

