



CorePro LEDtube InstantFit HF T5



CorePro LEDtube HF 1200mm HE 17.1W 830T5

CorePro, LEDtube, T5, HF, 1200 mm, 17.1 W, 28W TL5 HE, 3000 K, 2300 lm, CRI 80, 50000 time(r)

CorePro LEDtube InstantFit HF T5 er en rask og enkel måte å erstatte T5-lysstoffrør på, med rask tilbakebetalingstid. Produktet er designet med bransjeledende kompatibilitet med de fleste forkoblinger, og er ideelt for hverdagslige belysningsjobber. Med enkel plug-and-play-installasjon forbedrer det energieffektiviteten umiddelbart og varer lenger enn konvensjonelle T5-lysrør.

Produktdata

Generell informasjon		Fargegjengivelsesindeks (CRI)	
Sokkelbase	G5		80
Nominell levetid	50 000 time(r)	Nominell vedlikeholdsfaktor for lyskildelumen ved utgangen av nominell levetid (nom.)	70 %
Brytersyklus	50 000	Photobiological safety according to EN 62471	RGO
Lighting Technology	LEDtube	Drift og elektronikk	
Referanse for fluksmåling	Sphere	Inngangsfrekvens	30K til 100K Hz
Garantiperiode	3 år	Effektforbruk	17,1 W
Teknisk belysning		lyskildestrøm (maks.)	350 mA
Fargekode	830 [CCT of 3000K]	lyskildestrøm (min.)	150 mA
Spredningsvinkel (nom.)	200 grad(er)	Starttid (nom.)	0,5 s
Lysytelse	2 300 lm	Tiden det tar før lyset er på 60 %	0,5 s
Fargebetegnelse	Hvit (WH)	Effektfaktor (brøk)	0,9
Korrelert fargetemperatur (nom.)	3000 K	Spenning (nom.)	70-120 V
Lysutbytte (vurdert) (Nom)	134 lm/W	LED alternative to fluorescent lamp power	28W TL5 HE
Fargesamsvar	<6	Startstrøm ved nettstrøm	-

CorePro LEDtube InstantFit HF T5

Maks. ant. lyskilder på MCB B type 10 A – nettstrøm	-
Maks. lampe nr. på MCB B type 10A – EM ballast uten kompensasjonskondensator.	-
Maks. lampe nr. på MCB B type 10A – EM-forkobling med kompensasjonskondensator.	-
Maks. ant. lyskilder på MCB B type 16 A – nettstrøm	-
Maks. lampe nr. på MCB B type 16A – EM ballast uten kompensasjonskondensator.	-
Maks. lampe nr. på MCB B type 16A – EM ballast med kompensasjonskondensator.	-
Forkoblingskompatibilitet	HF

Temperatur

Maksimal temperatur for innfatningen (nom.)	45 °C
---	-------

Kontroller og dimming

Kan dimmes	Nei
------------	-----

Mekanikk og innfatning

Lyspæreoverflate	Matt
Lyspæremateriale	Glass
Produktlengde	1 200 mm
Lyspæreform	T5
Nettvekt (stykk)	0,160 kg

Godkjenning og bruksområde

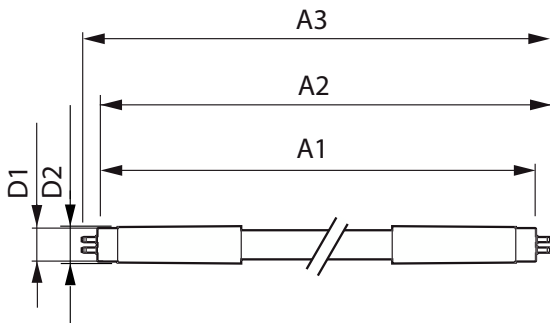
Energieffektivitet, klasse	E
----------------------------	---

Energisparingsprodukt	Ja
Godkjenningsmerke	I samsvar med RoHS KEMA-Keur-sertifikat
Energiforbruk kWh/1000 t	18 kWh
EPREL-registreringsnummeret er:	1880104
CE-merke	Ja
I samsvar med EU RoHS	Ja
For omgivelsestemperaturer mellom	-20 til +45 °C

Produktdata

Produktnavn for bestilling	CorePro LEDtube HF 1200mm HE 17.1W 830T5
Fullstendig produktnavn	CorePro LEDtube HF 1200mm HE 17.1W 830T5
Full EOC	872016929546900
Lokal kodebeskrivelse	3835213
Bestillingskode	929003774402
Materialenr. (12NC)	929003774402
Lokal bestillingskode	3835213
Antall – per pakke	1
EAN/UPC – produkt/boks	8720169295469
SAP-teller – pakker per utvendige	10
EAN/UPC – boks	8720169295476

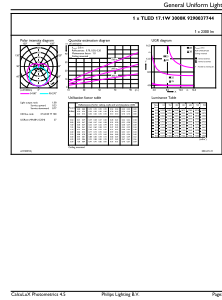
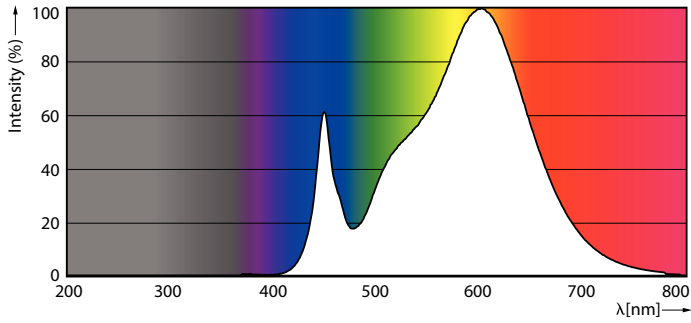
Målskisse



Product	D1	D2	A1	A2	A3
CorePro LEDtube HF 1200mm HE 17.1W 830T5	15,5 mm	16/19 mm	1 149 mm	1 156 mm	1 163 mm

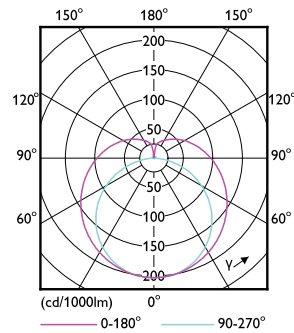
CorePro LEDtube InstantFit HF T5

Fotometriske data



Spectral Power Distribution Colour - CorePro LEDtube HF 1200mm HE 17.1W 830T5

General uniform lighting - CorePro LEDtube HF 1200mm HE 17.1W 830T5

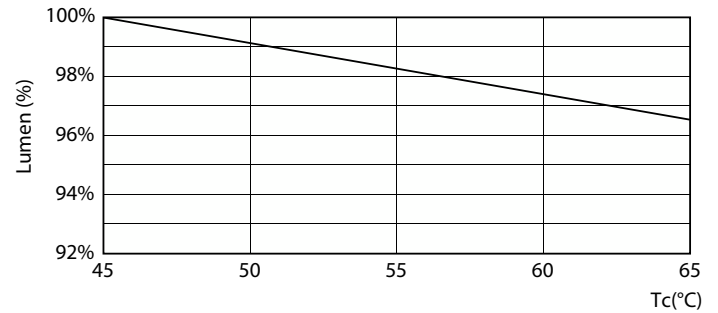


Light Distribution Diagram - CorePro LEDtube HF 1200mm HE 17.1W 830T5

Levetid



Life Expectancy Diagram



Lumen Maintenance Diagram - CorePro LEDtube HF 1200mm HE 17.1W 830T5

CorePro LEDtube InstantFit HF T5

Levetid



FailureRate

LifetimeVsTc



Lumen Maintenance Diagram - CorePro LEDtube HF 1200mm HE 17.1W 830T5

