



# CorePro LEDtube InstantFit HF T5



## CorePro LEDtube HF 600mm HE 7.1W 865T5

CorePro, LEDtube, T5, HF, 600 mm, 7.1 W, 14W TL5 HE, 6500 K, 1050 lm, CRI 80, 50000 time(r)

CorePro LEDtube InstantFit HF T5 er en rask og enkel måte å erstatte T5-lysstoffrør på, med rask tilbakebetalingstid. Produktet er designet med bransjeledende kompatibilitet med de fleste forkoblinger, og er ideelt for hverdagslige belsningsjobber. Med enkel plug-and-play-installasjon forbedrer det energieffektiviteten umiddelbart og varer lenger enn konvensjonelle T5-lysrør.

### Produktdata

Generell informasjon		Fargegjengivelsesindeks (CRI)	
Sokkelbase	G5		80
Nominell levetid	50 000 time(r)	Nominell vedlikeholdsfaktor for lyskildelumen ved utgangen av nominell levetid (nom.)	70 %
Brytersyklus	50 000	Photobiological safety according to EN 62471	RGO
Lighting Technology	LEDtube	<b>Drift og elektronikk</b>	
Referanse for fluksmåling	Sphere	Inngangsfrekvens	30K til 100K Hz
Garantiperiode	3 år	Effektforbruk	7,1 W
<b>Teknisk belysning</b>		lyskildestrøm (maks.)	350 mA
Fargekode	865 [CCT of 6500K]	lyskildestrøm (min.)	150 mA
Spredningsvinkel (nom.)	200 grad(er)	Starttid (nom.)	0,5 s
Lysytelse	1 050 lm	Tiden det tar før lyset er på 60 %	0,5 s
Fargebetegnelse	Kaldt dagslys	Effektfaktor (brøk)	0,9
Korrelert fargetemperatur (nom.)	6500 K	Spenning (nom.)	40-70 V
Lysutbytte (vurdert) (Nom)	147 lm/W	LED alternative to fluorescent lamp power	14W TL5 HE
Fargesamsvar	<6	Startstrøm ved nettstrøm	-

## CorePro LEDtube InstantFit HF T5

Maks. ant. lyskilder på MCB B type 10 A – nettstrøm	-
Maks. lampe nr. på MCB B type 10A – EM ballast uten kompensasjonskondensator.	-
Maks. lampe nr. på MCB B type 10A – EM-forkobling med kompensasjonskondensator.	-
Maks. ant. lyskilder på MCB B type 16 A – nettstrøm	-
Maks. lampe nr. på MCB B type 16A – EM ballast uten kompensasjonskondensator.	-
Maks. lampe nr. på MCB B type 16A – EM ballast med kompensasjonskondensator.	-
Forkoblingskompatibilitet	HF

### Temperatur

Maksimal temperatur for innfatningen (nom.)	45 °C
---	-------

### Kontroller og dimming

Kan dimmes	Nei
------------	-----

### Mekanikk og innfatning

Lyspæreoverflate	Matt
Lyspæremateriale	Glass
Produktlengde	600 mm
Lyspæreform	T5
Nettvekt (stykk)	0,085 kg

### Godkjenning og bruksområde

Energieffektivitet, klasse	D
Energisparingsprodukt	Ja

Godkjenningsmerker	I samsvar med RoHS KEMA-Keur-sertifikat
Energiforbruk kWh/1000 t	8 kWh
EPREL-registreringsnummeret er:	1880098
CE-merke	Ja
I samsvar med EU RoHS	Ja
For omgivelsestemperaturer mellom	-20 til +45 °C

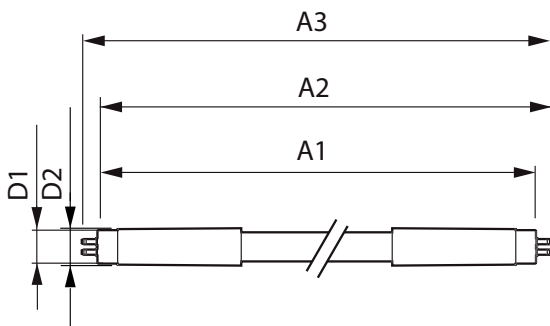
### Bruksforhold

Trådløs teknologi	Ikke relevant
-------------------	---------------

### Produktdata

Produktnavn for bestilling	CorePro LEDtube HF 600mm HE 7.1W 865T5
Fullstendig produktnavn	CorePro LEDtube HF 600mm HE 7.1W 865T5
Full EOC	872016929544500
Lokal kodebeskrivelse	3835212
Bestillingskode	929003774302
Materialenr. (12NC)	929003774302
Lokal bestillingskode	3835212
Antall – per pakke	1
EAN/UPC – produkt/boks	8720169295445
SAP-teller – pakker per utvendige	10
EAN/UPC – boks	8720169295452

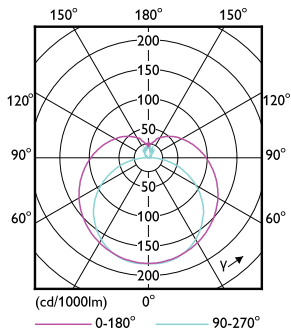
## Målskisse



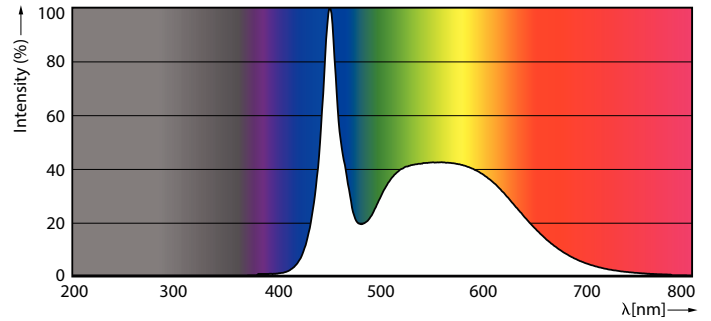
Product	D1	D2	A1	A2	A3
CorePro LEDtube HF 600mm HE 7.1W 865T5	15,5 mm	16/19 mm	549 mm	556 mm	563 mm

# CorePro LEDtube InstantFit HF T5

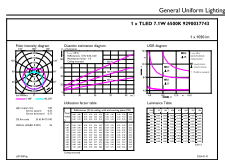
## Fotometriske data



Light Distribution Diagram - CorePro LEDtube HF 600mm HE 7.1W 865T5



Spectral Power Distribution Colour - CorePro LEDtube HF 600mm HE 7.1W 865T5



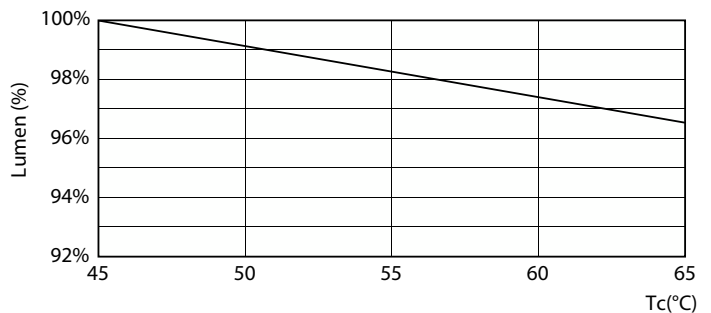
General Uniform Lighting  
Page 11

General uniform lighting - CorePro LEDtube HF 600mm HE 7.1W 865T5

## Levetid



Life Expectancy Diagram



Lumen Maintenance Diagram - CorePro LEDtube HF 600mm HE 7.1W 865T5

# CorePro LEDtube InstantFit HF T5

## Levetid



FailureRate

LifetimeVsTc



Lumen Maintenance Diagram - CorePro LEDtube HF 600mm HE 7.1W 865T5

