



# Tube LED CorePro InstantFit HF T5



## CorePro LEDtube HF 600mm HE 7.1W 840T5

CorePro, LEDtube, T5, HF, 600 mm, 7.1 W, 14W TL5 HE, 4000 K, 1050 lm, CRI 80, 50000 h

CorePro LEDtube InstantFit HF T5 est le moyen rapide et facile de remplacer les tubes fluorescents T5 avec un délai de récupération rapide de l'investissement. Conçu avec une compatibilité de ballast leader dans l'industrie, le produit est idéal pour vos travaux d'éclairage quotidiens. Avec une installation simple plug-and-play, il améliore immédiatement l'efficacité énergétique et dure plus longtemps que le T5 classique.

### Données du produit

Informations générales		Cohérence des couleurs	
Culot	G5		<6
Durée de vie nominale	50 000 h	Indice de rendu de couleur (IRC)	80
Nombre de cycles d'allumage	50 000	LLMF à la fin de la durée de vie nominale (nom.)	70 %
Type de lampe	LEDtube	Sécurité photobiologique selon EN 62471	RG0
Référence de mesure de flux	Sphere	<b>Fonctionnement et électricité</b>	
Garantie	3 ans	Fréquence d'entrée	30K à 100K Hz
<b>Données techniques de l'éclairage</b>		Consommation électrique	7,1 W
Code couleur	840 [CCT of 4000K]	Courant lampe (max.)	350 mA
Angle du faisceau (nom.)	200 degré(s)	Courant lampe (min.)	150 mA
Flux lumineux	1 050 lm	Heure de démarrage (nom.)	0,5 s
Désignation de la couleur	Blanc froid (CW)	Temps de chauffe à 60 %	0.5 s
Température de couleur corrélée (nom.)	4000 K	Facteur de puissance (fraction)	0.9
Efficacité lumineuse (nominale)	147 lm/W	Tension (nom.)	40-70 V
		Alternative LED puissance d'une lampe fluorescente	14W TL5 HE

## Tube LED CorePro InstantFit HF T5

Courant d'appel sur secteur	-
Nb lampe maxi sur disjoncteur type B 10A – Secteur	-
Nb lampe maxi sur MCB B type 10A – Ballast EM sans condensateur de compensation.	-
Nb lampe maxi sur MCB B type 10A – Ballast EM avec condensateur de compensation.	-
Nb lampe maxi sur disjoncteur type B 16A – Secteur	-
Nb lampe maxi sur MCB B type 16A – Ballast EM sans condensateur de compensation.	-
Nb lampe maxi sur MCB B type 16A – Ballast EM avec condensateur de compensation.	-
Compatibilité des ballasts	HF

### Température

Température maximale du produit (nom.)	45 °C
--	-------

### Commandes et gradation

Variation de l'intensité lumineuse	Non
------------------------------------	-----

### Mécanique et boîtier

Finition ampoule	Dépoli
Matériaux des lampes	Verre
Longueur du produit	600 mm
Forme de la lampe	T5
Poids net (pièce)	0.085 kg

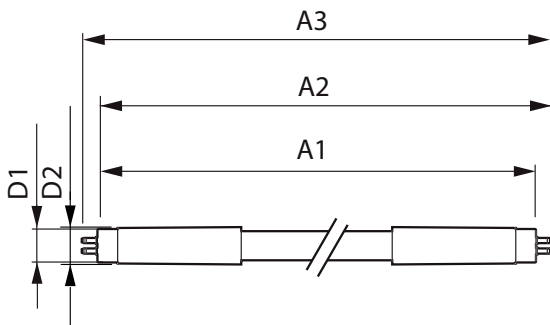
### Approbation et application

Classe d'efficacité énergétique	D
Produit à faible consommation	Oui
Homologation	Conformité à la directive RoHS Certificat KEMA Keur
Consommation d'énergie kWh/1 000 h	8 kWh
Numéro d'enregistrement EPREL	1880102
Marquage CE	Oui
Conforme à RoHS	Oui
Gamme de températures ambiantes	-20 à +45 °C

### Données du produit

Nom du produit de la commande	CorePro LEDtube HF 600mm HE 7.1W 840T5
Nom de produit complet	CorePro LEDtube HF 600mm HE 7.1W 840T5
Code EOC	872016929542100
Code de commande	29542100
Code 12NC	929003774202
Numérateur - Quantité par kit	1
Code EAN – Produit/Boîte	8720169295421
Conditionnement par carton	10
Codes EAN/UPC - Boîte	8720169295438

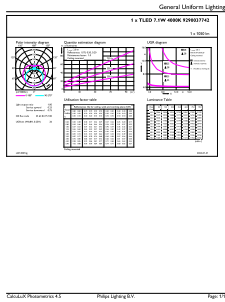
### Schéma dimensionnel



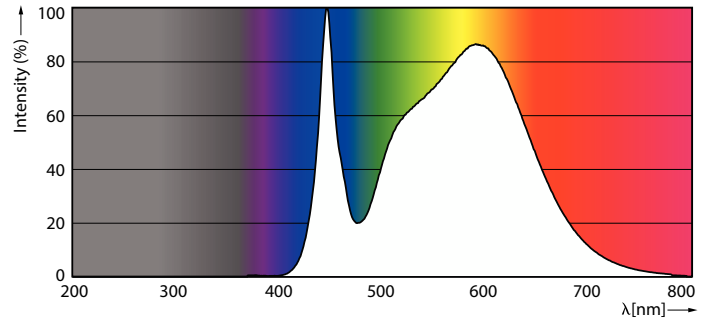
Product	D1	D2	A1	A2	A3
CorePro LEDtube HF 600mm HE 7.1W 840T5	15,5 mm	16/19 mm	549 mm	556 mm	563 mm

# Tube LED CorePro InstantFit HF T5

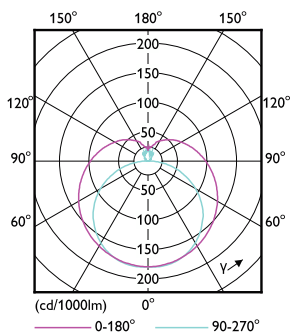
## Données photométriques



General uniform lighting - CorePro LEDtube HF 600mm HE 7.1W 840T5



Spectral Power Distribution Colour - CorePro LEDtube HF 600mm HE 7.1W 840T5

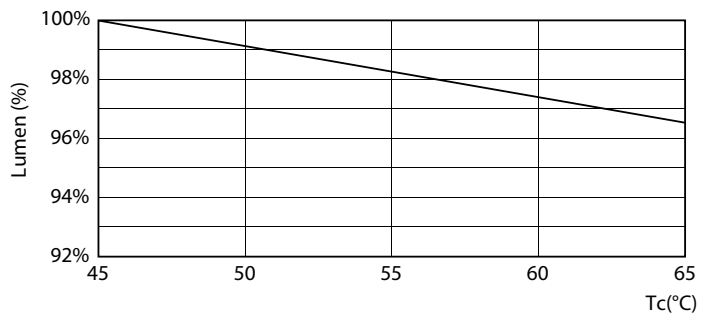


Light Distribution Diagram - CorePro LEDtube HF 600mm HE 7.1W 840T5

## Durée de vie



Life Expectancy Diagram



Lumen Maintenance Diagram - CorePro LEDtube HF 600mm HE 7.1W 840T5

# Tube LED CorePro InstantFit HF T5

## Durée de vie



FailureRate

LifetimeVsTc



Lumen Maintenance Diagram - CorePro LEDtube HF 600mm HE 7.1W 840T5

