



# CorePro LED PLL



## CorePro LED Urban PLL Mains 18W 830

CorePro, LED, PL-L, Nett, 410 mm, 18 W, 36W PL-L, 3000 K, 2100 lm, CRI 80, 30000 time(r)

Philips CorePro LED PLL er den ideelle oppgraderingsløsningen for downlights og armaturer i en lang rekke bruksområder innen allmennbelysning. Den integrerer en LED-lyskilde i en tradisjonell lysrørformfaktor som gir vesentlige energibesparelser over en levetid som er dobbelt så lang som tilsvarende glødelamper.

### Produktdata

Generell informasjon		Photobiological safety according to EN 62471	
Sokkelbase	2G11	RG0	
Nominell levetid	30 000 time(r)	Drift og elektronikk	
Brytersyklus	200 000	Inngangsfrekvens	50 til 60 Hz
Lighting Technology	LED	Effektforbruk	18 W
Referanse for fluksmåling	Sphere	lyskildestrøm (nom.)	100 mA
Garantiperiode	3 år	Starttid (nom.)	0,5 s
Teknisk belysning		Tiden det tar før lyset er på 60 %	0.5 s
Fargekode	830 [CCT of 3000K]	Effektfaktor (brøk)	0.9
Spredningsvinkel (nom.)	360 grad(er)	Spenning (nom.)	220-240 V
Lysytelse	2 100 lm	LED alternative to fluorescent lamp power	36W PL-L
Fargebetegnelse	Hvit (WH)	Startstrøm ved nettstrøm	4.3
Korreleret fargetemperatur (nom.)	3000 K	Maks. ant. lyskilder på MCB B type 10 A – nettstrøm	100
Lysutbytte (vurdert) (Nom)	116 lm/W	Maks. lampe nr. på MCB B type 10A – EM ballast	-
Fargesamsvar	<6	uten kompensasjonskondensator.	
Fargegjengivelsesindeks (CRI)	80	Maks. lampe nr. på MCB B type 10A – EM-forkobling	-
Nominell vedlikeholdsfaktor for lyskildelumen ved utgangen av nominell levetid (nom.)	70 %	med kompensasjonskondensator.	
		Maks. ant. lyskilder på MCB B type 16 A – nettstrøm	160

## CorePro LED PLL

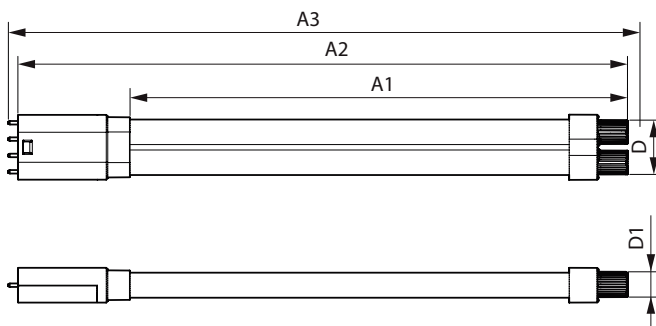
Maks. lampe nr. på MCB B type 16A – EM ballast uten kompensasjonskondensator.	-
Maks. lampe nr. på MCB B type 16A – EM ballast med kompensasjonskondensator.	-
Forkoblingskompatibilitet	Nett
<b>Temperatur</b>	
Maksimal temperatur for innfatningen (nom.)	55 °C
<b>Kontroller og dimming</b>	
Kan dimmes	Nei
<b>Mekanikk og innfatning</b>	
Lyspæreoverflate	Matt
Lyspæremateriale	Plast
Produktlengde	410 mm
Lyspæreform	PL-L
Nettvekt (stykk)	0,150 kg
<b>Godkjenning og bruksområde</b>	
Energieffektivitet, klasse	E
Energisparingsprodukt	Ja
Godkjenningsmerker	I samsvar med RoHS CE-merking KEMA-Keur-sertifikat

Energiforbruk kWh/1000 t	18 kWh
EPREL-registreringsnummeret er:	1826744
CE-merke	Ja
I samsvar med EU RoHS	Ja
Flimmerverdi (PstLM)	1
Stroboskopisk effekt	0,4
For omgivelsestemperaturer mellom	-30 til +45 °C

### Produktdata

Produktnavn for bestilling	CorePro LED Urban PLL Mains 18W 830
Fullstendig produktnavn	CorePro LED Urban PLL Mains 18W 830
Full EOC	872016928720400
Lokal kodebeskrivelse	3835231
Bestillingskode	929003758402
Materialenr. (12NC)	929003758402
Lokal bestillingskode	3835231
Antall – per pakke	1
EAN/UPC – produkt/boks	8720169287204
SAP-teller – pakker per utvendige	10
EAN/UPC – boks	8720169287211

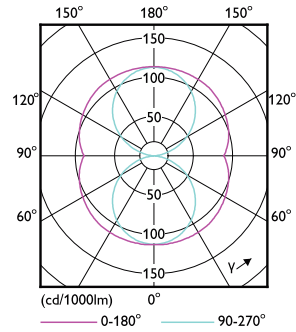
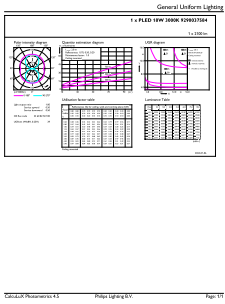
### Målskisse



Product	D1	D2	A1	A2	A3
CorePro LED Urban PLL Mains 18W 830	17 mm	37 mm	335 mm	410 mm	416 mm

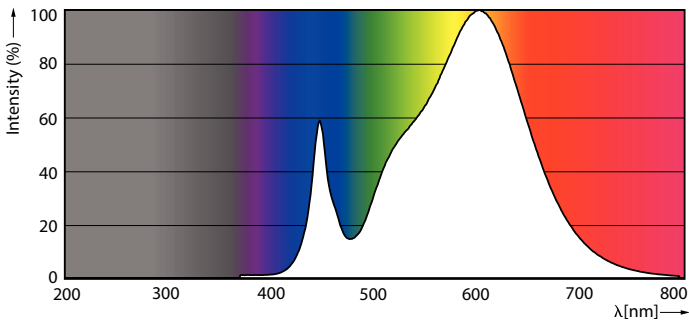
# CorePro LED PLL

## Fotometriske data



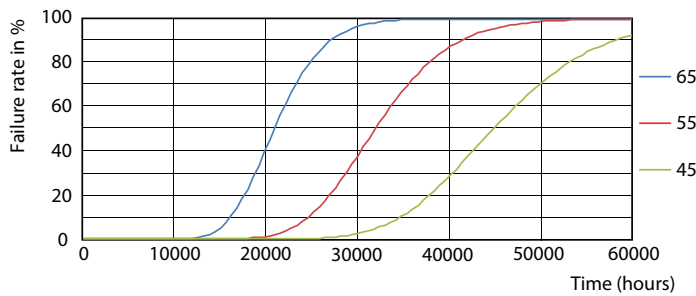
General uniform lighting - CorePro LED Urban PLL Mains 18W 830

Light Distribution Diagram - CorePro LED Urban PLL Mains 18W 830

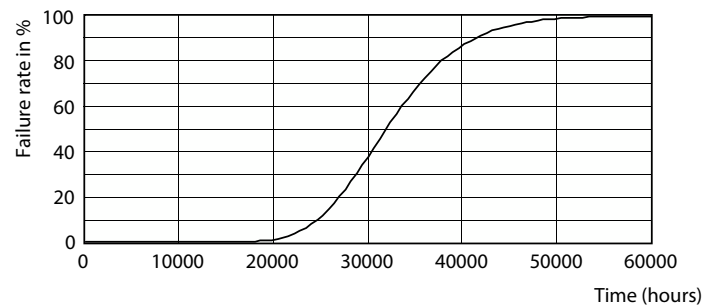


Spectral Power Distribution Colour - CorePro LED Urban PLL Mains 18W 830

## Levetid



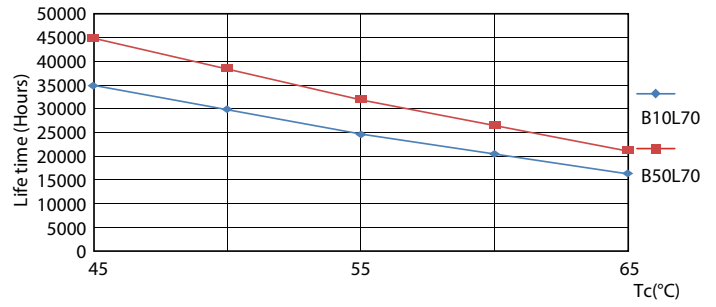
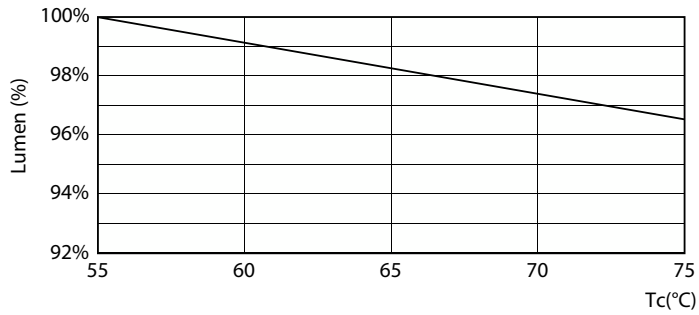
FailureRate



Life Expectancy Diagram

# CorePro LED PLL

## Levetid



Lumen Maintenance Diagram - CorePro LED Urban PLL Mains 18W 830

LifetimeVsTc



Lumen Maintenance Diagram - CorePro LED Urban PLL Mains 18W 830

