



# CorePro LED PLC 4P



## CorePro LED PLC 6.5W 840 4P G24q-2

CorePro, LED, PL-C, HF/Re ea, 128 mm, 6.5 W, 18W PL-C, 4000 K, 770 lm, CRI 82, 30000 ore

CorePro LED PLC 4P integrează o sursă de lumină cu LED într-un factor de formă tradițional fluorescent. Acest produs este soluția ideală pentru înlocuirea lămpilor în aplicații de iluminat general: satisface cerințele de bază privind iluminatul, asigură reduceri semnificative ale consumului de energie și este ecologic.

### Catalog de date

#### Informații generale

Baza elementului de fixare	G24Q-2 Rotatable end-cap
Durată de viață nominală	30.000 ore
Ciclu de comutare	200.000
Lighting Technology	LED
Referință de măsurare a fluxului	Sphere
Perioadă de garanție	3 ani

#### Date tehnice lumină

Cod culoare	840 [CCT of 4000K]
Unghi de distribuție luminoasă (nom.)	120°
Flux luminos	770 lm
Denumirea culorii	Alb rece (CW)
Temperatură de culoare corelată (nom.)	4000 K
Randament luminos (nominal) (nom.)	118 lm/W
Consistență de culori	<6
Indice de redare a culorilor (IRC)	82

Factorul de menținere a fluxului luminos al lămpii la sfârșitul duratei de viață nominală (nom.) 70 %

#### Funcționare și sistem electric

Frecvență de intrare	De la 50 până la 60 Hz
Consum de curent	6,5 W
Curent lămpă (nom.)	35 mA
Timp de pornire (nom.)	0,5 s
Timp de încălzire până la 60% lumină	0,5 s
Factor de putere (fracție)	0,9
Tensiune (nom.)	220-240 V
LED alternative to fluorescent lamp power	18W PL-C
Curent de pornire la reea	7
Nr. max. de lămpi pe MCB tip B de 10 A – Reea	222
Nr. max. de lămpi pe MCB tip B de 10 A – balast EM - fără condensator de compensare.	
Nr. max. de lămpi pe MCB tip B de 10 A – balast EM - cu condensator de compensare.	
Nr. max. de lămpi pe MCB tip B de 16 A – Reea	350

## CorePro LED PLC 4P

Nr. max. de lămpi pe MCB tip B de 16 A – balast EM – fără condensator de compensare.	
Nr. max. de lămpi pe MCB tip B de 16 A – balast EM – cu condensator de compensare.	
Compatibilitate cu balasturile	HF/Re ea
<b>Temperatură</b>	
Maximum T-case (nom.)	70 °C
<b>Sisteme de comandă și reglarea intensității luminoase</b>	
Cu reglarea intensității luminoase	Nu
<b>Sistem mecanic și carcasă</b>	
Finisaj bec	Mat
Material bec	Plastic
Formă bec	PL-C
Greutate netă (bucată)	0,100 kg
<b>Aprobare și aplicație</b>	
Clasă de eficiență energetică	E
Produs eficient energetic	Da
Mărci de omologare	În conformitate cu RoHS Marcaj CE Certificat KEMA Keur
Consum de energie kWh/1000 h	7 kWh

Număr de înregistrare EPREL	1945437
Marcaj CE	Da
În conformitate cu RoHS	Da
Valoare pâlpâire (PstLM)	1
Valoare efect stroboscopic (SVM)	0,4
Interval temperatură ambientală	De la -20 până la +45 °C

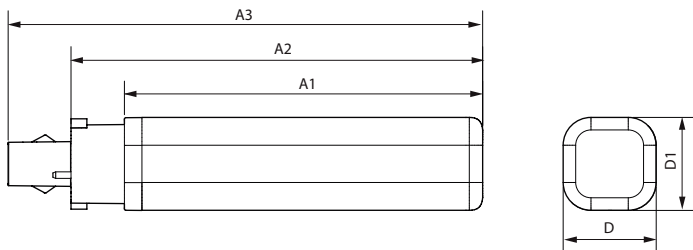
### Condiții de utilizare

poate fi folosit în corpuri de iluminat închise	Yes
---	-----

### Date despre produs

Nume comandă produs	CorePro LED PLC 6.5W 840 4P G24q-2
Numele complet al produsului	CorePro LED PLC 6.5W 840 4P G24q-2
Full EOC	872016929047100
Cod de comandă	29047100
Număr material (12NC)	929003757902
Numărător – Cantitate per pachet	1
EAN/UPC – Produs/Cutie	8720169290471
Numărător SAP – Pachete per exterior	10
EAN/UPC – Cutie	8720169290488

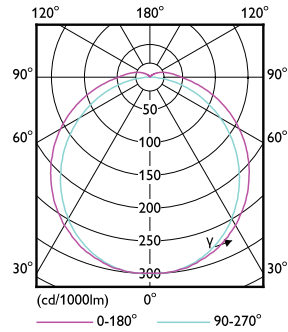
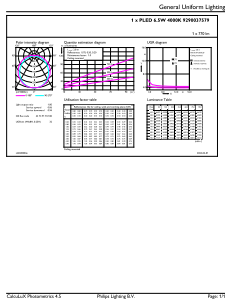
## Cote



Product	D1	D2	A1	A2	A3
CorePro LED PLC 6.5W 840 4P G24q-2	34 mm	34 mm	109 mm	128 mm	144 mm

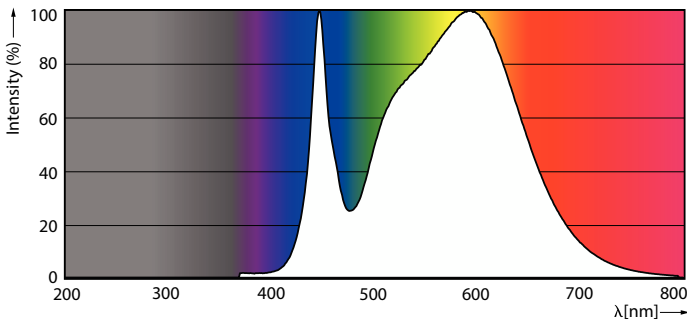
# CorePro LED PLC 4P

## Date fotometrice



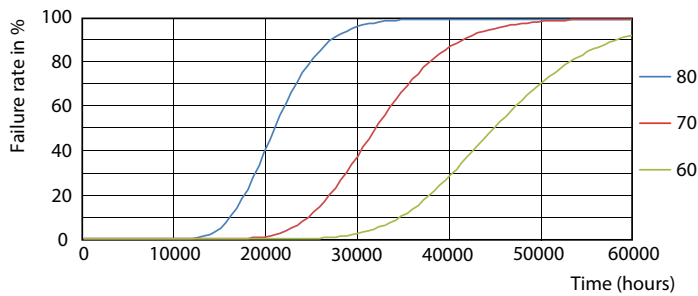
General uniform lighting - CorePro LED PLC 6.5W 840 4P G24q-2

Light Distribution Diagram - CorePro LED PLC 6.5W 840 4P G24q-2

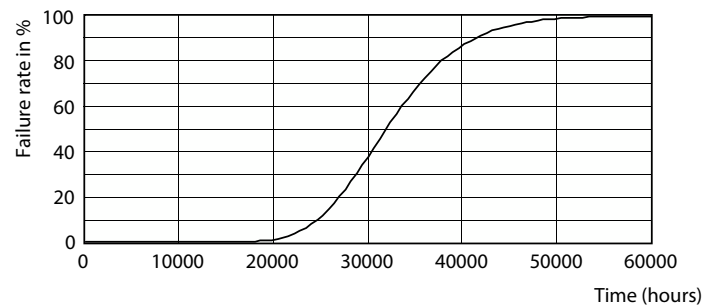


Spectral Power Distribution Colour - CorePro LED PLC 6.5W 840 4P G24q-2

## Durată de viață



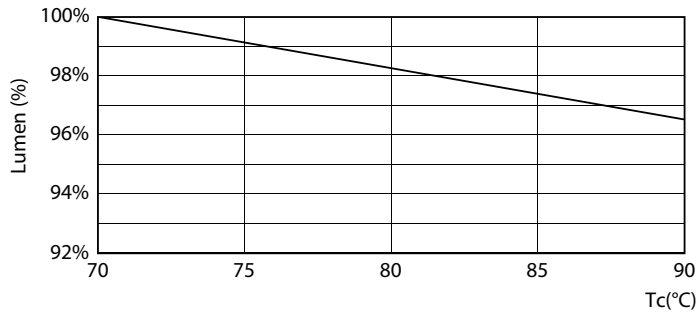
FailureRate



Life Expectancy Diagram

# CorePro LED PLC 4P

## Durață de viață



Lumen Maintenance Diagram - CorePro LED PLC 6.5W 840 4P G24q-2

LifetimeVsTc



Lumen Maintenance Diagram - CorePro LED PLC 6.5W 840 4P G24q-2

