



# CorePro LED PLC 4P

## CorePro LED PLC 6.5W 840 4P G24q-2

CorePro, LED, PL-C, HF/Secteur, 128 mm, 6.5 W, 18W PL-C, 4000 K, 770 lm, CRI 82, 30000 h

CorePro, LED, PL-C, HF/Secteur, 128 mm, 6.5 W, LED alternative to 18W PL-C, 4000 K, 770 lm, CRI 82, 30000 h, 118 lm/W, EEL E, G24Q-2 Rotatable end-cap, Plastique, SDCM 6, PF 0.9, IP20, SVM 0.4, PstLM 1

### Données du produit

Informations générales	
Culot	G24Q-2 Rotatable end-cap
Durée de vie nominale	30 000 h
Cycle d'allumage	200 000
Lighting Technology	LED
Référence de mesure de flux	Sphere
Garantie	3 ans

Données techniques de l'éclairage	
Code couleur	840 [CCT of 4000K]
Angle d'émission du faisceau (nom.)	120 degré(s)
Flux lumineux	770 lm
Couleur	Blanc froid (CW)
Température de couleur corrélée (nom.)	4000 K
Efficacité lumineuse (valeur nominale)	118 lm/W
Variation des coordonnées trichromatiques en fonction du temps de fonctionnement	<6
Indice de rendu de couleur (IRC)	82
LLMF à la fin de la durée de vie nominale (nom.)	70 %

Fonctionnement et électricité	
Fréquence d'entrée	50 à 60 Hz
Consommation électrique	6,5 W
Courant lampe (nom.)	35 mA
Heure de démarrage (nom.)	0,5 s
Temps de chauffe à 60 %	0.5 s
Facteur de puissance (fraction)	0.9
Tension (nom.)	220-240 V
LED alternative to fluorescent lamp power	18W PL-C
Courant d'appel sur secteur	7
Nb lampe maxi sur disjoncteur type B 10A – Secteur	222
Nb lampe maxi sur MCB B type 10A – Ballast EM sans condensateur de compensation.	-
Nb lampe maxi sur MCB B type 10A – Ballast EM avec condensateur de compensation.	-
Nb lampe maxi sur disjoncteur type B 16A – Secteur	350
Nb lampe maxi sur MCB B type 16A – Ballast EM sans condensateur de compensation.	-

## CorePro LED PLC 4P

Nb lampe maxi sur MCB B type 16A – Ballast EM avec condensateur de compensation.	-
Compatibilité des ballasts	HF/Secteur
<b>Température</b>	
Température maximale du boîtier (nom.)	70 °C
<b>Commandes et gradation</b>	
Variation de l'intensité lumineuse	Non
<b>Mécanique et boîtier</b>	
Finition ampoule	Dépoli
Matériaux des lampes	Plastique
Longueur du produit	128 mm
Forme de l'ampoule	PL-C
Poids net (pièce)	0,100 kg
<b>Approbation et application</b>	
Classe d'efficacité énergétique	E
Produit à faible consommation	Oui
Marques d'homologation	Conformité à la directive RoHS Marquage CE Certificat KEMA Keur
Consommation d'énergie kWh/1000 h	7 kWh
Numéro d'enregistrement EPREL	1945437

Marquage CE	Oui
Conforme à la directive RoHS UE	Oui
Valeur de clignotement (PstLM)	1
Effet stroboscopique	0,4
Plage de température ambiante	-20 à +45 °C

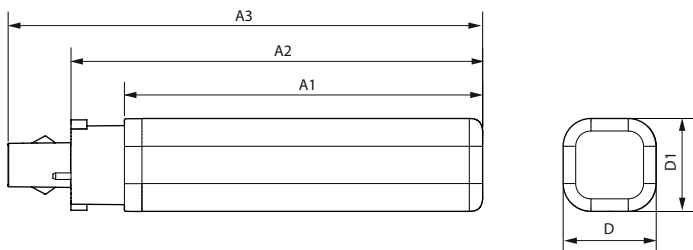
### Conditions d'application

Technologie sans fil	Non applicable
----------------------	----------------

### Données du produit

Nom du produit de la commande	CorePro LED PLC 6.5W 840 4P G24q-2
Nom de produit complet	CorePro LED PLC 6.5W 840 4P G24q-2
Full EOC	872016929047100
Code de commande	929003757902
Code 12NC	929003757902
Numérateur - Quantité par kit	1
Code EAN – Produit/Boîte	8720169290471
Conditionnement par carton	10
EAN/UPC - Boîte	8720169290488

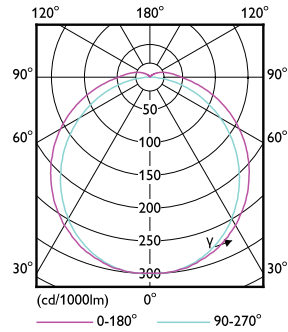
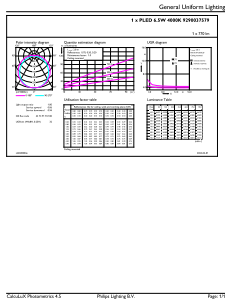
### Schéma dimensionnel



Product	D1	D2	A1	A2	A3
CorePro LED PLC 6.5W 840 4P G24q-2	34 mm	34 mm	109 mm	128 mm	144 mm

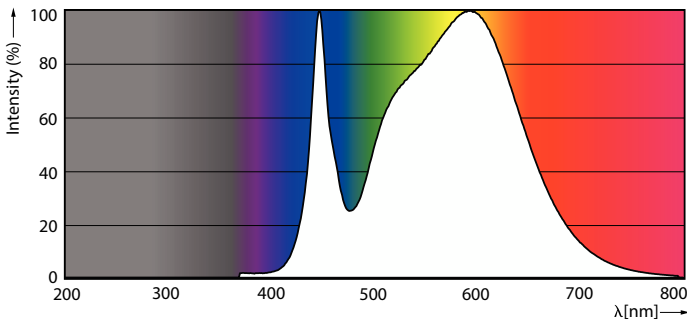
# CorePro LED PLC 4P

## Données photométriques



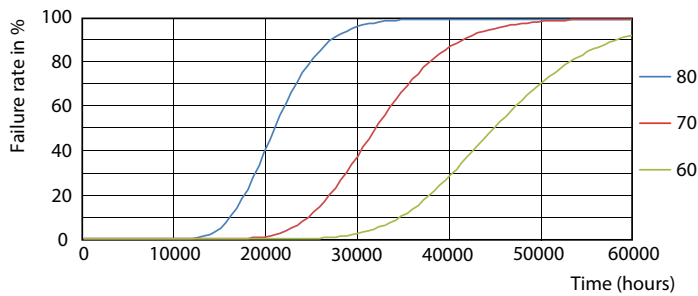
General uniform lighting - CorePro LED PLC 6.5W 840 4P G24q-2

Light Distribution Diagram - CorePro LED PLC 6.5W 840 4P G24q-2

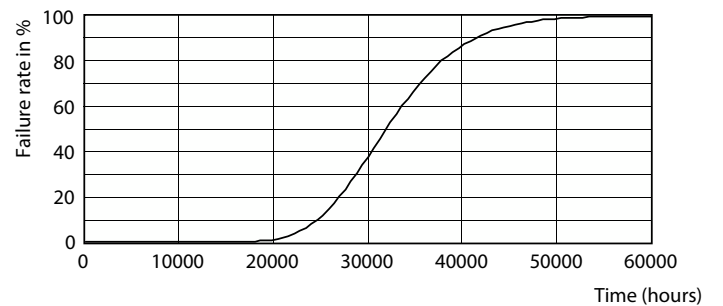


Spectral Power Distribution Colour - CorePro LED PLC 6.5W 840 4P G24q-2

## Durée de vie



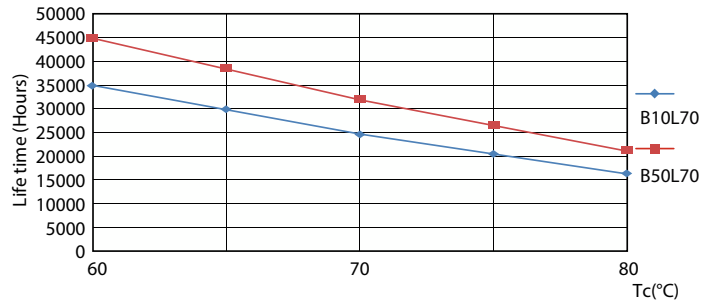
FailureRate



Life Expectancy Diagram

# CorePro LED PLC 4P

## Durée de vie



Lumen Maintenance Diagram - CorePro LED PLC 6.5W 840 4P G24q-2

LifetimeVsTc



Lumen Maintenance Diagram - CorePro LED PLC 6.5W 840 4P G24q-2

