



CorePro LED PLC 4P



CorePro LED PLC 6.5W 830 4P G24q-2

CorePro, LED, PL-C, HF/Mains, 128 mm, 6.5 W, 18W PL-C, 3000 K, 700 lm, CRI 82, 30000 ore

CorePro, LED, PL-C, HF/Mains, 128 mm, 6.5 W, LED alternative to 18W PL-C, 3000 K, 700 lm, CRI 82, 30000 ore, 107 lm/W, EEL F, G24Q-2 Rotatable end-cap, Plastica, SDCM 6, PF 0.9, IP20, SVM 0.4, PstLM 1

Dati del prodotto

Informazioni generali	
Attacco	G24Q-2 Rotatable end-cap
Durata nominale	30.000 ore
Ciclo di commutazione on/off	200.000
Lighting Technology	LED
Riferimento per la misurazione del flusso	Sphere
Periodo di garanzia	3 anni
Dati tecnici di illuminazione	
Codice colore	830 [CCT of 3000K]
Angolo del fascio (Nom)	120°
Flusso luminoso	700 lm
Designazione colore	Bianco (WH)
Temperatura di colore correlata (Nom)	3000 K
Efficienza luminosa (specificata) (Nom)	107 lm/W
Uniformità del colore	<6
Indice di resa cromatica (CRI)	82
LLMF a fine durata vita nominale (Nom)	70 %

Funzionamento e parte elettrica	
Frequenza di ingresso	Da 50 a 60 Hz
Consumo energetico	6,5 W
Corrente lampada (Nom)	35 mA
Tempo di avvio (Nom)	0,5 s
Tempo di riscaldamento per raggiungere il 60% del flusso luminoso	0,5 s
Fattore di potenza (frazione)	0,9
Tensione (Nom)	220-240 V
LED alternative to fluorescent lamp power	18W PL-C
Corrente di spunto di alimentazione	7
N. max lampade su MCB tipo B 10 A - Rete	222
N. max lampade su MCB tipo B 10 A - Reattore	-
EM senza condensatore di rifasamento.	
N. max lampade su MCB tipo B 10 A - Reattore	-
EM con condensatore di rifasamento.	
N. max lampade su MCB tipo B 16 A - Rete	350
N. max lampade su MCB tipo B 16 A - Reattore	-
EM senza condensatore di rifasamento.	

CorePro LED PLC 4P

N. max lampade su MCB tipo B 16 A - Reattore	-
EM con condensatore di rifasamento.	
Compatibilità del ballast	HF/Mains

Temperatura

Temp. massima involucro (Nom)	70 °C
-------------------------------	-------

Controlli e dimmerazione

Dimmerabile	No
-------------	----

Meccanica e corpo

Finitura lampadina	Smerigliata
Materiale della lampadina	Plastica
Lunghezza prodotto	128 mm
Forma lampadina	PL-C
Peso netto (Pezzo)	0,100 kg

Approvazione e applicazione

Classe di efficienza energetica	F
Prodotto per il risparmio energetico	Sì
Marchi di approvazione	Conformità RoHS Marchio CE Certificato KEMA Keur
Consumo energetico kWh/1000 h	7 kWh
Numero di registrazione EPREL	1945438
Marchio CE	Sì
Conformità a RoHS EU	Sì

Valore di tremolio (PstLM)	1
Effetto stroboscopico	0,4
Intervallo temperatura ambiente	Da -20 a +45 °C

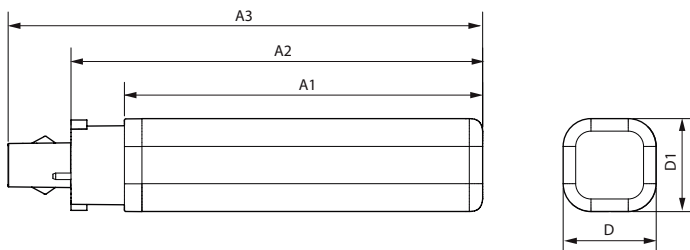
Condizioni di applicazione

Può essere utilizzato in apparecchi per illuminazione chiusi?	Yes
Tecnologia wireless	Non applicabile

Dati del prodotto

Nome prodotto ordine	CorePro LED PLC 6.5W 830 4P G24q-2
Nome completo prodotto	CorePro LED PLC 6.5W 830 4P G24q-2
Full EOC	872016929045700
Descrizione codice locale	PLCLELED4P18830G2
Codice d'ordine	29045700
Codice materiale (12NC)	929003757802
Codice locale	PLCLELED4P18830G2
Numeratore - Quantità per confezione	1
EAN/UPC - Prodotto/scatola	8720169290457
Numeratore - Confezioni per scatola esterna	10
EAN/UPC - Case	8720169290464

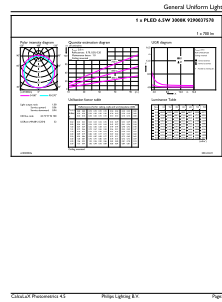
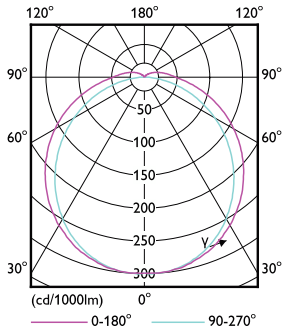
Disegno tecnico



Product	D1	D2	A1	A2	A3
CorePro LED PLC 6.5W 830 4P G24q-2	34 mm	34 mm	109 mm	128 mm	144 mm

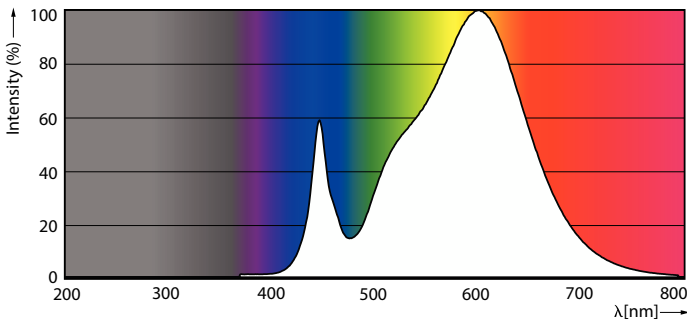
CorePro LED PLC 4P

Fotometrie



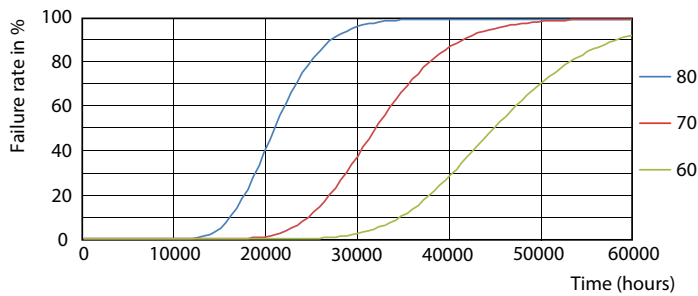
Light Distribution Diagram - CorePro LED PLC 6.5W 830 4P G24q-2

General uniform lighting - CorePro LED PLC 6.5W 830 4P G24q-2

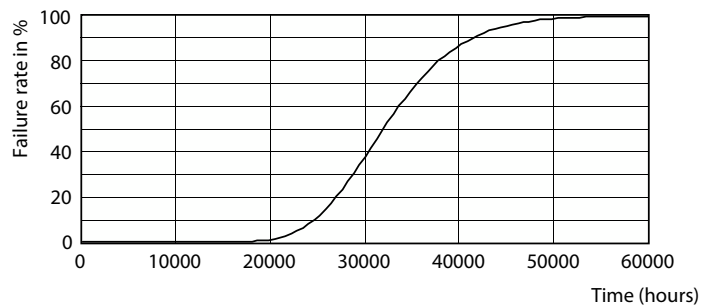


Spectral Power Distribution Colour - CorePro LED PLC 6.5W 830 4P G24q-2

Durata



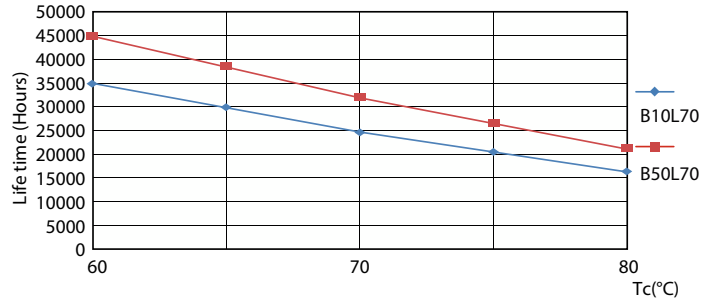
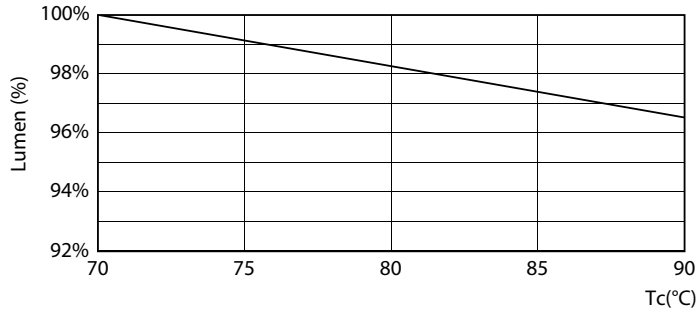
FailureRate



Life Expectancy Diagram

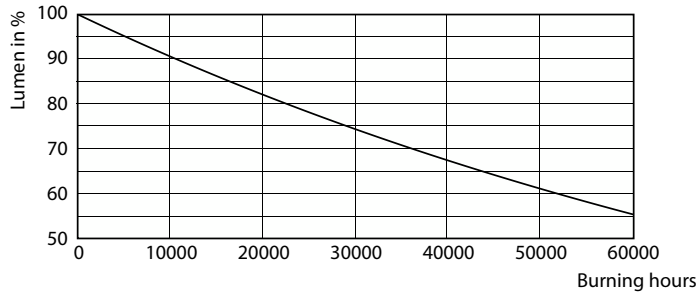
CorePro LED PLC 4P

Durata



Lumen Maintenance Diagram - CorePro LED PLC 6.5W 830 4P G24q-2

LifetimeVsTc



Lumen Maintenance Diagram - CorePro LED PLC 6.5W 830 4P G24q-2

