



CorePro LED PLC 4P



CorePro LED PLC 5.5W 840 4P G24q-1

CorePro, LED, PL-C, HF/Re ea, 128 mm, 5.5 W, 13W PL-C, 4000 K, 660 lm, CRI 82, 30000 ore

CorePro LED PLC 4P integrează o sursă de lumină cu LED într-un factor de formă tradițional fluorescent. Acest produs este soluția ideală pentru înlocuirea lămpilor în aplicații de iluminat general: satisface cerințele de bază privind iluminatul, asigură reduceri semnificative ale consumului de energie și este ecologic.

Catalog de date

Informații generale	
Baza elementului de fixare	G24Q-1 Rotatable end-cap
Durată de viață nominală	30.000 ore
Ciclu de comutare	200.000
Lighting Technology	LED
Referință de măsurare a fluxului	Sphere
Perioadă de garanție	3 ani
Date tehnice lumină	
Cod culoare	840 [CCT of 4000K]
Unghi de distribuție luminoasă (nom.)	120°
Flux luminos	660 lm
Denumirea culorii	Alb rece (CW)
Temperatură de culoare corelată (nom.)	4000 K
Randament luminos (nominal) (nom.)	120 lm/W
Consistență de culori	<6
Indice de redare a culorilor (IRC)	82

Factorul de menținere a fluxului luminos al lămpii la sfârșitul duratei de viață nominale (nom.)	70 %
Funcționare și sistem electric	
Frecvență de intrare	De la 50 până la 60 Hz
Consum de curent	5,5 W
Curent lămpă (nom.)	30 mA
Timp de pornire (nom.)	0,5 s
Timp de încălzire până la 60% lumină	0,5 s
Factor de putere (fracție)	0,9
Tensiune (nom.)	220-240 V
LED alternative to fluorescent lamp power	13W PL-C
Curent de pornire la reea	6
Nr. max. de lămpi pe MCB tip B de 10 A – Reea	266
Nr. max. de lămpi pe MCB tip B de 10 A – balast	-
EM fără condensator de compensare.	
Nr. max. de lămpi pe MCB tip B de 10 A – balast	-
EM cu condensator de compensare.	
Nr. max. de lămpi pe MCB tip B de 16 A – Reea	420

CorePro LED PLC 4P

Nr. max. de lămpi pe MCB tip B de 16 A – balast	-
EM fără condensator de compensare.	
Nr. max. de lămpi pe MCB tip B de 16 A – balast	-
EM cu condensator de compensare.	
Compatibilitate cu balasturile	HF/Re ea

Temperatură

Maximum T-case (nom.)	70 °C
-----------------------	-------

Sisteme de comandă și reglarea intensității luminoase

Cu reglarea intensității luminoase	Nu
------------------------------------	----

Sistem mecanic și carcasă

Finisaj bec	Mat
Material bec	Plastic
Formă bec	PL-C
Greutate netă (bucată)	0,100 kg

Aprobare și aplicație

Clasă de eficiență energetică	E
Produs eficient energetic	Da
Mărci de omologare	În conformitate cu RoHS Marcaj CE Certificat KEMA Keur
Consum de energie kWh/1000 h	6 kWh
Număr de înregistrare EPREL	1945439

Marcaj CE	Da
În conformitate cu RoHS	Da
Valoare pâlpâire (PstLM)	1
Valoare efect stroboscopic (SVM)	0,4
Interval temperatură ambientală	De la -20 până la +45 °C

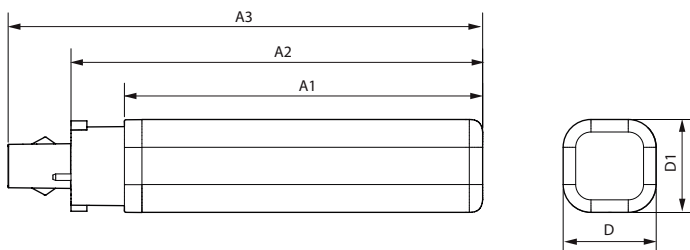
Condiții de utilizare

poate fi folosit în corpuri de iluminat închise	Yes
Tehnologie fără fir	Nu se aplică

Date despre produs

Nume comandă produs	CorePro LED PLC 5.5W 840 4P G24q-1
Numele complet al produsului	CorePro LED PLC 5.5W 840 4P G24q-1
Full EOC	872016929043300
Cod de comandă	29043300
Număr material (12NC)	929003757702
Numărător – Cantitate per pachet	1
EAN/UPC – Produs/Cutie	8720169290433
Numărător SAP – Pachete per exterior	10
EAN/UPC – Cutie	8720169290440

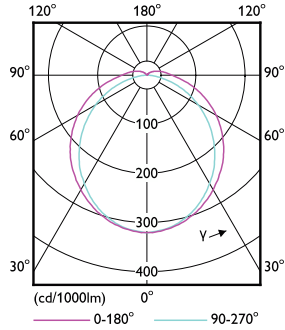
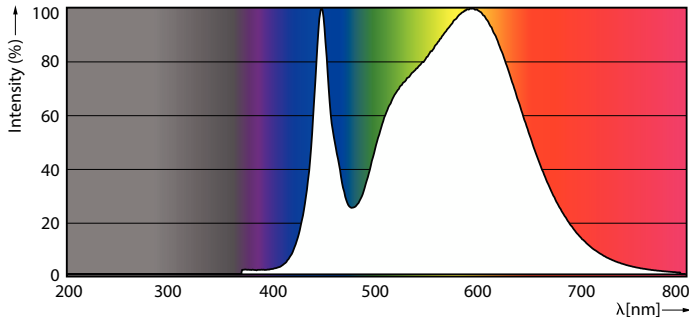
Cote



Product	D1	D2	A1	A2	A3
CorePro LED PLC 5.5W 840 4P G24q-1	34 mm	34 mm	109 mm	128 mm	144 mm

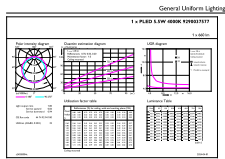
CorePro LED PLC 4P

Date fotometrice



Spectral Power Distribution Colour - CorePro LED PLC 5.5W 840 4P G24q-1

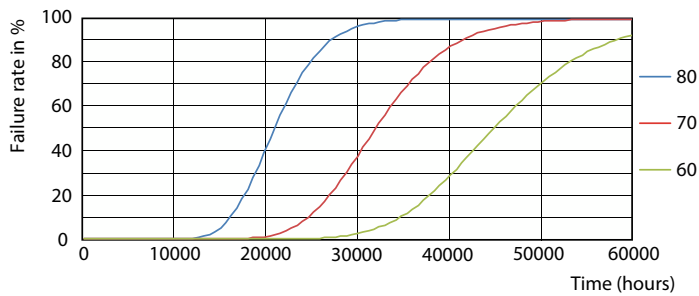
Light Distribution Diagram - CorePro LED PLC 5.5W 840 4P G24q-1



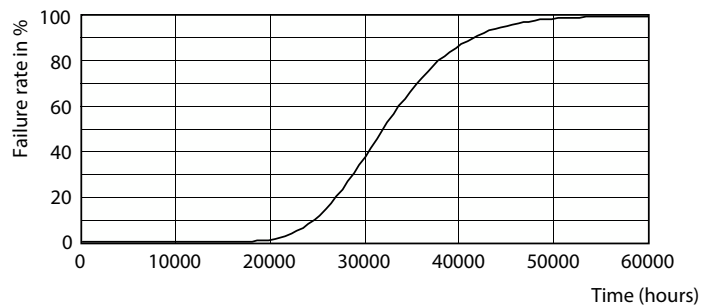
General uniform lighting - CorePro LED PLC 5.5W 840 4P G24q-1

General uniform lighting - CorePro LED PLC 5.5W 840 4P G24q-1

Durată de viață



FailureRate



Life Expectancy Diagram

CorePro LED PLC 4P

Durață de viață



Lumen Maintenance Diagram - CorePro LED PLC 5.5W 840 4P G24q-1

LifetimeVsTc



Lumen Maintenance Diagram - CorePro LED PLC 5.5W 840 4P G24q-1

