



# LED CorePro PLC 2P

## LED PLC 8.9W 840 2P G24d-3

LED, PL-C, Emergencia/red eléctrica, 148 mm, 220-240 V, 8.9 W, 26W PL-C, 4000 K, 1100 lm, 30000 hora(s)

LED, PL-C, Emergencia/red eléctrica, 148 mm, 220-240 V, 8.9 W, LED alternative to 26W PL-C, 4000 K, 1100 lm, 30000 hora(s), 123 lm/W, G24D-3 Rotatable end-cap, Plástico, RG1

### Datos del producto

Información general	
Tapa-base	G24D-3 Rotatable end-cap
Vida útil nominal	30.000 hora(s)
Ciclo del interruptor	50.000
Lighting Technology	LED
Periodo de garantía	3 años
Información técnica sobre la luz	
Código de color	840 [CCT of 4000K]
Ángulo de haz (nominal)	120 °
Flujo luminoso	1.100 lm
Designación de color	Blanco frío (CW)
Temperatura de color correlacionada (nominal)	4000 K
Eficacia lumínica (promedio) (nominal)	123 lm/W
Consistencia de color	<6
Índice de producción de color (IRC)	82
LLMF al final de la vida útil nominal (nominal)	70 %
Photobiological safety according to EN 62471	RG1

Operación y aspectos eléctricos	
Frecuencia de entrada	50 a 60 Hz
Consumo de energía	8,9 W
Corriente de la lámpara (nominal)	52 mA
Equivalente en potencia en vatios	26 W
Tiempo de inicio (nominal)	0,5 s
Tiempo de calentamiento de hasta un 60 % de luz	0.5 s
Factor de potencia (fracción)	0.9
Voltaje (nominal)	220-240 V
LED alternative to fluorescent lamp power	26W PL-C
Compatibilidad de balastos	Emergencia/red eléctrica
Temperatura	
T° estuche máxima (nominal)	75 °C
Controles y atenuación	
Regulable	No

# LED CorePro PLC 2P

## Mecánica y carcasa

Acabado de la luz	Blanco
Material del foco	Plástico
Forma del foco	PL-C
Peso neto (pieza)	0,090 kg

## Aprobación y aplicación

Producto de ahorro de energía	Sí
Marcas de aprobación	Conformidad con RoHS Marcado CE Certificado KEMA Keur
Marca CE	Sí
Cumple con el reglamento RoHS de la UE	Sí
Rango de temperatura ambiente	-20 a +35 °C

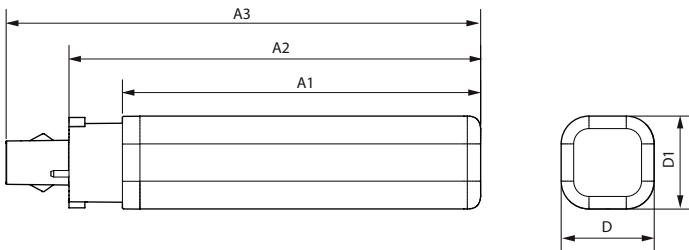
## Condiciones de aplicación

Tecnología inalámbrica	No aplica
------------------------	-----------

## Información del producto

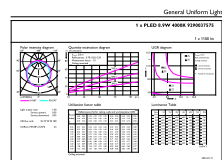
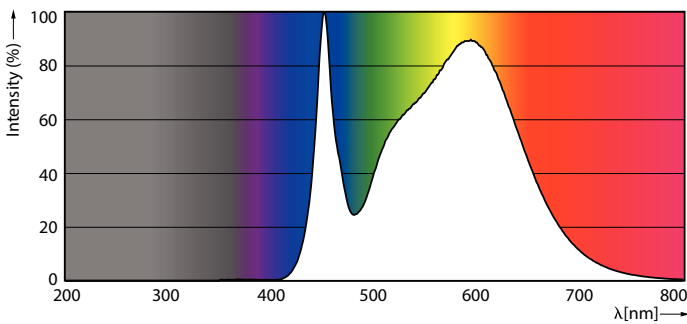
Nombre del producto del pedido	LED PLC 8.9W 840 2P G24d-3
Nombre del producto completo	LED PLC 8.9W 840 2P G24d-3
Full EOC	872016929648000
Código del pedido	929003757508
N.º de material (12NC)	929003757508
Numerador: cantidad por paquete	1
EAN/UPC: producto/caja	8720169296480
Numerador: paquetes por caja externa	10
EAN/UPC - Caja	8720169296497

## Plano de dimensiones



Product	D1	D2	A1	A2	A3
LED PLC 8.9W 840 2P G24d-3	34 mm	34 mm	129 mm	148 mm	171 mm

## Datos fotométricos

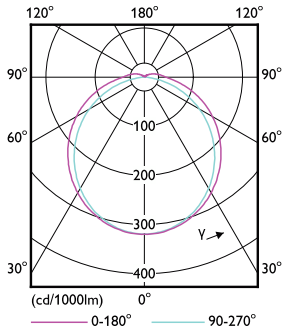


Spectral Power Distribution Colour - LED PLC 8.9W 840 2P G24d-3

General uniform lighting - LED PLC 8.9W 840 2P G24d-3

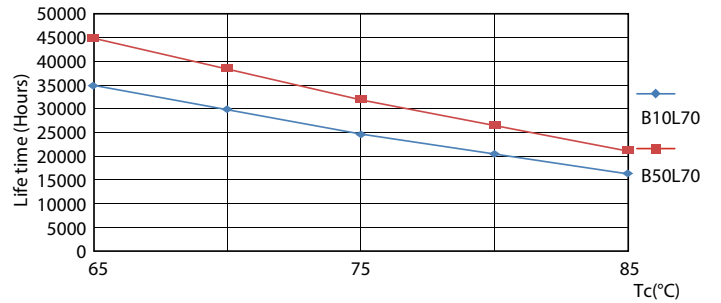
# LED CorePro PLC 2P

## Datos fotométricos



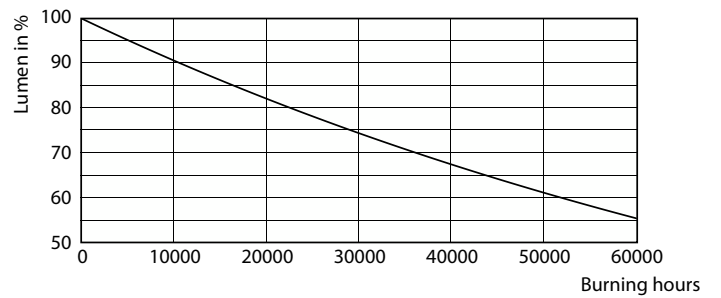
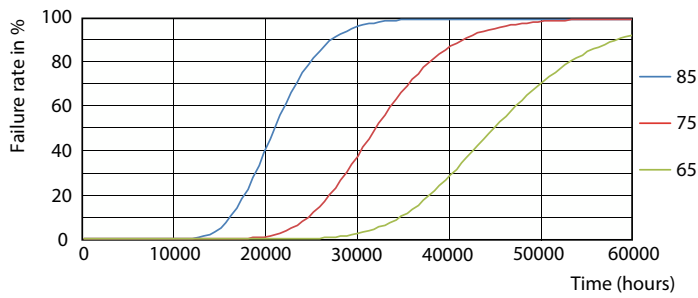
Light Distribution Diagram - LED PLC 8.9W 840 2P G24d-3

## Lifetime



Life Expectancy Diagram

LifetimeVsTc

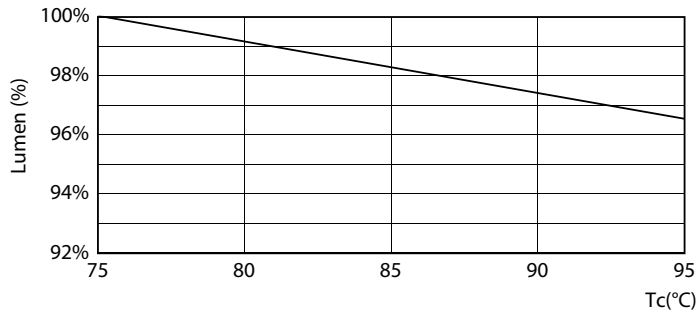


FailureRate

Lumen Maintenance Diagram - LED PLC 8.9W 840 2P G24d-3

# LED CorePro PLC 2P

## Lifetime



Lumen Maintenance Diagram - LED PLC 8.9W 840 2P G24d-3

