



CorePro LED PLS



CorePro LED PLS 5W 830 2P G23

CorePro, LED, PL-S, EM/Secteur, 144 mm, 5 W, 9/11W PL-S, 3000 K, 520 lm, CRI 82, 30000 h

La lampe Philips CorePro LED PLS intègre une source lumineuse LED dans le format d'une lampe fluorescente classique. Ce produit est la solution idéale pour le remplacement des lampes dans les applications d'éclairage général : il répond aux exigences d'éclairage de base, il permet des économies d'énergies considérables et il est écologique.

Données du produit

| Informations générales | | Sécurité photobiologique selon EN 62471 | |
|--|--------------------|--|------------|
| Culot | G23 | RG0 | |
| Durée de vie nominale | 30 000 h | Fonctionnement et électricité | |
| Nombre de cycles d'allumage | 50 000 | Fréquence d'entrée | 50 à 60 Hz |
| Type de lampe | LED | Consommation électrique | 5 W |
| Référence de mesure de flux | Sphere | Courant lampe (nom.) | 31 mA |
| Garantie | 3 ans | Heure de démarrage (nom.) | 0,5 s |
| Données techniques de l'éclairage | | Temps de chauffe à 60 % | 0,5 s |
| Code couleur | 830 [CCT of 3000K] | Facteur de puissance (fraction) | 0,9 |
| Angle du faisceau (nom.) | 120 degré(s) | Tension (nom.) | 220-240 V |
| Flux lumineux | 520 lm | Alternative LED puissance d'une lampe fluorescente | 9/11W PL-S |
| Désignation de la couleur | Blanc (WH) | Courant d'appel sur secteur | 6,6 |
| Température de couleur corrélée (nom.) | 3000 K | Nb lampe maxi sur disjoncteur type B 10A – Secteur | 116 |
| Efficacité lumineuse (nominale) | 104 lm/W | Nb lampe maxi sur MCB B type 10A – Ballast EM sans condensateur de compensation. | 355 |
| Cohérence des couleurs | <6 | | |
| Indice de rendu de couleur (IRC) | 82 | | |
| LLMF à la fin de la durée de vie nominale (nom.) | 70 % | | |

CorePro LED PLS

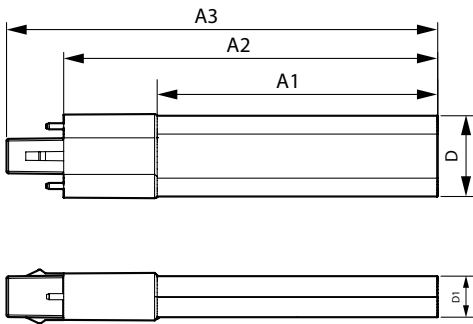
| | |
|--|------------|
| Nb lampe maxi sur MCB B type 10A – Ballast EM avec condensateur de compensation. | - |
| Nb lampe maxi sur disjoncteur type B 16A – Secteur | 186 |
| Nb lampe maxi sur MCB B type 16A – Ballast EM sans condensateur de compensation. | 569 |
| Nb lampe maxi sur MCB B type 16A – Ballast EM avec condensateur de compensation. | - |
| Compatibilité des ballasts | EM/Secteur |
| Température | |
| Température maximale du produit (nom.) | 50 °C |
| Commandes et gradation | |
| Variation de l'intensité lumineuse | Non |
| Mécanique et boîtier | |
| Finition ampoule | Dépoli |
| Matériaux des lampes | Plastique |
| Longueur du produit | 144 mm |
| Forme de la lampe | PL-S |
| Poids net (pièce) | 0,043 kg |
| Approbation et application | |
| Classe d'efficacité énergétique | F |

| | |
|-------------------------------------|--|
| Produit à faible consommation | Oui |
| Homologation | Conformité à la directive RoHS Marquage CE Certificat KEMA Keur |
| Consommation d'énergie kWh/1 000 h | 5 kWh |
| Numéro d'enregistrement EPREL | 1820625 |
| Marquage CE | Oui |
| Conforme à RoHS | Oui |
| Valeur de scintillement (PstLM) | 1 |
| Valeur d'effet stroboscopique (SVM) | 0,4 |
| Gamme de températures ambiantes | -20 à +45 °C |

Données du produit

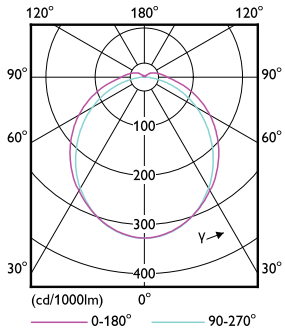
| | |
|-------------------------------|-------------------------------|
| Nom du produit de la commande | CorePro LED PLS 5W 830 2P G23 |
| Nom de produit complet | CorePro LED PLS 5W 830 2P G23 |
| Code EOC | 872016928658000 |
| Code de commande | 28658000 |
| Code 12NC | 929003756802 |
| Numérateur - Quantité par kit | 1 |
| Code EAN – Produit/Boîte | 8720169286580 |
| Conditionnement par carton | 20 |
| Codes EAN/UPC - Boîte | 8720169286597 |

Schéma dimensionnel

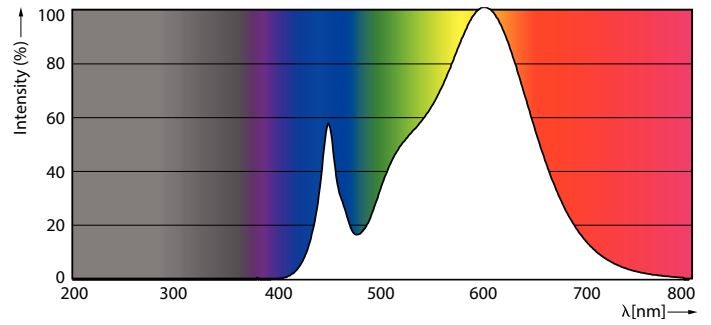


| Product | D1 | D | A1 | A2 | A3 |
|-------------------------------|-------|-------|--------|--------|--------|
| CorePro LED PLS 5W 830 2P G23 | 16 mm | 31 mm | 108 mm | 144 mm | 166 mm |

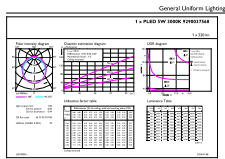
Données photométriques



Light Distribution Diagram - CorePro LED PLS 5W 830 2P G23



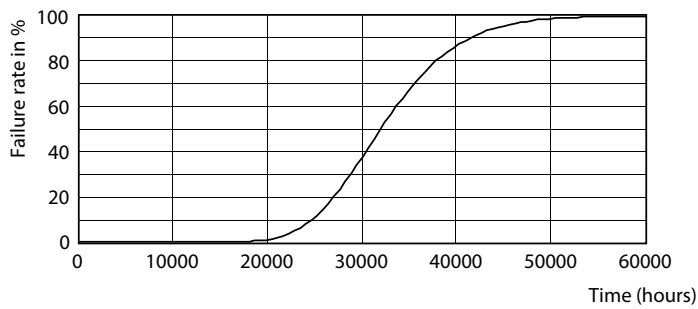
Spectral Power Distribution Colour - CorePro LED PLS 5W 830 2P G23



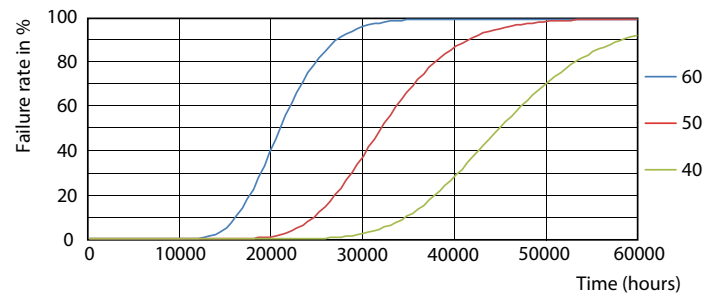
General uniform lighting - CorePro LED PLS 5W 830 2P G23

General uniform lighting - CorePro LED PLS 5W 830 2P G23

Durée de vie



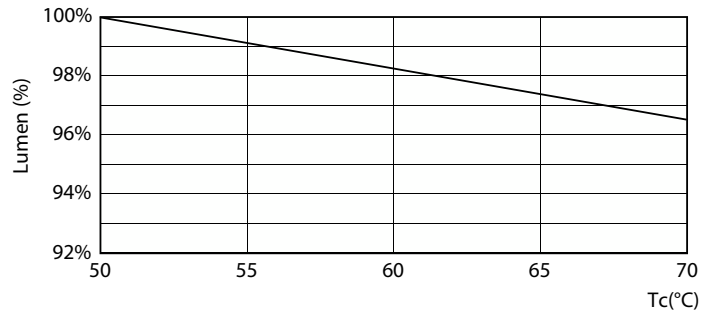
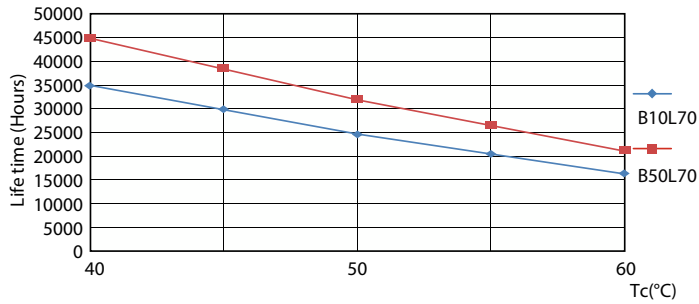
Life Expectancy Diagram



FailureRate

CorePro LED PLS

Durée de vie



LifetimeVsTc

Lumen Maintenance Diagram - CorePro LED PLS 5W 830 2P G23



Lumen Maintenance Diagram - CorePro LED PLS 5W 830 2P G23

