



CorePro LEDtube EM/ Mains T8



CorePro LEDtube 1500mm UO 25.9W 865 T8

CorePro, LEDtube, T8, EM/verkkovirta, 1500 mm, 25.9 W, 58W TL-D, 6500 K, 3500 lm, CRI 80, 50000 tuntia

Philips CorePro LEDtube -valoputkilla voidaan korvata perinteiset loisteputket tai vanhat LED-valoputket suoraan. Philips CorePro -LED-putkilla on korkea energiatehokkuus ja pitkä käyttöikä, joten ne säästävät energiaa ja rahaa ja maksavat itsensä nopeasti takaisin. Voit uudelleenjohdottaa valoputken suoraan verkkovirtaan tai vaihtaa perinteisen sytyttimen LED-sytyttimeen, jolloin valoputki on yhteensopiva magneettiselle kuristimelle.

Rajoitukset ja turvallisuus

- HUOMAA: Näiden valonlähteiden yleinen energiatehokkuus ja valonjako kohteessa riippuvat koko valaistusratkaisun kokoonpanosta.
- Asennus on suoritettava valaisimen mukana toimitettujen tai verkosta saatavilla olevien asennuskaavioiden mukaan. Vain ammattiasentaja saa asentaa putket.

Tuotetiedot

Yleistä tietoa	
Lampun kanta	G13
Nimelliskäyttöikä	50 000 tuntia
Kytkeäjaksojen määrä	200 000
Lampun tyyppi	LEDtube
Hyötyvalovirta	Sphere
Takuuaika	3 vuotta

Valaistuksen tekniset tiedot	
Värikoodi	865 [CCT of 6500K]
Keilakulma (nim.)	240 °
Valovirta	3 500 lm
Värimike	Cool Daylight
Värlämpötila (nim.)	6500 K
Valotehokkuus (nimellinen)	135 lm/W
Väriyhtenäisyys	<6
Värintoistoindeksi (CRI)	80

CorePro LEDtube EM/Mains T8

Valonlähteen valovirran pysyvyys nimelliskäyttöään lopussa (nim.)	70 %
Fotobiologinen turvallisuus (EN 62471)	RG0

Käyttö- ja sähkö tiedot

Tulotaajuus	50–60 Hz
Tehonkulutus	25,9 W
Lampun virta (nim.)	130 mA
Syttymisaika (nim.)	0,5 s
Lämpenemisaika 60 % valotehoon	0,5 s
Tehokerroin	0,9
Jännite (nim.)	220-240 V
Vastaavan perinteisen lampun teho	58W TL-D
Kytkeysäilysvirta verkkovirrassa	6,6
Lamppujen enimmäismäärä B-tyypin 10 A:n johdonsuojakatkaisijassa (verkkovirtakäyttö)	62
Lamppujen max. määrä B-tyypin 10 A:n johdonsuojakatkaisijalle (magn. kuristin, ei komp.kondensaattori)	62
Lamppujen max. määrä B-tyypin 10 A:n johdonsuojakatkaisijalle (magn. kuristin & komp.kondensaattori)	18
Lamppujen enimmäismäärä B-tyypin 16 A:n johdonsuojakatkaisijassa (verkkovirtakäyttö)	98
Lamppujen max. määrä B-tyypin 16 A:n johdonsuojakatkaisijalle (magn. kuristin, ei komp.kondensaattori)	98
Lamppujen max. määrä B-tyypin 16 A:n johdonsuojakatkaisijalle (magn. kuristin & komp.kondensaattori)	28
Yhteensopiva liitäntälaitte	EM/verkkovirta

Käyttölämpötila

Tuotteen enimmäispintalämpötila (nim.)	55 °C
--	-------

Ohjausjärjestelmät ja himmennys

Himmennettävä	Ei
---------------	----

Mekaaniset tiedot ja runko

Lampun pinnoite	Matta
-----------------	-------

Lampun materiaali	Lasi
Tuotteen pituus	1 500 mm
Lampun muoto	T8
Nettopaino	0,270 kg

Merkinnät ja luokitukset

Energiatehokkuusluokka	D
Energiaa säästävä tuote	Kyllä
Hyväksynnät	RoHS-direktiivin mukainen CE-merkintä KEMA Keur -sertifikaatti
Energiankulutus kWh/1 000 h	26 kWh
EPREL-rekisteröintinumero	1827717
CE-merkintä	Kyllä
RoHS-direktiivin mukainen	Kyllä
Välkyntäarvo (PstLM)	1
Stroboskooppi-ilmion arvo (SVM)	0,4
Käyttölämpötila-alue	-20...+45 °C

Käyttökohteiden olosuhteet

Voidaanko käyttää suljetuissa valaisimissa	Yes
--	-----

Tuotetiedot

Tuotteen nimi	CorePro LEDtube 1500mm UO 25.9W 865 T8
Tuotteen nimi	CorePro LEDtube 1500mm UO 25.9W 865 T8
EOC-koodi	872016927868400
Sähkönumero	4926076
12NC-koodi	929003746602
12NC-koodi	929003746602
Sähkönumero	4926076
Pakkauksia laatikossa	1
Tuotepakkauksen EAN-koodi	8720169278684
Tuotepakkausten määrä laatikossa	20
Laatikon EAN-koodi	8720169278691

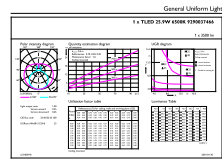
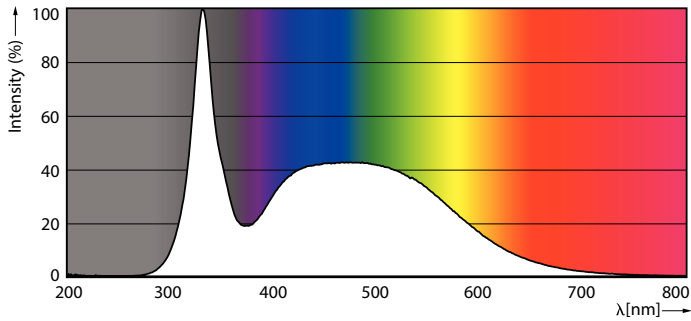
CorePro LEDtube EM/Mains T8

Mittapiirros



Product	D1	D2	A1	A2	A3
CorePro LEDtube 1500mm UO 25.9W 865 T8	25,7 mm	28 mm	1 500 mm	1 507,1 mm	1 514,2 mm

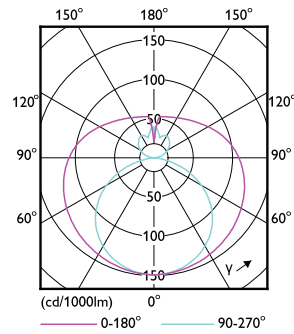
Valonjakotiedot



© 2024 Philips Lighting B.V. Page 1/1

Spectral Power Distribution Colour - CorePro LEDtube 1500mm UO 25.9W 865 T8

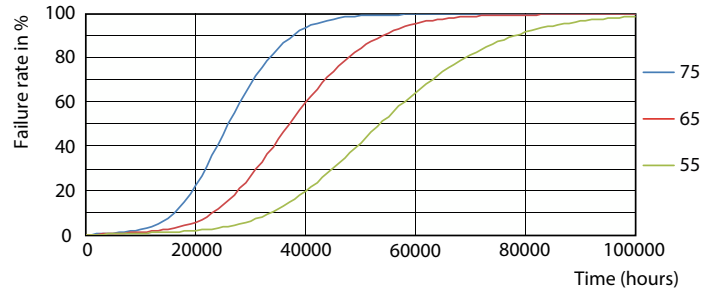
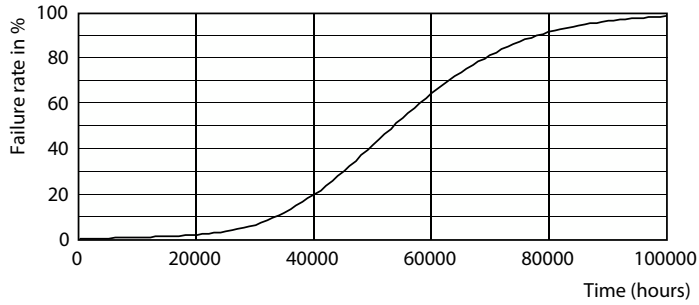
General uniform lighting - CorePro LEDtube 1500mm UO 25.9W 865 T8



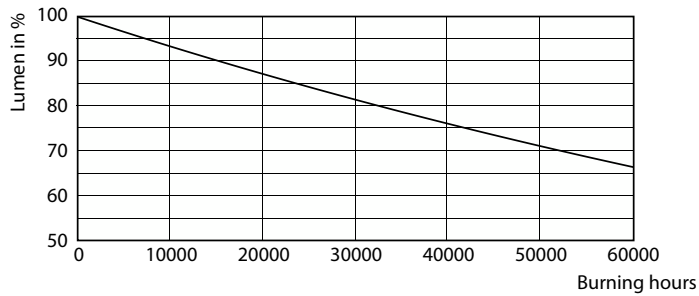
Light Distribution Diagram - CorePro LEDtube 1500mm UO 25.9W 865 T8

CorePro LEDtube EM/Mains T8

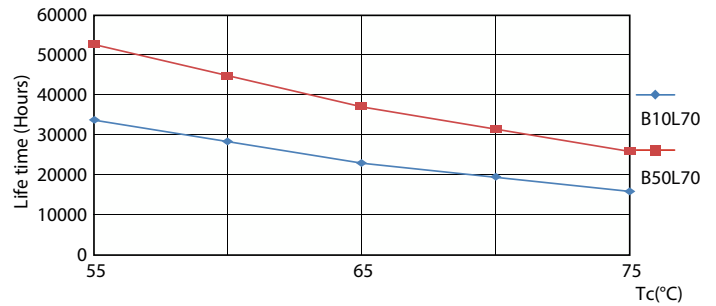
Käyttöikä



Life Expectancy Diagram

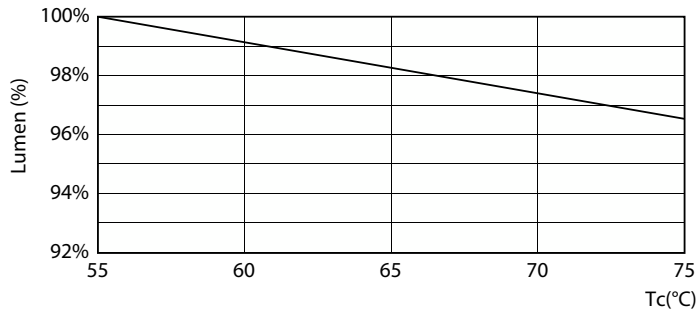


FailureRate



Lumen Maintenance Diagram - CorePro LEDtube 1500mm UO 25.9W 865 T8

LifetimeVsTc



Lumen Maintenance Diagram - CorePro LEDtube 1500mm UO 25.9W 865 T8

CorePro LEDtube EM/Mains T8

