



MASTER LED-rør Mains T5



MAS LEDtube 900mm HO 18.5W 865 T5

MASTER, LEDtube, T5, Nett, 900 mm, 18.5 W, 39W TL5 HO, 6500 K, 2800 lm, CRI 80, 60000 time(r)

Den nye Philips Master LED-rør Mains T5 gir enkelhet til belysningsprosjektet ditt. Du trenger ikke å ta hensyn til driverteknologien lenger. Takket være en unik design, monteres Philips MASTER LED-lysrør T5 i armaturer med nettstrømkobling. Så enkle å betjene! Helt trygt, pålitelig og enkle å installere – Philips MASTER LED-lysrør Mains T5 er et ideelt alternativ til vanlige lysrør, for å maksimere verdien gjennom hele levetiden med høye energibesparelser og lavere vedlikeholdskostnader.

Produktdata

Generell informasjon	
Sokkelbase	G5
Nominell levetid	60 000 time(r)
Brytersyklus	200 000
Lighting Technology	LEDtube
Referanse for fluksmåling	Sphere
Garantiperiode	5 år
Teknisk belysning	
Fargekode	865 [CCT of 6500K]
Spredningsvinkel (nom.)	200 grad(er)
Lysytelse	2 800 lm
Fargebetegnelse	Kaldt dagslys
Korrelert fargetemperatur (nom.)	6500 K

Lysutbytte (vurdert) (Nom)	151 lm/W
Fargesamsvar	<6
Fargegjengivelsesindeks (CRI)	80
Nominell vedlikeholds faktor for lyskildelumen ved utgangen av nominell levetid (nom.)	70 %
Photobiological safety according to EN 62471	RG0
Drift og elektronikk	
Inngangsfrekvens	50 til 60 Hz
Effektforbruk	18,5 W
lyskildestrom (maks.)	93 mA
lyskildestrom (min.)	93 mA
lyskildestrom (nom.)	93 mA
Starttid (nom.)	0,5 s

MASTER LED-rør Mains T5

Tiden det tar før lyset er på 60 %	0.5 s
Effektfaktor (brøk)	0.92
Spenning (nom.)	220-240 V
LED alternative to fluorescent lamp power	39W TL5 HO
Startstrøm ved nettstrøm	17
Maks. ant. lyskilder på MCB B type 10 A – nettstrøm	41
Maks. lampe nr. på MCB B type 10A – EM ballast uten kompensasjonskondensator.	-
Maks. lampe nr. på MCB B type 10A – EM-forkobling med kompensasjonskondensator.	-
Maks. ant. lyskilder på MCB B type 16 A – nettstrøm	66
Maks. lampe nr. på MCB B type 16A – EM ballast uten kompensasjonskondensator.	-
Maks. lampe nr. på MCB B type 16A – EM ballast med kompensasjonskondensator.	-
Forkoblingskompatibilitet	Nett

Temperatur

Maksimal temperatur for innfatningen (nom.)	60 °C
---	-------

Kontroller og dimming

Kan dimmes	Nei
------------	-----

Mekanikk og innfatning

Lyspæreoverflate	Matt
Lyspæremateriale	Glass
Produktlengde	900 mm
Lyspæreform	T5
Nettvekt (stykk)	0,125 kg

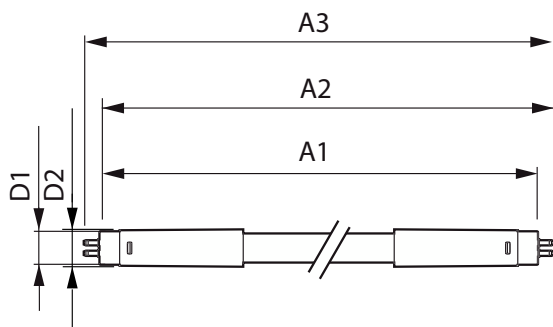
Godkjenning og bruksområde

Energieffektivitet, klasse	D
Energisparingsprodukt	Ja
Godkjenningsmerker	I samsvar med RoHS
Energiforbruk kWh/1000 t	19 kWh
EPREL-registreringsnummeret er:	1590871
CE-merke	Ja
I samsvar med EU RoHS	Ja
Flimmerverdi (PstLM)	1
Stroboskopisk effekt	0,4
For omgivelsestemperaturer mellom	-20 til +45 °C

Produktdata

Produktnavn for bestilling	MAS LEDtube 900mm HO 18.5W 865 T5
Fullstendig produktnavn	MAS LEDtube 900mm HO 18.5W 865 T5
Full EOC	872016927529400
Lokal kodebeskrivelse	3843282
Bestillingskode	929003734802
Materialnr. (12NC)	929003734802
Lokal bestillingskode	3843282
Antall – per pakke	1
EAN/UPC – produkt/boks	8720169275294
SAP-teller – pakker per utvendige	10
EAN/UPC – boks	8720169275300

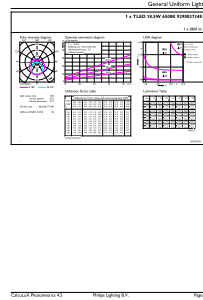
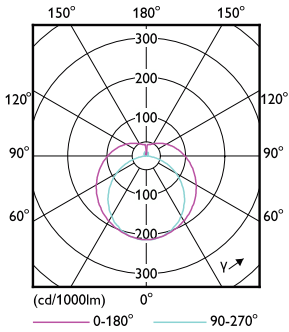
Målskisse



Product	D1	D2	A1	A2	A3
MAS LEDtube 900mm HO 18.5W 865 T5	19 mm	849 mm	856,1 mm	863,2 mm	

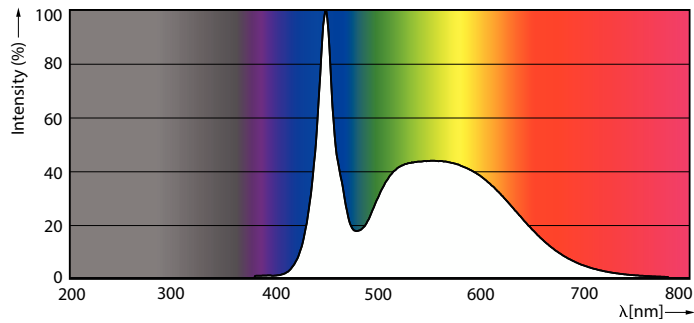
MASTER LED-rør Mains T5

Fotometriske data



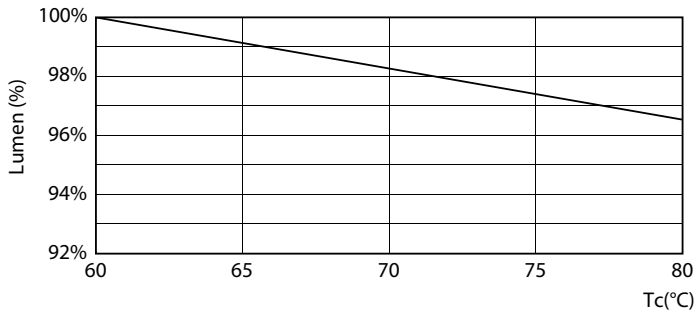
Light Distribution Diagram - MAS LEDtube 900mm HO 18.5W 865 T5

General uniform lighting - MAS LEDtube 900mm HO 18.5W 865 T5

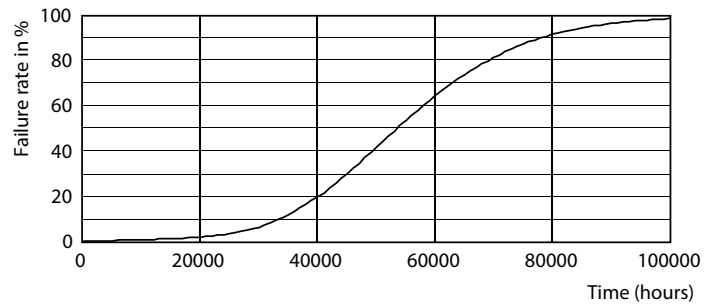


Spectral Power Distribution Colour - MAS LEDtube 900mm HO 18.5W 865 T5

Levetid



Lumen Maintenance Diagram - MAS LEDtube 900mm HO 18.5W 865 T5



Life Expectancy Diagram

MASTER LED-rør Mains T5

Levetid



LifetimeVsTc

FailureRate



Lumen Maintenance Diagram - MAS LEDtube 900mm HO 18.5W 865 T5

