



MASTER LEDtube Mains T5



MAS LEDtube 900mm HO 18.5W 865 T5

MASTER, LEDtube, T5, Verkkovirta, 900 mm, 18.5 W, 39W TL5 HO, 6500 K, 2800 lm, CRI 80, 60000 tuntia

Uuden Philips Master LEDtube Mains T5 -LED-valoputken ansiosta perinteisen loisteputken päivittäminen lediin on helppoa. Philips MASTER LEDtube Mains T5 voidaan asentaa valaisimiin, jotka käyttävät suoraa verkkovirtaa. Turvallinen, toimintavarma ja helposti asennettava Philips MASTER LEDtube Mains T5 on erinomainen vaihtoehto perinteisille loisteputkille, koska sillä on pitkä käyttöikä, se säästää energiaa ja pienentää ylläpitokustannuksia.

Tuotetiedot

Yleistä tietoa	
Lampun kanta	G5
Nimelliskäyttöikä	60 000 tuntia
Kytkenäjaksojen määrä	200 000
Lampun tyyppi	LEDtube
Hyötyvalovirta	Sphere
Takuuaika	5 vuotta

Valaistuksen tekniset tiedot	
Värikoodi	865 [CCT of 6500K]
Keilakulma (nim.)	200 °
Valovirta	2 800 lm
Värinimike	Cool Daylight
Väriämpötila (nim.)	6500 K
Valotehokkuus (nimellinen)	151 lm/W

Värin yhtenäisyys	<6
Värinasteindeksi (CRI)	80
Valonlähteen valovirran pysyvyys nimelliskäyttöiän lopussa (nim.)	70 %
Fotobiologinen turvallisuus (EN 62471)	RG0

Käyttö- ja sähkö tiedot	
Tulotaajuus	50–60 Hz
Tehonkulutus	18,5 W
Lampun virta (maks.)	93 mA
Lampun virta (min.)	93 mA
Lampun virta (nim.)	93 mA
Syttymisaika (nim.)	0,5 s
Lämpenemisaika 60 % valotehoon	0,5 s
Tehokerroin	0,92

MASTER LEDtube Mains T5

Jännite (nim.)	220-240 V
Vastaavan perinteisen lampun teho	39W TL5 HO
Kytkeyntäsvirta verkkovirrassa	17
Lamppujen enimmäismäärä B-tyyppin 10 A:n johdonsuojakatkaisijassa (verkkovirtakäyttö)	41
Lamppujen max. määrä B-tyyppin 10 A:n johdonsuojakatkaisijalle (magn. kuristin, ei komp.kondensaatt.)	-
Lamppujen max. määrä B-tyyppin 10 A:n johdonsuojakatkaisijalle (magn. kuristin & komp.kondensaattori)	-
Lamppujen enimmäismäärä B-tyyppin 16 A:n johdonsuojakatkaisijassa (verkkovirtakäyttö)	66
Lamppujen max. määrä B-tyyppin 16 A:n johdonsuojakatkaisijalle (magn. kuristin, ei komp.kondensaatt.)	-
Lamppujen max. määrä B-tyyppin 16 A:n johdonsuojakatkaisijalle (magn. kuristin & komp.kondensaattori)	-
Yhteensopiva liitäntälaitte	Verkkovirta

Käyttölämpötila

Tuotteen enimmäispintalämpötila (nim.)	60 °C
--	-------

Ohjaujärjestelmät ja himmennys

Himmennettävä	Ei
---------------	----

Mekaaniset tiedot ja runko

Lampun pinnoite	Matta
Lampun materiaali	Lasi
Tuotteen pituus	900 mm
Lampun muoto	T5
Nettopaino	0,125 kg

Merkinnät ja luokitukset

Energiatohokkuusluokka	D
Energiaa säästävä tuote	Kyllä
Hyväksynyt	RoHS-direktiivin mukainen
Energiankulutus kWh/1 000 h	19 kWh
EPREL-rekisteröintinumero	1590871
CE-merkintä	Kyllä
RoHS-direktiivin mukainen	Kyllä
Välkyntäarvo (PstLM)	1
Stroboskooppi-ilmion arvo (SVM)	0,4
Käyttölämpötila-alue	-20...+45 °C

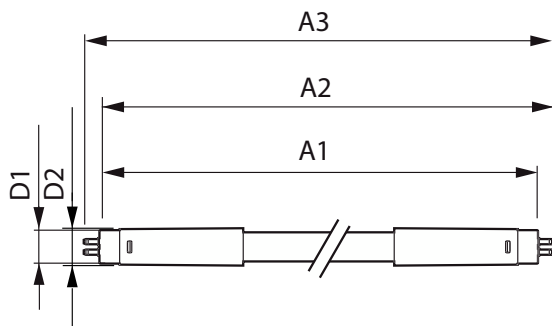
Käyttökohteiden olosuhteet

Langaton tekniikka	Ei sovellettavissa
--------------------	--------------------

Tuotetiedot

Tuotteen nimi	MAS LEDtube 900mm HO 18.5W 865 T5
Tuotteen nimi	MAS LEDtube 900mm HO 18.5W 865 T5
EOC-koodi	872016927529400
Sähkönumero	4923164
12NC-koodi	929003734802
12NC-koodi	929003734802
Sähkönumero	4923164
Pakkauksia laatikossa	1
Tuotepakkauksen EAN-koodi	8720169275294
Tuotepakkausten määrä laatikossa	10
Laatikon EAN-koodi	8720169275300

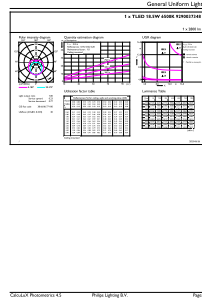
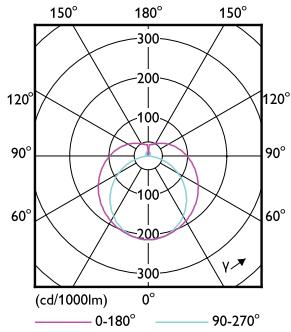
Mittapiirros



Product	D1	D2	A1	A2	A3
MAS LEDtube 900mm HO 18.5W 865 T5	19 mm	849 mm	856,1 mm	863,2 mm	

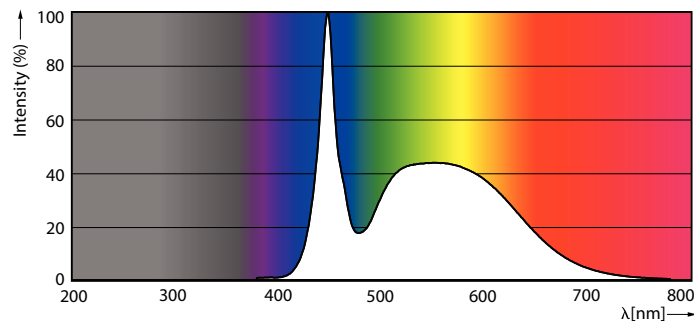
MASTER LEDtube Mains T5

Valonjakotiedot



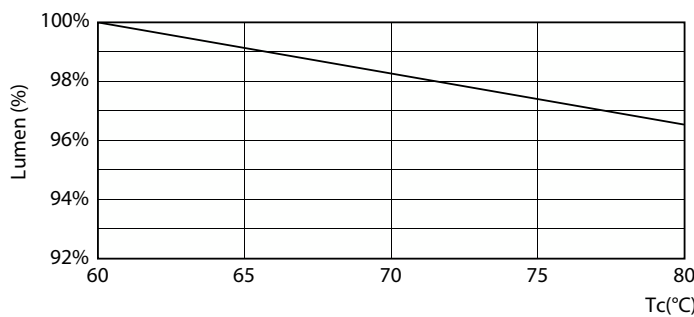
Light Distribution Diagram - MAS LEDtube 900mm HO 18.5W 865 T5

General uniform lighting - MAS LEDtube 900mm HO 18.5W 865 T5

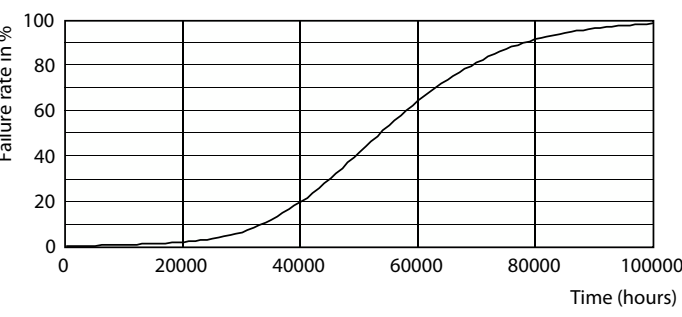


Spectral Power Distribution Colour - MAS LEDtube 900mm HO 18.5W 865 T5

Käyttöikä



Lumen Maintenance Diagram - MAS LEDtube 900mm HO 18.5W 865 T5



Life Expectancy Diagram

MASTER LEDtube Mains T5

Käyttöikä



LifetimeVsTc

FailureRate



Lumen Maintenance Diagram - MAS LEDtube 900mm HO 18.5W 865 T5

