



MASTER LEDtube Mains T5



MAS LEDtube 900mm HO 18.5W 840 T5

MASTER, LEDtube, T5, Verkkovirta, 900 mm, 18.5 W, 39W TL5 HO, 4000 K, 2800 lm, CRI 80, 60000 tuntia

Uuden Philips Master LEDtube Mains T5 -LED-valoputken ansiosta perinteisen loisteputken päivittäminen lediin on helppoa. Philips MASTER LEDtube Mains T5 voidaan asentaa valaisimiin, jotka käyttävät suoraa verkkovirtaa. Turvallinen, toimintavarma ja helposti asennettava Philips MASTER LEDtube Mains T5 on erinomainen vaihtoehto perinteisille loisteputkille, koska sillä on pitkä käyttöikä, se säästää energiaa ja pienentää ylläpitokustannuksia.

Tuotetiedot

| Yleistä tietoa | |
|-----------------------|---------------|
| Lampun kanta | G5 |
| Nimelliskäyttöikä | 60 000 tuntia |
| Kytkenäjaksojen määrä | 200 000 |
| Lampun tyyppi | LEDtube |
| Hyötyvalovirta | Sphere |
| Takuuaika | 5 vuotta |

| Valaistuksen tekniset tiedot | |
|------------------------------|--------------------|
| Värikoodi | 840 [CCT of 4000K] |
| Keilakulma (nim.) | 200 ° |
| Valovirta | 2 800 lm |
| Värinimike | Cool White (CW) |
| Värlämpötila (nim.) | 4000 K |
| Valotehokkuus (nimellinen) | 151 lm/W |

| | |
|---|------|
| Värin yhtenäisyys | <6 |
| Värintoistoindeksi (CRI) | 80 |
| Valonlähteen valovirran pysyvyys nimelliskäyttöiän lopussa (nim.) | 70 % |
| Fotobiologinen turvallisuus (EN 62471) | RG0 |

| Käyttö- ja sähkö tiedot | |
|--------------------------------|----------|
| Tulotaajuus | 50–60 Hz |
| Tehonkulutus | 18,5 W |
| Lampun virta (maks.) | 93 mA |
| Lampun virta (min.) | 93 mA |
| Lampun virta (nim.) | 93 mA |
| Syttymisaika (nim.) | 0,5 s |
| Lämpenemisaika 60 % valotehoon | 0,5 s |
| Tehokerroin | 0.92 |

MASTER LEDtube Mains T5

| | |
|--|-------------|
| Jännite (nim.) | 220-240 V |
| Vastaavan perinteisen lampun teho | 39W TL5 HO |
| Kytkeäsvirta verkkovirrassa | 17 |
| Lamppujen enimmäismäärä B-tyypin 10 A:n johdonsuojakatkaisijassa (verkkovirtakäyttö) | 41 |
| Lamppujen max. määrä B-tyypin 10 A:n johdonsuojakatkaisijalle (magn. kuristin, ei komp.kondensaat.) | - |
| Lamppujen max. määrä B-tyypin 10 A:n johdonsuojakatkaisijalle (magn. kuristin & komp.kondensaattori) | - |
| Lamppujen enimmäismäärä B-tyypin 16 A:n johdonsuojakatkaisijassa (verkkovirtakäyttö) | 66 |
| Lamppujen max. määrä B-tyypin 16 A:n johdonsuojakatkaisijalle (magn. kuristin, ei komp.kondensaat.) | - |
| Lamppujen max. määrä B-tyypin 16 A:n johdonsuojakatkaisijalle (magn. kuristin & komp.kondensaattori) | - |
| Yhteensopiva liitäntälaite | Verkkovirta |

Käyttölämpötila

| | |
|--|-------|
| Tuotteen enimmäispintalämpötila (nim.) | 60 °C |
|--|-------|

Ohjaujärjestelmät ja himmennys

| | |
|---------------|----|
| Himmennettävä | Ei |
|---------------|----|

Mekaaniset tiedot ja runko

| | |
|-------------------|--------|
| Lampun pinnoite | Matta |
| Lampun materiaali | Lasi |
| Tuotteen pituus | 900 mm |
| Lampun muoto | T5 |

| | |
|------------|----------|
| Nettopaino | 0,125 kg |
|------------|----------|

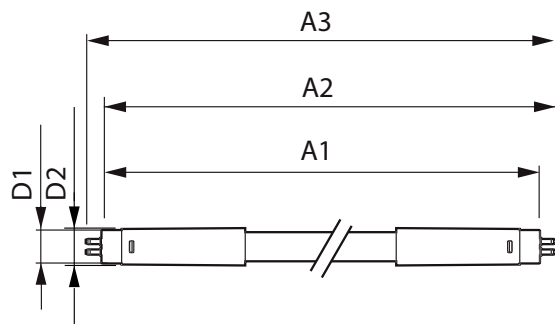
Merkinnät ja luokitukset

| | |
|---------------------------------|---------------------------|
| Energiatohokkuusluokka | D |
| Energiaa säästävä tuote | Kyllä |
| Hyväksynyt | RoHS-direktiivin mukainen |
| Energiankulutus kWh/1 000 h | 19 kWh |
| EPREL-rekisteröintinumero | 1590869 |
| CE-merkintä | Kyllä |
| RoHS-direktiivin mukainen | Kyllä |
| Välkyntäarvo (PstLM) | 1 |
| Stroboskooppi-ilmiön arvo (SVM) | 0,4 |
| Käyttölämpötila-alue | -20...+45 °C |

Tuotetiedot

| | |
|----------------------------------|-----------------------------------|
| Tuotteen nimi | MAS LEDtube 900mm HO 18.5W 840 T5 |
| Tuotteen nimi | MAS LEDtube 900mm HO 18.5W 840 T5 |
| EOC-koodi | 872016927527000 |
| Sähkönumero | 4923163 |
| 12NC-koodi | 929003734702 |
| 12NC-koodi | 929003734702 |
| Sähkönumero | 4923163 |
| Pakkauksia laatikossa | 1 |
| Tuotepakkauksen EAN-koodi | 8720169275270 |
| Tuotepakkausten määrä laatikossa | 10 |
| Laatikon EAN-koodi | 8720169275287 |

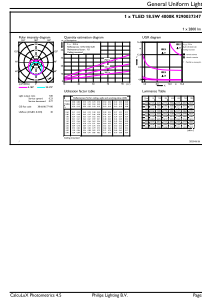
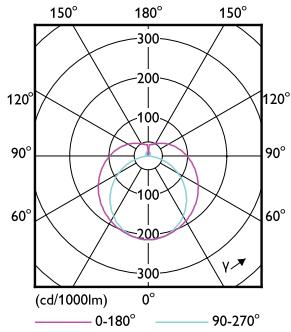
Mittapiirros



| Product | D1 | D2 | A1 | A2 | A3 |
|-----------------------------------|-------|--------|----------|----------|----|
| MAS LEDtube 900mm HO 18.5W 840 T5 | 19 mm | 849 mm | 856,1 mm | 863,2 mm | |

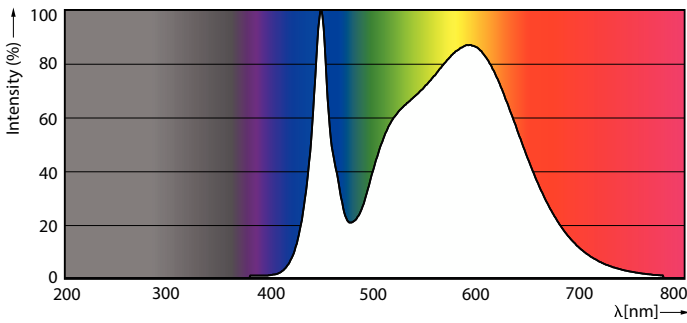
MASTER LEDtube Mains T5

Valonjakotiedot



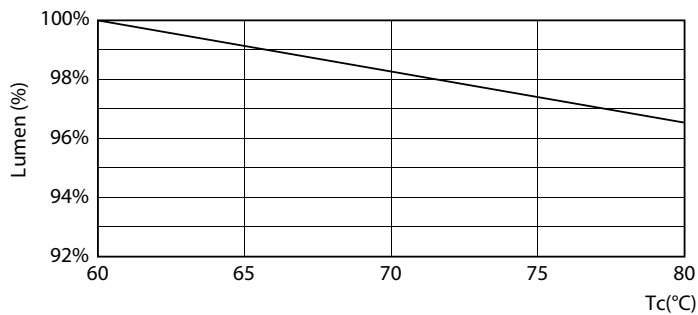
Light Distribution Diagram - MAS LEDtube 900mm HO 18.5W 840 T5

General uniform lighting - MAS LEDtube 900mm HO 18.5W 840 T5



Spectral Power Distribution Colour - MAS LEDtube 900mm HO 18.5W 840 T5

Käyttöikä



Lumen Maintenance Diagram - MAS LEDtube 900mm HO 18.5W 840 T5



Life Expectancy Diagram

MASTER LEDtube Mains T5

Käyttöikä



LifetimeVsTc

FailureRate



Lumen Maintenance Diagram - MAS LEDtube 900mm HO 18.5W 840 T5

