



MASTER LED tube Mains T5

MAS LEDtube 600mm HO 10.5W 830 T5

MASTER, LEDtube, T5, Secteur, 600 mm, 10.5 W, 24W TL5 HO, 3000 K, 1500 lm, CRI 80, 60000 h

Le nouveau Philips Master LEDtube direct 230V T5 simplifie vos projets d'éclairage. Plus besoin de vérifier la technologie du driver. Grâce à une conception unique, le Philips MASTER LEDtube direct 230V T5 s'installe sur des luminaires qui fonctionnent sur secteur. Tellement simple à utiliser ! . Parfaitement sûr, fiable et facile à installer, le MASTER LEDtube secteur T5 de Philips constitue une alternative idéale aux tubes fluorescents standard. Il offre le meilleur rapport qualité/durée de vie, avec une consommation d'énergie et des coûts de maintenance réduits.

Données du produit

Informations générales	
Culot	G5
Durée de vie nominale	60 000 h
Cycle d'allumage	200 000
Lighting Technology	LEDtube
Référence de mesure de flux	Sphere
Garantie	5 ans

Données techniques de l'éclairage	
Code couleur	830 [CCT of 3000K]
Angle d'émission du faisceau (nom.)	200 degré(s)
Flux lumineux	1 500 lm
Couleur	Blanc (WH)
Température de couleur corrélée (nom.)	3000 K

Efficacité lumineuse (valeur nominale)	142 lm/W
Variation des coordonnées trichromatiques en fonction du temps de fonctionnement	<6
Indice de rendu de couleur (IRC)	80
LLMF à la fin de la durée de vie nominale (nom.)	70 %
Photobiological safety according to EN 62471	RGO

Fonctionnement et électricité	
Fréquence d'entrée	50 à 60 Hz
Consommation électrique	10,5 W
Courant lampe (max.)	47 mA
Courant lampe (min.)	47 mA
Courant lampe (nom.)	47 mA
Heure de démarrage (nom.)	0,5 s

MASTER LED tube Mains T5

Temps de chauffe à 60 %	0.5 s
Facteur de puissance (fraction)	0.92
Tension (nom.)	220-240 V
LED alternative to fluorescent lamp power	24W TL5 HO
Courant d'appel sur secteur	7
Nb lampe maxi sur disjoncteur type B 10A – Secteur	100
Nb lampe maxi sur MCB B type 10A – Ballast EM sans condensateur de compensation.	-
Nb lampe maxi sur MCB B type 10A – Ballast EM avec condensateur de compensation.	-
Nb lampe maxi sur disjoncteur type B 16A – Secteur	159
Nb lampe maxi sur MCB B type 16A – Ballast EM sans condensateur de compensation.	-
Nb lampe maxi sur MCB B type 16A – Ballast EM avec condensateur de compensation.	-
Compatibilité des ballasts	Secteur

Température

Température maximale du boîtier (nom.)	60 °C
--	-------

Commandes et gradation

Variation de l'intensité lumineuse	Non
------------------------------------	-----

Mécanique et boîtier

Finition ampoule	Dépoli
Matériaux des lampes	Verre
Longueur du produit	600 mm
Forme de l'ampoule	T5
Poids net (pièce)	0,080 kg

Approbation et application

Classe d'efficacité énergétique	D
Produit à faible consommation	Oui
Marques d'homologation	Conformité à la directive RoHS
Consommation d'énergie kWh/1000 h	11 kWh
Numéro d'enregistrement EPREL	1590874
Marquage CE	Oui
Conforme à la directive RoHS UE	Oui
Valeur de clignotement (PstLM)	1
Effet stroboscopique	0,4
Plage de température ambiante	-20 à +45 °C

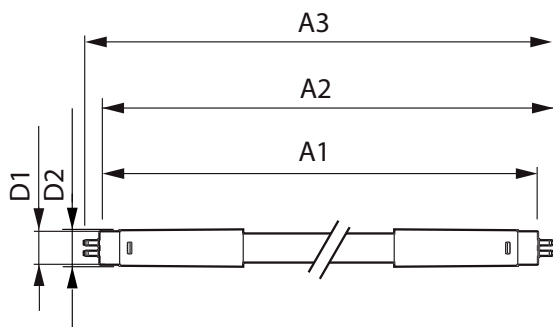
Conditions d'application

Technologie sans fil	Non applicable
----------------------	----------------

Données du produit

Nom du produit de la commande	MAS LEDtube 600mm HO 10.5W 830 T5
Nom de produit complet	MAS LEDtube 600mm HO 10.5W 830 T5
Full EOC	872016927521800
Code de commande	929003734302
Code 12NC	929003734302
Numérateur - Quantité par kit	1
Code EAN – Produit/Boîte	8720169275218
Conditionnement par carton	10
EAN/UPC - Boîte	8720169275225

Schéma dimensionnel



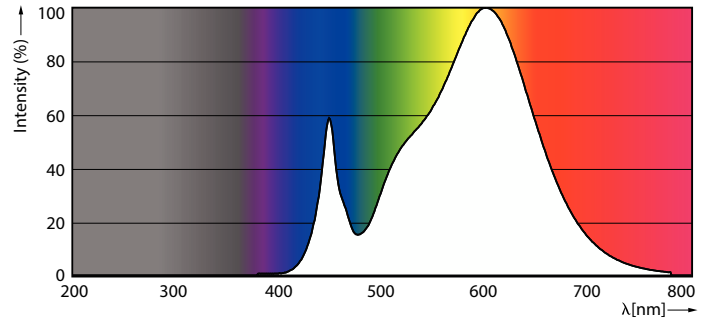
Product	D1	D2	A1	A2	A3
MAS LEDtube 600mm HO 10.5W 830 T5	19 mm	549 mm	556,1 mm	563,2 mm	

MASTER LED tube Mains T5

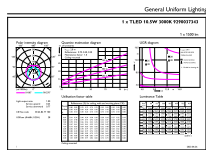
Données photométriques



Light Distribution Diagram - MAS LEDtube 600mm HO 10.5W 830 T5



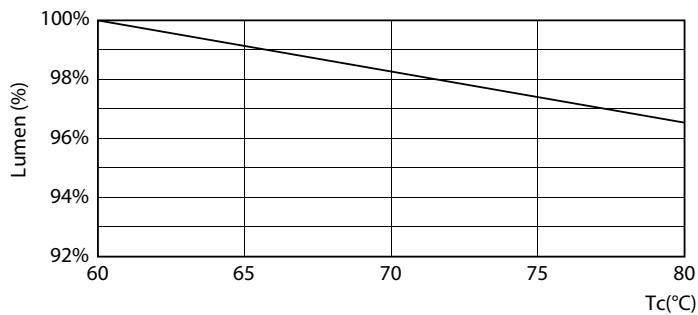
Spectral Power Distribution Colour - MAS LEDtube 600mm HO 10.5W 830 T5



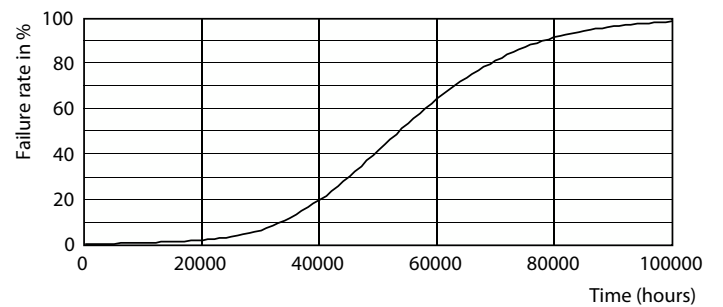
General Information 11 Page 11

General uniform lighting - MAS LEDtube 600mm HO 10.5W 830 T5

Durée de vie



Lumen Maintenance Diagram - MAS LEDtube 600mm HO 10.5W 830 T5



Life Expectancy Diagram

MASTER LED tube Mains T5

Durée de vie



LifetimeVsTc

FailureRate



Lumen Maintenance Diagram - MAS LEDtube 600mm HO 10.5W 830 T5

