



MASTER LED-lysrör Nätspänning T5



MAS LEDtube 900mm HE 11.5W 865 T5 EU

MASTER, LEDtube, T5, Nät, 900 mm, 11.5 W, 21W TL5 HE, 6500 K, 1700 lm, CRI 80, 60000 h

Nya Philips MASTER LEDtube Mains T5 gör ditt belysningsprojekt enkelt. Du behöver inte tänka på driftdonsteknik längre. Tack vare den unika designen kan Philips MASTER LEDtube Mains T5 installeras i armaturer som drivs med nätspänning. Så enkelt! Philips MASTER LEDtube Mains T5 är helt säker, tillförlitlig och enkel att installera och är det perfekta alternativet till konventionella lysrör för att maximera värdet under hela livslängden med höga energibesparingar och lägre underhållskostnader.

Produktdata

Allmän information	
Socket	G5
Nominell livslängd	60 000 h
Driftcykel	200 000
Lighting Technology	LEDtube
Mätreferens för ljusflöde	Sphere
Garantitid	5 år
Ljusteknik	
Färgkod	865 [CCT of 6500K]
Spridningsvinkel (nom)	200 °
Ljusflöde	1700 lm
Färgbeteckning	Kallt dagsljus
Korrelerad färgtemperatur (Nom)	6500 K

Ljusutbyte (märkvärde) (nom)	147 lm/W
Färgbeständighet	<6
Färgåtergivningsindex	80
LLMF vid slutet av nominell livslängd (nom)	70 %
Photobiological safety according to EN 62471	RG0
Drift och elektricitet	
Line Frequency	50 to 60 Hz
Ingångsfrekvens	50–60 Hz
Strömförbrukning	11,5 W
Lampström (max)	57 mA
Lampström (min)	57 mA
Tändningstid (nom)	0.5 s
Uppvärmningstid till 60 % ljus	0.5 s

MASTER LED-lysrör Nätspänning T5

Effektfaktor (fraktion)	0,9
Spänning (nom)	220-240 V
LED alternative to fluorescent lamp power	21W TL5 HE
Ingående ström vid nätspänning	7
Max antal lampor på automatsäkring av B-typ 10 A –	110
Nätspänning	
Max antal ljuskällor på automatsäkring av typ B, 10 A – – EM-drivdon utan kompensationskondensator.	
Max antal ljuskällor på automatsäkring av typ B, 10 A – – EM-drivdon med kompensationskondensator.	
Max antal lampor på automatsäkring av B-typ 16 A –	175
Nätspänning	
Max antal ljuskällor på automatsäkring av typ B, 16 A – – EM-drivdon utan kompensationskondensator.	
Max antal ljuskällor på automatsäkring av typ B, 16 A – – EM-drivdon med kompensationskondensator.	
Kompatibilitet med drivdon	Nät

Temperatur

T-Case max. (nom)	45 °C
-------------------	-------

Styrenheter och dimring

Dimbar	Nej
--------	-----

Mekanik och armaturhus

Ljuskällans ytbehandling	Frostad
Material i lampan	Glas
Produktens längd	900 mm
Lampform	T5
Nettovikt (styck)	0,112 kg

Användning och godkännande

Energieffektivitetsklass	D
Energisparande produkt	Ja
Godkännandemärkningar	Uppfyller RoHS
Energiförbrukning kWh/1 000 tim	12 kWh
EPREL-registreringsnummer	1587454
CE-märkning	Ja
EU RoHS-kompatibel	Ja
Flimmervärde (PstLM)	1
Stroboskopisk effekt	0,4
Omgivningstemperatur	-20 till +45 °C

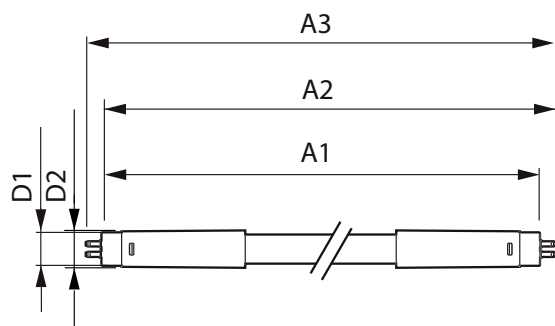
Användningsförhållanden

Trådlös teknik	Ej tillämpligt
----------------	----------------

Produktdata

Beställningsproduktnamn	MAS LEDtube 900mm HE 11.5W 865 T5 EU
Fullständigt produktnamn	MAS LEDtube 900mm HE 11.5W 865 T5 EU
Full EOC	872016927066400
Beskrivning av lokal kod	8298780
Beställningsnummer	929003734202
Materialnummer (12NC)	929003734202
Lokal kod	8298780
Räknare – antal per förpackning	1
EAN/UPC – Produkt/fodral	8720169270664
Räknare – antal förpackningar per kartong	10
EAN/UPC – Hölje	8720169270671

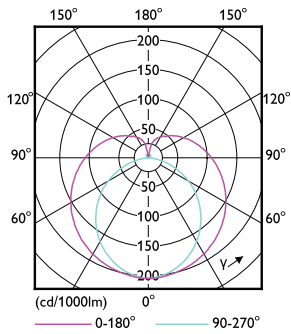
Måttskiss



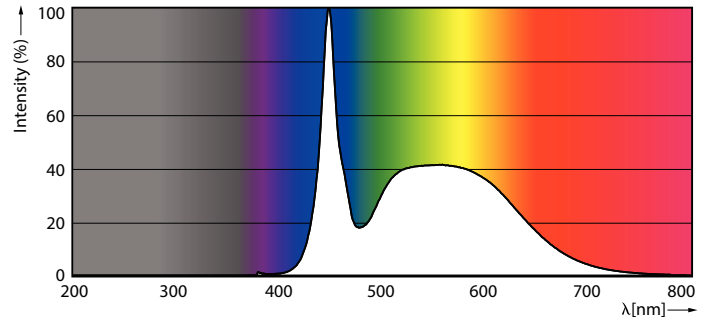
Product	D1	D2	A1	A2	A3
MAS LEDtube 900mm HE 11.5W 865 T5 EU	15,7 mm	19 mm	849 mm	856,1 mm	863,2 mm

MASTER LED-lysrör Nätspänning T5

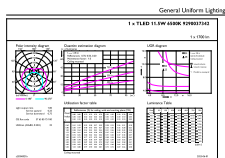
Fotometriska data



Light Distribution Diagram - MAS LEDtube 900mm HE 11.5W 865 T5 EU



Spectral Power Distribution Colour - MAS LEDtube 900mm HE 11.5W 865 T5 EU

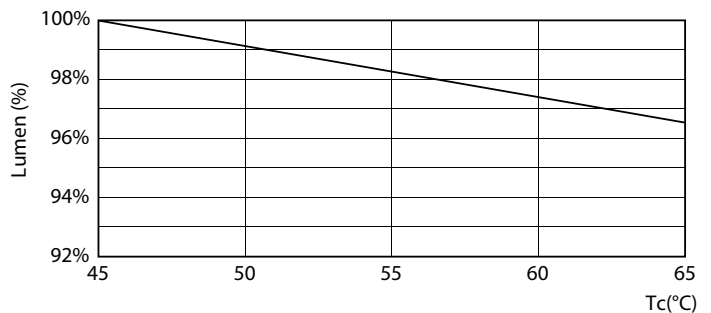


General uniform lighting - MAS LEDtube 900mm HE 11.5W 865 T5 EU

Livslängd



Life Expectancy Diagram



Lumen Maintenance Diagram - MAS LEDtube 900mm HE 11.5W 865 T5 EU

MASTER LED-lysrör Nätspänning T5

Livslängd



FailureRate

LifetimeVsTc



Lumen Maintenance Diagram - MAS LEDtube 900mm HE 11.5W 865 T5 EU

