



MASTER LED-rør Mains T5



MAS LEDtube 900mm HE 11.5W 830 T5 EU

MASTER, LEDtube, T5, Nett, 900 mm, 11.5 W, 21W TL5 HE, 3000 K, 1600 lm, CRI 80, 60000 time(r)

Den nye Philips Master LED-rør Mains T5 gir enkelhet til belysningsprosjektet ditt. Du trenger ikke å ta hensyn til driverteknologien lenger. Takket være en unik design, monteres Philips MASTER LED-lysrør T5 i armaturer med nettstrømkobling. Så enkle å betjene! Helt trygt, pålitelig og enkle å installere – Philips MASTER LED-lysrør Mains T5 er et ideelt alternativ til vanlige lysrør, for å maksimere verdien gjennom hele levetiden med høye energibesparelser og lavere vedlikeholdskostnader.

Produktdata

Generell informasjon	
Sokkelbase	G5
Nominell levetid	60 000 time(r)
Brytersyklus	200 000
Lighting Technology	LEDtube
Referanse for fluksmåling	Sphere
Garantiperiode	5 år
Teknisk belysning	
Fargekode	830 [CCT of 3000K]
Spredningsvinkel (nom.)	200 grad(er)
Lysytelse	1 600 lm
Fargebetegnelse	Hvit (WH)
Korrelert fargetemperatur (nom.)	3000 K

Lysutbytte (vurdert) (Nom)	139 lm/W
Fargesamsvar	<6
Fargegjengivelsesindeks (CRI)	80
Nominell vedlikeholdsfaktor for lyskildelumen ved utgangen av nominell levetid (nom.)	70 %
Photobiological safety according to EN 62471	RG0
Drift og elektronikk	
Line Frequency	50 to 60 Hz
Inngangsfrekvens	50 til 60 Hz
Effektforbruk	11,5 W
lyskildestrom (maks.)	57 mA
lyskildestrom (min.)	57 mA
Starttid (nom.)	0,5 s

MASTER LED-rør Mains T5

Tiden det tar før lyset er på 60 %	0.5 s
Effektfaktor (brøk)	0.9
Spenning (nom.)	220-240 V
LED alternative to fluorescent lamp power	21W TL5 HE
Startstrøm ved nettstrøm	7
Maks. ant. lyskilder på MCB B type 10 A – nettstrøm	110
Maks. lampe nr. på MCB B type 10A – EM ballast uten kompensasjonskondensator.	-
Maks. lampe nr. på MCB B type 10A – EM-forkobling med kompensasjonskondensator.	-
Maks. ant. lyskilder på MCB B type 16 A – nettstrøm	175
Maks. lampe nr. på MCB B type 16A – EM ballast uten kompensasjonskondensator.	-
Maks. lampe nr. på MCB B type 16A – EM ballast med kompensasjonskondensator.	-
Forkoblingskompatibilitet	Nett

Temperatur

Maksimal temperatur for innfatningen (nom.)	45 °C
---	-------

Kontroller og dimming

Kan dimmes	Nei
------------	-----

Mekanikk og innfatning

Lyspæreoverflate	Matt
Lyspæremateriale	Glass
Produktlengde	900 mm
Lyspæreform	T5
Nettvekt (stykk)	0,112 kg

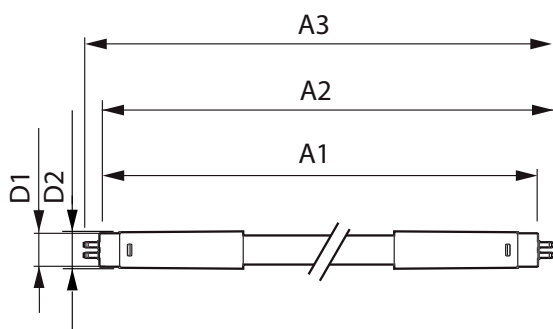
Godkjenning og bruksområde

Energieffektivitet, klasse	D
Energisparingsprodukt	Ja
Godkjenningsmerker	I samsvar med RoHS
Energiforbruk kWh/1000 t	12 kWh
EPREL-registreringsnummeret er:	1587455
CE-merke	Ja
I samsvar med EU RoHS	Ja
Flimmerverdi (PstLM)	1
Stroboskopisk effekt	0,4
For omgivelsestemperaturer mellom	-20 til +45 °C

Produktdata

Produktnavn for bestilling	MAS LEDtube 900mm HE 11.5W 830 T5 EU
Fullstendig produktnavn	MAS LEDtube 900mm HE 11.5W 830 T5 EU
Full EOC	872016927062600
Lokal kodebeskrivelse	3843283
Bestillingskode	929003734002
Materialnr. (12NC)	929003734002
Lokal bestillingskode	3843283
Antall – per pakke	1
EAN/UPC – produkt/boks	8720169270626
SAP-teller – pakker per utvendige	10
EAN/UPC – boks	8720169270633

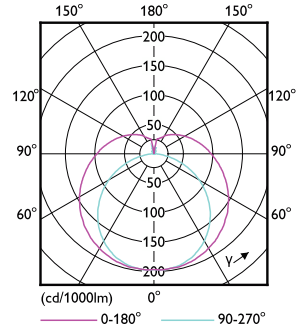
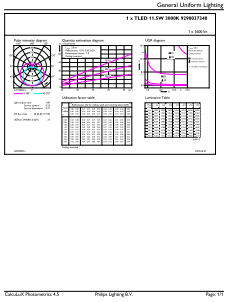
Målskisse



Product	D1	D2	A1	A2	A3
MAS LEDtube 900mm HE 11.5W 830 T5 EU	15,7 mm	19 mm	849 mm	856,1 mm	863,2 mm

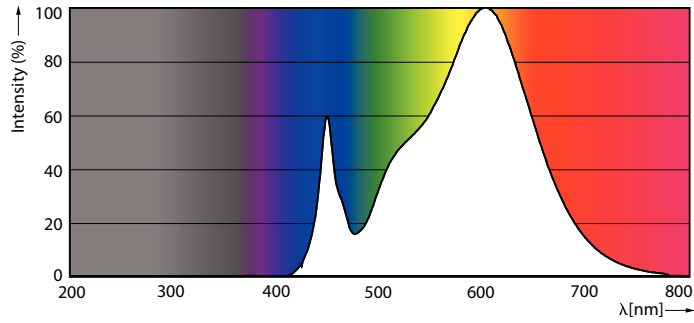
MASTER LED-rør Mains T5

Fotometriske data



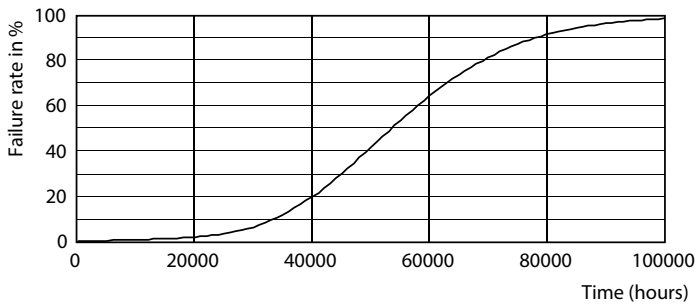
General uniform lighting - MAS LEDtube 900mm HE 11.5W 830 T5 EU

Light Distribution Diagram - MAS LEDtube 900mm HE 11.5W 830 T5 EU

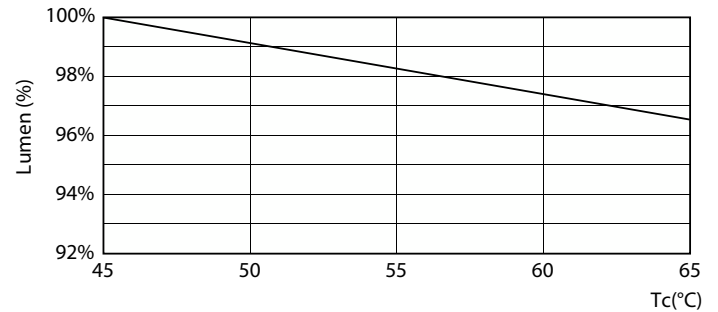


Spectral Power Distribution Colour - MAS LEDtube 900mm HE 11.5W 830 T5 EU

Levetid



Life Expectancy Diagram - MAS LEDtube 900mm HE 11.5W 830 T5 EU



Lumen Maintenance Diagram - MAS LEDtube 900mm HE 11.5W 830 T5 EU

MASTER LED-rør Mains T5

Levetid



FailureRate

LifetimeVsTc



Lumen Maintenance Diagram - MAS LEDtube 900mm HE 11.5W 830 T5 EU

