



MASTER LED tube T8 Ultra Efficient KVG/VVG/230V



MAS LEDtube 1200mm UE 11.9W 865 T8 EELA

MASTER, LEDtube, T8, KVG/VVG/220-240V, 1200 mm, 11.9 W, 36W TL-D, 6500 K, 2500 lm, CRI 80, 100000 Stunde(n)

Angesichts steigender Energiepreise und des Green Deals der EU, der die Finanzierung von energieeffizienten Gebäuderenovierungen weiterhin unterstützt, wollen viele die Beleuchtung ihres Unternehmens nachhaltiger gestalten. Die neue Philips MASTER LED tube Ultra Efficiency T8 ist ein echter Durchbruch auf dem Weg zu einer nachhaltigeren Beleuchtung. Die Philips MASTER LED tube für KVG/VVG/230V ist die nachhaltigste Alternative für konventionelle Leuchtstoffröhren - mit der maximalen Energieeffizienz (EEK A) und einem Anteil von 40% recyceltem Plastik (PCR). Aus bruchfestem Polycarbonat, optimal für HACCP Konzepte in Lebensmittelbereichen. Rotierende Endkappen ermöglichen eine gezielte Ausrichtung des Lichts.

MASTER LED tube T8 Ultra Efficient KVG/VVG/230V

Hinweise

- Nicht für Gleichspannung und/ oder elektronische Schalter geeignet
- Nicht dimmbar
- KVG/VVG Version ausschließlich für Betrieb am konventionellen Vorschaltgerät oder 230V geeignet
- Beim Wechsel zu LED tube muss überprüft werden, ob die in den Vorschriften geforderten Beleuchtungsstärken eingehalten werden
- Wir weisen darauf hin, dass die Gesamtenergieeffizienz und Lichtverteilung einer Anlage von der Bauart der Anlage bestimmt werden
- Installationshinweise, abrufbar unter www.philips.de/LEDtube, sind zu beachten
- Alle Philips MASTER LED tubes T8 verfügen über rotierende Endkappen für die optimale Ausrichtung einstellbar auf 0°/ 22,5°/ 45°/67,5°/ 90°
- Ein LEDtube Ersatz-Starter ist jeweils in der Handelsverpackung der KVG/VVG Versionen enthalten
- Flimmerarm nach EU 2019/2020
- Wir empfehlen den Betrieb ohne Kompensationskondensator. Der Betrieb am Kompensationskondensator führt zu einer Verringerung des Leistungsfaktors und damit zu einer erhöhten Blindleistung. Außerdem wird die Anzahl der LEDtubes verringert, die an einem Sicherungsautomaten betrieben werden kann.

Produkt Daten

Allgemeine Informationen	
Sockel	G13 Rotatable end-cap
Nennlebensdauer	100.000 Stunde(n)
Schaltzyklus	200.000
Beleuchtungstechnologie	LEDtube
Referenz für Lichtstrommessung	Sphere
Garantiedauer	10 years

Lichttechnische Daten	
Farbcode	865 [CCT of 6500K]
Ausstrahlungswinkel (Nom)	160 Grad
Lichtstrom	2.500 lm
Lichtfarbe	Kühles Tageslicht
Ähnlichste Farbtemperatur	6500 K
Nennlichtausbeute (Nom)	210 lm/W
Farbkonsistenz	<6
Farbwiedergabeindex (CRI)	80
Restlichtstrom am Ende der Nennlebensdauer (Nom.)	70 %
Photobiologische Sicherheit gemäß EN 62471	RG0

Betrieb und Elektrik	
Eingangsfrequenz	50 bis 60 Hz
Systemleistung	11,9 W
Lampenstrom (max.)	63 mA
Lampenstrom (min.)	48 mA
Startzeit (Nom)	0,5 s
Aufwärmzeit bis 60 % Licht	0,5 s
Leistungsfaktor (Bruchteile)	0,9
Spannung (Nom)	220-240 V
LED-Alternative zu Leuchtstofflampenleistung	36W TL-D
Einschaltstrom am Netz	5
Max. Lampenanzahl für MCB Typ B 10 A – Netz	120

Max. Lampenanzahl für MCB Typ B, 10 A – EM-Vorschaltgerät ohne Kompensationskondensator.	120
Max. Lampenanzahl für MCB Typ B, 10 A – EM-Vorschaltgerät mit Kompensationskondensator.	15
Max. Lampenanzahl für MCB Typ B 16 A – Netz	190
Max. Lampenanzahl für MCB Typ B, 16 A – EM-Vorschaltgerät ohne Kompensationskondensator.	190
Max. Lampenanzahl für MCB Typ B, 16 A – EM-Vorschaltgerät mit Kompensationskondensator.	25
Kompatibilität mit Vorschaltgeräten	KVG/VVG/220-240V

Temperatur	
Gehäusetemperatur (Nom)	40 °C

Lichtregelung und Dimmen	
Dimmbar	Nein

Mechanik und Gehäuse	
Kolbenausführung	Matt
Kolbenmaterial	Kunststoff
Produktlänge	1.200 mm
Kolbenform	T8
Nettogewicht (Stück)	0,230 kg

Genehmigung und Anwendung	
Energieeffizienzklasse	A
Energiesparendes Produkt	Ja
Zeichen & Zertifikate	RoHS Konformität CE Zeichen KEMA-KEUR(DEKRA) Zertifikat ENEC Zertifikat
Energieverbrauch kWh/1.000 Std.	12 kWh
EPREL-Registrierungsnummer	2102399
CE-Zeichen	Ja
EU RoHS-konform	Ja

MASTER LED tube T8 Ultra Efficient KVG/VVG/230V

LED-Innovationen	UltraEfficient
Flackerwert (PstLM) – Flackerwert gemäß EN 61000-3-3	0,1
Messung der Sichtbarkeit des Stroboskopeffekts (SVM)	0,1
Umgebungstemperaturbereich	-20 bis +45 °C
Anteil an recyceltem Kunststoff (Post-Consumer)	40 %

Anwendungsbedingungen

Eine Verwendung in geschlossenen Leuchten ist möglich	Yes
Wireless-Technologie	Nicht anwendbar

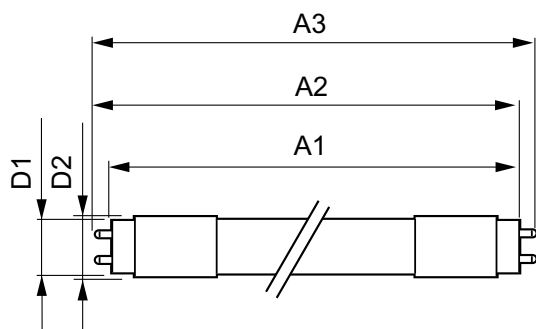
Daten zur Nachhaltigkeit

Anteil des Produkts an Sekundärmaterialien	26,5 %
--	--------

Produktdaten

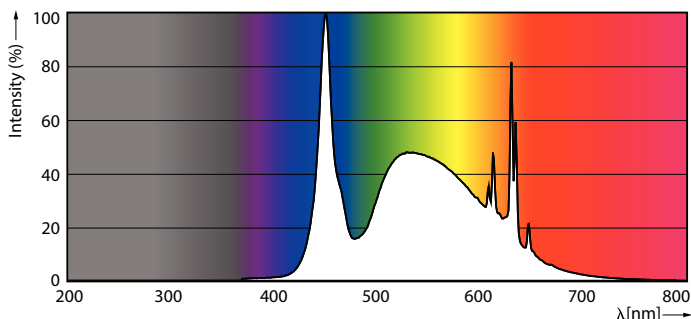
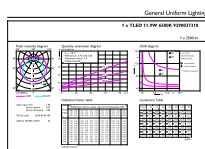
Bestell-Produktname	MAS LEDtube 1200mm UE 11.9W 865 T8 EELA
Gesamtbezeichnung des Produkts	MAS LEDtube 1200mm UE 11.9W 865 T8 EELA
Gesamt-Produktcode	872016926959000
Bestellcode	26959000
Material-Nr. (12NC)	929003731802
Anzahl pro Verpackung	1
EAN/UPC – Produkt/Kiste	8720169269590
Zähler - Pakete pro Außenkarton	10
EAN Umverpackung	8720169269606

Abmessungsskizzen



Product	D1	D2	A1	A2	A3
MAS LEDtube 1200mm UE 11.9W 865 T8 EELA	25,8 mm	28 mm	1.198,2 mm	1.205,3 mm	1.212,4 mm

Photometrische Daten

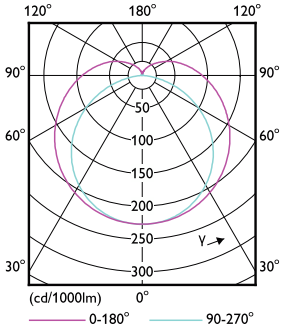


General uniform lighting - MAS LEDtube 1200mm UE 11.9W 865 T8 EELA

Spectral Power Distribution Colour - MAS LEDtube 1200mm UE 11.9W 865 T8 EELA

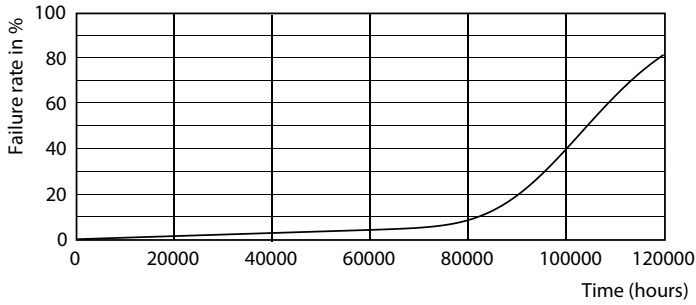
MASTER LED tube T8 Ultra Efficient KVG/VVG/230V

Photometrische Daten

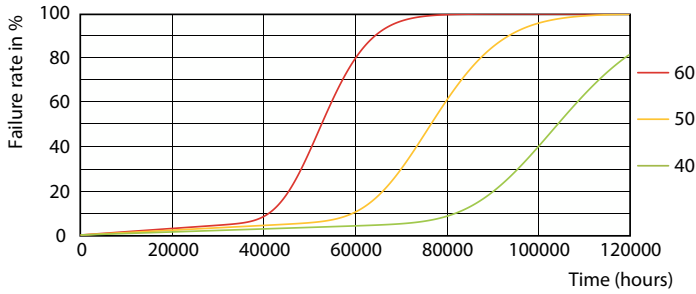


Light Distribution Diagram - MAS LEDtube 1200mm UE 11.9W 865 T8 EELA

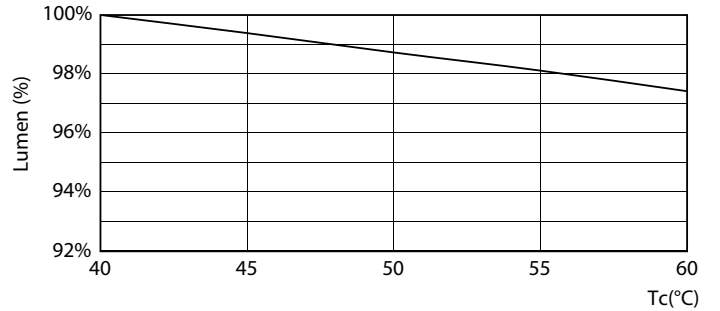
Lebensdauer



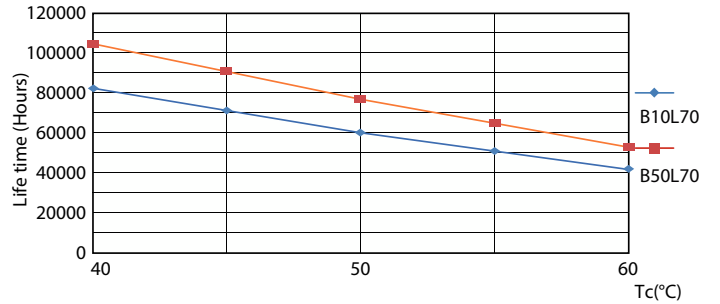
Life Expectancy Diagram



LEDtube_100K_4060_FailureRate-LED



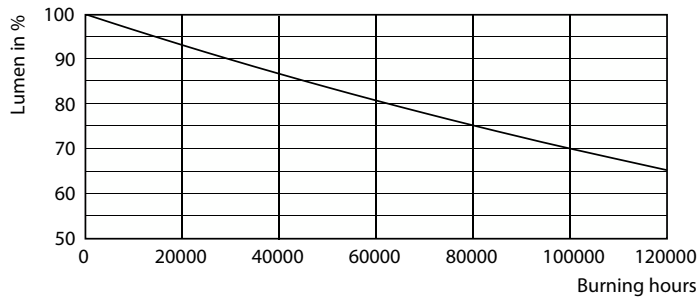
Lumen Maintenance Diagram - MAS LEDtube 1200mm UE 11.9W 865 T8 EELA



LifetimeVsTc

MASTER LED tube T8 Ultra Efficient KVG/VVG/230V

Lebensdauer



Lumen Maintenance Diagram - MAS LEDtube 1200mm UE 11.9W 865 T8
EELA

