



DC-Fit (UL Tipo C) T5

14T5/COR/46-840/DF21/G/DIM UL-C 25/1

CorePro, LEDtube, T5, 1200 mm, 14 W, 25 W, 4000 K, 2100 lm, 3550 lm, 50000 hora(s)

CorePro, LEDtube, T5, 1200 mm, 14 W, 25 W, 4000 K, 2100 lm, 3550 lm, 50000 hora(s), 142 lm/W, G5, Vidro

Dados do produto

Informações gerais	
Casquilho	G5
Vida útil nominal	50.000 hora(s)
Ciclo de comutação	50.000
Lighting Technology	LEDtube
Dados técnicos de luz	
Código da cor	840 [CCT of 4000K]
Ângulo do feixe (Nom.)	200 °
Fluxo luminoso	2.100 3.550 lm
Designação da cor	Luz natural fria (CW)
Temperatura de cor correlacionada (nom.)	4000 K
Eficiência luminosa (nominal) (Nom.)	142 lm/W
Consistência da cor	<6
Color rendering index (CRI)	80
LLMF no final da vida útil nominal (Nom.)	70 %
Dados elétricos e de operação	
Frequência de entrada	- Hz
Consumo de energia	14 25 W
Corrente de lâmpada (Máx.)	720 mA

Corrente de lâmpada (Mín.)	200 mA
Potência equivalente	54 W
Tempo de arranque (Nom.)	0,5 s
Tempo de aquecimento para 60% de luz	0,5 s
Fator de potência (fração)	0,9
Tensão (Nom.)	38-46 V
Tipo UL	UL Tipo C

Temperatura	
T-máxima na caixa (Nom)	65 °C

Controles e dimerização	
Regulável	Somente com dimmers específicos

Dados mecânicos e de compartimento	
Acabamento de lâmpada	Fosco
Material da lâmpada	Vidro
Forma da lâmpada	T5
Peso líquido (peça)	0,140 kg

DC-Fit (UL Tipo C) T5

Aprovação e aplicação

Produto energeticamente eficiente	Sim
Marcas de aprovação	Conformidade RoHS Certificado UL Conformidade DLC
Compatível com EU RoHS	Sim
Intervalo de temperatura ambiente	-20 a 45 °C

Condições de aplicação

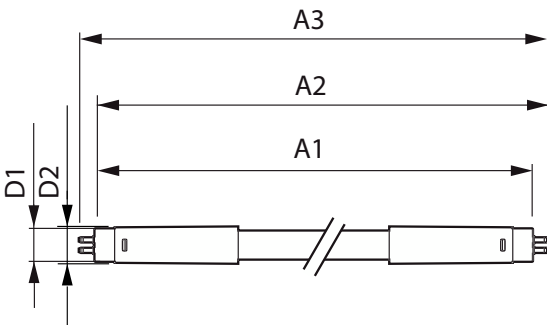
Pode ser usado em luminárias fechadas?	Yes
Tecnologia sem fio	Não se aplica

Dados do produto

Nome de produto da encomenda	14T5/COR/46-840/DF21/G/DIM UL-C 25/1
------------------------------	--------------------------------------

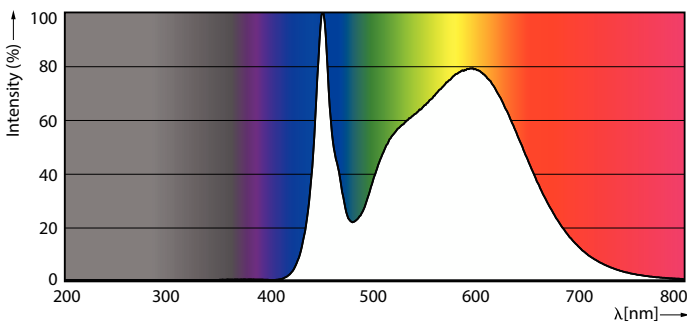
Nome do produto completo	14T5/COR/46-840/DF21/G/DIM UL-C 25/1
Descrição do código local	14T5/COR/46-840/DF21/G/DIM UL-C 25/1
Código de encomenda	929003651504
Nº do material (12NC)	929003651504
Código local	929003651504
Numerador — Quantidade por embalagem	1
EAN/UPC - produto/caixa	046677583965
Numerador SAP — Embalagens por exterior	25
EAN/UPC - caixa	50046677583960

Desenho dimensional

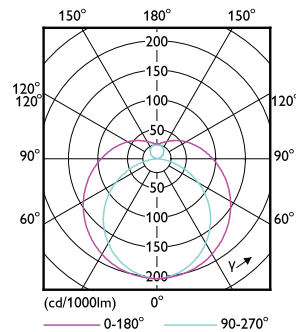


Product	D1	D2	A1	A2	A3
14T5/COR/46-840/DF21/G/DIM UL-C 25/1	15,3 mm	18,4 mm	1.147,8 mm	1.154,9 mm	1.162 mm

Dados fotométricos



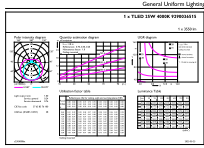
Spectral Power Distribution Colour - 14T5/COR/46-840/DF21/G/DIM UL-C 25/1



Light Distribution Diagram - 14T5/COR/46-840/DF21/G/DIM UL-C 25/1

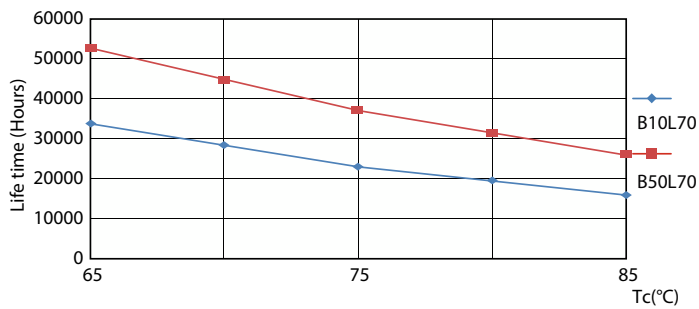
DC-Fit (UL Tipo C) T5

Dados fotométricos

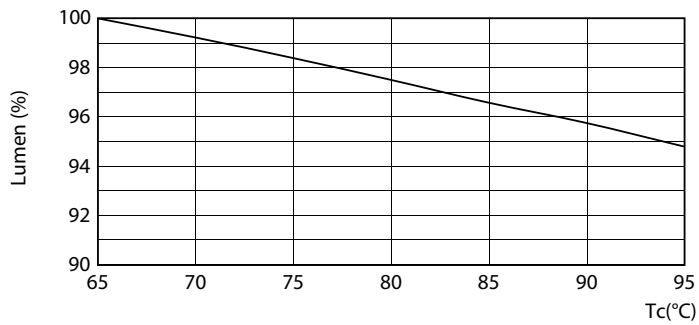


General uniform lighting - 14T5/COR/46-840/DF21/G/DIM UL-C 25/1

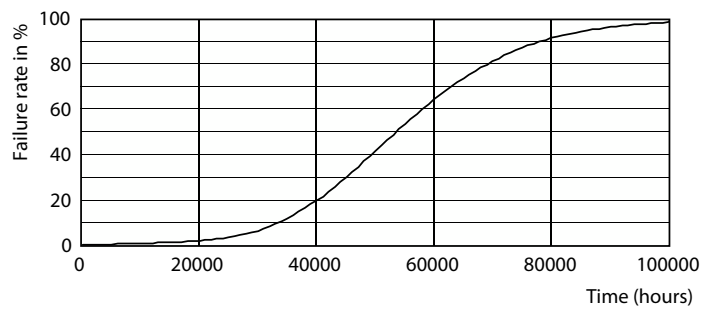
Vida útil



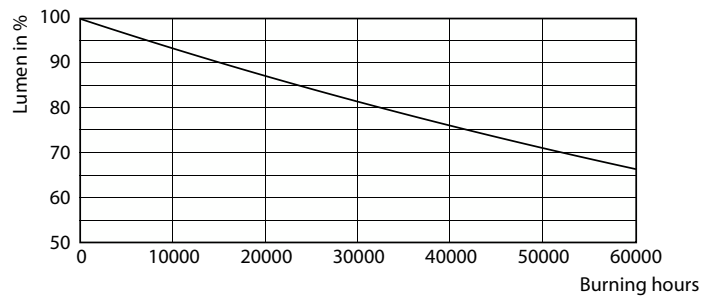
LifetimeVsTc



Lumen Maintenance Diagram - 14T5/COR/46-840/DF21/G/DIM UL-C 25/1



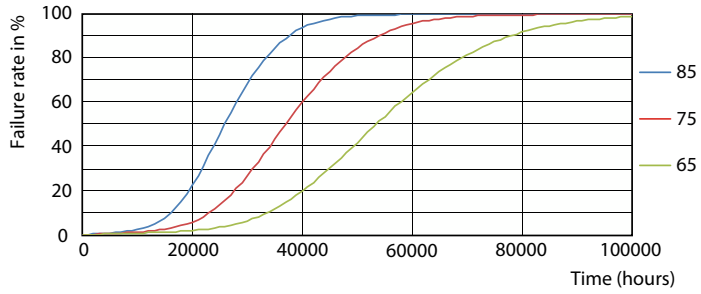
Life Expectancy Diagram



Lumen Maintenance Diagram - 14T5/COR/46-840/DF21/G/DIM UL-C 25/1

DC-Fit (UL Tipo C) T5

Vida útil



FailureRate

