

MASTER LEDtube EM/ Mains

MAS LEDtube 590mm 6.5W865 T8 TW

LEDtube, T8, 600 mm, 6.5 W, 6500 K, 1050 lm, 50000 h

飛利浦 MASTER LEDtube 內建 LED 光源，在傳統線性螢光燈外型中融合了霧面外蓋設計。用來取代具電磁式安定器的 TL-D 36W，這項新的光源提供自然色光，消耗 22W 的系統能源，可省下高達 50% 的能源。這項產品的長使用壽命與出色的流明維持率，將更換燈泡的麻煩減到最少，同時降低了維護成本。提供完整系列，以取代 600、900、1200 與 1500 mm TL-D 燈管。

安全提示

· 註：使用本系列燈具的安裝場所的整體能源效率和光線散佈將依安裝場地而有不同設計。

产品数据

一般資訊		色彩一致性	
燈座基底	G13	色彩一致性	<6
標稱使用壽命	50,000 h	演色性指數 (CRI)	80
切換週期	200,000	LLMF 標稱壽命結束 (規範)	70 %
照明技術	LEDtube	永續性資料	
照明技術		產品非原生料比例	0 %
色碼	865 [CCT of 6500K]	運轉與電力	
光束角 (Nom)	160 °	輸入頻率	50 至 60 Hz
光通量	1,050 lm	耗電量	6.5 W
色彩名稱	冷日光色	燈具電流 (最大)	65 mA
相關色溫 (標稱)	6500 K	燈具電流 (最小)	26 mA
光效 (額定) (標準)	161 lm/W	相等瓦數	18 W

MASTER LEDtube EM/Mains

起始時間 (標稱)	0.5 s
達到 60% 光色的熱機時間	0.5 s
功率因數 (比值)	0.9
電壓 (標稱)	100-277 V

溫度

T 盒上限 (正常情況)	40 °C
--------------	-------

控制與調光

可調光	否
-----	---

機械與外罩

燈泡表層	霧面
燈泡材質	塑膠
產品長度	600 mm
燈泡形狀	T8
淨重 (個)	0.111 kg

認證與應用

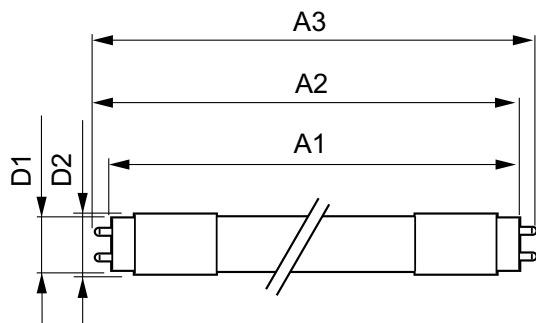
節能燈具產品	是
--------	---

核准標記	符合 RoHS 標準
符合歐盟 RoHS 標準	是
環境溫度範圍	-20 至 +45 °C
消費後再生塑膠材料比例	0 %

產品資料

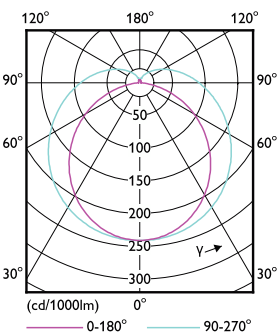
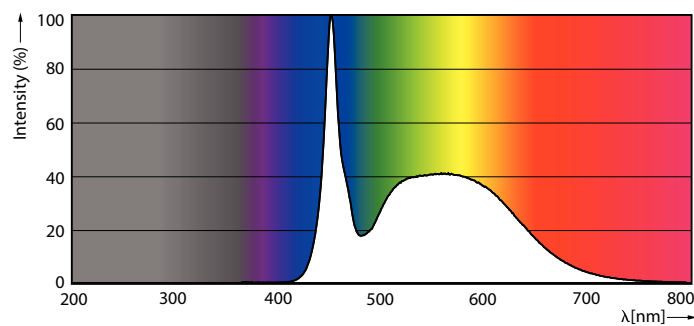
下訂產品名稱	MAS LEDtube 590mm 6.5W865 T8 TW
完整產品名稱	MAS LEDtube 590mm 6.5W865 T8 TW
完整產品代碼	872016919469400
訂單代碼	929003636608
材質 Nr. (12NC)	929003636608
分子 - 每個包裝的數量	1
EAN/UPC - 產品/案例	8720169194694
分子 - 每一外盒包裝	20
EAN/UPC - 箱	8720169194700

二维绘图



Product	D1	D2	A1	A2	A3
MAS LEDtube 590mm 6.5W865 T8 TW	25.6 mm	28 mm	588.5 mm	595.5 mm	602.5 mm

光度数据

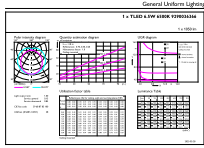


Spectral Power Distribution Colour - MAS LEDtube 590mm 6.5W865 T8 TW

Light Distribution Diagram - MAS LEDtube 590mm 6.5W865 T8 TW

MASTER LEDtube EM/Mains

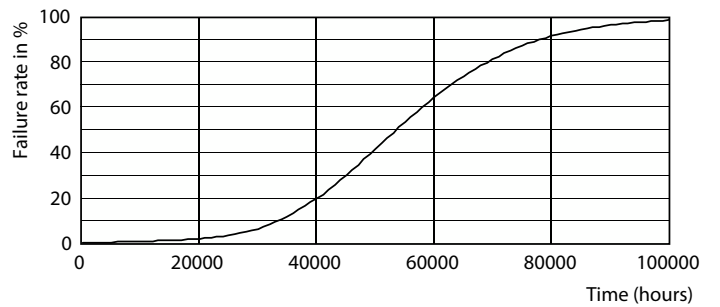
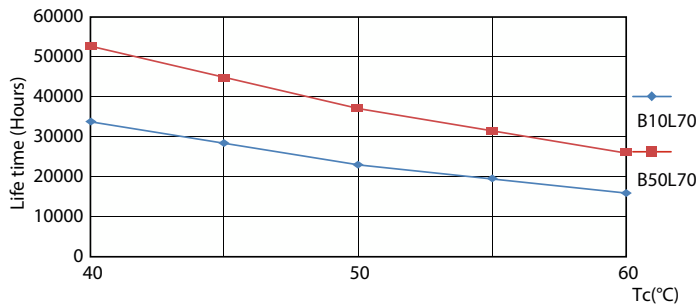
光度数据



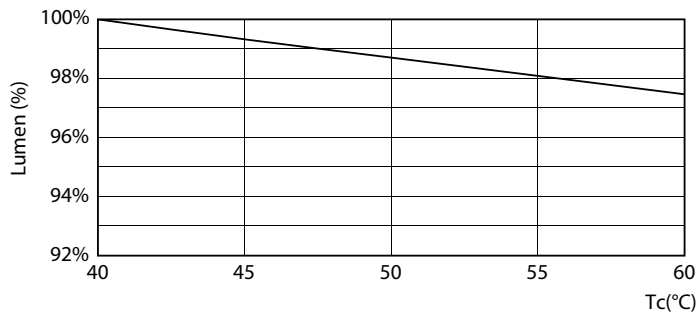
Master Technology Ltd. Page 17

General uniform lighting - MAS LEDtube 590mm 6.5W865 T8 TW

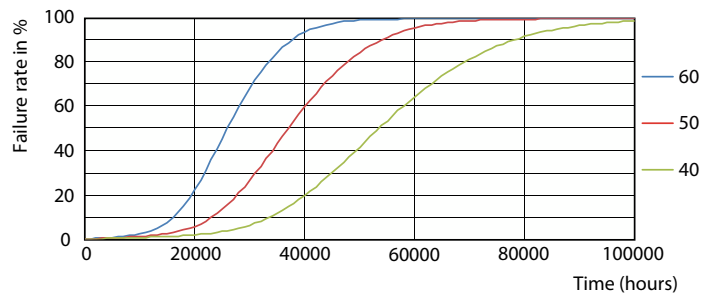
壽命



LifetimeVsTc



Life Expectancy Diagram

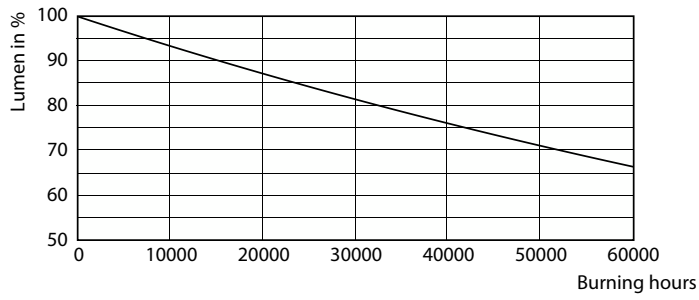


Lumen Maintenance Diagram - MAS LEDtube 590mm 6.5W865 T8 TW

FailureRate

MASTER LEDtube EM/Mains

壽命



Lumen Maintenance Diagram - MAS LEDtube 590mm 6.5W865 T8 TW

