



MASTER LEDtube InstantFit HF T5



MAS LEDtube HF 600mm HO 10.5W 865 T5

MASTER, LEDtube, T5, HF, 600 mm, 10.5 W, 24W TL5 HO, 6500 K, 1600 lm, CRI 80, 60000 година (-н)

MASTER, LEDtube, T5, HF, 600 mm, 10.5 W, LED alternative to 24W TL5 HO, 6500 K, 1600 lm, CRI 80, 60000 година (-н), 152 lm/W, EEL D, G5, Скло, 600 mm, RG0, SDCM 6, PF 0.9, IP20

Дані про продукцію

Загальна інформація	
Розташування виводів	G5
Номінальний термін служби	60 000 година (-н)
Цикл перемикання	50 000
Технології освітлення	LEDtube
Еталон вимірювання потоку	Sphere
Гарантійний період	5 років
Світлотехнічні	
Код кольору	865 [CCT of 6500K]
Кут променя (ном.)	200 °
Світловий потік	1 600 lm
Позначення кольору	Холодне денне світло
Корельована колірна температура (ном.)	6500 K
Світловіддача (номінальна) (ном.)	152 lm/W
Однорідність кольору	<6
Індекс якості кольоропередачі (CRI)	80
LLMF наприкінці номінального терміну експлуатації (ном.)	70 %
Фотобіологічна безпека згідно з EN 62471	RG0
Експлуатаційні й електричні	
Частота мережі	10K to 120K Hz
Вхідна частота	Від 10 K до 120 K Hz
Споживана потужність	10,5 W
Струм у лампі (макс.)	350 mA
Струм у лампі (мін.)	80 mA
Час увімкнення (ном.)	0,5 s
Світло з очікуванням розігріву 60 %	0.5 s
Коефіцієнт потужності (частка)	0.9
Напруга (ном.)	30-120 V
Світлодіодна альтернатива потужності флуоресцентної лампи	24W TL5 HO
Пусковий струм у мережі	-
Макс. кількість ламп на МСВ типу В, 10 А – мережа	-

MASTER LEDtube InstantFit HF T5

Макс. к-ть ламп на автовимикач типу В, 10 А – електромагнітний баласт без компенс. конденсатора.	-
Макс. к-ть ламп на автовимикач типу В, 10 А – електромагнітний баласт із компенс. конденсатором.	-
Макс. кількість ламп на МСВ типу В, 16 А – мережа	-
Макс. к-ть ламп на автовимикач типу В, 16 А – електромагнітний баласт без компенс. конденсатора.	-
Макс. к-ть ламп на автовимикач типу В, 16 А – електромагнітний баласт із компенс. конденсатором.	-
Сумісність баластового опору	HF

Температура

Макс. T-Case (ном.)	55 °C
---------------------	-------

Елементи керування й затемнення

3 регульованою яскравістю	Так – перевірте сумісність баласта
---------------------------	------------------------------------

Механічні деталі й корпус

Обробка лампи	Матовий
Матеріал лампи	Скло
Довжина виробу	600 mm
Форма лампи	T5
Вага нетто (шт.)	0,085 kg

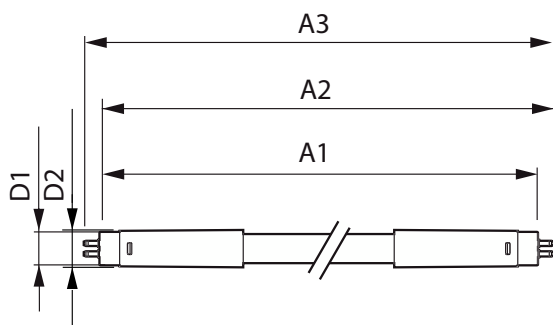
Затвердження й застосування

Клас енергоефективності	D
Енергоефективний виріб	Так
Знаки затвердження	Відповідність RoHS Сертифікат КЕМА Keur
Споживання енергії кВт/1000 год	11 kWh
Реєстраційний номер EPREL	1407659
Знак CE	Так
Відповідає стандартам європейської директиви RoHS	Так
Діапазон температури довкілля	від -20 °C до +45 °C

Дані про виріб

Назва замовленого виробу	MAS LEDtube HF 600mm HO 10.5W 865 T5
Повна назва виробу	MAS LEDtube HF 600mm HO 10.5W 865 T5
Повний код виробу	872016916311900
Код замовлення	929003596402
Номер матеріалу (12NC)	929003596402
Чисельник – кількість в упаковці	1
EAN/UPC – продукт/упаковка	8720169163119
Чисельник – упаковок у зовнішній коробці	10
EAN/UPC – корпус	8720169163126

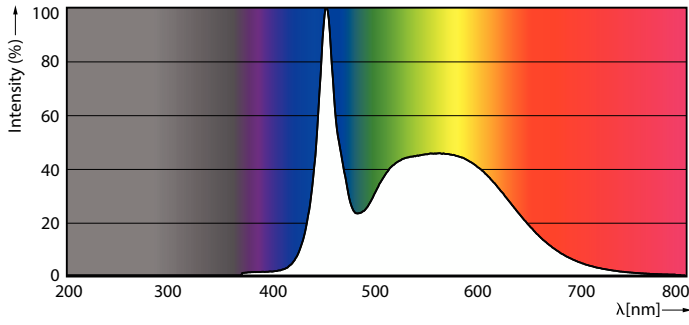
Розміри



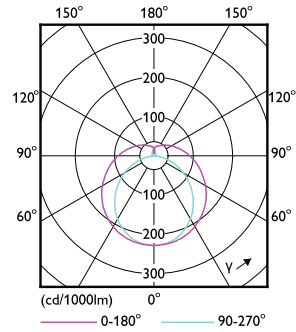
Product	D1	D2	A1	A2	A3
MAS LEDtube HF 600mm HO 10.5W 865 T5	15,5 mm	16/19 mm	549 mm	556 mm	563 mm

MASTER LEDtube InstantFit HF T5

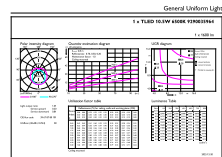
Фотометричні дані



Spectral Power Distribution Colour - MAS LEDtube HF 600mm HO 10.5W 865 T5

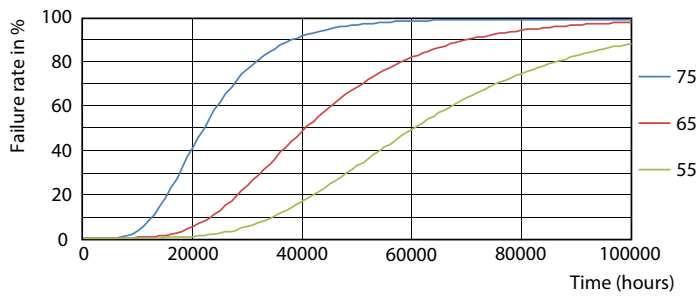


Light Distribution Diagram - MAS LEDtube HF 600mm HO 10.5W 865 T5

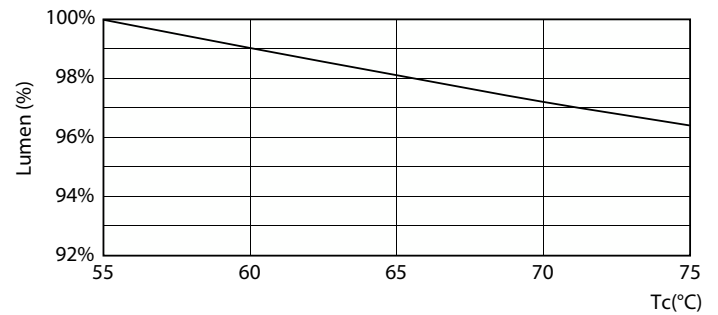


General uniform lighting - MAS LEDtube HF 600mm HO 10.5W 865 T5

Термін служби



FailureRate



Lumen Maintenance Diagram - MAS LEDtube HF 600mm HO 10.5W 865 T5

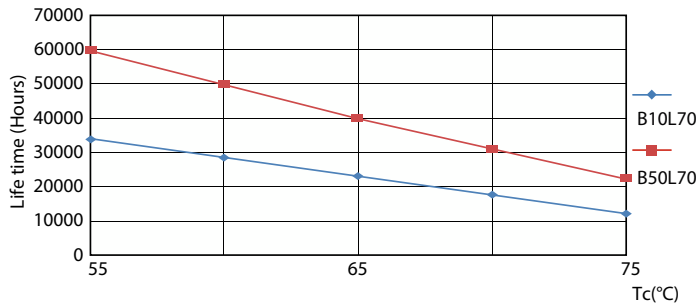
MASTER LEDtube InstantFit HF T5

Термін служби



Lumen Maintenance Diagram - MAS LEDtube HF 600mm HO 10.5W 865 T5

Life Expectancy Diagram



LifetimeVsTc

