



MASTER LED-rør InstantFit HF T5



MAS LEDtube HF 600mm HO 10.5W 840 T5

MASTER, LEDtube, T5, HF, 600 mm, 10.5 W, 24W TL5 HO, 4000 K, 1600 lm, CRI 80, 60000 time(r)

Philips MASTER LEDtube integrerer en LED-lyskilde i en tradisjonell fluorescerende formfaktor. Dens unike design skaper et perfekt ensartet visuelt utseende, som ikke kan skiller fra tradisjonelle fluorescerende. Disse T5 T5-rørene er det riktige valget for absolutt ytelse og er designet for å tåle hverdagslige forhold. Enestående besparelser takket være lavt energiforbruk og en eksepsjonelt lang levetid gjør disse T5 LED-rørene til valget for alle krevende bruksområder.

Produktdata

Generell informasjon	
Sokkelbase	G5
Nominell levetid	60 000 time(r)
Brytersyklus	50 000
Lighting Technology	LEDtube
Referanse for fluksmåling	Sphere
Garantiperiode	5 år
Teknisk belysning	
Fargekode	840 [CCT of 4000K]
Spredningsvinkel (nom.)	200 grad(er)
Lysytelse	1 600 lm
Fargebetegnelse	Kaldhvit (CW)
Korrelet fargetemperatur (nom.)	4000 K
Lysutbytte (vurdert) (Nom)	152 lm/W

Fargesamsvar	<6
Fargegjengivelsesindeks (CRI)	80
Nominell vedlikeholdsfaktor for lyskildelumen ved utgangen av nominell levetid (nom.)	70 %
Photobiological safety according to EN 62471	RG0
Drift og elektronikk	
Line Frequency	10K to 120K Hz
Inngangsfrekvens	10K til 120K Hz
Effektforbruk	10,5 W
lyskildestrom (maks.)	350 mA
lyskildestrom (min.)	80 mA
Starttid (nom.)	0,5 s
Tiden det tar for lyset er på 60 %	0,5 s
Effektfaktor (brøk)	0,9

MASTER LED-rør InstantFit HF T5

Spenning (nom.)	30-120 V
LED alternative to fluorescent lamp power	24W TL5 HO
Startstrøm ved nettstrøm	-
Maks. ant. lyskilder på MCB B type 10 A – nettstrøm	-
Maks. lampe nr. på MCB B type 10A – EM ballast uten kompensasjonskondensator.	-
Maks. lampe nr. på MCB B type 10A – EM-forkobling med kompensasjonskondensator.	-
Maks. ant. lyskilder på MCB B type 16 A – nettstrøm	-
Maks. lampe nr. på MCB B type 16A – EM ballast uten kompensasjonskondensator.	-
Maks. lampe nr. på MCB B type 16A – EM ballast med kompensasjonskondensator.	-
Forkoblingskompatibilitet	HF

Temperatur

Maksimal temperatur for innfatningen (nom.)	55 °C
---	-------

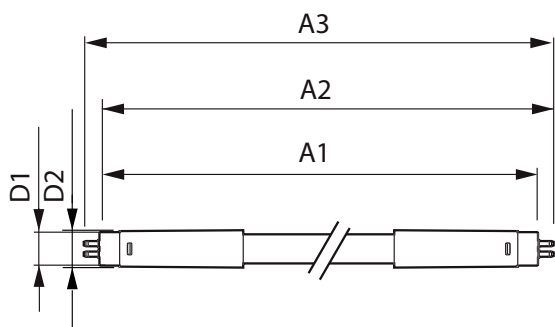
Kontroller og dimming

Kan dimmes	Ja – kontroller forkoblingskompatibilitet
------------	---

Mekanikk og innfatning

Lyspæreoverflate	Matt
Lyspæremateriale	Glass
Produktlengde	600 mm
Lyspæreform	T5

Målskisse



Nettvekt (stykk)	0,085 kg
------------------	----------

Godkjenning og bruksområde

Energieffektivitet, klasse	D
Energisparingsprodukt	Ja
Godkjenningsmerker	I samsvar med RoHS KEMA-Keur-sertifikat
Energiforbruk kWh/1000 t	11 kWh
EPREL-registreringsnummeret er:	1407658
CE-merke	Ja
I samsvar med EU RoHS	Ja
For omgivelsestemperaturer mellom	-20 °C til 45 °C

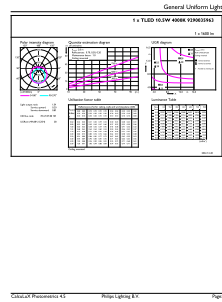
Produktdata

Produktnavn for bestilling	MAS LEDtube HF 600mm HO 10.5W 840 T5
Fullstendig produktnavn	MAS LEDtube HF 600mm HO 10.5W 840 T5
Full EOC	872016916309600
Lokal kodebeskrivelse	3853289
Bestillingskode	929003596302
Materialenr. (12NC)	929003596302
Lokal bestillingskode	3853289
Antall – per pakke	1
EAN/UPC – produkt/boks	8720169163096
SAP-teller – pakker per utvendige	10
EAN/UPC – boks	8720169163102

Product	D1	D2	A1	A2	A3
MAS LEDtube HF 600mm HO 10.5W 840 T5	15,5 mm	16/19 mm	549 mm	556 mm	563 mm

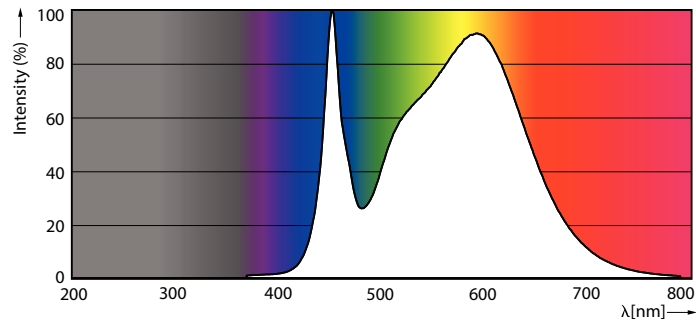
MASTER LED-rør InstantFit HF T5

Fotometriske data



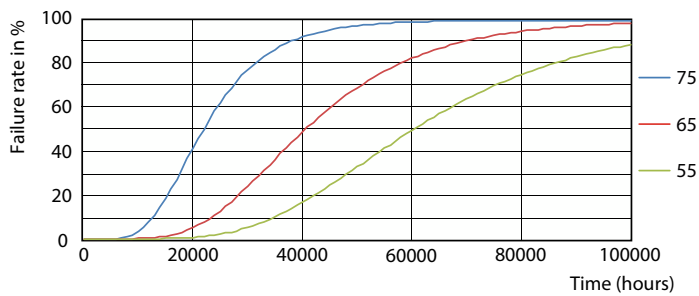
Light Distribution Diagram - MAS LEDtube HF 600mm HO 10.5W 840 T5

General uniform lighting - MAS LEDtube HF 600mm HO 10.5W 840 T5

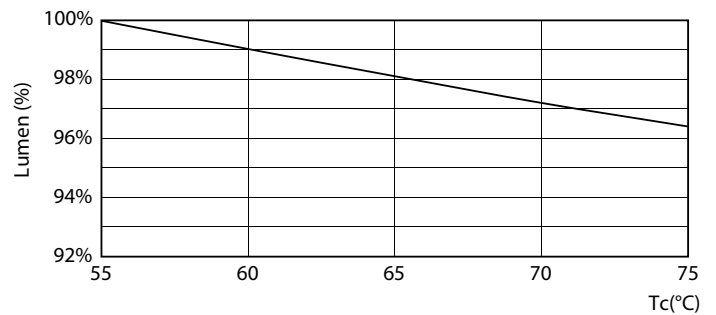


Spectral Power Distribution Colour - MAS LEDtube HF 600mm HO 10.5W 840 T5

Levetid



FailureRate



Lumen Maintenance Diagram - MAS LEDtube HF 600mm HO 10.5W 840 T5

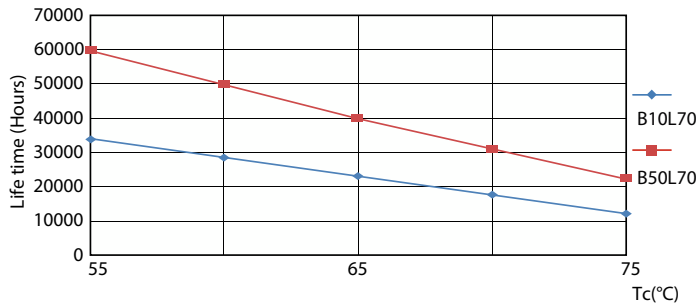
MASTER LED-rør InstantFit HF T5

Levetid



Lumen Maintenance Diagram - MAS LEDtube HF 600mm HO 10.5W 840 T5

Life Expectancy Diagram



LifetimeVsTc

