



# MASTER LEDtube InstantFit HF T5



## Master LEDtube HF 600mm HO 10.5W 840 T5

MASTER, LEDtube, T5, HF, 600 mm, 10.5 W, 24W TL5 HO, 4000 K, 1600 lm, CRI 80, 60000 h

Řada Philips MASTER LEDtube integruje LED světelný zdroj do tělesa tradičních zářivek. Jedinečný design vytváří dokonale jednotný vizuální vzhled, který nelze odlišit od tradičních zářivek. Tyto osvětlovací trubice T5 představují správnou volbu pro absolutní výkon a jsou navrženy tak, aby obstály v podmínkách každodenního použití. Díky bezkonkurenčním úsporám, kterých je dosaženo nízkou spotřebou energie a mimořádně dlouhou životností, jsou LED trubice T5 skvělou volbou pro všechny náročné aplikace.

### Údaje o produktu

Obecné informace		Měrný výkon (jmen.) (nom.)	152 lm/W
Patice krytky	G5	Konzistence barev	<6
Nominální životnost	60 000 h	Index podání barev (CRI)	80
Cyklus zapnutí	50 000	Světelný tok na konci jmenovité životnosti (jmen.)	70 %
Lighting Technology	LEDtube	Photobiological safety according to EN 62471	RG0
Referenční měření toku	Sphere	<b>Provozní a elektrické</b>	
Záruční lhůta	5 let	Frekvence sítě	10K to 120K Hz
<b>Světelně technické</b>		Vstupní frekvence	10K až 120K Hz
Kód barvy	840 [CCT of 4000K]	Spotřeba energie	10,5 W
Vyzařovací úhel (jmen.)	200 stupňů	Proud zdroje (max.)	350 mA
Světelný tok	1 600 lm	Proud zdroje (min.)	80 mA
Barevné konstrukce	Studená bílá (CW)	Doba spuštění (jmen.)	0,5 s
Náhradní teplota chromatičnosti (jmen.)	4000 K	Doba zahřívání do 60 % světla	0,5 s

## MASTER LEDtube InstantFit HF T5

Účinnost (zlomek)	0.9
Napětí (jmen.)	30-120 V
LED alternative to fluorescent lamp power	24W TL5 HO
Náběhový proud v síti	-
Max. počet svítidel u MCB typu B 10 A – síť	-
Max. počet svítidel u MCB typu B 10 A – EM předřadník bez kompenzačního kondenzátoru.	-
Max. počet svítidel u MCB typu B 10 A – EM předřadník s kompenzačním kondenzátorem.	-
Max. počet svítidel u MCB typu B 16 A – síť	-
Max. počet svítidel u MCB typu B 16 A – EM předřadník bez kompenzačního kondenzátoru.	-
Max. počet svítidel u MCB typu B 16 A – EM předřadník s kompenzačním kondenzátorem.	-
Kompatibilita předřadníku	HF

### Teplota okolí

Maximální teplota (jmen.)	55 °C
---------------------------	-------

### Řízení a stmívání

Stmívatelné	Ano – zkontrolujte kompatibilitu s předřadníky
-------------	--

### Mechanické a materiály

Povrchová úprava žárovky	Matná
Materiál světelného zdroje	Sklo
Délka výrobku	600 mm
Tvar žárovky	T5

Celková hmotnost (kus)	0,085 kg
------------------------	----------

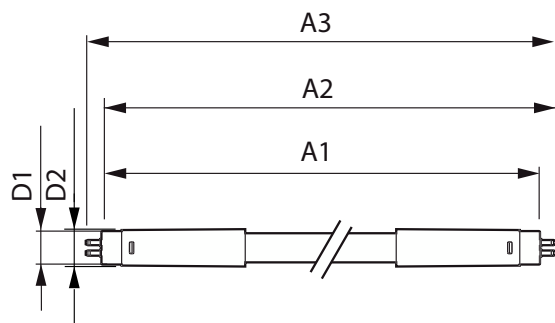
### Certifikace a použití

Třída energetické účinnosti	D
Výrobek šetřící energii	Ano
Certifikační značky	Splňuje požadavky směrnice RoHS Certifikát KEMA Keur
Spotřeba energie kWh/1000 h	11 kWh
Registrační číslo EPREL	1407658
Značka CE	Ano
Splňuje požadavky evropské směrnice RoHS	Ano
Rozsah okolní teploty	-20 °C až 45 °C

### Označení a balení

Objednávací název produktu	MAS LEDtube HF 600mm HO 10.5W 840 T5
Celý název výrobku	Master LEDtube HF 600mm HO 10.5W 840 T5
Full EOC	872016916309600
Kód objednávky	16309600
Číslo materiálu (12NC)	929003596302
Číslování – počet v balení	1
EAN/UPC – výrobek/pouzdro	8720169163096
Číslování SAP – balení v krabici	10
Pouzdro – EAN/UPC	8720169163102

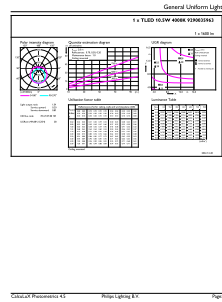
## Rozměrové výkresy



Product	D1	D2	A1	A2	A3
MAS LEDtube HF 600mm HO 10.5W 840 T5	15,5 mm	16/19 mm	549 mm	556 mm	563 mm

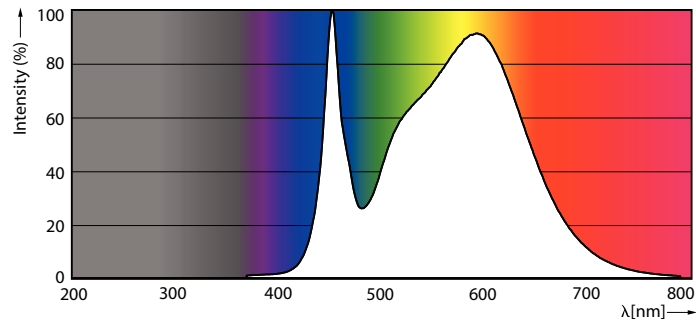
# MASTER LEDtube InstantFit HF T5

## Fotometrické údaje



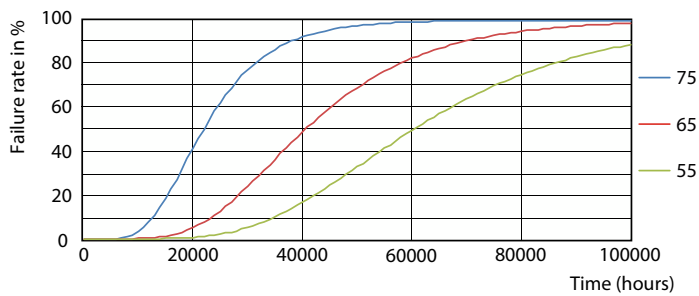
Light Distribution Diagram - MAS LEDtube HF 600mm HO 10.5W 840 T5

General uniform lighting - MAS LEDtube HF 600mm HO 10.5W 840 T5

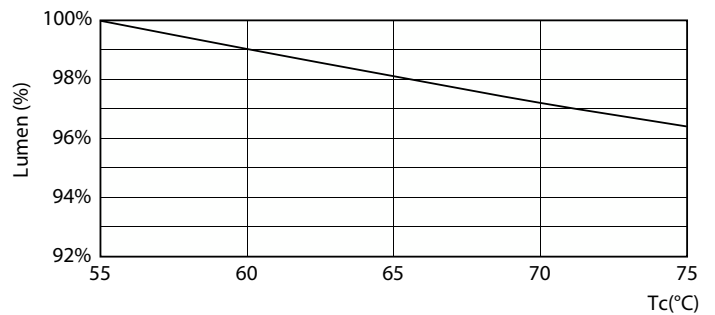


Spectral Power Distribution Colour - MAS LEDtube HF 600mm HO 10.5W 840 T5

## Životnost



FailureRate



Lumen Maintenance Diagram - MAS LEDtube HF 600mm HO 10.5W 840 T5

# MASTER LEDtube InstantFit HF T5

## Životnost



Lumen Maintenance Diagram - MAS LEDtube HF 600mm HO 10.5W 840 T5

Life Expectancy Diagram



LifetimeVsTc

