



CorePro LED PLL



CorePro LED PLL HF 8W 830 4P 2G11

CorePro, LED, PL-L, HF, 217 mm, 8 W, 18W PL-L, 3000 K, 960 lm, CRI 80, 30000 time(r)

Philips CorePro LED PLL er den ideelle oppgraderingsløsningen for downlights og armaturer i en lang rekke bruksområder innen allmennbelysning. Den integrerer en LED-lyskilde i en tradisjonell lysrørformfaktor som gir vesentlige energibesparelser over en levetid som er dobbelt så lang som tilsvarende glødelamper.

Produktdata

| Generell informasjon | |
|---|--------------------|
| Sokkelbase | 2G11 |
| Nominell levetid | 30 000 time(r) |
| Brytersyklus | 50 000 |
| Lighting Technology | LED |
| Referanse for fluksmåling | Sphere |
| Garantiperiode | 3 år |
| Teknisk belysning | |
| Fargekode | 830 [CCT of 3000K] |
| Spredningsvinkel (nom.) | 160 grad(er) |
| Lysytelse | 960 lm |
| Fargebetegnelse | Hvit (WH) |
| Korreleret fargetemperatur (nom.) | 3000 K |
| Lysutbytte (vurdert) (Nom) | 120 lm/W |
| Fargesamsvar | <6 |
| Fargegjengivelsesindeks (CRI) | 80 |
| Nominell vedlikeholdsfaktor for lyskildelumen ved utgangen av nominell levetid (nom.) | 70 % |

| Photobiological safety according to EN 62471 | RG0 |
|---|------------|
| Drift og elektronikk | |
| Line Frequency | 20K-80K Hz |
| Inngangsfrekvens | 20-80 K Hz |
| Effektforbruk | 8 W |
| lyskildestrom (maks.) | 500 mA |
| lyskildestrom (min.) | 150 mA |
| Starttid (nom.) | 0,5 s |
| Tiden det tar før lyset er på 60 % | 0,5 s |
| Effektfaktor (brøk) | 0,9 |
| Spenning (nom.) | 20-60 V |
| LED alternative to fluorescent lamp power | 18W PL-L |
| Startstrøm ved nettstrøm | - |
| Maks. ant. lyskilder på MCB B type 10 A – nettstrøm | - |
| Maks. lampe nr. på MCB B type 10A – EM ballast uten kompensasjonskondensator. | - |
| Maks. lampe nr. på MCB B type 10A – EM-forkobling med kompensasjonskondensator. | - |

CorePro LED PLL

| | |
|---|----|
| Maks. ant. lyskilder på MCB B type 16 A – nettstrøm | - |
| Maks. lampe nr. på MCB B type 16A – EM ballast uten kompensasjonskondensator. | - |
| Maks. lampe nr. på MCB B type 16A – EM ballast med kompensasjonskondensator. | - |
| Forkoblingskompatibilitet | HF |

Temperatur

| | |
|---|-------|
| Maksimal temperatur for innfatningen (nom.) | 70 °C |
|---|-------|

Kontroller og dimming

| | |
|------------|-----|
| Kan dimmes | Nei |
|------------|-----|

Mekanikk og innfatning

| | |
|------------------|----------|
| Lyspæreoverflate | Matt |
| Lyspæremateriale | Glass |
| Produktlengde | 217 mm |
| Lyspæreform | PL-L |
| Nettvekt (stykk) | 0,085 kg |

Godkjenning og bruksområde

| | |
|----------------------------|---|
| Energieffektivitet, klasse | E |
| Energisparingsprodukt | Ja |
| Godkjenningsmerker | I samsvar med RoHS CE-merking KEMA-Keur-sertifikat |

| | |
|-----------------------------------|------------------|
| Energiforbruk kWh/1000 t | 8 kWh |
| EPREL-registreringsnummeret er: | 1370819 |
| CE-merke | Ja |
| I samsvar med EU RoHS | Ja |
| For omgivelsestemperaturer mellom | -20 °C til 45 °C |

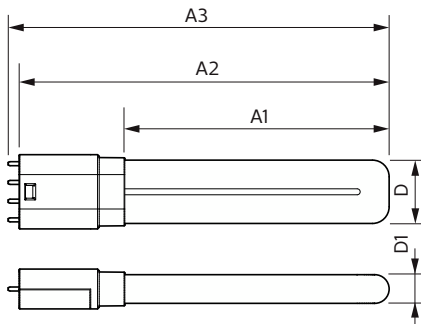
Bruksforhold

| | |
|-------------------|---------------|
| Trådløs teknologi | Ikke relevant |
|-------------------|---------------|

Produktdata

| | |
|-----------------------------------|-----------------------------------|
| Produktnavn for bestilling | CorePro LED PLL HF 8W 830 4P 2G11 |
| Fullstendig produktnavn | CorePro LED PLL HF 8W 830 4P 2G11 |
| Full EOC | 871951448676800 |
| Lokal kodebeskrivelse | 3801079 |
| Bestillingskode | 929003578802 |
| Materialenr. (12NC) | 929003578802 |
| Lokal bestillingskode | 3801079 |
| Antall – per pakke | 1 |
| EAN/UPC – produkt/boks | 8719514486768 |
| SAP-teller – pakker per utvendige | 10 |
| EAN/UPC – boks | 8719514486775 |

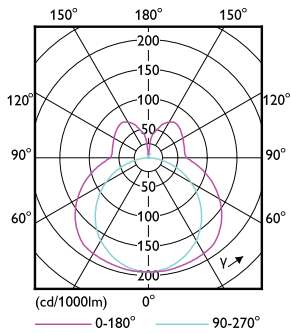
Målskisse



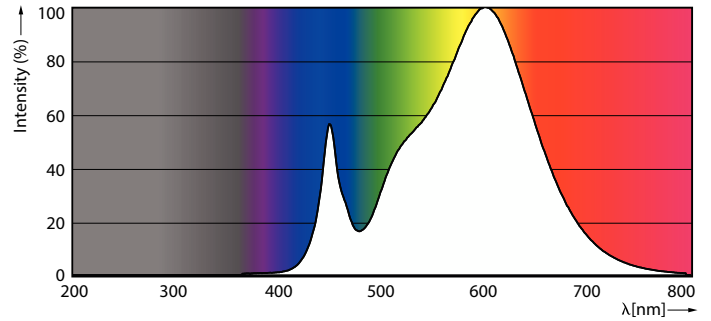
| Product | D1 | D2 | A1 | A2 | A3 |
|-----------------------------------|-------|-------|--------|--------|--------|
| CorePro LED PLL HF 8W 830 4P 2G11 | 17 mm | 38 mm | 155 mm | 217 mm | 224 mm |

CorePro LED PLL

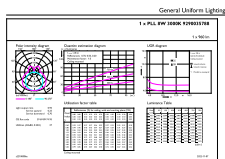
Fotometriske data



Light Distribution Diagram - CorePro LED PLL HF 8W 830 4P 2G11



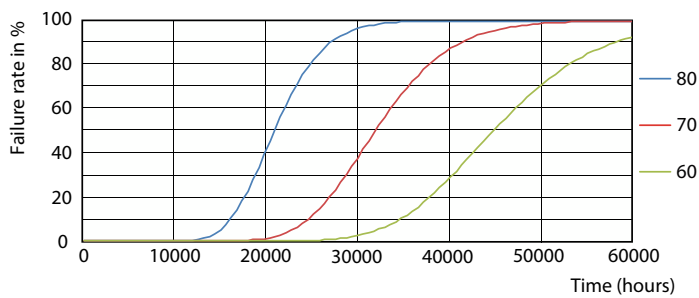
Spectral Power Distribution Colour - CorePro LED PLL HF 8W 830 4P 2G11



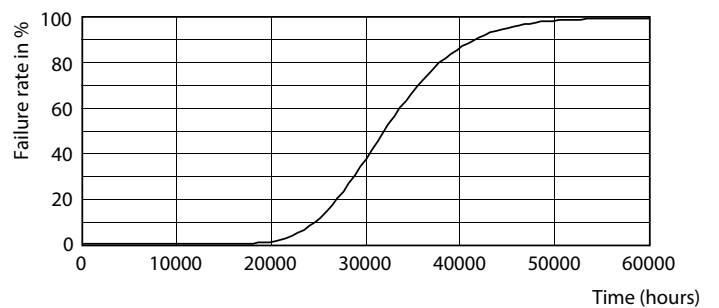
© 2025 Philips Lighting B.V. All rights reserved. Page 11

General uniform lighting - CorePro LED PLL HF 8W 830 4P 2G11

Levetid



FailureRate



Life Expectancy Diagram

CorePro LED PLL

Levetid



LifetimeVsTc

Lumen Maintenance Diagram - CorePro LED PLL HF 8W 830 4P 2G11



Lumen Maintenance Diagram - CorePro LED PLL HF 8W 830 4P 2G11

