



CorePro LED PLL



CorePro LED PLL HF 8W 830 4P 2G11

CorePro, LED, PL-L, EVG, 217 mm, 8 W, 18W PL-L, 3000 K, 960 lm, CRI 80, 30000 Stunde(n)

Die CorePro LED PLL Familie ist eine hervorragende LED Alternative für herkömmliche konventionelle Kompaktleuchtstofflampen. Die CorePro LED PLL können die konventionellen PL-L/ TC-L Kompaktleuchtstofflampen ersetzen. Sie sind in 2 Versionen erhältlich: für Betrieb am EVG (HF) oder am KVG/230 (EM/ Mains). Mit dieser innovativen LED-Lösung können Sie hohe Energieeinsparungen im Vergleich zu herkömmlichen konventionellen Lösungen erzielen.

Hinweise

- Beim Wechsel auf PLL LED muss überprüft werden, ob die in den Vorschriften geforderten Beleuchtungsstärken eingehalten werden. Wir weisen darauf hin, dass die Gesamtenergieeffizienz und Lichtverteilung einer Anlage von der Bauart der Anlage bestimmt werden.
- Lampe ist in trockenen Umgebungen einzusetzen und nur in Verbindung mit einer für den Anwendungsbereich zugelassenen Leuchte zu betreiben
- Die CorePro PLL LED HF ist mit gängigen EVGs von Markenherstellern kompatibel. Bitte prüfen Sie vor Installation die Kompatibilität mit den getesteten EVGs auf der Kompatibilitätsliste unter www.philips.de/LEDtube
- Bei der CorePro PLL fürs KVG ist ein LED Ersatz-Starter zur Überbrückung beige packt.

Produkt Daten

Allgemeine Informationen	
Socket	2G11
Nennlebensdauer	30.000 Stunde(n)
Schaltzyklus	50.000
Beleuchtungstechnologie	LED
Referenz für Lichtstrommessung	Sphere
Garantiedauer	3 Jahre

Lichttechnische Daten	
Farbcode	830 [CCT of 3000K]
Ausstrahlungswinkel (Nom)	160 Grad
Lichtstrom	960 lm
Lichtfarbe	Weiß (WH)
Ähnlichste Farbtemperatur	3000 K
Nennlichtausbeute (Nom)	120 lm/W
Farbkonsistenz	<6

CorePro LED PLL

Farbwiedergabeindex (CRI)	80
Restlichtstrom am Ende der Nennlebensdauer (Nom.)	70 %
Photobiologische Sicherheit gemäß EN 62471	RG0

Betrieb und Elektrik

Netzfrequenz	20K-80K Hz
Eingangsfrequenz	20K-80K Hz
Systemleistung	8 W
Lampenstrom (max.)	500 mA
Lampenstrom (min.)	150 mA
Startzeit (Nom)	0,5 s
Aufwärmzeit bis 60 % Licht	0,5 s
Leistungsfaktor (Bruchteil)	0,9
Spannung (Nom)	20-60 V
LED-Alternative zu Leuchtstofflampenleistung	18W PL-L
Einschaltstrom am Netz	-
Max. Lampenanzahl für MCB Typ B 10 A – Netz	-
Max. Lampenanzahl für MCB Typ B, 10 A – EM-Vorschaltgerät ohne Kompensationskondensator.	-
Max. Lampenanzahl für MCB Typ B, 10 A – EM-Vorschaltgerät mit Kompensationskondensator.	-
Max. Lampenanzahl für MCB Typ B 16 A – Netz	-
Max. Lampenanzahl für MCB Typ B, 16 A – EM-Vorschaltgerät ohne Kompensationskondensator.	-
Max. Lampenanzahl für MCB Typ B, 16 A – EM-Vorschaltgerät mit Kompensationskondensator.	-
Kompatibilität mit Vorschaltgeräten	EVG

Temperatur

Gehäusetemperatur (Nom)	70 °C
-------------------------	-------

Lichtregelung und Dimmen

Dimmbar	Nein
---------	------

Mechanik und Gehäuse

Kolbenausführung	Matt
------------------	------

Kolbenmaterial	Glas
Produktlänge	217 mm
Kolbenform	PL-L
Nettogewicht (Stück)	0,085 kg

Genehmigung und Anwendung

Energieeffizienzklasse	E
Energiesparendes Produkt	Ja
Zeichen & Zertifikate	RoHS Konformität CE Zeichen KEMA-KEUR(DEKRA) Zertifikat
Energieverbrauch kWh/1.000 Std.	8 kWh
EPREL-Registrierungsnummer	1370819
CE-Zeichen	Ja
EU RoHS-konform	Ja
Umgebungstemperaturbereich	-20 °C bis 45 °C

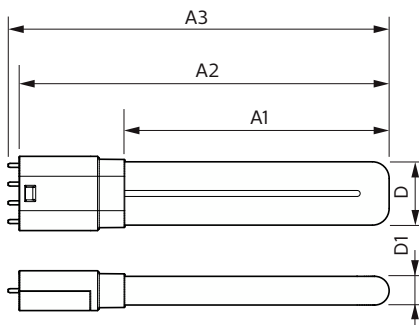
Anwendungsbedingungen

Wireless-Technologie	Nicht anwendbar
----------------------	-----------------

Produktdaten

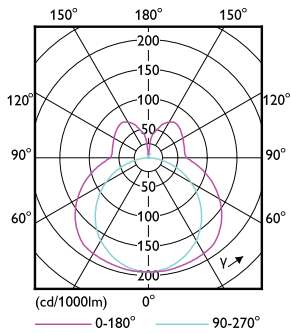
Bestell-Produktname	CorePro LED PLL HF 8W 830 4P 2G11
Gesamtbezeichnung des Produkts	CorePro LED PLL HF 8W 830 4P 2G11
Gesamt-Produktcode	871951448676800
Bestellcode	48676800
Material-Nr. (12NC)	929003578802
Anzahl pro Verpackung	1
EAN/UPC – Produkt/Kiste	8719514486768
Zähler – Pakete pro Außenkarton	10
EAN Umverpackung	8719514486775

Abmessungsskizzen

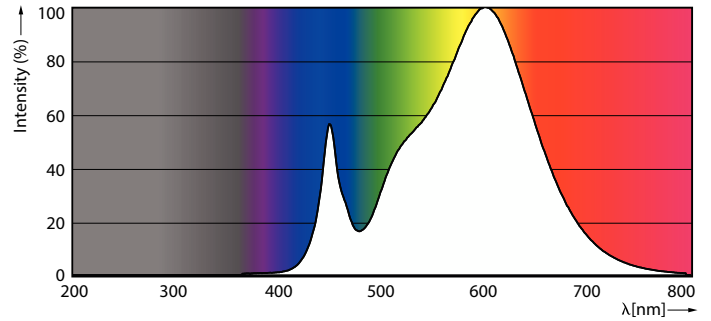


Product	D1	D2	A1	A2	A3
CorePro LED PLL HF 8W 830 4P 2G11	17 mm	38 mm	155 mm	217 mm	224 mm

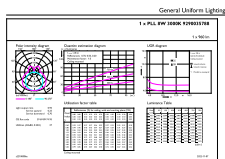
Photometrische Daten



Light Distribution Diagram - CorePro LED PLL HF 8W 830 4P 2G11



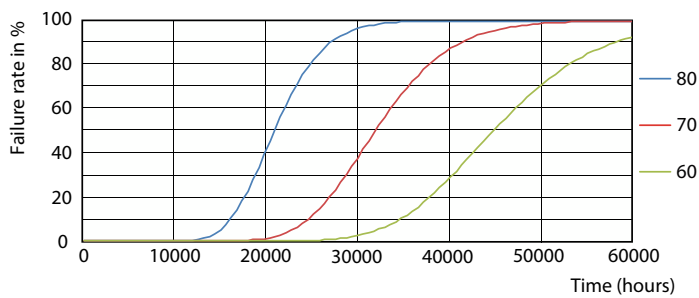
Spectral Power Distribution Colour - CorePro LED PLL HF 8W 830 4P 2G11



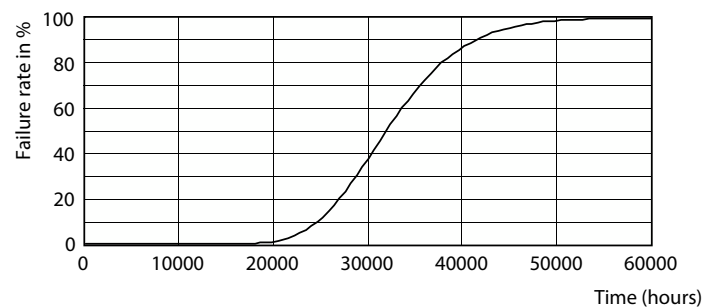
© 2025 Philips Lighting B.V. All rights reserved.

General uniform lighting - CorePro LED PLL HF 8W 830 4P 2G11

Lebensdauer



FailureRate



Life Expectancy Diagram

CorePro LED PLL

Lebensdauer



LifetimeVsTc

Lumen Maintenance Diagram - CorePro LED PLL HF 8W 830 4P 2G11



Lumen Maintenance Diagram - CorePro LED PLL HF 8W 830 4P 2G11

