



# CorePro LEDtube EM/ Mains



## CorePro LEDtube 600mm 8W 830 T8

CorePro, LEDtube, T8, EM/Secteur, 600 mm, 8 W, 18W TL-D, 3000 K, 750 lm, CRI 80, 50000 h

Le CorePro LEDtube est une solution LED économique qui convient au remplacement des lampes fluorescentes T8. Le produit crée un effet d'éclairage naturel à utiliser dans les applications d'éclairage général et est synonyme d'économies d'énergie immédiates, ce qui en fait une solution respectueuse de l'environnement.

### Mises en garde et sécurité

• -

### Données du produit

Informations générales		Température de couleur corrélée (nom.)	
Culot	G13		3000 K
Durée de vie nominale	50.000 h	Efficacité lumineuse (nominale)	93 lm/W
Nombre de cycles d'allumage	200.000	Cohérence des couleurs	<6
Type de lampe	LEDtube	Indice de rendu de couleur (IRC)	80
Référence de mesure de flux	Sphere	LLMF à la fin de la durée de vie nominale (nom.)	70 %
Garantie	3 ans	Sécurité photobiologique selon EN 62471	RG0
Données techniques de l'éclairage		Fonctionnement et électricité	
Code couleur	830 [CCT of 3000K]	Fréquence linéaire	50 to 60 Hz
Angle du faisceau (nom.)	240 degré(s)	Fréquence d'entrée	50 à 60 Hz
Flux lumineux	750 lm	Consommation électrique	8 W
Désignation de la couleur	Blanc (WH)	Courant lampe (nom.)	46 mA
		Heure de démarrage (nom.)	0,5 s

## CorePro LEDtube EM/Mains

Temps de chauffe à 60 %	0.5 s
Facteur de puissance (fraction)	0.9
Tension (nom.)	220-240 V
Alternative LED puissance d'une lampe fluorescente	18W TL-D
Courant d'appel sur secteur	4.27
Nb lampe maxi sur disjoncteur type B 10A – Secteur	119
Nb lampe maxi sur MCB B type 10A – Ballast EM sans condensateur de compensation.	154
Nb lampe maxi sur MCB B type 10A – Ballast EM avec condensateur de compensation.	24
Nb lampe maxi sur disjoncteur type B 16A – Secteur	191
Nb lampe maxi sur MCB B type 16A – Ballast EM sans condensateur de compensation.	246
Nb lampe maxi sur MCB B type 16A – Ballast EM avec condensateur de compensation.	39
Compatibilité des ballasts	EM/Secteur

### Température

Température maximale du produit (nom.)	50 °C
--	-------

### Commandes et gradation

Variation de l'intensité lumineuse	Non
------------------------------------	-----

### Mécanique et boîtier

Finition ampoule	Dépoli
Matériaux des lampes	Verre
Longueur du produit	600 mm
Forme de la lampe	T8
Poids net (pièce)	0,220 kg

### Approbation et application

Classe d'efficacité énergétique	F
---------------------------------	---

Produit à faible consommation	Oui
Homologation	Conformité à la directive RoHS Marquage CE Certificat KEMA Keur
Consommation d'énergie kWh/1 000 h	8 kWh
Numéro d'enregistrement EPREL	1827708
Marquage CE	Oui
Conforme à RoHS	Oui
Valeur de scintillement (PstLM)	1
Valeur d'effet stroboscopique (SVM)	0,4
Gamme de températures ambiantes	-20 à +45 °C

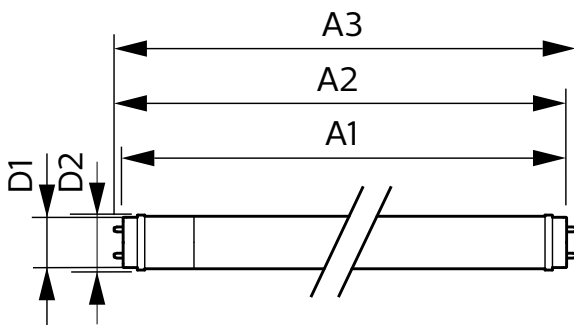
### Conditions d'application

peut-il être utilisé dans des luminaires fermés ?	Yes
---	-----

### Données du produit

Nom du produit de la commande	CorePro LEDtube 600mm 8W 830 T8
Nom de produit complet	CorePro LEDtube 600mm 8W 830 T8
Code EOC	871951448638600
Code de commande	8719514486386
Code 12NC	929003577132
Code de commande local	8719514486386
Numérateur - Quantité par kit	1
Code EAN – Produit/Boîte	8719514486386
Conditionnement par carton	20
Codes EAN/UPC – Boîte	8719514486393

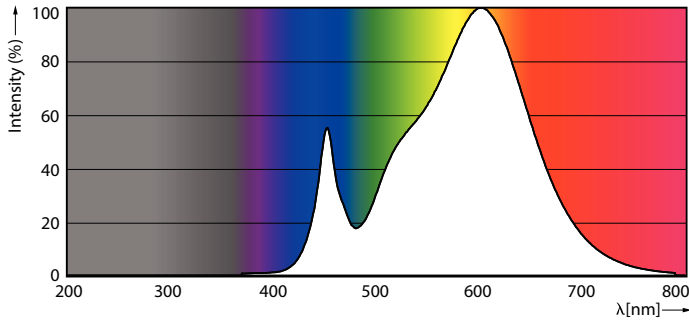
## Schéma dimensionnel



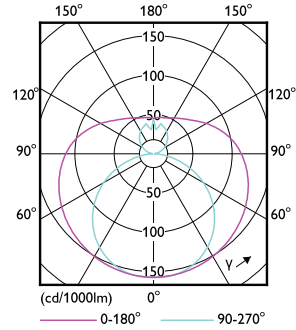
Product	D1	D2	A1	A2	A3
CorePro LEDtube 600mm 8W 830 T8	25,7 mm	28 mm	588,5 mm	595,5 mm	602,5 mm

# CorePro LEDtube EM/Mains

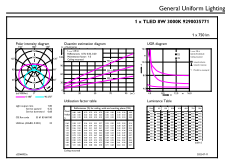
## Données photométriques



Spectral Power Distribution Colour - CorePro LEDtube 600mm 8W 830 T8



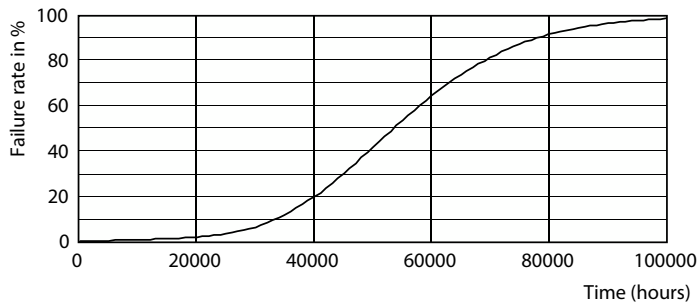
Light Distribution Diagram - CorePro LEDtube 600mm 8W 830 T8



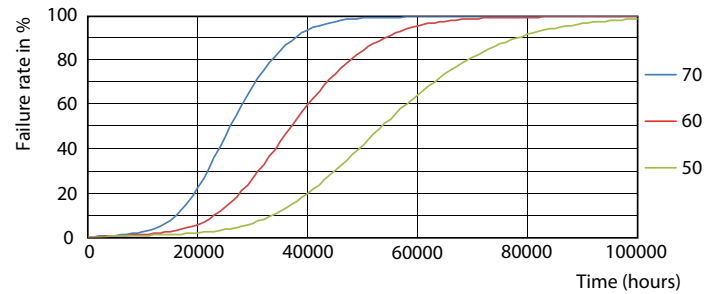
General uniform lighting - CorePro LEDtube 600mm 8W 830 T8

General uniform lighting - CorePro LEDtube 600mm 8W 830 T8

## Durée de vie



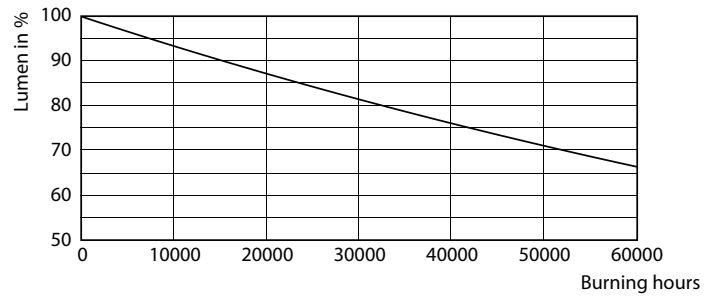
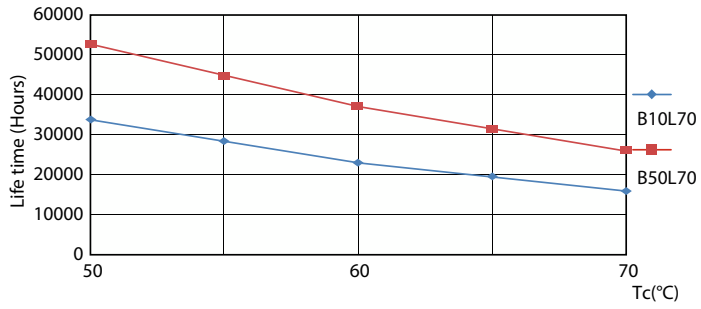
Life Expectancy Diagram



FailureRate

# CorePro LEDtube EM/Mains

## Durée de vie



LifetimeVsTc

Lumen Maintenance Diagram - CorePro LEDtube 600mm 8W 830 T8

