



# LED CorePro PLT 4P

## CorePro LED PLT HF 15W 840 4P GX24q-3

CorePro, LED, PL-T, HF, 141 mm, 15 W, 32W PL-T, 4000 K, 1800 lm, CRI 82, 30000 hora(s)

El LED CorePro PLT 4P integra una fuente de luz LED en un factor de forma fluorescente tradicional. Este producto es la solución ideal para el uplampping en aplicaciones de iluminación general: cumple con los requisitos básicos de iluminación, ofrece un significativo ahorro de energía y es respetuoso con el medio ambiente.

### Datos del producto

Información general		Photobiological safety according to EN 62471	
Tapa-base	GX24Q-3 Rotatable end-cap		RG1
Vida útil nominal	30,000 hora(s)	<b>Operación y aspectos eléctricos</b>	
Ciclo del interruptor	200,000	Frecuencia de línea	20K-80K Hz
Lighting Technology	LED	Frecuencia de entrada	20 K-80 K Hz
Referencia de medición de flujo	Sphere	Consumo de energía	15 W
Periodo de garantía	3 años	Corriente de la lámpara (máx.)	400 mA
<b>Información técnica sobre la luz</b>		Corriente de la lámpara (mín.)	250 mA
Código de color	840 [CCT of 4000K]	Tiempo de inicio (nominal)	0.5 s
Ángulo de haz (nominal)	120 °	Tiempo de calentamiento de hasta un 60 % de luz	0.5 s
Flujo luminoso	1,800 lm	Factor de potencia (fracción)	0.9
Designación de color	Blanco frío (CW)	Voltaje (nominal)	20-60 V
Temperatura de color correlacionada (nominal)	4000 K	LED alternative to fluorescent lamp power	32W PL-T
Eficacia lumínica (promedio) (nominal)	120 lm/W	Corriente de arranque en la red	-
Consistencia de color	<6	N.º máx. lámparas en MCB tipo B 10 A: red	-
Índice de producción de color (IRC)	82	Número máximo de lámparas en MCB B tipo 10A -	-
LLMF al final de la vida útil nominal (nominal)	70 %	Balasto EM sin condensador de compensación.	

# LED CorePro PLT 4P

Número máximo de lámparas en MCB B tipo10 A - Balasto EM con condensador de compensación.	-
N.º máx. lámparas en MCB tipo B 16 A: red	-
Número máximo de lámparas en MCB B tipo16A- Balasto EM sin condensador de compensación.	-
Número máximo de lámparas en MCB B tipo 16A - Balasto EM con condensador de compensación.	-
Compatibilidad de balastos	HF

## Temperatura

T° estuche máxima (nominal)	70 °C
-----------------------------	-------

## Controles y atenuación

Regulable	No
-----------	----

## Mecánica y carcasa

Acabado de la luz	Blanco
Material del foco	Plástico
Forma del foco	PL-T
Peso neto (pieza)	0.129 kg

## Aprobación y aplicación

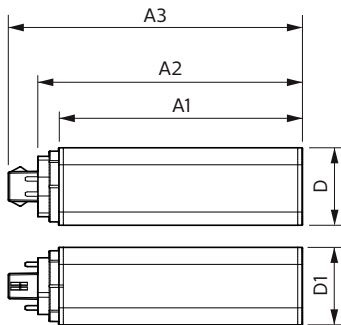
Clase de eficacia energética	E
------------------------------	---

Producto de ahorro de energía	Sí
Marcas de aprobación	Conformidad con RoHS Certificado KEMA Keur
Consumo energético kWh/1000 h	15 kWh
Número de registro de EPREL	1361425
Marca CE	Sí
Cumple con el reglamento RoHS de la UE	Sí
Rango de temperatura ambiente	-20 °C a 35 °C

## Información del producto

Nombre del producto del pedido	CorePro LED PLT HF 15W 840 4P GX24q-3
Nombre del producto completo	CorePro LED PLT HF 15W 840 4P GX24q-3
Full EOC	871951448786400
Código del pedido	929003576802
N.º de material (12NC)	929003576802
Numerador: cantidad por paquete	1
EAN/UPC: producto/caja	8719514487864
Numerador: paquetes por caja externa	20
EAN/UPC - Caja	8719514487871

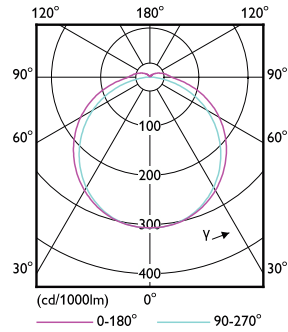
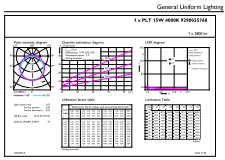
## Plano de dimensiones



Product	D1	D2	A1	A2	A3
CorePro LED PLT HF 15W 840 4P GX24q-3	42 mm	42 mm	129 mm	141 mm	156 mm

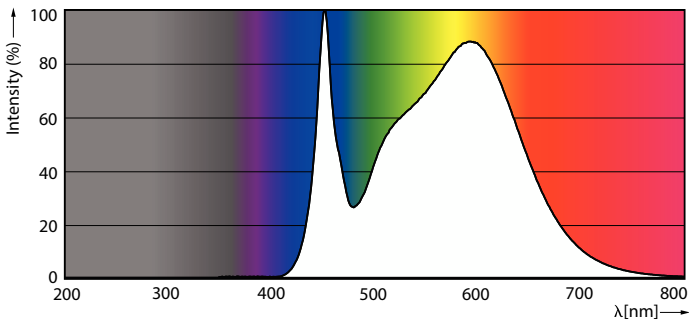
# LED CorePro PLT 4P

## Datos fotométricos



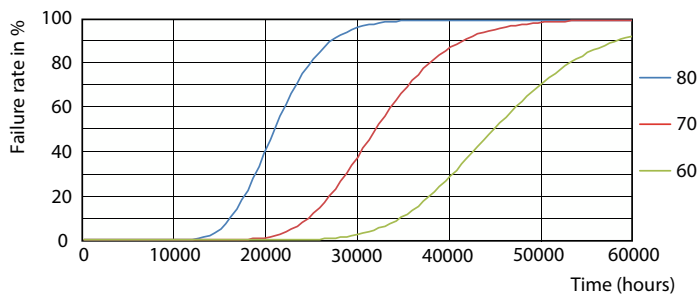
General uniform lighting - CorePro LED PLT HF 15W 840 4P GX24q-3

Light Distribution Diagram - CorePro LED PLT HF 15W 840 4P GX24q-3

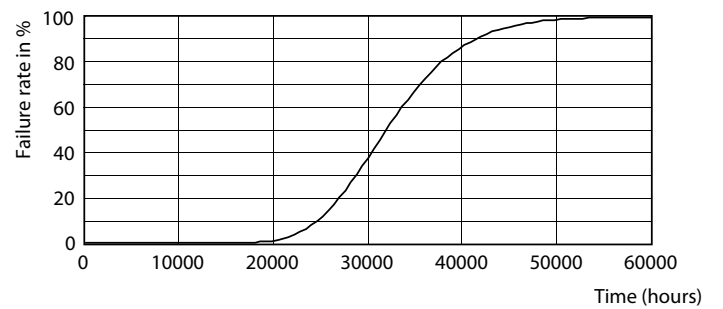


Spectral Power Distribution Colour - CorePro LED PLT HF 15W 840 4P GX24q-3

## Lifetime



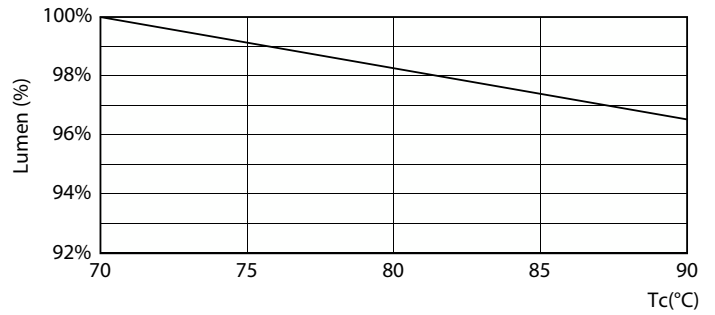
FailureRate



Life Expectancy Diagram

# LED CorePro PLT 4P

## Lifetime



LifetimeVsTc

Lumen Maintenance Diagram - CorePro LED PLT HF 15W 840 4P GX24q-3



Lumen Maintenance Diagram - CorePro LED PLT HF 15W 840 4P GX24q-3

