



MASTER LEDtube InstantFit HF



MASTER LEDtube HF 1200mm HO 14W865 T8

MASTER, LEDtube, T8, HF, 1200 mm, 14 W, 36W TL-D, 6500 K, 2100 lm, CRI 80, 75000 h

Philips MASTER LEDtube InstantFit T8 integruje LED světelný zdroj do tradičního zářivkového tvaru. Jeho jedinečný design vytváří dokonale jednotný vizuální vzhled, který nelze odlišit od tradičních zářivek. Philips MASTER LEDtube InstantFit T8 je ideálním řešením pro zákazníky, kteří mají vyšší požadavky na světlo a chtějí maximalizovat hodnotu po celou dobu životnosti. Vysoká úspora energie a delší životnost přináší atraktivní návratnost a nízké celkové náklady na vlastnictví.

Varování a bezpečnost

- POZNÁMKY: Celkovou energetickou účinnost a rozptyl světla jakékoli instalace využívající tyto světelné zdroje určuje design instalace.

Údaje o produktu

| Obecné informace | |
|-------------------------|-----------------------|
| Patice krytky | G13 Rotatable end-cap |
| Nominální životnost | 75 000 h |
| Cyklus zapnutí | 50 000 |
| Lighting Technology | LEDtube |
| Referenční měření toku | Sphere |
| Záruční lhůta | 5 let |
| Světelně technické | |
| Kód barvy | 865 [CCT of 6500K] |
| Vyzařovací úhel (jmen.) | 160 stupňů |

| Světelný tok | 2 100 lm |
|--|----------------------|
| Barevné konstrukce | Studené denní světlo |
| Náhradní teplota chromatičnosti (jmen.) | 6500 K |
| Měrný výkon (jmen.) (nom.) | 150 lm/W |
| Konzistence barev | <6 |
| Index podání barev (CRI) | 80 |
| Světelný tok na konci jmenovité životnosti (jmen.) | 70 % |
| Photobiological safety according to EN 62471 | RGO |
| Provozní a elektrické | |
| Frekvence sítě | 20000-75000 Hz |

MASTER LEDtube InstantFit HF

| | |
|---|----------------|
| Vstupní frekvence | 20000-75000 Hz |
| Spotřeba energie | 14 W |
| Proud zdroje (max.) | 750 mA |
| Proud zdroje (min.) | 300 mA |
| Doba spuštění (jmen.) | 0,5 s |
| Doba zahřívání do 60 % světla | 0,5 s |
| Účinnost (zlomek) | 0,9 |
| Napětí (jmen.) | 30-80 V |
| LED alternative to fluorescent lamp power | 36W TL-D |
| Náběhový proud v síti | - |
| Max. počet svítidel u MCB typu B 10 A – síť | - |
| Max. počet svítidel u MCB typu B 10 A – EM předřadník bez kompenzačního kondenzátoru. | - |
| Max. počet svítidel u MCB typu B 10 A – EM předřadník s kompenzačním kondenzátorem. | - |
| Max. počet svítidel u MCB typu B 16 A – síť | - |
| Max. počet svítidel u MCB typu B 16 A – EM předřadník bez kompenzačního kondenzátoru. | - |
| Max. počet svítidel u MCB typu B 16 A – EM předřadník s kompenzačním kondenzátorem. | - |
| Kompatibilita předřadníku | HF |

Teplota okolí

| | |
|---------------------------|-------|
| Maximální teplota (jmen.) | 55 °C |
|---------------------------|-------|

Řízení a stmívání

| | |
|-------------|--|
| Stmívatelné | Ano – zkontrolujte kompatibilitu s předřadníky |
|-------------|--|

Mechanické a materiály

| | |
|----------------------------|----------|
| Povrchová úprava žárovky | Matná |
| Materiál světelného zdroje | Plast |
| Délka výrobku | 1 200 mm |
| Tvar žárovky | T8 |

| | |
|------------------------|----------|
| Celková hmotnost (kus) | 0,230 kg |
|------------------------|----------|

Certifikace a použití

| | |
|--|--|
| Třída energetické účinnosti | D |
| Výrobek šetřící energii | Ano |
| Certifikační značky | Splňuje požadavky směrnice RoHS Značka CE Certifikát KEMA Keur Certifikát ENEC |
| Spotřeba energie kWh/1000 h | 14 kWh |
| Registrační číslo EPREL | 1165510 |
| Značka CE | Ano |
| Splňuje požadavky evropské směrnice RoHS | Ano |
| Hodnota blikání (PstLM) | 0,5 |
| Hodnota stroboskopického efektu (SVM) | 0,2 |
| Rozsah okolní teploty | -20 °C až 45 °C |

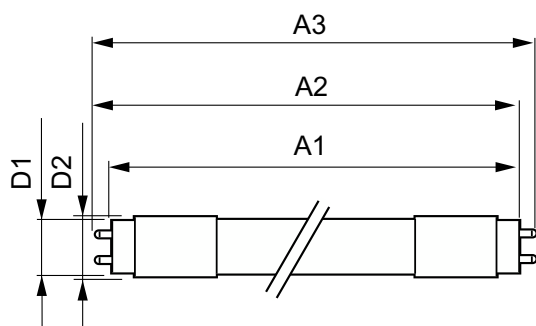
Podmínky použití

| | |
|------------------------|---------------|
| Bezdrátová technologie | Nevztahuje se |
|------------------------|---------------|

Označení a balení

| | |
|----------------------------------|--|
| Objednávací název produktu | MAS LEDtube HF 1200mm HO 14W865 T8 |
| Celý název výrobku | MASTER LEDtube HF 1200mm HO 14W865 T8 |
| Full EOC | 871951446686900 |
| Kód objednávky | 46686900 |
| Číslo materiálu (12NC) | 929003553602 |
| Číslování – počet v balení | 1 |
| EAN/UPC – výrobek/pouzdro | 8719514466869 |
| Číslování SAP – balení v krabici | 20 |
| Pouzdro – EAN/UPC | 8719514466876 |

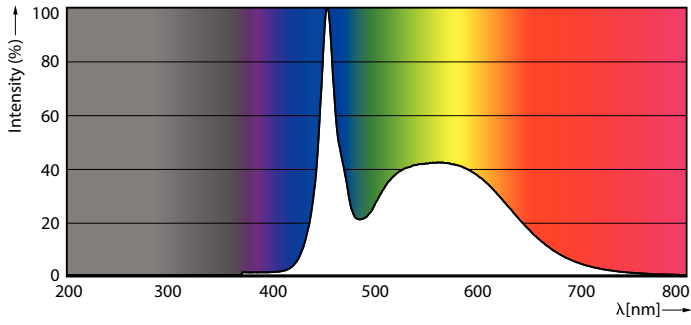
Rozměrové výkresy



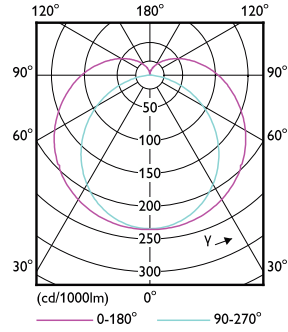
| Product | D1 | D2 | A1 | A2 | A3 |
|---------------------------------------|---------|-------|------------|------------|------------|
| MAS LEDtube HF 1200mm HO 14W865 T8 | 25,8 mm | 28 mm | 1 198,2 mm | 1 205,3 mm | 1 212,4 mm |

MASTER LEDtube InstantFit HF

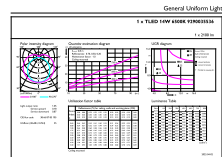
Fotometrické údaje



Spectral Power Distribution Colour - MAS LEDtube HF 1200mm HO 14W865 T8



Light Distribution Diagram - MAS LEDtube HF 1200mm HO 14W865 T8

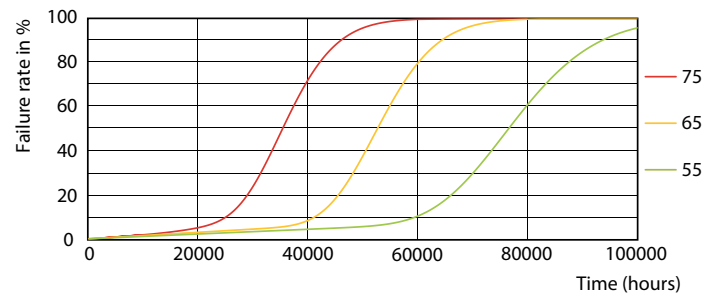


General uniform lighting - MAS LEDtube HF 1200mm HO 14W865 T8

Životnost



Lumen Maintenance Diagram - MAS LEDtube HF 1200mm HO 14W865 T8



LEDtube-75K-5575-FailureRate-LED

MASTER LEDtube InstantFit HF

Životnost



Lumen Maintenance Diagram - MAS LEDtube HF 1200mm HO 14W865 T8

Life Expectancy Diagram



LifetimeVsTc

