



# CorePro LEDtube T8 KVG/VVG/230V



## CorePro LEDtube 600mm 8W 865 T8

CorePro, LEDtube, T8, KVG/VVG/220-240V, 600 mm, 8 W, 18W TL-D, 6500 K, 800 lm, CRI 80, 50000 Stunde(n)

Die Philips CorePro LEDtube Familie eignet sich hervorragend als Alternative für herkömmliche T8-Leuchtstofflampen am KVG/VVG oder an Netzspannung. Die Energieeffizienz sorgt für sofortige Einsparungen, auf die Sie sich über eine lange und zuverlässige Lebensdauer verlassen können.

### Hinweise

- Hinweise:
- Nicht für Gleichspannung und/oder elektronische Schalter geeignet
- Nicht dimmbar
- KVG/VVG (EM/Mains) Version ausschließlich für Betrieb am konventionellen Vorschaltgerät oder 230V geeignet
- Beim Wechsel zu LEDtube muss überprüft werden, ob die in den Vorschriften geforderten Beleuchtungsstärken eingehalten werden
- Die Gesamtenergieeffizienz und Lichtverteilung jeder Anlage, hängt von der Auslegung der Installation ab.
- Installationshinweise, abrufbar unter <https://www.lighting.philips.de/produkte/master-ledtubes>, sind zu beachten
- Nicht für Tandemschaltung geeignet
- Wir empfehlen den Betrieb ohne Kompensationskondensator. Der Betrieb am Kompensationskondensator führt zu einer Verringerung des Leistungsfaktors und damit zu einer erhöhten Blindleistung. Außerdem wird die Anzahl der LEDtubes verringert, die an einem Sicherungsautomaten betrieben werden kann.

### Produkt Daten

Allgemeine Informationen		Schaltzyklus	200.000
Sockel	G13	Beleuchtungstechnologie	LEDtube
Nennlebensdauer	50.000 Stunde(n)	Referenz für Lichtstrommessung	Sphere

# CorePro LEDtube T8 KVG/VVG/230V

Garantiedauer	3 Jahre
<b>Lichttechnische Daten</b>	
Farbcode	865 [CCT of 6500K]
Ausstrahlungswinkel (Nom)	240 Grad
Lichtstrom	800 lm
Lichtfarbe	Kühles Tageslicht
Ähnlichste Farbtemperatur	6500 K
Nennlichtausbeute (Nom)	100 lm/W
Farbkonsistenz	<6
Farbwiedergabeindex (CRI)	80
Restlichtstrom am Ende der Nennlebensdauer (Nom.)	70 %
Photobiologische Sicherheit gemäß EN 62471	RG0
<b>Betrieb und Elektrik</b>	
Netzfrequenz	50 to 60 Hz
Eingangsfrequenz	50 bis 60 Hz
Systemleistung	8 W
Lampenstrom (Nom)	46 mA
Startzeit (Nom)	0,5 s
Aufwärmzeit bis 60 % Licht	0,5 s
Leistungsfaktor (Bruchteil)	0,9
Spannung (Nom)	220-240 V
LED-Alternative zu Leuchtstofflampenleistung	18W TL-D
Einschaltstrom am Netz	4,27
Max. Lampenanzahl für MCB Typ B 10 A – Netz	119
Max. Lampenanzahl für MCB Typ B, 10 A – EM-Vorschaltgerät ohne Kompensationskondensator.	154
Max. Lampenanzahl für MCB Typ B, 10 A – EM-Vorschaltgerät mit Kompensationskondensator.	24
Max. Lampenanzahl für MCB Typ B 16 A – Netz	191
Max. Lampenanzahl für MCB Typ B, 16 A – EM-Vorschaltgerät ohne Kompensationskondensator.	246
Max. Lampenanzahl für MCB Typ B, 16 A – EM-Vorschaltgerät mit Kompensationskondensator.	39
Kompatibilität mit Vorschaltgeräten	KVG/VVG/220-240V
<b>Temperatur</b>	
Gehäusetemperatur (Nom)	50 °C
<b>Lichtregelung und Dimmen</b>	
Dimmbar	Nein

<b>Mechanik und Gehäuse</b>	
Kolbenausführung	Matt
Kolbenmaterial	Glas
Produktlänge	600 mm
Kolbenform	T8
Nettogewicht (Stück)	0,120 kg
<b>Genehmigung und Anwendung</b>	
Energieeffizienzklasse	F
Energiesparendes Produkt	Ja
Zeichen & Zertifikate	RoHS Konformität CE Zeichen KEMA-KEUR(DEKRA) Zertifikat
Energieverbrauch kWh/1.000 Std.	8 kWh
EPREL-Registrierungsnummer	1827701
CE-Zeichen	Ja
EU RoHS-konform	Ja
Flackerwert (PstLM) – Flackerwert gemäß EN 61000-3-3	1
Messung der Sichtbarkeit des Stroboskopeffekts (SVM)	0,4
Umgebungstemperaturbereich	-20 bis +45 °C
<b>Anwendungsbedingungen</b>	
Eine Verwendung in geschlossenen Leuchten ist möglich	Yes
Wireless-Technologie	Nicht anwendbar
<b>Produktdaten</b>	
Bestell-Produktname	CorePro LEDtube 600mm 8W 865 T8
Gesamtbezeichnung des Produkts	CorePro LEDtube 600mm 8W 865 T8
Gesamt-Produktcode	871951445979300
Bestellcode	45979300
Material-Nr. (12NC)	929003547302
Anzahl pro Verpackung	1
EAN/UPC – Produkt/Kiste	8719514459793
Zähler – Pakete pro Außenkarton	20
EAN Umverpackung	8719514459809

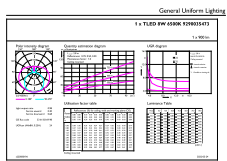
# CorePro LEDtube T8 KVG/VVG/230V

## Abmessungsskizzen

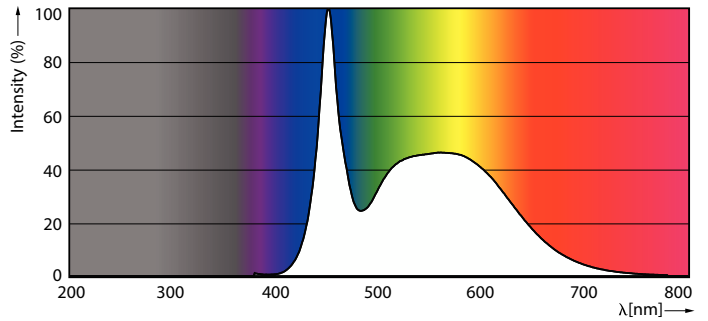


Product	D1	D2	A1	A2	A3
CorePro LEDtube 600mm 8W 865 T8	25,7 mm	28 mm	588,5 mm	595,5 mm	602,5 mm

## Photometrische Daten

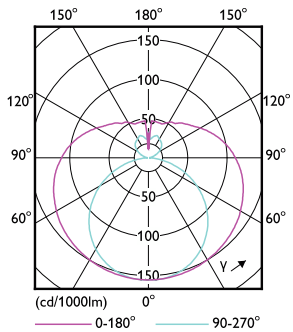


© 2024 Philips Lighting B.V. Page 10 of 11



General uniform lighting - CorePro LEDtube 600mm 8W 865 T8

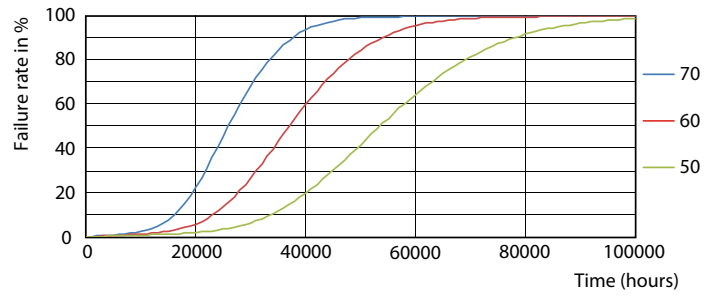
Spectral Power Distribution Colour - CorePro LEDtube 600mm 8W 865 T8



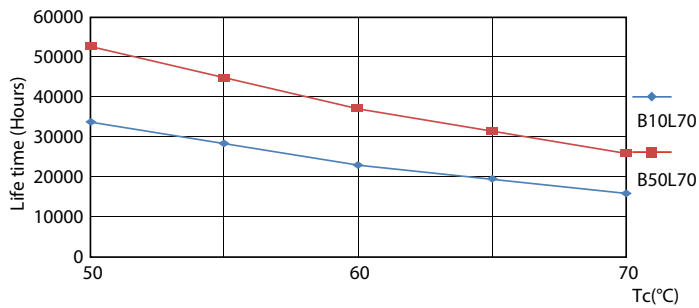
Light Distribution Diagram - CorePro LEDtube 600mm 8W 865 T8

# CorePro LEDtube T8 KVG/VVG/230V

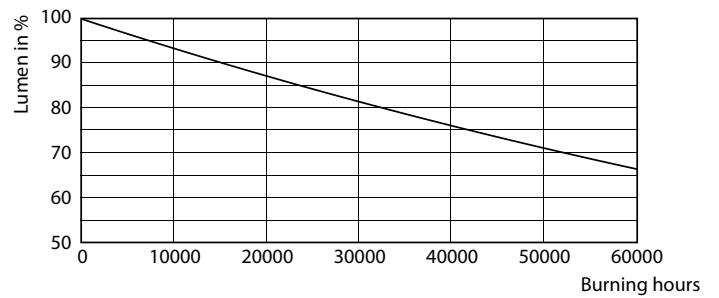
## Lebensdauer



Life Expectancy Diagram



FailureRate



LifetimeVsTc

Lumen Maintenance Diagram - CorePro LEDtube 600mm 8W 865 T8

