



CorePro MainsFit (UL Type-B) T8

14.5T8/COR/48-835/MF20/G/DIM 25/1

CorePro, LEDtube, T8, 1200 mm, 14.5 W, 3500 K, 2000 lm, 50000 hora(s)

Las lámparas MainsFit (UL Tipo B) CorePro están diseñadas para ser la solución perfecta de actualización para pasar de las lámparas fluorescentes tradicionales a la tecnología LED de bajo consumo. Esta lámpara de derivación de balasto tiene todo lo necesario integrado y ofrece ahorro energético comprobado, larga vida útil (hasta 50,000 horas), supresión de sobretensiones y características de seguridad líderes en la industria. Todas las lámparas de la familia MainsFit CorePro tienen dos extremos para simplificar la instalación. Además, cumplen con los estándares de calidad de la luz de Philips, por lo que los usuarios finales estarán en un ambiente cómodo, independientemente del tipo de lámpara MainsFit CorePro.

Datos del producto

Información general		Operación y aspectos eléctricos	
Tapa-base	G13	Eficacia lumínica (promedio) (nominal)	137.00 lm/W
Vida útil nominal	50,000 hora(s)	Consistencia de color	6SCDM
Ciclo del interruptor	50,000	Índice de producción de color (IRC)	80
Lighting Technology	LEDtube	LLMF al final de la vida útil nominal (nominal)	70 %
Información técnica sobre la luz		Frecuencia de línea	50 to 60 Hz
Código de color	835 [CCT of 3500K]	Frecuencia de entrada	50 a 60 Hz
Ángulo de haz (nominal)	220 °	Consumo de energía	14.5 W
Flujo luminoso	2,000 lm	Corriente de la lámpara (máx.)	125 mA
Designación de color	Blanco (WH)	Corriente de la lámpara (mín.)	58 mA
Temperatura de color correlacionada (nominal)	3500 K	Equivalente en potencia en vatios	32 W

CorePro MainsFit (UL Type-B) T8

Tiempo de inicio (nominal)	0.5 s
Tiempo de calentamiento de hasta un 60 % de luz	0.5 s
Factor de potencia (fracción)	0.9
Voltaje (nominal)	120-277 V
Tipo UL	UL tipo B

Temperatura

T° estuche máxima (nominal)	70 °C
-----------------------------	-------

Controles y atenuación

Regulable	Solo con reguladores de intensidad específicos
-----------	--

Mecánica y carcasa

Acabado de la luz	Blanco
Material del foco	Cristal
Forma del foco	T8
Peso neto (pieza)	0.200 kg

Aprobación y aplicación

Producto de ahorro de energía	Sí
-------------------------------	----

Marcas de aprobación	Conformidad con RoHS Certificado UL Cumplimiento con DLC
----------------------	---

Cumple con el reglamento RoHS de la UE	Sí
Rango de temperatura ambiente	-20 °C a 45 °C

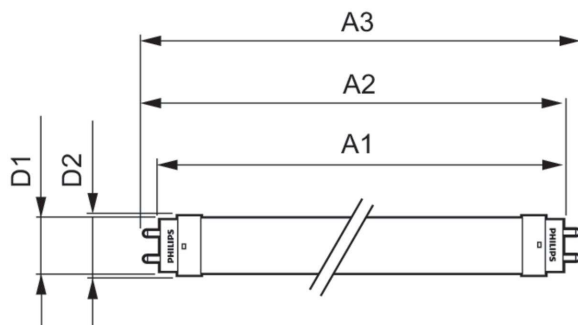
Condiciones de aplicación

se puede usar en luminarias cerradas	Yes
--------------------------------------	-----

Información del producto

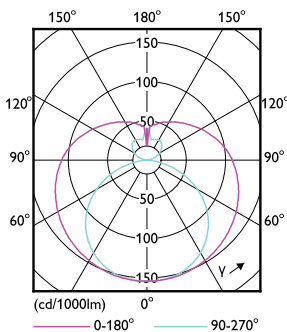
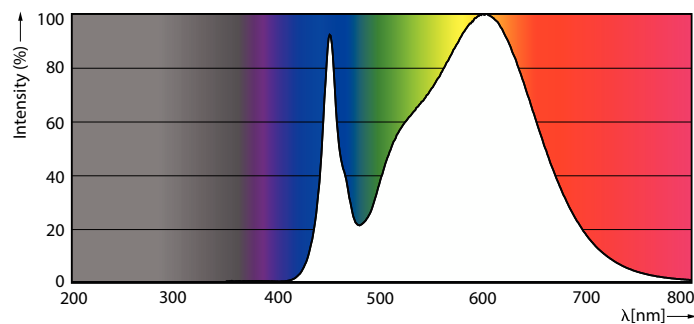
Nombre del producto del pedido	14.5T8/COR/48-835/MF20/G/DIM 25/1
Nombre del producto completo	14.5T8/COR/48-835/MF20/G/DIM 25/1
Código del pedido	929003524704
N.º de material (12NC)	929003524704
Numerador: cantidad por paquete	1
EAN/UPC: producto/caja	046677579418
Numerador: paquetes por caja externa	25
EAN/UPC - Caja	50046677579413

Plano de dimensiones



Product	D1	D2	A1	A2	A3
14.5T8/COR/48-835/ MF20/G/DIM 25/1	25.7 mm	28 mm	1,198.2 mm	1,205.3 mm	1,212.4 mm

Datos fotométricos

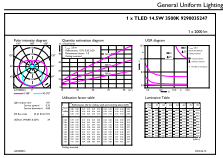


Spectral Power Distribution Colour - 14.5T8/COR/48-835/MF20/G/DIM 25/1

Light Distribution Diagram - 14.5T8/COR/48-835/MF20/G/DIM 25/1

CorePro MainsFit (UL Type-B) T8

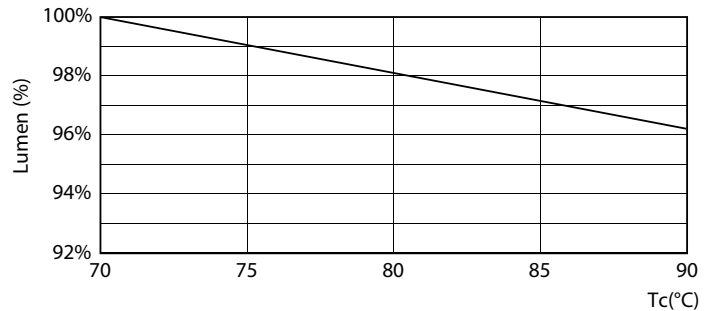
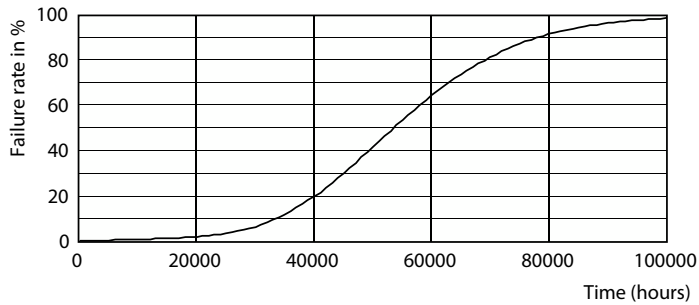
Datos fotométricos



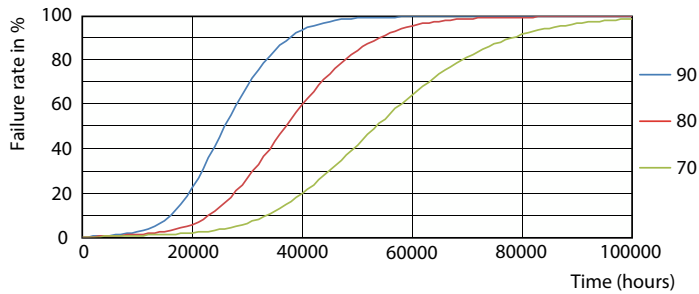
General uniform lighting - 14.5T8/COR/48-835/MF20/G/DIM 25/1

General uniform lighting - 14.5T8/COR/48-835/MF20/G/DIM 25/1

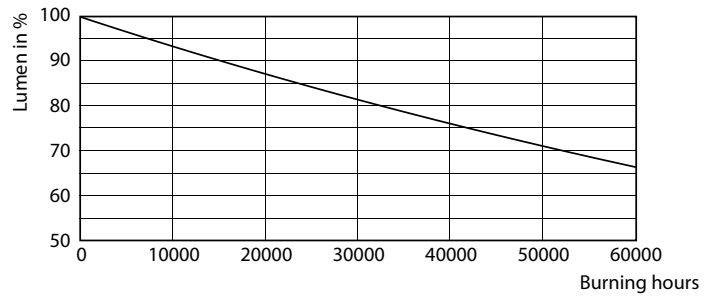
Lifetime



Life Expectancy Diagram



Lumen Maintenance Diagram - 14.5T8/COR/48-835/MF20/G/DIM 25/1

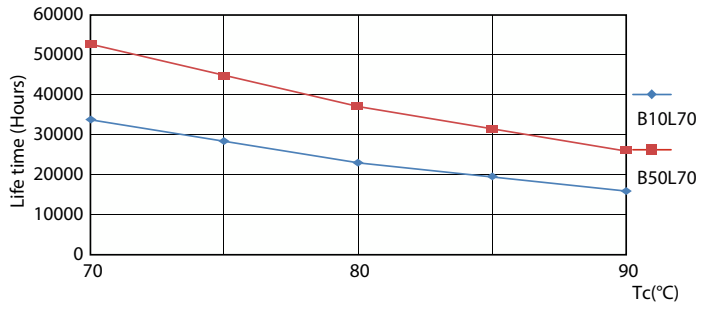


LEDtube 50K 7090 FailureRate-LED

Lumen Maintenance Diagram - 14.5T8/COR/48-835/MF20/G/DIM 25/1

CorePro MainsFit (UL Type-B) T8

Lifetime



LifetimeVsTc

