



# CorePro LEDtube EM/ Mains T8



## CorePro LEDtube 1200mm 15.5W 865 T8

CorePro, LEDtube, T8, EM/Nett, 1200 mm, 15.5 W, 36W TL-D, 6500 K, 1800 lm, CRI 80, 50000 time(r)

Philips CorePro LED-rør er en enkel og kostnadseffektiv erstatning for T8-lysrør. De gir umiddelbare energibesparelser, lang levetid og samme lysfordeling som tradisjonelle rør. Installér dem ved å omkoble armaturet for direkte nettdrift – eller bytt ut lysrørstarteren med en LED-starter for bruk med elektromagnetiske forkoblinger.

### Warnings and safety

- MERK: Den samlede energieffektiviteten og lysfordelingen i installasjoner der disse lyskildene er brukt, avhenger av typen installasjon.
- Montering må gjøres i henhold til monteringskjemaene som følger med lampen, eller finnes på nettet. Montering må utføres av en sertifisert fagperson.

### Produktdata

Generell informasjon	
Sokkelbase	G13
Nominell levetid	50 000 time(r)
Brytersyklus	200 000
Lighting Technology	LEDtube
Referanse for fluksmåling	Sphere
Garantiperiode	3 år
Teknisk belysning	
Fargekode	865 [CCT of 6500K]

Spredningsvinkel (nom.)	240 grad(er)
Lysytelse	1 800 lm
Fargebetegnelse	Kaldt dagslys
Korrelerert fargetemperatur (nom.)	6500 K
Lysutbytte (vurdert) (Nom)	116 lm/W
Fargesamsvar	<6
Fargegjengivelsesindeks (CRI)	80
Nominell vedlikeholds faktor for lyskidelumen ved utgangen av nominell levetid (nom.)	70 %

## CorePro LEDtube EM/Mains T8

Photobiological safety according to EN 62471	RG0
<b>Drift og elektronikk</b>	
Line Frequency	50 to 60 Hz
Inngangsfrekvens	50 til 60 Hz
Effektforbruk	15,5 W
lyskildestrøm (nom.)	84 mA
Starttid (nom.)	0,5 s
Tiden det tar før lyset er på 60 %	0.5 s
Effektfaktor (brøk)	0.9
Spenning (nom.)	220-240 V
LED alternative to fluorescent lamp power	36W TL-D
Startstrøm ved nettstrøm	5.08
Maks. ant. lyskilder på MCB B type 10 A – nettstrøm	91
Maks. lampe nr. på MCB B type 10A – EM ballast uten kompensasjonskondensator.	91
Maks. lampe nr. på MCB B type 10A – EM-forkobling med kompensasjonskondensator.	24
Maks. ant. lyskilder på MCB B type 16 A – nettstrøm	145
Maks. lampe nr. på MCB B type 16A – EM ballast uten kompensasjonskondensator.	145
Maks. lampe nr. på MCB B type 16A – EM ballast med kompensasjonskondensator.	38
Forkoblingskompatibilitet	EM/Nett
<b>Temperatur</b>	
Maksimal temperatur for innfatningen (nom.)	60 °C
<b>Kontroller og dimming</b>	
Kan dimmes	Nei
<b>Mekanikk og innfatning</b>	
Lyspæreoverflate	Matt
Lyspæremateriale	Glass

Produktlengde	1 200 mm
Lyspæreform	T8
Nettvekt (stykk)	0.220 kg
<b>Godkjenning og bruksområde</b>	
Energieffektivitet, klasse	E
Energisparingsprodukt	Ja
Godkjenningsmerker	I samsvar med RoHS CE-merking KEMA-Keur-sertifikat
Energiforbruk kWh/1000 t	16 kWh
EPREL-registreringsnummeret er:	1827703
CE-merke	Ja
I samsvar med EU RoHS	Ja
Flimerverdi (PstLM)	1
Stroboskopisk effekt	0,4
For omgivelsestemperaturer mellom	-20 til +45 °C

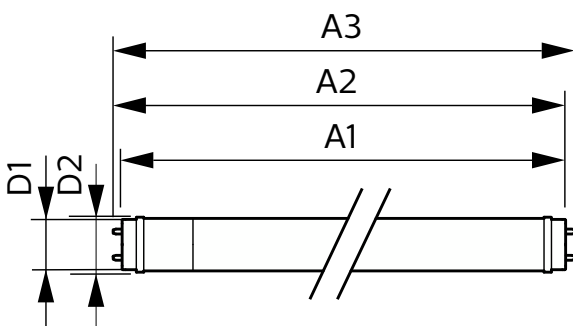
### Bruksforhold

Kan produktet brukes i lukkede armaturer?	Yes
---	-----

### Produktdata

Produktnavn for bestilling	CorePro LEDtube 1200mm 15.5W 865 T8
Fullstendig produktnavn	CorePro LEDtube 1200mm 15.5W 865 T8
Full EOC	871951444809400
Bestillingskode	929003519802
Materialenr. (12NC)	929003519802
Antall – per pakke	1
EAN/UPC – produkt/boks	8719514448094
SAP-teller – pakker per utvendige	20
EAN/UPC – boks	8719514448100

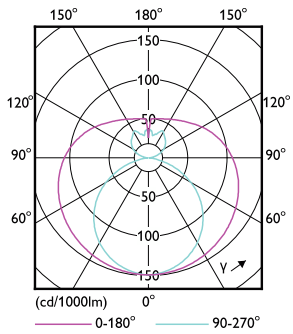
### Målskisse



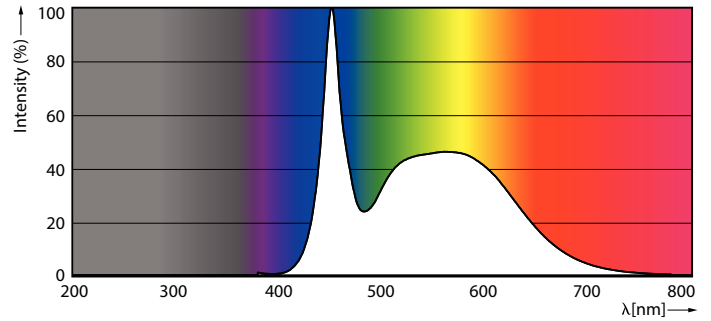
Product	D1	D2	A1	A2	A3
CorePro LEDtube 1200mm 15.5W 865 T8	25,7 mm	28 mm	1 198 mm	1 205 mm	1 212 mm

# CorePro LEDtube EM/Mains T8

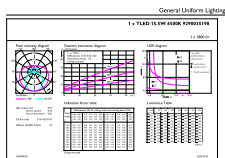
## Fotometriske data



Light Distribution Diagram - CorePro LEDtube 1200mm 15.5W 865 T8

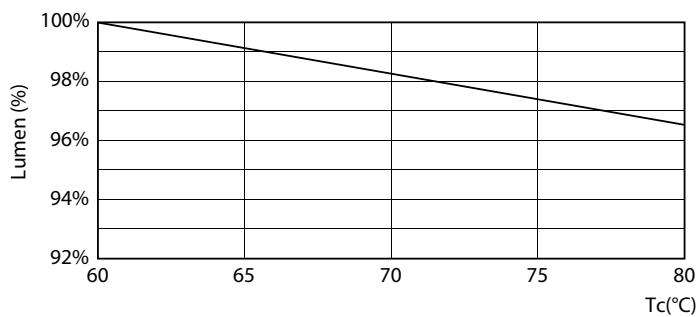


Spectral Power Distribution Colour - CorePro LEDtube 1200mm 15.5W 865 T8

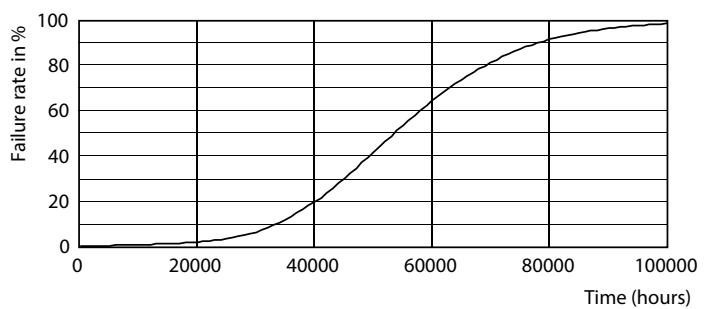


General uniform lighting - CorePro LEDtube 1200mm 15.5W 865 T8

## Levetid



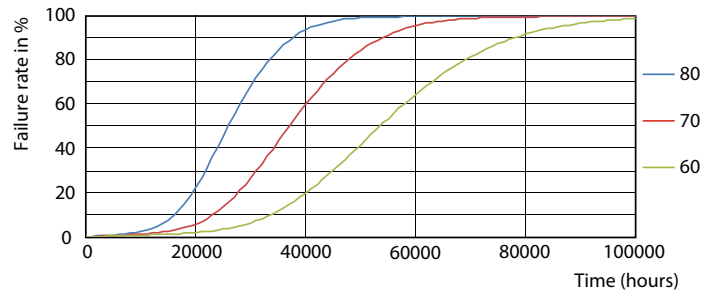
Lumen Maintenance Diagram - CorePro LEDtube 1200mm 15.5W 865 T8



Life Expectancy Diagram

# CorePro LEDtube EM/Mains T8

## Levetid



LifetimeVsTc

FailureRate



Lumen Maintenance Diagram - CorePro LEDtube 1200mm 15.5W 865 T8

