



MASTER LED-rør InstantFit HF T5



MAS LEDtube HF 1500mm UO 36W 830 T5

MASTER, LEDtube, T5, HF, 1500 mm, 36 W, 80W TL5 HO, 3000 K, 5200 lm, CRI 80, 60000 time(r)

Philips MASTER LEDtube integrerer en LED-lyskilde i en tradisjonell fluorescerende formfaktor. Dens unike design skaper et perfekt ensartet visuelt utseende, som ikke kan skilles fra tradisjonelle fluorescerende. Disse T5 T5-rørene er det riktige valget for absolutt ytelse og er designet for å tåle hverdagslige forhold. Enestående besparelser takket være lavt energiforbruk og en eksepsjonelt lang levetid gjør disse T5 LED-rørene til valget for alle krevende bruksområder.

Produktdata

Generell informasjon	
Sokkelbase	G5
Nominell levetid	60 000 time(r)
Brytersyklus	50 000
Lighting Technology	LEDtube
Referanse for fluksmåling	Sphere
Garantiperiode	5 år
Teknisk belysning	
Fargekode	830 [CCT of 3000K]
Spredningsvinkel (nom.)	200 grad(er)
Lysytelse	5 200 lm
Fargebetegnelse	Hvit (WH)
Korrelert fargetemperatur (nom.)	3000 K
Lysutbytte (vurdert) (Nom)	144,00 lm/W

Fargesamsvar	<6
Fargegjengivelsesindeks (CRI)	80
Nominell vedlikeholdsfaktor for lyskildelumen ved utgangen av nominell levetid (nom.)	70 %
Photobiological safety according to EN 62471	RG0
Drift og elektronikk	
Line Frequency	30K to 100K Hz
Inngangsfrekvens	30K til 100K Hz
Effektforbruk	36 W
lyskildestrom (maks.)	850 mA
lyskildestrom (min.)	450 mA
Starttid (nom.)	0,5 s
Tiden det tar før lyset er på 60 %	0,5 s
Effektfaktor (brøk)	0,9

MASTER LED-rør InstantFit HF T5

Spenning (nom.)	55-85 V
LED alternative to fluorescent lamp power	80W TL5 HO
Startstrøm ved nettstrøm	-
Maks. ant. lyskilder på MCB B type 10 A – nettstrøm	-
Maks. lampe nr. på MCB B type 10A – EM ballast uten kompensasjonskondensator.	-
Maks. lampe nr. på MCB B type 10A – EM-forkobling med kompensasjonskondensator.	-
Maks. ant. lyskilder på MCB B type 16 A – nettstrøm	-
Maks. lampe nr. på MCB B type 16A – EM ballast uten kompensasjonskondensator.	-
Maks. lampe nr. på MCB B type 16A – EM ballast med kompensasjonskondensator.	-
Forkoblingskompatibilitet	HF

Temperatur

Maksimal temperatur for innfatningen (nom.)	75 °C
---	-------

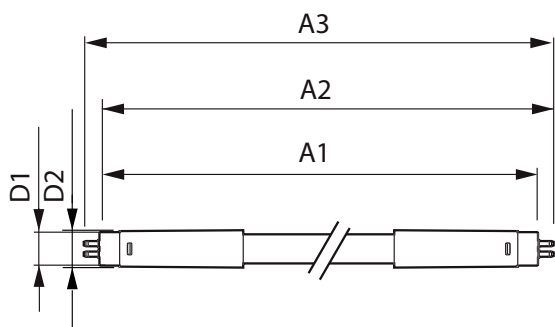
Kontroller og dimming

Kan dimmes	Ja – kontroller forkoblingskompatibilitet
------------	---

Mekanikk og innfatning

Lyspæreoverflate	Matt
Lyspæremateriale	Glass
Produktlengde	1 500 mm
Lyspæreform	T5

Målskisse



Nettvekt (stykk)	0,170 kg
------------------	----------

Godkjenning og bruksområde

Energieffektivitet, klasse	E
Energisparingsprodukt	Ja
Godkjenningsmerker	I samsvar med RoHS KEMA-Keur-sertifikat
Energiforbruk kWh/1000 t	36 kWh
EPREL-registreringsnummeret er:	989222
CE-merke	Ja
I samsvar med EU RoHS	Ja
For omgivelsestemperaturer mellom	-20 °C til 45 °C

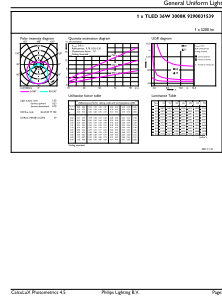
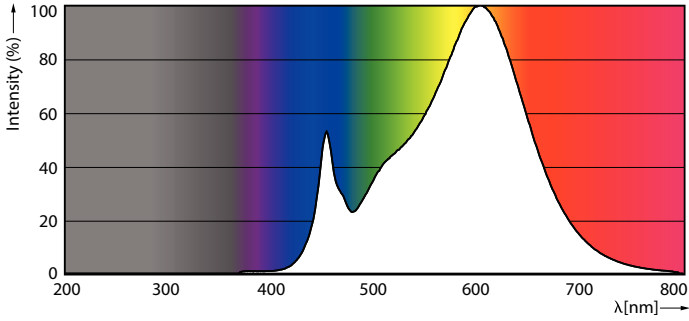
Produktdata

Produktnavn for bestilling	MAS LEDtube HF 1500mm UO 36W 830 T5
Fullstendig produktnavn	MAS LEDtube HF 1500mm UO 36W 830 T5
Full EOC	871951441905600
Lokal kodebeskrivelse	3757928
Bestillingskode	929003153902
Materialenr. (12NC)	929003153902
Lokal bestillingskode	3757928
Antall – per pakke	1
EAN/UPC – produkt/boks	8719514419056
SAP-teller – pakker per utvendige	10
EAN/UPC – boks	8719514419063

Product	D1	D2	A1	A2	A3
MAS LEDtube HF 1500mm UO 36W 830 T5	15,5 mm	19 mm	1 449 mm	1 456 mm	1 463 mm

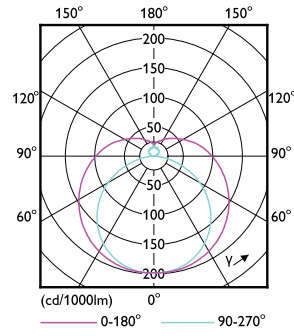
MASTER LED-rør InstantFit HF T5

Fotometriske data



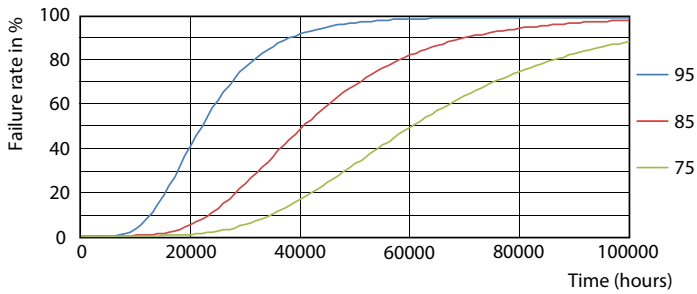
Spectral Power Distribution Colour - MAS LEDtube HF 1500mm UO 36W 830 T5

General uniform lighting - MAS LEDtube HF 1500mm UO 36W 830 T5

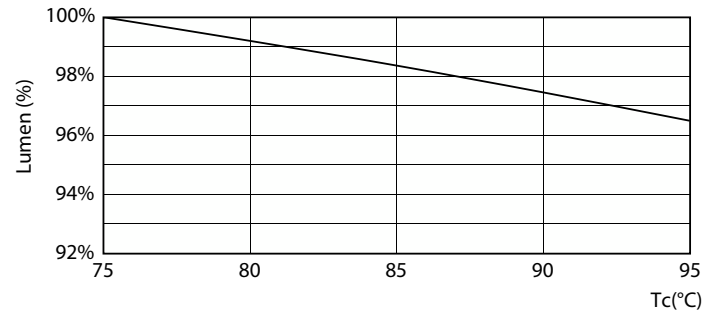


Light Distribution Diagram - MAS LEDtube HF 1500mm UO 36W 830 T5

Levetid



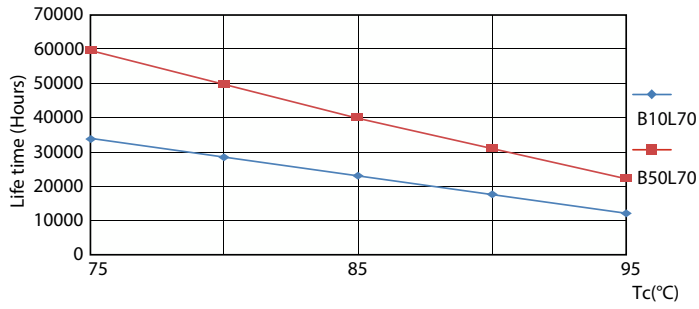
LEDtube 60K 7595 FailureRate-LED



Lumen Maintenance Diagram - MAS LEDtube HF 1500mm UO 36W 830 T5

MASTER LED-rør InstantFit HF T5

Levetid



LEDtube 60K 7595 LifetimeVsTc-LED

Lumen Maintenance Diagram - MAS LEDtube HF 1500mm UO 36W 830 T5



Life Expectancy Diagram

