

Ecofit LED T8 燈管

Ledtube DE 580mm 9.5W 830 T8 G13 TW

LEDtube, T8, 600 mm, 9.5 W, 3000 K, 1150 lm, 20000 h

使用 Ecofit LED 燈管升級為高效能且長效的 LED 燈管。Ecofit LED 燈管採用現代、高效能 LED 技術，可快速簡便地更換您的舊日光燈管。具備自然光的高品質燈光，適合初期低投資的一般照明用途 – 一款環保照明方案。

产品数据

一般資訊	
燈座基底	G13
標稱使用壽命	20,000 h
切換週期	50,000
照明技術	LEDtube
照明技術	
色碼	830 [CCT of 3000K]
光束角 (Nom)	240 °
光通量	1,150 lm
色彩名稱	白色 (WH)
相關色溫 (標稱)	3000 K
光效 (額定) (標準)	121 lm/W
色彩一致性	<6
演色性指數 (CRI)	80
LLMF 標稱壽命結束 (規範)	70 %
運轉與電力	
輸入頻率	50 至 60 Hz
耗電量	9.5 W
燈具電流 (最大)	105 mA

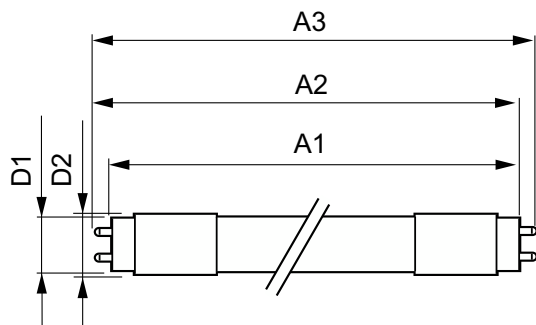
燈具電流 (最小)	40 mA
起始時間 (標稱)	0.5 s
達到 60% 光色的熱機時間	0.5 s
功率因數 (比值)	0.9
電壓 (標稱)	100-240 V
溫度	
T 盒上限 (正常情況)	50 °C
控制與調光	
可調光	否
機械與外罩	
燈泡表層	霧面
燈泡材質	玻璃
產品長度	600 mm
燈泡形狀	T8
淨重 (個)	0.090 kg
認證與應用	
節能燈具產品	是

Ecofit LED T8 燈管

核准標記	符合 RoHS 標準
符合歐盟 RoHS 標準	是
環境溫度範圍	-20 至 +45 °C
產品資料	
下訂產品名稱	Ledtube DE 580mm 9.5W 830 T8 G13 TW
完整產品名稱	Ledtube DE 580mm 9.5W 830 T8 G13 TW
完整產品代碼	871951439989100

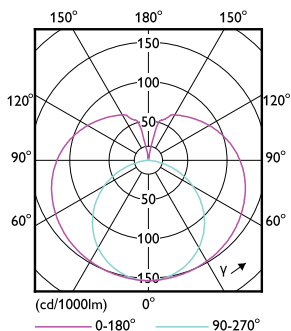
訂單代碼	929003125215
材質 Nr. (12NC)	929003125215
分子 - 每個包裝的數量	1
EAN/UPC - 產品/案例	8719514399891
分子 - 每一外盒包裝	20
EAN/UPC - 箱	8719514399907

二维绘图

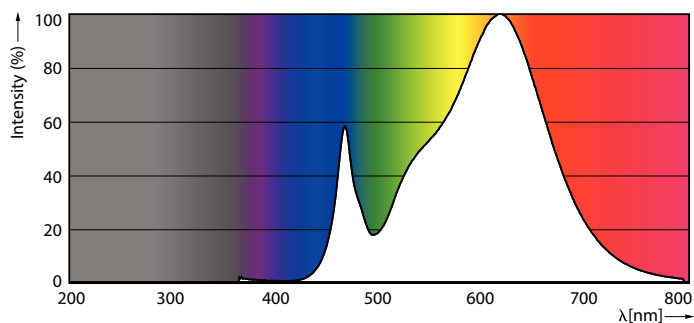


Product	D1	D2	A1	A2	A3
Ledtube DE 580mm 9.5W 830 T8 G13 TW	25.7 mm	28 mm	580.1 mm	587.2 mm	594.3 mm

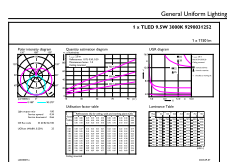
光度数据



Light Distribution Diagram - Ledtube DE 580mm 9.5W 830 T8 G13 TW



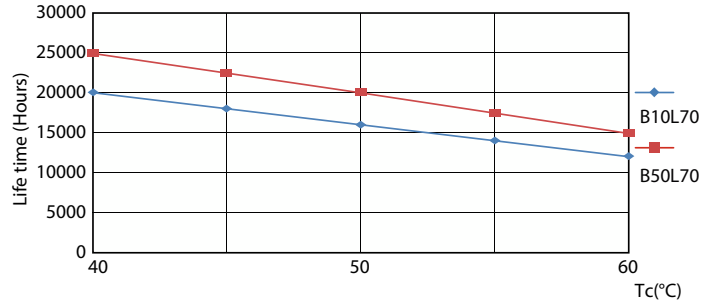
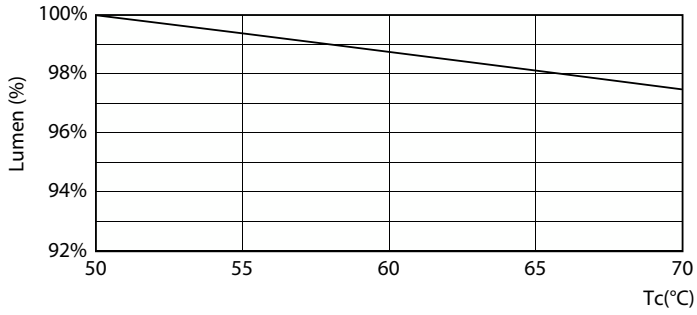
Spectral Power Distribution Colour - Ledtube DE 580mm 9.5W 830 T8 G13 TW



General uniform lighting - Ledtube DE 580mm 9.5W 830 T8 G13 TW

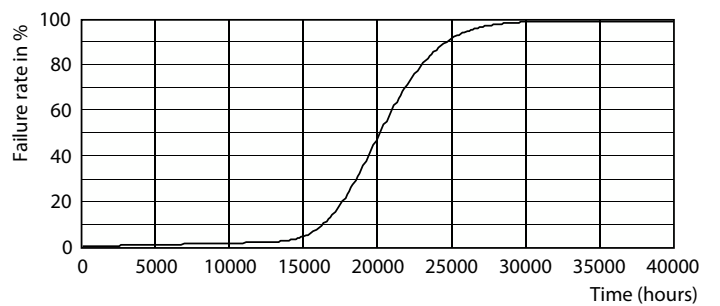
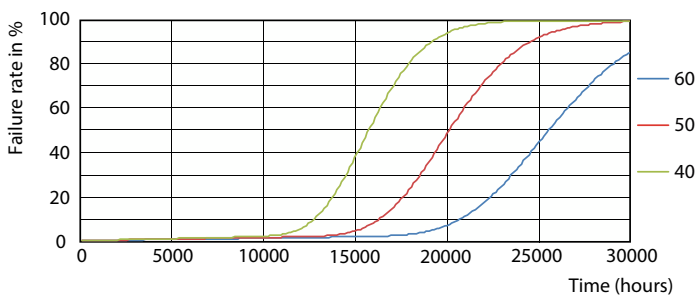
Ecofit LED T8 燈管

壽命



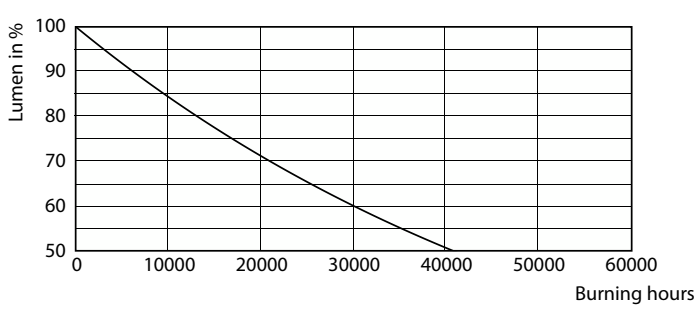
Lumen Maintenance Diagram - Ledtube DE 580mm 9.5W 830 T8 G13 TW

LifetimeVsTc



FailureRate

Life Expectancy Diagram



Lumen Maintenance Diagram - Ledtube DE 580mm 9.5W 830 T8 G13 TW

Ecofit LED T8 燈管

