

MASTER LEDtube EM/ Mains

MAS LEDtube 1500mm 31W865 T8 TW

LEDtube, T8, 1500 mm, 31 W, 6500 K, 5200 lm, 50000 h

飛利浦 MASTER LEDtube 內建 LED 光源，在傳統線性螢光燈外型中融合了霧面外蓋設計。用來取代具電磁式安定器的 TL-D 36W，這項新的光源提供自然色光，消耗 22W 的系統能源，可省下高達 50% 的能源。這項產品的長使用壽命與出色的流明維持率，將更換燈泡的麻煩減到最少，同時降低了維護成本。提供完整系列，以取代 600、900、1200 與 1500 mm TL-D 燈管。

安全提示

· 註：使用本系列燈具的安裝場所的整體能源效率和光線散佈將依安裝場地而有不同設計。

产品数据

一般資訊		色彩一致性	
燈座基底	G13	色彩一致性	<6
標稱使用壽命	50,000 h	演色性指數 (CRI)	80
切換週期	200,000	LLMF 標稱壽命結束 (規範)	70 %
照明技術	LEDtube	運轉與電力	
照明技術		線路頻率	50 to 60 Hz
色碼	865 [CCT of 6500K]	輸入頻率	50 至 60 Hz
光束角 (Nom)	160 °	耗電量	31 W
光通量	5,200 lm	燈具電流 (最大)	140 mA
色彩名稱	冷日光色	燈具電流 (最小)	120 mA
相關色溫 (標稱)	6500 K	相等瓦數	58 W
光效 (額定) (標準)	167 lm/W	起始時間 (標稱)	0.5 s
		達到 60% 光色的熱機時間	0.5 s

MASTER LEDtube EM/Mains

功率因數 (比值)	0.9
電壓 (標稱)	220-277 V
溫度	
T 盒上限 (正常情況)	65 °C
控制與調光	
可調光	否
機械與外罩	
燈泡表層	霧面
燈泡材質	塑膠
產品長度	1,500 mm
燈泡形狀	T8
淨重 (個)	0.280 kg
認證與應用	
節能燈具產品	是
核准標記	符合 RoHS 標準

符合歐盟 RoHS 標準	是
環境溫度範圍	-20 至 +45 °C
消費後再生塑膠材料比例	0 %

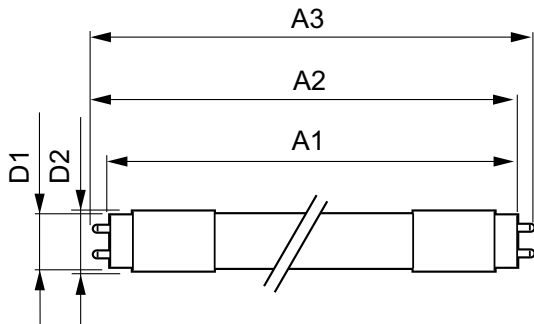
永續性資料

產品非原生料比例	0 %
----------	-----

產品資料

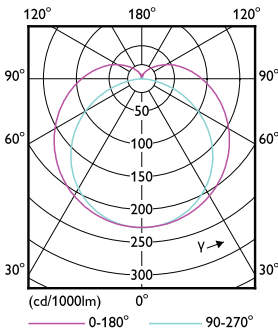
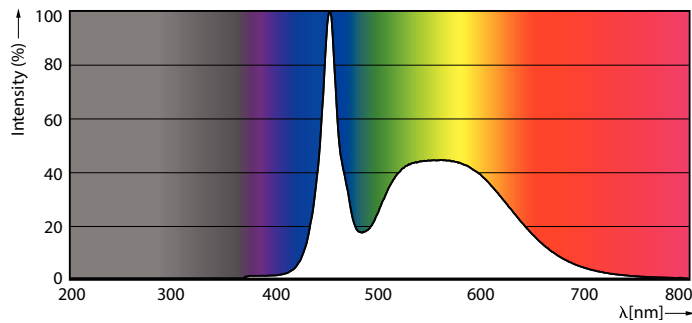
下訂產品名稱	MAS LEDtube 1500mm 31W865 T8 TW
完整產品名稱	MAS LEDtube 1500mm 31W865 T8 TW
完整產品代碼	871951439955600
訂單代碼	929003102908
材質 Nr. (12NC)	929003102908
分子 - 每個包裝的數量	1
EAN/UPC - 產品/案例	8719514399556
分子 - 每一外盒包裝	20
EAN/UPC - 箱	8719514399563

二维绘图



Product	D1	D2	A1	A2	A3
MAS LEDtube 1500mm 31W865 T8 TW	25.6 mm	27.9 mm	1,500 mm	1,506 mm	1,514 mm

光度数据

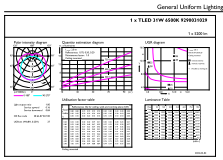


Spectral Power Distribution Colour - MAS LEDtube 1500mm 31W865 T8 TW

Light Distribution Diagram - MAS LEDtube 1500mm 31W865 T8 TW

MASTER LEDtube EM/Mains

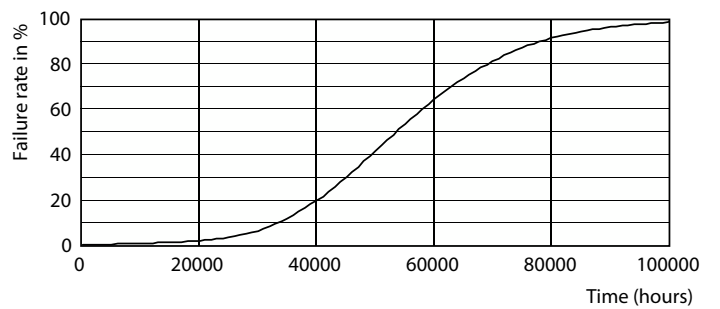
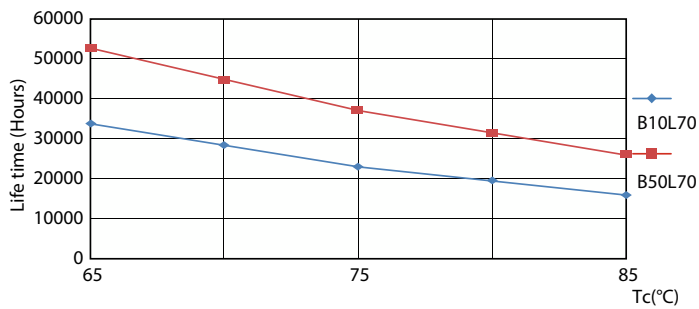
光度数据



General Uniform Lighting - MAS LEDtube 1500mm 31W865 T8 TW

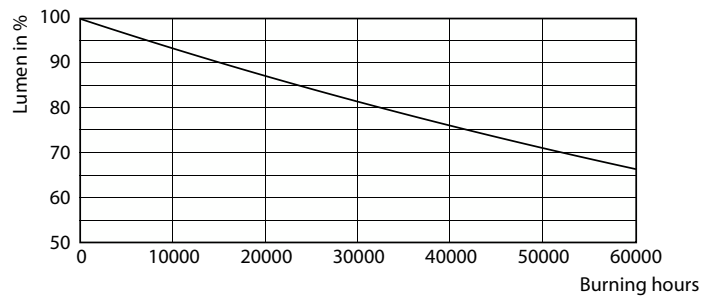
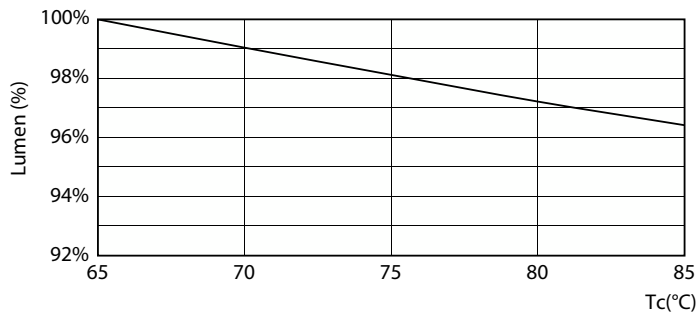
General uniform lighting - MAS LEDtube 1500mm 31W865 T8 TW

壽命



LifetimeVsTc

Life Expectancy Diagram

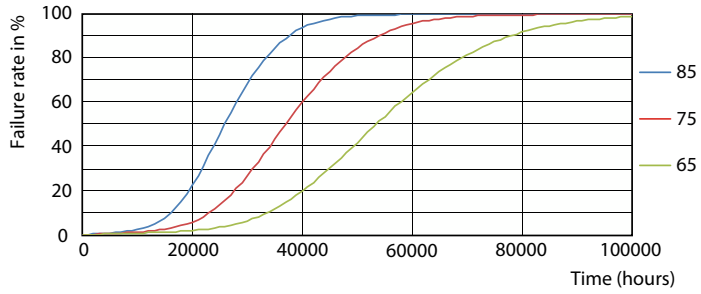


Lumen Maintenance Diagram - MAS LEDtube 1500mm 31W865 T8 TW

Lumen Maintenance Diagram - MAS LEDtube 1500mm 31W865 T8 TW

MASTER LEDtube EM/Mains

壽命



FailureRate

