



PL-L

17PL-L/COR/22-835/MF22/G/4P 10/1

CorePro, LED, PL-L, 560.3 mm, 17 W, 3500 K, 2100 lm, 50000 hora(s)

CorePro, LED, PL-L, 560.3 mm, 17 W, 3500 K, 2100 lm, 50000 hora(s), 123.00 lm/W, 2G11, Cristal

Datos del producto

Información general

Tapa-base	2G11
Vida útil nominal	50,000 hora(s)
Ciclo del interruptor	50,000
Lighting Technology	LED

Información técnica sobre la luz

Código de color	835 [CCT of 3500K]
Ángulo de haz (nominal)	160 °
Flujo luminoso	2,100 lm
Designación de color	Blanco (WH)
Temperatura de color correlacionada (nominal)	3500 K
Eficacia lumínica (promedio) (nominal)	123.00 lm/W
Consistencia de color	<6
Índice de producción de color (IRC)	82
LLMF al final de la vida útil nominal (nominal)	70 %

Operación y aspectos eléctricos

Frecuencia de línea	50 to 60 Hz
Frecuencia de entrada	50 a 60 Hz
Consumo de energía	17 W

Corriente de la lámpara (máx.)	154 mA
Corriente de la lámpara (mín.)	68 mA
Equivalente en potencia en vatios	40 W
Tiempo de inicio (nominal)	0.5 s
Tiempo de calentamiento de hasta un 60 % de luz	0.5 s
Factor de potencia (fracción)	0.9
Voltaje (nominal)	120-277 V
Tipo UL	UL tipo B

Temperatura

T° estuche máxima (nominal)	65 °C
-----------------------------	-------

Controles y atenuación

Regulable	Sí
-----------	----

Mecánica y carcasa

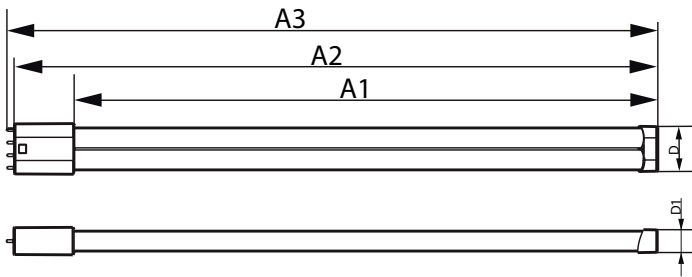
Acabado de la luz	Blanco
Material del foco	Cristal
Forma del foco	PL-L

PL-L

Peso neto (pieza)	0.177 kg
Aprobación y aplicación	
Producto de ahorro de energía	Sí
Marcas de aprobación	Conformidad con RoHS Certificado UL Cumplimiento con DLC
Cumple con el reglamento RoHS de la UE	Sí
Rango de temperatura ambiente	-20 °C a 45 °C
Condiciones de aplicación	
Tecnología inalámbrica	No aplica

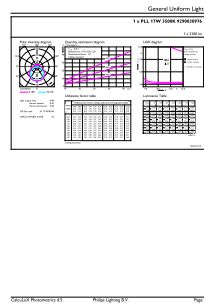
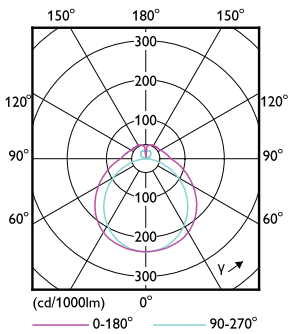
Información del producto	
Nombre del producto del pedido	17PL-L/COR/22-835/MF22/G/4P 10/1
Nombre del producto completo	17PL-L/COR/22-835/MF22/G/4P 10/1
Código del pedido	929003097604
N.º de material (12NC)	929003097604
Numerador: cantidad por paquete	1
EAN/UPC: producto/caja	046677575113
Numerador: paquetes por caja externa	10
EAN/UPC - Caja	50046677575118

Plano de dimensiones



Product	D1	D	A1	A2	A3
17PL-L/COR/22-835/MF22/G/4P 10/1	20 mm	39.4 mm	508 mm	560.3 mm	566.9 mm

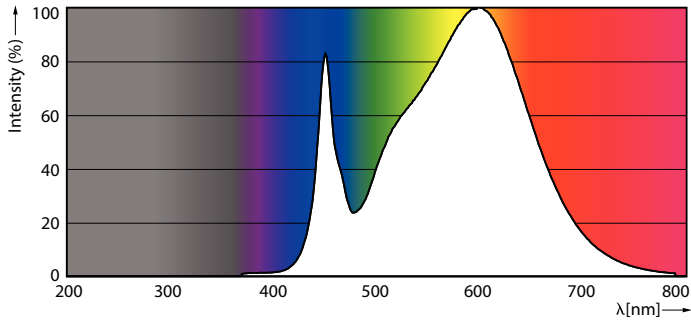
Datos fotométricos



Light Distribution Diagram - 17PL-L/COR/22-835/MF22/G/4P 10/1

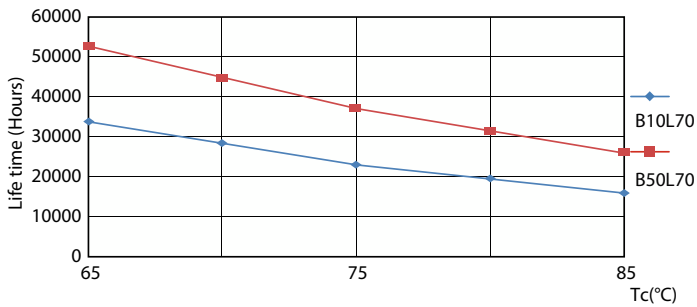
General uniform lighting - 17PL-L/COR/22-835/MF22/G/4P 10/1

Datos fotométricos

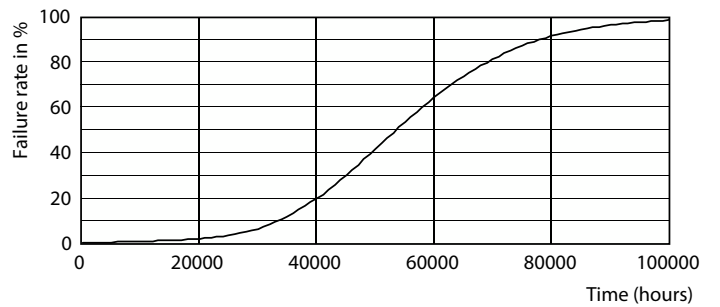


Spectral Power Distribution Colour - 17PL-L/COR/22-835/MF22/G/4P 10/1

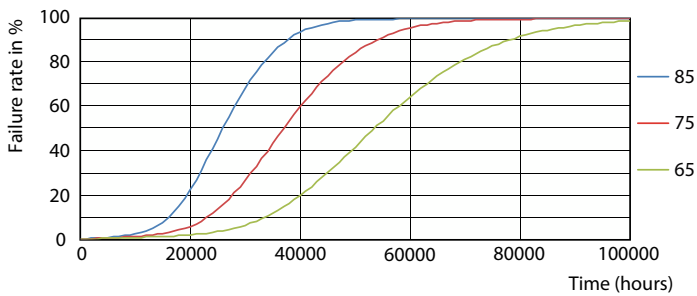
Lifetime



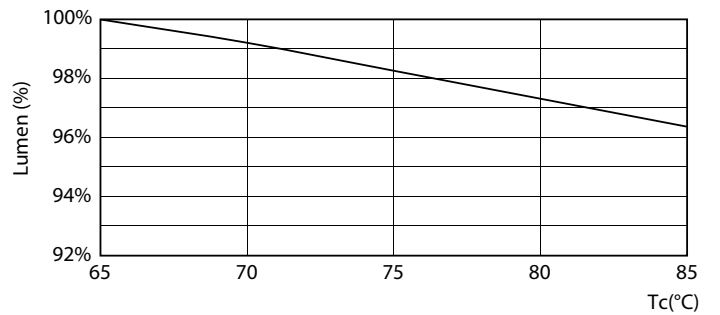
LEDtube COR PLL 17W 50K LifetimeVsTc-LED



Life Expectancy Diagram



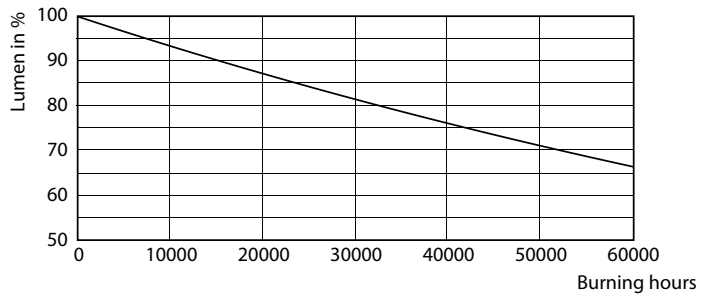
LEDtube COR PLL 17W 50K FailureRate-LED



Lumen Maintenance Diagram - 17PL-L/COR/22-835/MF22/G/4P 10/1

PL-L

Lifetime



Lumen Maintenance Diagram - 17PL-L/COR/22-835/MF22/G/4P 10/1

