



Tubes LED Ecofit T8

Ledtube DE HO 1200mm 22W 765 T8G13

Ecofit, LEDtube, T8, EM/Secteur, À double culot, 1200 mm, 220-240 V, 22 W, 36W TL-D, 6500 K, 2300 lm, 15000 h

Passez à des tubes LED efficaces et de longue durée avec les tubes LED Ecofit. Les tubes LED Ecofit sont un moyen facile et rapide de remplacer vos anciens tubes fluorescents avec une technologie LED moderne et efficace. Une bonne qualité de lumière avec un effet lumineux naturel pour des applications d'éclairage général avec un faible investissement initial, qui est également une solution respectueuse de l'environnement.

Données du produit

Informations générales	
Culot	G13
Durée de vie nominale	15 000 h
Cycle d'allumage	50 000
Lighting Technology	LEDtube
Données techniques de l'éclairage	
Code couleur	765 [CCT of 6500K]
Angle d'émission du faisceau (nom.)	240 degré(s)
Flux lumineux	2 300 lm
Couleur	Lumière naturelle froide
Température de couleur corrélée (nom.)	6500 K
Efficacité lumineuse (valeur nominale)	104 lm/W
Variation des coordonnées trichromatiques en fonction du temps de fonctionnement	<7
Indice de rendu de couleur (IRC)	70

LLMF à la fin de la durée de vie nominale (nom.)	70 %
Fonctionnement et électricité	
Fréquence d'entrée	50 à 60 Hz
Consommation électrique	22 W
Courant lampe (nom.)	187 mA
Puissance équivalente	36 W
Heure de démarrage (nom.)	0,5 s
Temps de chauffe à 60 %	0,5 s
Facteur de puissance (fraction)	0,5
Tension (nom.)	220-240 V
LED alternative to fluorescent lamp power	36W TL-D
Compatibilité des ballasts	EM/Secteur
Température	
Température maximale du boîtier (nom.)	55 °C

Tubes LED Ecofit T8

Commandes et gradation

Variation de l'intensité lumineuse	Non
------------------------------------	-----

Mécanique et boîtier

Finition ampoule	Dépoli
Matériaux des lampes	Verre
Longueur du produit	1 200 mm
Forme de l'ampoule	T8
Poids net (pièce)	0,200 kg

Approbation et application

Produit à faible consommation	Oui
Marques d'homologation	Conformité à la directive RoHS Certificat KEMA Keur
Conforme à la directive RoHS UE	Oui
Plage de température ambiante	-20 à +45 °C

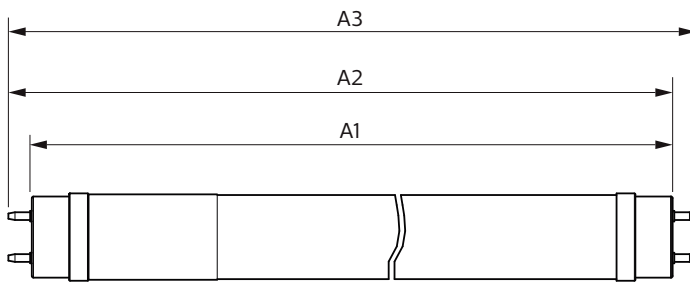
Conditions d'application

Technologie sans fil	Non applicable
----------------------	----------------

Données du produit

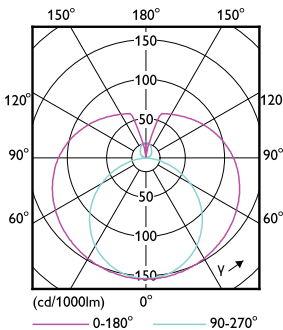
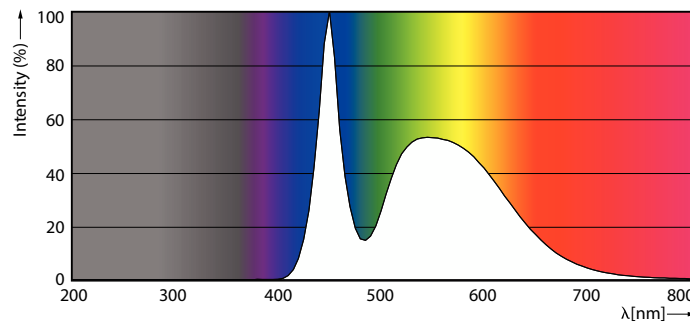
Nom du produit de la commande	Ledtube DE HO 1200mm 22W 765 T8G13
Nom de produit complet	Ledtube DE HO 1200mm 22W 765 T8G13
Full EOC	871951433932300
Code de commande	929003063408
Code 12NC	929003063408
Numérateur - Quantité par kit	1
Code EAN – Produit/Boîte	8719514339323
Conditionnement par carton	20
EAN/UPC - Boîte	8719514339330

Schéma dimensionnel



Product	D1	D2	A1	A2	A3
Ledtube DE HO 1200mm 22W 765 T8G13	25,7 mm	28 mm	1 198 mm	1 205 mm	1 212 mm

Données photométriques

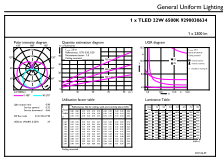


Spectral Power Distribution Colour - Ledtube DE HO 1200mm 22W 765 T8G13

Light Distribution Diagram - Ledtube DE HO 1200mm 22W 765 T8G13

Tubes LED Ecofit T8

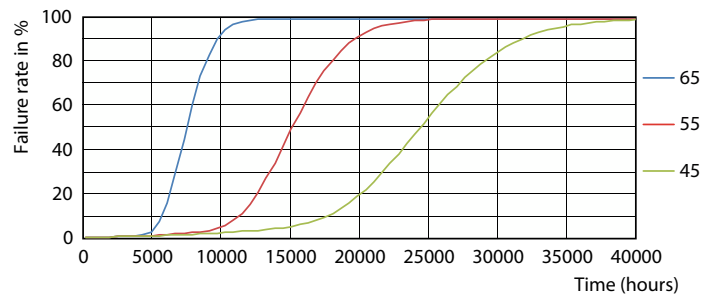
Données photométriques



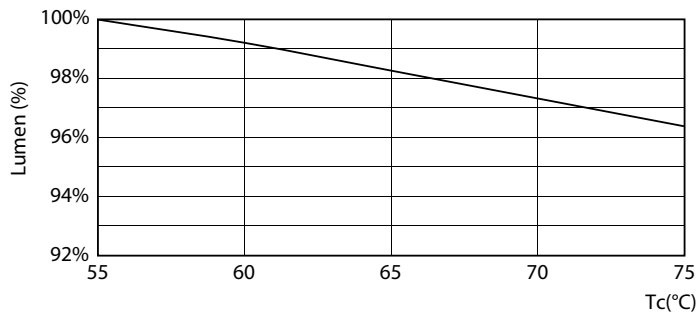
© 2024 Philips Lighting B.V. Page 11 of 11

General uniform lighting - Ledtube DE HO 1200mm 22W 765 T8G13

Durée de vie

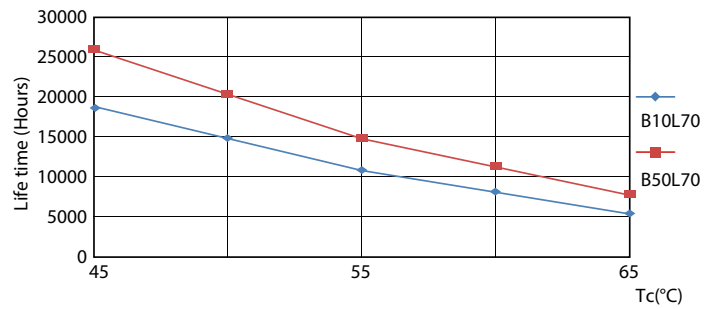


Life Expectancy Diagram



Lumen Maintenance Diagram - Ledtube DE HO 1200mm 22W 765 T8G13

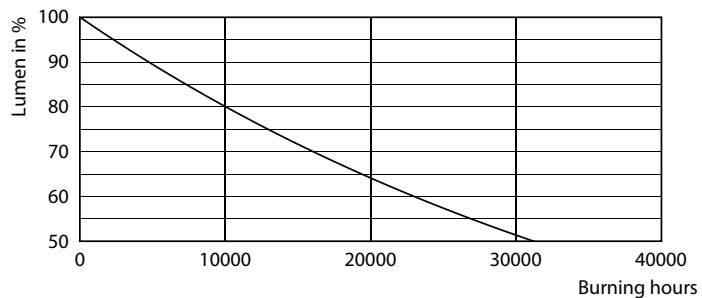
FailureRate



LifetimeVsTc

Tubes LED Ecofit T8

Durée de vie



Lumen Maintenance Diagram - Ledtube DE HO 1200mm 22W 765 T8G13

