



# Σωλήνας LED MASTER Mains T5



## MASTER LEDtube 1200mm HE 16.5W 865 T5 EU

MASTER, LEDtube, T5, Δίκτυο, 1200 mm, 16.5 W, 28W TL5 HE, 6500 K, 2500 lm, CRI 80, 60000 h

Ο νέος Philips Master LEDtube T5 Mains φέρνει την απλότητα στο έργο φωτισμού σας. Δεν χρειάζεται πλέον να δίνετε σημασία στην τεχνολογία των οργάνων λειτουργίας. Χάρη σε μια μοναδική σχεδίαση, το Philips Master LEDtube Mains T5 εγκαθίσταται σε φωτιστικά που λειτουργούν με σύνδεση στην παροχή δικτύου. Η λειτουργία του είναι τόσο απλή!. Απολύτως ασφαλές, αξιόπιστο και εύκολο στην εγκατάσταση, το Philips MASTER LEDtube Mains T5 είναι η ιδανική εναλλακτική λύση στους τυπικούς επιμήκεις λαμπτήρες φθορισμού, για τη μεγιστοποίηση της αξίας στη διάρκεια ζωής με υψηλή εξοικονόμηση ενέργειας και χαμηλότερο κόστος συντήρησης.

### δεδομένα Προϊόντων

Γενικές πληροφορίες	
Βάση-κάλυμμα	G5
Ονομαστική διάρκεια ζωής	60.000 h
Κύκλος λειτουργίας	200.000
Lighting Technology	LEDtube
Αναφορά μέτρησης φωτεινής ροής	Sphere
Περίοδος εγγύησης	5 έτη

Τεχνικά χαρακτηριστικά φωτισμού	
Κωδικός χρώματος	865 [CCT of 6500K]
Γωνία δέσμης (ονομ.)	200 μοίρα(ες)
Φωτεινή ροή	2.500 lm
Ανάθεση χρωμάτων	Ψυχρό φως ημέρας

Σχετική θερμοκρασία χρώματος (ονομ.)	6500 K
Απόδοση φωτεινότητας (διαβαθμισμένη) (ονομ.)	151 lm/W
Συνάφεια χρωμάτων	<6
Δείκτης χρωματικής απόδοσης (CRI)	80
LLMF στο τέλος της ονομαστικής διάρκειας ζωής (ονομ.)	70 %
Photobiological safety according to EN 62471	RG0

Χαρακτηριστικά ηλεκτρικής λειτουργίας	
Line Frequency	50 to 60 Hz
Συχνότητα εισόδου	50 έως 60 Hz
Κατανάλωση ενέργειας	16,5 W
Ένταση ρεύματος λαμπτήρα (ονομ.)	85 mA
Χρόνος έναρξης (ονομ.)	0,5 s

## Σωλήνας LED MASTER Mains T5

Χρόνος προθέρμανσης στο 60% φωτισμού	0.5 s
Συντελεστής ισχύος (Κλάσμα)	0.9
Τάση (ονομ.)	220-240 V
LED alternative to fluorescent lamp power	28W TL5 HE
Ρεύμα εκκίνησης στο δίκτυο	7
Μέγ. αρ. λαμπτήρων σε MCB τύπου B 10 A - Δίκτυο	76
Μέγ. αρ. λαμπτήρων σε MCB τύπου B 10 A - μπάλαστ	-
EM χωρίς πυκνωτή αντιστάθμισης.	
Μέγ. αρ. λαμπτήρων σε MCB τύπου B 10 A - μπάλαστ	-
EM με πυκνωτή αντιστάθμισης.	
Μέγ. αρ. λαμπτήρων σε MCB τύπου B 16 A - Δίκτυο	121
Μέγ. αρ. λαμπτήρων σε MCB τύπου B 16 A - μπάλαστ	-
EM χωρίς πυκνωτή αντιστάθμισης.	
Μέγ. αρ. λαμπτήρων σε MCB τύπου B 16 A - μπάλαστ	-
EM με πυκνωτή αντιστάθμισης.	
Συμβατότητα μπάλαστ	Δίκτυο

### Θερμοκρασία

Μέγιστη θερμ. περιβλήματος λειτουργίας (ονομ.)	55 °C
--	-------

### Συστήματα ελέγχου και ρύθμιση της έντασης

Με ρύθμιση έντασης	Όχι
--------------------	-----

### Μηχανικά εξαρτήματα και Περιβλήμα

Φινίρισμα λαμπτήρα	Mat
Υλικό λαμπτήρα	Γυαλί
Μήκος προϊόντος	1.200 mm
Σχήμα λαμπτήρα	T5
Καθαρό βάρος (πεμάχιο)	0,215 kg

### Έγκριση και Εφαρμογή

Κατηγορία ενεργειακής απόδοσης	D
--------------------------------	---

Προϊόν εξοικονόμησης ενέργειας	Ναι
Σημάνσεις εγκρίσεων	Συμμόρφωση με την οδηγία RoHS Σήμανση CE Πιστοποιητικό KEMA Keur
Κατανάλωση ενέργειας kWh/1000 ώρες	17 kWh
Αρ. εγγραφής EPREL	1476411
Σήμανση CE	Ναι
Συμβατότητα με την οδηγία RoHS της ΕΕ	Ναι
Τιμή τρεμοπαίγματος (PstLM)	1
Στροβοσκοπικό εφέ	0,4
Εύρος θερμοκρασίας περιβάλλοντος	-20 έως +45 °C

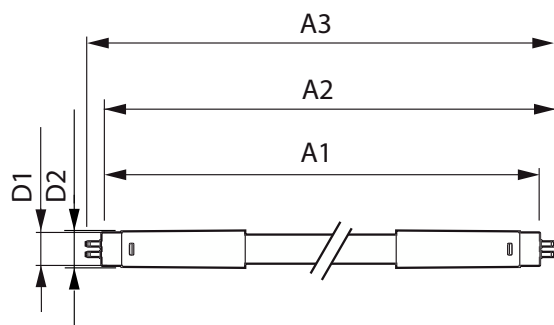
### Προϋποθέσεις εφαρμογής

Ασύρματη τεχνολογία	Δεν εφαρμόζεται
---------------------	-----------------

### Στοιχεία προϊόντος

Όνομα παραγωγέας προϊόντος	MAS LEDtube 1200mm HE 16.5W 865 T5 EU
Πλήρες όνομα προϊόντος	MASTER LEDtube 1200mm HE 16.5W 865 T5 EU
Full EOC	871951433435900
Υπολογισμένη περιγραφή τοπικού κωδικού B2B	MLDT5HE161286HF
Κωδικός παραγωγέας	33435900
Αρ. υλικού (12NC)	929003044602
Τοπικός κωδικός	MLDT5HE161286HF
Αριθμητής - Ποσότητα ανά συσκευασία	1
EAN/UPC - Προϊόν/Θήκη	8719514334359
Αριθμητής SAP - Πακέτα ανά εξωτερικό κουτί	10
EAN/UPC - Κιβώτιο	8719514334366

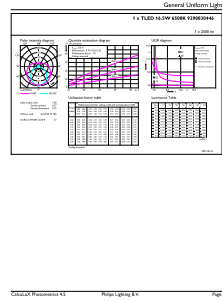
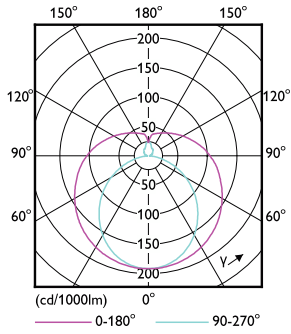
### Σχεδιάγραμμα διαστάσεων



Product	D1	D2	A1	A2	A3
MAS LEDtube 1200mm HE 16.5W 865 T5 EU	15,7 mm	19 mm	1.149 mm	1.156,1 mm	1.163,2 mm

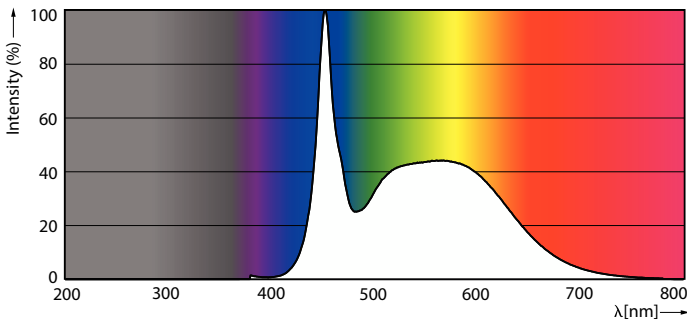
# Σωλήνας LED MASTER Mains T5

## Φωτομετρικά δεδομένα



Light Distribution Diagram - MAS LEDtube 1200mm HE 16.5W 865 T5 EU

General uniform lighting - MAS LEDtube 1200mm HE 16.5W 865 T5 EU

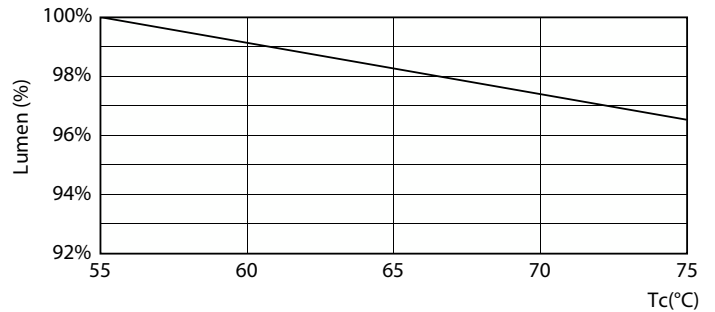


Spectral Power Distribution Colour - MAS LEDtube 1200mm HE 16.5W 865 T5 EU

## Διάρκεια ζωής



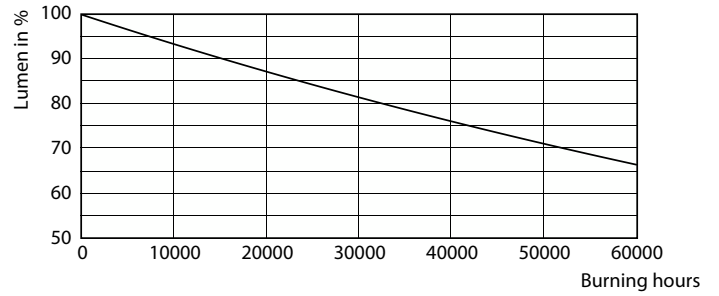
Life Expectancy Diagram



Lumen Maintenance Diagram - MAS LEDtube 1200mm HE 16.5W 865 T5 EU

# Σωλήνας LED MASTER Mains T5

## Διάρκεια ζωής



FailureRate

Lumen Maintenance Diagram - MAS LEDtube 1200mm HE 16.5W 865 T5 EU



LifetimeVsTc

