



MASTER LEDtube Mains T5



MAS LEDtube 1200mm HE 16.5W 840 T5 EU

MASTER, LEDtube, T5, Netspanning, 1200 mm, 16.5 W, 28W TL5 HE, 4000 K, 2500 lm, CRI 80, 60000 hr

De nieuwe Philips MASTER LEDtube Mains T5 zorgt voor eenvoud in je verlichtingsproject. Je hoeft geen aandacht meer te schenken aan de drivertechnologie. Dankzij een uniek ontwerp laat de Philips MASTER LEDtube Mains T5 zich installeren in armaturen die werken op een netspanningsaansluiting. Dus eenvoudig in te passen! De veilige, betrouwbare en gemakkelijk te installeren Philips MASTER LEDtube Mains T5 is het perfecte alternatief voor standaard fluorescentiebuizen en biedt hoge energiebesparingen en lagere onderhoudskosten.

Product gegevens

Algemene informatie	
Lampvoet	G5
Nominale levensduur	60.000 hr
Schakelcyclus	200.000
Lamptype	LEDtube
Meetreferentie van lichtstroom	Sphere
Garantieperiode	5 jaar
Gegevens lichttechniek	
Kleurcode	840 [CCT of 4000K]
Bundelhoek (nom.)	200 graden
Lichtstroom	2.500 lm
Kleuraanduiding	Koel wit (CW)
Gecorrleerde kleurtemperatuur (nom.)	4000 K

Lichtrendement (gespec.) (nom.)	151 lm/W
Kleurconsistentie	<6
Kleurweergave-index (CRI)	80
LLMF bij einde nominale levensduur (nom.)	70 %
Photobiological safety according to EN 62471	RG0
Bedrijfs- en elektrische gegevens	
Ingangsfrequentie	50 to 60 Hz
Ingangsfrequentie	50 tot 60 Hz
Energieverbruik	16,5 W
Lampstroom (nom.)	85 mA
Opstarttijd (nom.)	0,5 s
Opwarmtijd tot 60% licht	0,5 s
Arbeidsfactor	0,9

MASTER LEDtube Mains T5

Spanning (nom.)	220-240 V
LED alternative to fluorescent lamp power	28W TL5 HE
Aanloopstroom op netspanning	7
Max. lampnr. op MCB B type 10 A - netvoeding	76
Max. lampnr. op MCB B type 10A – EM-voorschakelapparaat zonder compensatiecondensator.	-
Max. lampnr. op MCB B type 10A – EM-voorschakelapparaat met compensatiecondensator.	-
Max. lampnr. op MCB B type 16 A - netvoeding	121
Max. lampnr. op MCB B type 16A – EM-voorschakelapparaat zonder compensatiecondensator.	-
Max. lampnr. op MCB B type 16A – EM-voorschakelapparaat met compensatiecondensator.	-
Compatibiliteit met VSA	Netspanning

Operationele temperatuur

T-behuizing maximaal (nom.)	55 °C
-----------------------------	-------

Dimbaarheid en regelsystemen

Dimbaar	Nee
---------	-----

Eigenschappen behuizing en afmetingen

Lampafwerking	Mat
Lampmateriaal	Glas
Productlengte	1.200 mm
Lampvorm	T5
Nettogewicht (per stuk)	0,215 kg

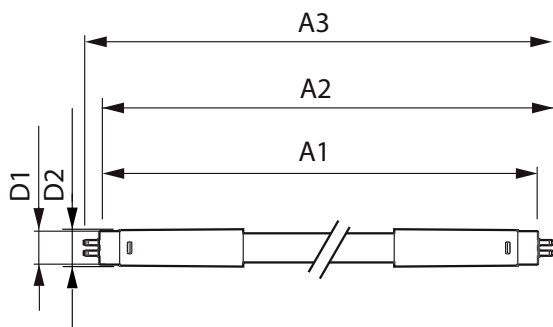
Keurmerken en classificaties

Energie-efficiëntieklasse	D
Energiebesparend product	Ja
Keurmerken	Conform RoHS CE-markering KEMA Keur-certificaat
Energieverbruik kWh/1.000 uur	17 kWh
EPREL-registratienummer	1476407
CE-markering	Ja
Conform EU RoHS-richtlijn	Ja
Flikkerwaarde (PstLM)	1
Stroboscoopeffectwaarde (SVM)	0,4
Bereik omgevingstemperatuur	-20 tot +45 °C

Productgegevens

Productnaam voor bestelling	MAS LEDtube 1200mm HE 16.5W 840 T5 EU
Volledige productnaam	MAS LEDtube 1200mm HE 16.5W 840 T5 EU
Full EOC	871951433433500
Bestelcode	8719514334335
Materiaalnr. (12NC)	929003044502
Lokale code	33433500
Numerator - Aantal per pak	1
EAN/UPC - product/behuizing	8719514334335
Numerator - Dozen per buitendoos	10
EAN/UPC - Case	8719514334342

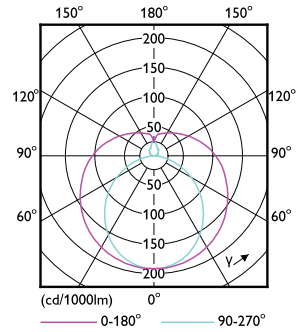
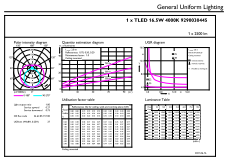
Maatschets



Product	D1	D2	A1	A2	A3
MAS LEDtube 1200mm HE 16.5W 840 T5 EU	15,7 mm	19 mm	1.149 mm	1.156,1 mm	1.163,2 mm

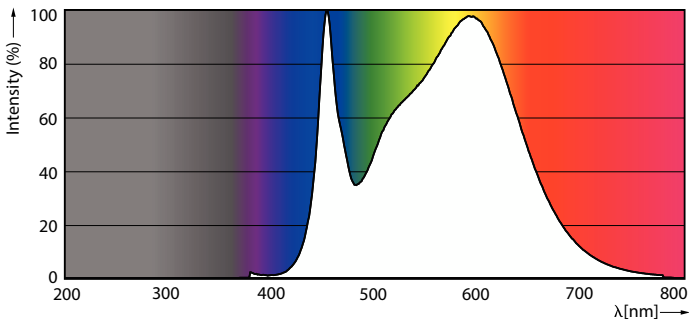
MASTER LEDtube Mains T5

Fotometrische gegevens



General uniform lighting - MAS LEDtube 1200mm HE 16.5W 840 T5 EU

Light Distribution Diagram - MAS LEDtube 1200mm HE 16.5W 840 T5 EU

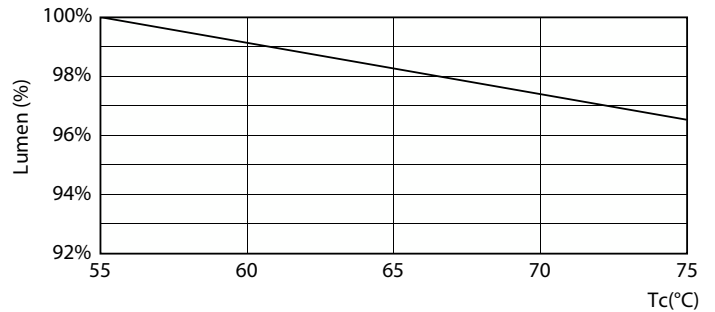


Spectral Power Distribution Colour - MAS LEDtube 1200mm HE 16.5W 840 T5 EU

Levensduur



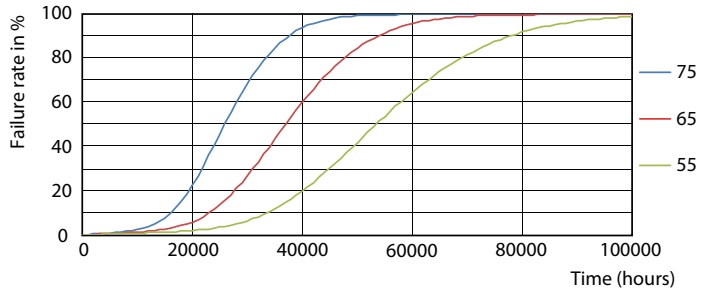
Life Expectancy Diagram



Lumen Maintenance Diagram - MAS LEDtube 1200mm HE 16.5W 840 T5 EU

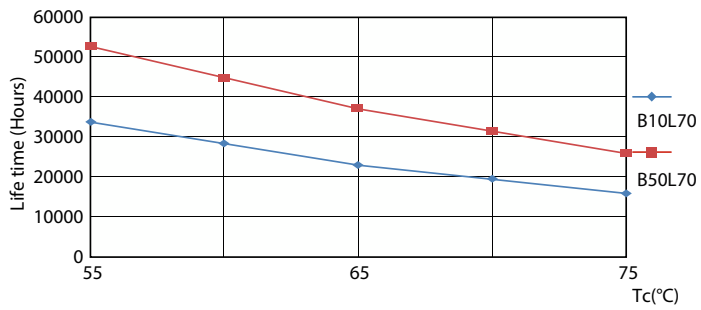
MASTER LEDtube Mains T5

Levensduur



FailureRate

Lumen Maintenance Diagram - MAS LEDtube 1200mm HE 16.5W 840 T5 EU



LifetimeVsTc

