



MASTER Value LED-lysrør EM/Nett T8



MAS LEDtube VLE 1500mm UO 23W 865 T8

MASTER Value, LEDtube, T8, EM/Nett, 1500 mm, 220-240 V, 23 W, 58W TL-D, 6500 K, 3700 lm, CRI 80, 60000 time(r)

En høyytelses LED-løsning, det profesjonelle MASTER Value LED-røret er ideelt for å erstatte T8-lysrør med EM-forkobling eller installere direkte på strømmettet. Dette produktet gir en optimal kombinasjon av verdi og ytelse – for bruk i all generell belysning, kontor, industri, detaljhandel og gjestfrihet. Den unike designen til dette LED T8-rørlyset tilbyr bred kompatibilitet, sikkerhet og rask installasjon, samt umiddelbare energibesparelser.

Produktdata

Generell informasjon	
Sokkelbase	G13
Nominell levetid	60 000 time(r)
Brytersyklus	200 000
Lighting Technology	LEDtube
Referanse for fluksmåling	Sphere
Teknisk belysning	
Fargekode	865 [CCT of 6500K]
Spredningsvinkel (nom.)	190 grad(er)
Lysytelse	3 700 lm
Fargebetegnelse	Kaldt dagslys
Korrelert fargetemperatur (nom.)	6500 K
Lysutbytte (vurdert) (Nom)	160 lm/W
Fargesamsvar	<6

Fargegjengivelsesindeks (CRI)	80
Nominell vedlikeholdsfaktor for lyskildelumen ved utgangen av nominell levetid (nom.)	70 %
Photobiological safety according to EN 62471	RGO
Drift og elektronikk	
Line Frequency	50 to 60 Hz
Inngangsfrekvens	50 til 60 Hz
Effektforbruk	23 W
lyskildestrøm (maks.)	108 mA
lyskildestrøm (min.)	99 mA
Starttid (nom.)	0,5 s
Tiden det tar før lyset er på 60 %	0.5 s
Effektfaktor (brøk)	0.9
Spenning (nom.)	220-240 V

MASTER Value LED-lysrør EM/Nett T8

LED alternative to fluorescent lamp power	58W TL-D
Startstrøm ved nettstrøm	8,2
Maks. ant. lyskilder på MCB B type 10 A – nettstrøm	65
Maks. lampe nr. på MCB B type 10A – EM ballast uten kompensasjonskondensator.	65
Maks. lampe nr. på MCB B type 10A – EM-forkobling med kompensasjonskondensator.	10
Maks. ant. lyskilder på MCB B type 16 A – nettstrøm	100
Maks. lampe nr. på MCB B type 16A – EM ballast uten kompensasjonskondensator.	100
Maks. lampe nr. på MCB B type 16A – EM ballast med kompensasjonskondensator.	16
Forkoblingskompatibilitet	EM/Nett

Temperatur

Maksimal temperatur for innfatningen (nom.)	65 °C
---	-------

Kontroller og dimming

Kan dimmes	Nei
------------	-----

Mekanikk og innfatning

Lyspæreoverflate	Matt
Lyspæremateriale	Glass
Produktlengde	1 500 mm
Lyspæreform	T8
Nettvekt (stykk)	0,270 kg

Godkjenning og bruksområde

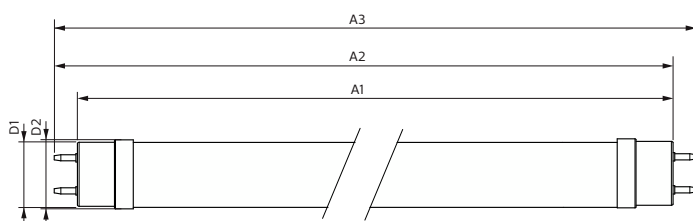
Energieffektivitet, klasse	C
----------------------------	---

Energisparingsprodukt	Ja
Godkjenningsmerker	I samsvar med RoHS TUV CE-merking KEMA-Keur-sertifikat
Energiforbruk kWh/1000 t	23 kWh
EPREL-registreringsnummeret er:	1095876
CE-merke	Ja
I samsvar med EU RoHS	Ja
Flimmerverdi (PstLM)	1
Stroboskopisk effekt	0,4
For omgivelsestemperaturer mellom	-20 °C til 45 °C

Produktdata

Produktnavn for bestilling	MAS LEDtube VLE 1500mm UO 23W 865 T8
Fullstendig produktnavn	MAS LEDtube VLE 1500mm UO 23W 865 T8
Full EOC	871951431690400
Lokal kodebeskrivelse	3835247
Bestillingskode	929002998102
Materialenr. (12NC)	929002998102
Lokal bestillingskode	3835247
Antall – per pakke	1
EAN/UPC – produkt/boks	8719514316904
SAP-teller – pakker per utvendige	10
EAN/UPC – boks	8719514316911

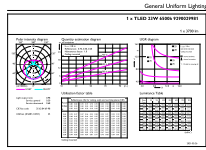
Målskisse



Product	D1	D2	A1	A2	A3
MAS LEDtube VLE 1500mm UO 23W 865 T8	25,8 mm	28 mm	1 498,8 mm	1 505,9 mm	1 513 mm

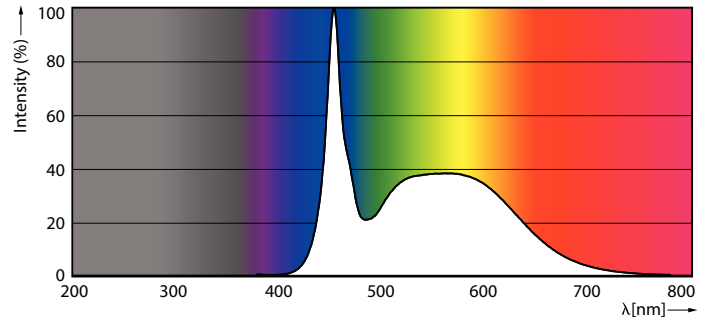
MASTER Value LED-lysrør EM/Nett T8

Fotometriske data

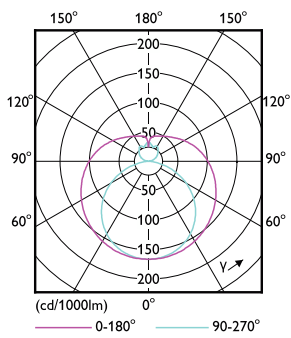


Technical Parameters 43 | Page 10

General uniform lighting - MAS LEDtube VLE 1500mm UO 23W 865 T8

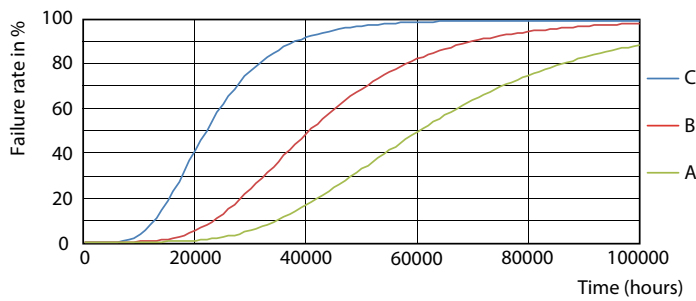


Spectral Power Distribution Colour - MAS LEDtube VLE 1500mm UO 23W 865 T8

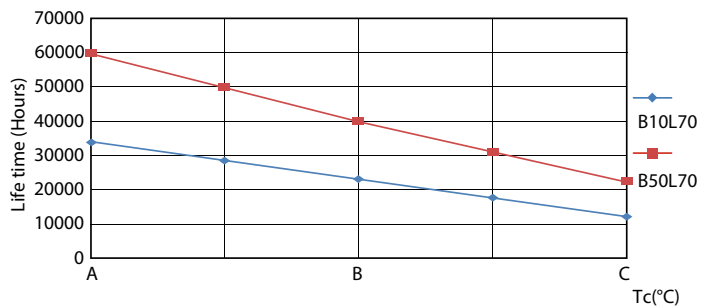


Light Distribution Diagram - MAS LEDtube VLE 1500mm UO 23W 865 T8

Levetid



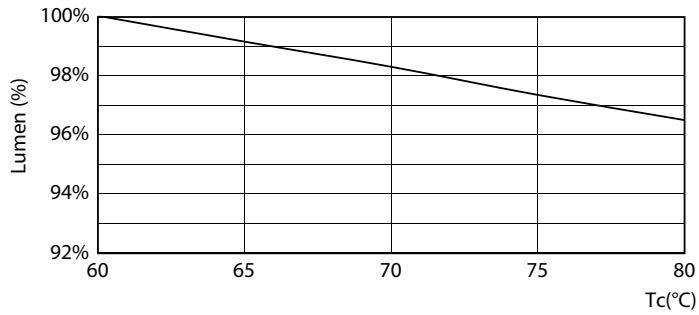
FailureRate



LifetimeVsTc

MASTER Value LED-lysrør EM/Nett T8

Levetid



Lumen Maintenance Diagram - MAS LEDtube VLE 1500mm UO 23W 865 T8

Lumen Maintenance Diagram - MAS LEDtube VLE 1500mm UO 23W 865 T8



Life Expectancy Diagram

