



# Tubo LED MASTER Mains T5

## MAS LEDtube 1500mm UO 36W 865 T5

MASTER, LEDtube, T5, Red eléctrica, 1500 mm, 36 W, 80W TL5 HO, 6500 K, 5600 lm, CRI 80, 50000 hora(s)

El nuevo tubo LEDtube Mains Philips Master T5 aporta simplicidad a tu proyecto de iluminación. No es necesario que continúes prestándole atención a la tecnología de controladores. Gracias a su diseño único, el tubo LEDtube Mains Philips Master T5 se instala directamente en los luminarios que funcionan con conexión de tensión de red. ¡Es fácil de usar! Perfectamente seguro, fiable y fácil de instalar, el tubo LEDtube Mains Philips MASTER T5 es la alternativa ideal a los tubos fluorescentes estándares para maximizar la vida útil y el valor gracias al gran ahorro de energía y a los costos más bajos de mantenimiento.

### Datos del producto

Información general		Operación y aspectos eléctricos	
Tapa-base	G5	Temperatura de color correlacionada (nominal)	6500 K
Vida útil nominal	50,000 hora(s)	Eficacia lumínica (promedio) (nominal)	155 lm/W
Ciclo del interruptor	200,000	Consistencia de color	<6
Lighting Technology	LEDtube	Índice de producción de color (IRC)	80
Referencia de medición de flujo	Sphere	LLMF al final de la vida útil nominal (nominal)	70 %
Periodo de garantía	5 años	Photobiological safety according to EN 62471	RG0
Información técnica sobre la luz			
Código de color	865 [CCT of 6500K]	Frecuencia de línea	50 to 60 Hz
Ángulo de haz (nominal)	200 °	Frecuencia de entrada	50 a 60 Hz
Flujo luminoso	5,600 lm	Consumo de energía	36 W
Designación de color	luz natural fría	Corriente de la lámpara (nominal)	160 mA
		Tiempo de inicio (nominal)	0.5 s

## Tubo LED MASTER Mains T5

Tiempo de calentamiento de hasta un 60 % de luz	0.5 s
Factor de potencia (fracción)	0.92
Voltaje (nominal)	220-240 V
LED alternative to fluorescent lamp power	80W TL5 HO
Corriente de arranque en la red	10.1
N.º máx. lámparas en MCB tipo B 10 A: red	21
Número máximo de lámparas en MCB B tipo 10A - Balasto EM sin condensador de compensación.	-
Número máximo de lámparas en MCB B tipo 10 A - Balasto EM con condensador de compensación.	-
N.º máx. lámparas en MCB tipo B 16 A: red	34
Número máximo de lámparas en MCB B tipo 16A- Balasto EM sin condensador de compensación.	-
Número máximo de lámparas en MCB B tipo 16A - Balasto EM con condensador de compensación.	-
Compatibilidad de balastos	Red eléctrica

### Temperatura

T° estuche máxima (nominal)	75 °C
-----------------------------	-------

### Controles y atenuación

Regulable	No
-----------	----

### Mecánica y carcasa

Acabado de la luz	Blanco
Material del foco	Cristal
Forma del foco	T5
Peso neto (pieza)	0.196 kg

### Aprobación y aplicación

Clase de eficacia energética	D
------------------------------	---

Producto de ahorro de energía	Sí
Marcas de aprobación	Conformidad con RoHS Certificado KEMA Keur
Consumo energético kWh/1000 h	36 kWh
Número de registro de EPREL	403648
Marca CE	Sí
Cumple con el reglamento RoHS de la UE	Sí
Valor de parpadeo (PstLM)	1
Valor del efecto estroboscópico (SVM)	0.4
Rango de temperatura ambiente	-20 °C a 45 °C

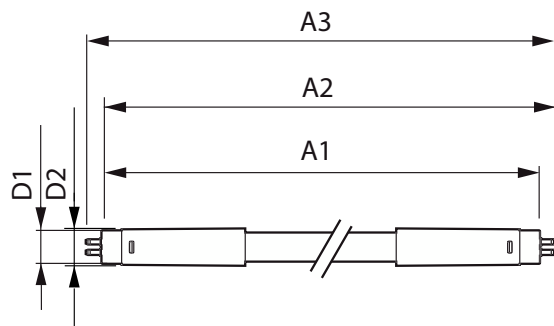
### Condiciones de aplicación

Tecnología inalámbrica	No aplica
------------------------	-----------

### Información del producto

Nombre del producto del pedido	MAS LEDtube 1500mm UO 36W 865 T5
Nombre del producto completo	MAS LEDtube 1500mm UO 36W 865 T5
Full EOC	871951429054900
Código del pedido	929002475002
N.º de material (12NC)	929002475002
Numerador: cantidad por paquete	1
EAN/UPC: producto/caja	8719514290549
Numerador: paquetes por caja externa	10
EAN/UPC - Caja	8719514290556

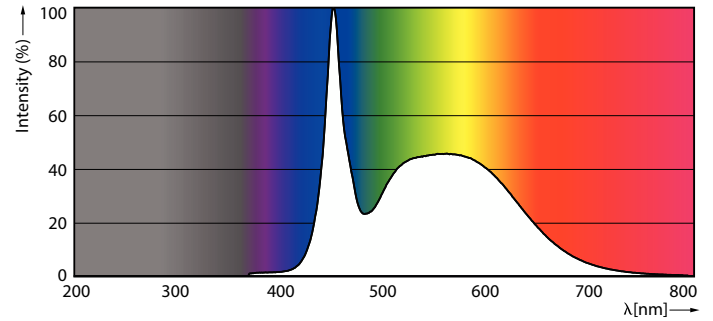
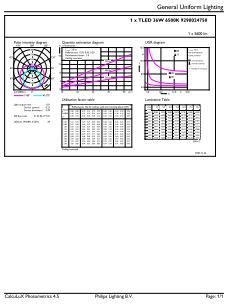
## Plano de dimensiones



Product	D1	D2	A1	A2	A3
MAS LEDtube 1500mm UO 36W 865 T5	15.5 mm	18.8 mm	1,449 mm	1,456.1 mm	1,463.2 mm

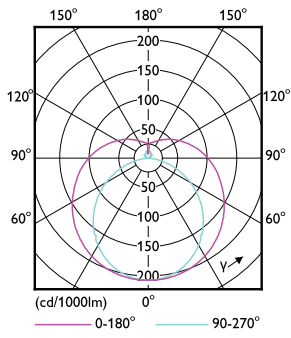
# Tubo LED MASTER Mains T5

## Datos fotométricos



General uniform lighting - MAS LEDtube 1500mm UO 36W 865 T5

Spectral Power Distribution Colour - MAS LEDtube 1500mm UO 36W 865 T5

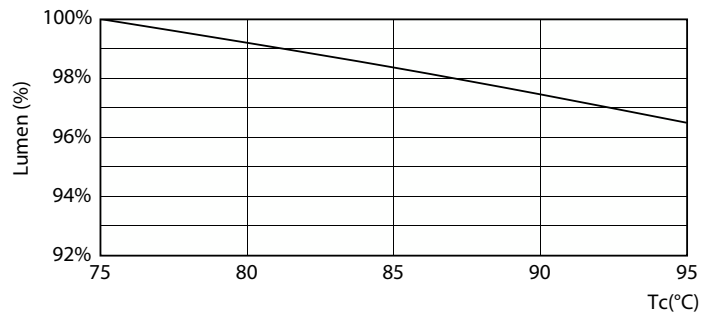


Light Distribution Diagram - MAS LEDtube 1500mm UO 36W 865 T5

## Lifetime



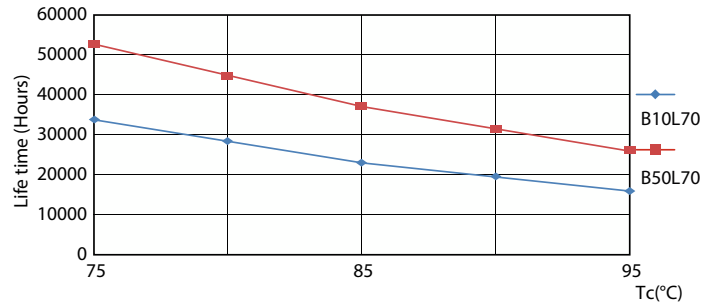
Life Expectancy Diagram



Lumen Maintenance Diagram - MAS LEDtube 1500mm UO 36W 865 T5

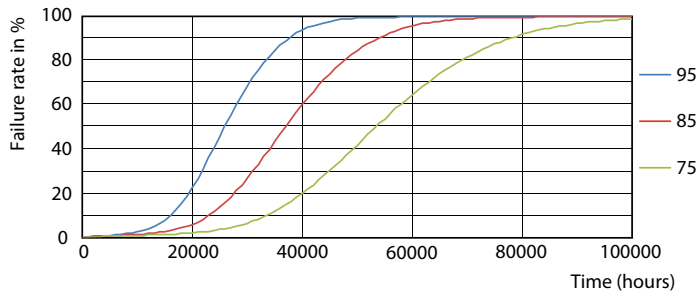
# Tubo LED MASTER Mains T5

## Lifetime



Lumen Maintenance Diagram - MAS LEDtube 1500mm UO 36W 865 T5

LEDtube 50K 7595 LifetimeVsTc-LED



LEDtube 50K 7595 FailureRate-LED

