



# Tubo LED MASTER Mains T5

## MAS LEDtube 1500mm UO 36W 830 T5

MASTER, LEDtube, T5, Red eléctrica, 1500 mm, 36 W, 80W TL5 HO, 3000 K, 5200 lm, CRI 80, 50000 hora(s)

MASTER, LEDtube, T5, Red eléctrica, 1500 mm, 36 W, LED alternative to 80W TL5 HO, 3000 K, 5200 lm, CRI 80, 50000 hora(s), 144.00 lm/W, EEL D, G5, Cristal, 1500 mm, RGO, SDCM 6, PF 0.92, IP20, SVM 0.4, PstLM 1

### Datos del producto

Información general		Photobiological safety according to EN 62471	
Tapa-base	G5		RGO
Vida útil nominal	50,000 hora(s)	<b>Operación y aspectos eléctricos</b>	
Ciclo del interruptor	200,000	Frecuencia de línea	50 to 60 Hz
Lighting Technology	LEDtube	Frecuencia de entrada	50 a 60 Hz
Referencia de medición de flujo	Sphere	Consumo de energía	36 W
Periodo de garantía	5 años	Corriente de la lámpara (nominal)	160 mA
<b>Información técnica sobre la luz</b>		Tiempo de inicio (nominal)	0.5 s
Código de color	830 [CCT of 3000K]	Tiempo de calentamiento de hasta un 60 % de luz	0.5 s
Ángulo de haz (nominal)	200 °	Factor de potencia (fracción)	0.92
Flujo luminoso	5,200 lm	Voltaje (nominal)	220-240 V
Designación de color	Blanco (WH)	LED alternative to fluorescent lamp power	80W TL5 HO
Temperatura de color correlacionada (nominal)	3000 K	Corriente de arranque en la red	10.1
Eficacia lumínica (promedio) (nominal)	144.00 lm/W	N.º máx. lámparas en MCB tipo B 10 A: red	21
Consistencia de color	<6	Número máximo de lámparas en MCB B tipo 10A - Balasto EM sin condensador de compensación.	-
Índice de producción de color (IRC)	80	Número máximo de lámparas en MCB B tipo10 A - Balasto EM con condensador de compensación.	-
LLMF al final de la vida útil nominal (nominal)	70 %		

## Tubo LED MASTER Mains T5

N.º máx. lámparas en MCB tipo B 16 A: red	34
Número máximo de lámparas en MCB B tipo16A- Balasto EM sin condensador de compensación.	-
Número máximo de lámparas en MCB B tipo 16A - Balasto EM con condensador de compensación.	-
Compatibilidad de balastos	Red eléctrica

### Temperatura

T° estuche máxima (nominal)	75 °C
-----------------------------	-------

### Controles y atenuación

Regulable	No
-----------	----

### Mecánica y carcasa

Acabado de la luz	Blanco
Material del foco	Cristal
Forma del foco	T5
Peso neto (pieza)	0.196 kg

### Aprobación y aplicación

Clase de eficacia energética	D
Producto de ahorro de energía	Sí
Marcas de aprobación	Conformidad con RoHS Certificado KEMA Keur
Consumo energético kWh/1000 h	36 kWh

Número de registro de EPREL	403646
Marca CE	Sí
Cumple con el reglamento RoHS de la UE	Sí
Valor de parpadeo (PstLM)	1
Valor del efecto estroboscópico (SVM)	0.4
Rango de temperatura ambiente	-20 °C a 45 °C

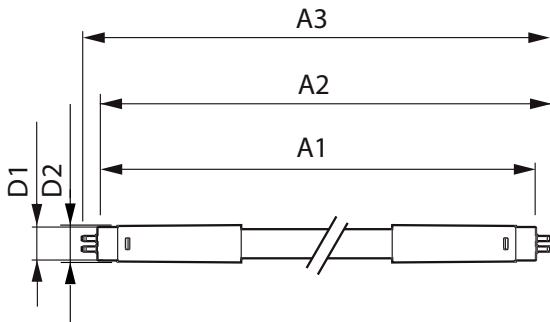
### Condiciones de aplicación

Tecnología inalámbrica	No aplica
------------------------	-----------

### Información del producto

Nombre del producto del pedido	MAS LEDtube 1500mm UO 36W 830 T5
Nombre del producto completo	MAS LEDtube 1500mm UO 36W 830 T5
Full EOC	871951429050100
Código del pedido	929002474802
N.º de material (12NC)	929002474802
Numerador: cantidad por paquete	1
EAN/UPC: producto/caja	8719514290501
Numerador: paquetes por caja externa	10
EAN/UPC - Caja	8719514290518

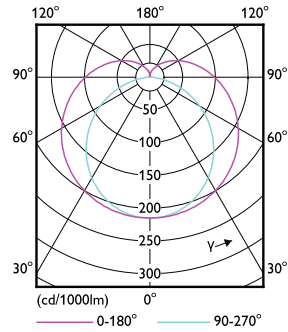
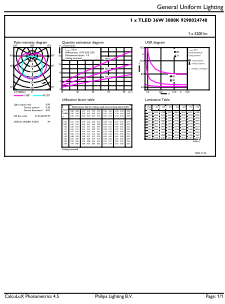
## Plano de dimensiones



Product	D1	D2	A1	A2	A3
MAS LEDtube 1500mm UO 36W 830 T5	15.5 mm	18.8 mm	1,449 mm	1,456.1 mm	1,463.2 mm

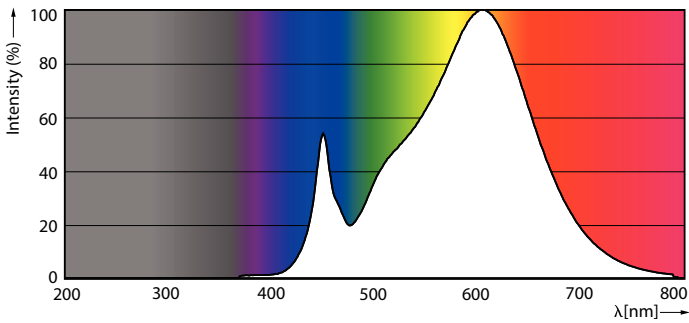
# Tubo LED MASTER Mains T5

## Datos fotométricos



General uniform lighting - MAS LEDtube 1500mm UO 36W 830 T5

Light Distribution Diagram - MAS LEDtube 1500mm UO 36W 830 T5

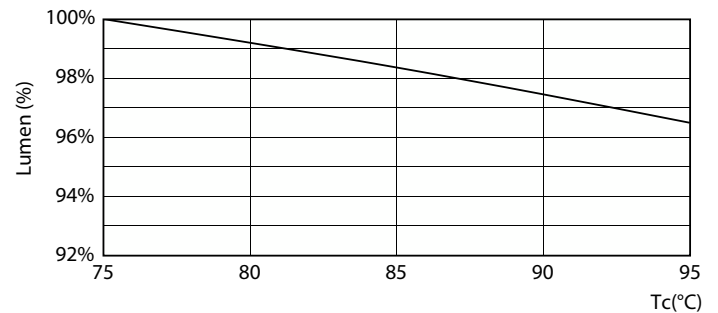


Spectral Power Distribution Colour - MAS LEDtube 1500mm UO 36W 830 T5

## Lifetime



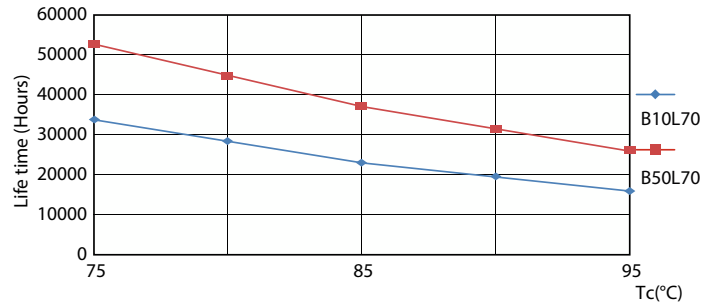
Life Expectancy Diagram



Lumen Maintenance Diagram - MAS LEDtube 1500mm UO 36W 830 T5

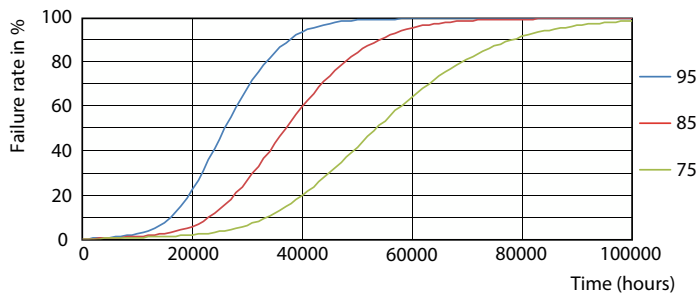
# Tubo LED MASTER Mains T5

## Lifetime



Lumen Maintenance Diagram - MAS LEDtube 1500mm UO 36W 830 T5

LEDtube 50K 7595 LifetimeVsTc-LED



LEDtube 50K 7595 FailureRate-LED

