



# Other LEDtube



## LED 4.5W 310mm S19 WW ND 1CT/4

LEDtube, Autre, Secteur, 300 mm, 4.5 W, 60W, 2700 K, 480 lm, CRI 80, 30000 h

Philips LEDtube intègre une source LED dans un corps qui reprend les dimensions des lampes fluorescentes classiques. Ce produit est la solution idéale pour le remplacement des lampes dans les applications d'éclairage général : il répond aux exigences d'éclairage de base, il permet des économies d'énergies considérables et il est écologique.

### Données du produit

Informations générales		Indice de rendu de couleur (IRC)	
Culot	S19		80
Durée de vie nominale	30 000 h	LLMF à la fin de la durée de vie nominale (nom.)	70 %
Nombre de cycles d'allumage	50 000	Sécurité photobiologique selon EN 62471	RG0
Durée de vie nominale (heures)	30 000 h	<b>Fonctionnement et électricité</b>	
Type de lampe	LEDtube	Fréquence linéaire	50 to 60 Hz
Référence de mesure de flux	Sphere	Fréquence d'entrée	50 à 60 Hz
Garantie	2 ans	Consommation électrique	4,5 W
<b>Données techniques de l'éclairage</b>		Courant lampe (nom.)	40 mA
Code couleur	827 [CCT of 2700K]	Heure de démarrage (nom.)	0,5 s
Code couleur	827 [CCT of 2700K]	Temps de chauffe à 60 %	0,5 s
Angle du faisceau (nom.)	175 degré(s)	Facteur de puissance (fraction)	0,5
Flux lumineux	480 lm	Tension (nom.)	220-240 V
Désignation de la couleur	Blanc chaud (WW)	Alternative LED puissance d'une lampe fluorescente	60W
Température de couleur corrélée (nom.)	2700 K	Courant d'appel sur secteur	1,5
Efficacité lumineuse (nominale)	106 lm/W	Nb lampe maxi sur disjoncteur type B 10A – Secteur	159
Cohérence des couleurs	<6	Nb lampe maxi sur MCB B type 10A – Ballast EM sans condensateur de compensation.	220

## Other LEDtube

Nb lampe maxi sur MCB B type 10A – Ballast EM avec condensateur de compensation.	30
Nb lampe maxi sur disjoncteur type B 16A – Secteur	306
Nb lampe maxi sur MCB B type 16A – Ballast EM sans condensateur de compensation.	330
Nb lampe maxi sur MCB B type 16A – Ballast EM avec condensateur de compensation.	49
Compatibilité des ballasts	Secteur

### Température

Température maximale du produit (nom.)	30 °C
--	-------

### Commandes et gradation

Variation de l'intensité lumineuse	Non
------------------------------------	-----

### Mécanique et boîtier

Finition ampoule	Dépoli
Matériaux des lampes	Plastique
Longueur du produit	300 mm
Longueur totale	310 mm
Largeur totale	38 mm
Hauteur totale	310 mm
Dimensions (hauteur x largeur x profondeur)	310 x 38 x 310 mm
Forme de la lampe	Autre
Poids net (pièce)	0,076 kg

### Approbation et application

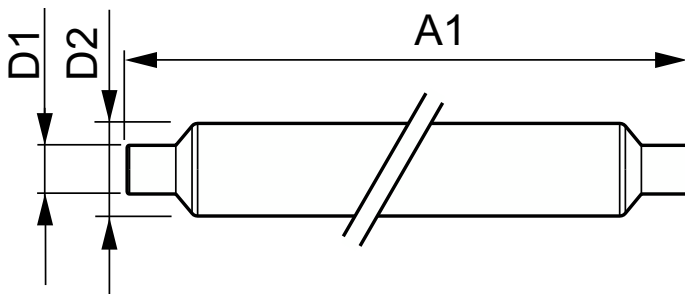
Classe d'efficacité énergétique	F
---------------------------------	---

Produit à faible consommation	Oui
Homologation	Conformité à la directive RoHS Marquage CE Certificat KEMA Keur
Consommation d'énergie kWh/1 000 h	5 kWh
Numéro d'enregistrement EPREL	387346
Conforme à RoHS	Oui
EyeComfort	Oui
Innovations LED	EyeComfort
Valeur de scintillement (PstLM)	0,1
Valeur d'effet stroboscopique (SVM)	0,1
Gamme de températures ambiantes	-20 °C à 45 °C

### Données du produit

Nom du produit de la commande	LED 4.5W 310mm S19 WW ND 1CT/4
Nom de produit complet	LED 4.5W 310mm S19 WW ND 1CT/4
Code EOC	871951426360400
Code de commande	26360400
Code 12NC	929002443801
Numérateur - Quantité par kit	1
Code EAN – Produit/Boîte	8719514263604
Conditionnement par carton	4
Codes EAN/UPC - Boîte	8719514263611

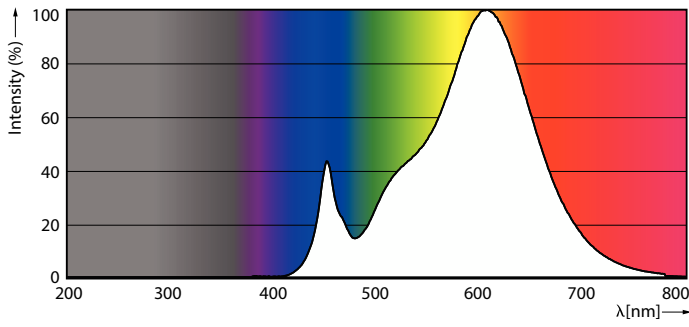
## Schéma dimensionnel



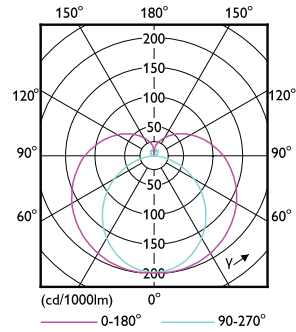
Product	D1	D2	A1	A2	A3
LED 4.5W 310mm S19 WW ND 1CT/4	38 mm	38 mm	273,6 mm		310 mm

# Other LEDtube

## Données photométriques

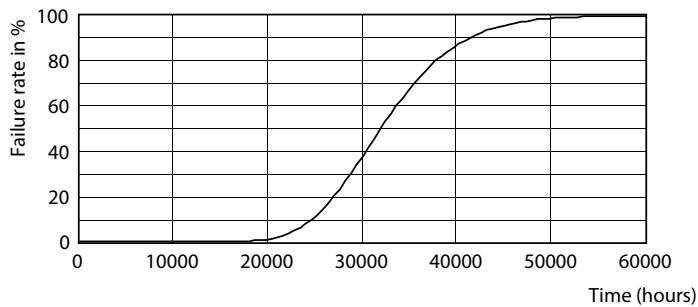


Spectral Power Distribution Colour - LED 4.5W 310mm S19 WW ND 1CT/4

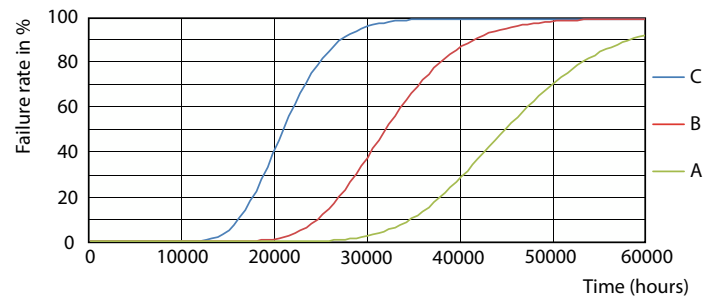


Light Distribution Diagram - LED 4.5W 310mm S19 WW ND 1CT/4

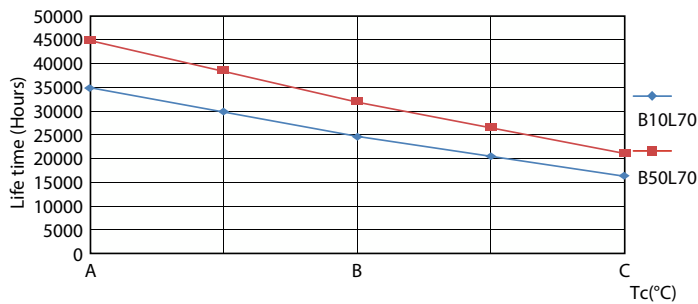
## Durée de vie



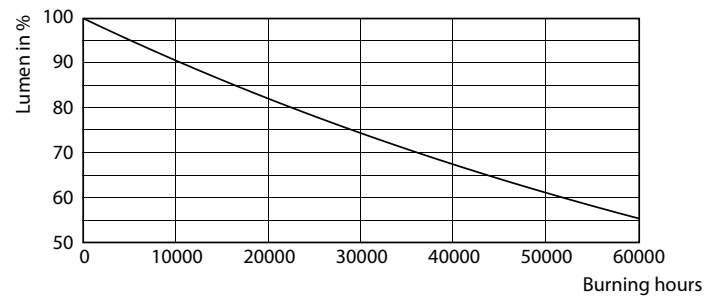
Life Expectancy Diagram



LEDtube 30K FailureRate



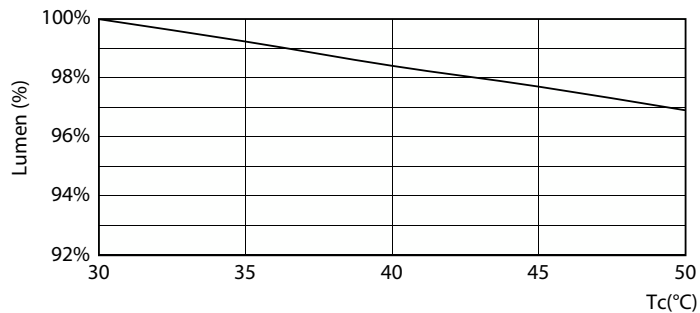
LEDtube 30K LifetimeVsTc



Lumen Maintenance Diagram - LED 4.5W 310mm S19 WW ND 1CT/4

## Other LEDtube

### Durée de vie



Lumen Maintenance Diagram - LED 4.5W 310mm S19 WW ND 1CT/4

