



MASTER LED tüp, Şebeke Beslemeli, T5



MASTER LEDtube 1500mm HE 20W 865 T5 EU

MASTER, LEDtube, T5, Şebeke, 1500 mm, 20 W, 35W TL5 HE, 6500 K, 3000 lm, CRI 80, 60000 h

Yeni Philips Master LEDtube Mains T5, aydınlatma projenize kolaylık sağlar. Sürücü teknolojisine dikkat etmenize artık gerek yoktur. Benzersiz bir tasarım sayesinde, Philips MASTER LEDtube Mains T5, şebeke güç bağlantısı üzerinde çalışan aydınlatma armatürlerine doğrudan takılır. Çalıştırması oldukça kolaydır! Tamamen güvenli, güvenilir ve kurulumu kolay Philips MASTER LEDtube Mains T5, yüksek enerji tasarrufu ve daha az bakım masrafı ile kullanım ömrünü en üst düzeye çıkarmak konusunda standart floresan lambalara en uygun alternatiftir.

Ürün veri

Genel Bilgiler	
Kapak Tabanı	G5
Nominal kullanım ömrü	60.000 h
Anahtar Döngüsü	200.000
Aydınlatma Teknolojisi	LEDtube
Akış ölçüm referansı	Sphere
Garanti süresi	5 yıl
Işık Teknik Ayrıntıları	
Renk Kodu	865 [CCT of 6500K]
Işın Açısı (Nom)	200 °
Işık Akısı	3.000 lm
Renk Kodlaması	Soğuk Gün Işığı
İlişkili Renk Sıcaklığı (Nom.)	6500 K

Aydınlatma Verimi (nominal) (Nom)	150 lm/W
Renk Tutarlılığı	<6
Renk oluşturma dizini (CRI)	80
Nominal Kullanım Ömrü Sonundaki LLMF (Nom)	70 %
EN 62471'e göre fotobiyolojik güvenlik	RG0
Çalıştırma ve Elektrik	
Hat Frekansı	50 to 60 Hz
Giriş Frekansı	50 ila 60 Hz
Güç Tüketimi	20 W
Lamba Akımı (Nom)	99 mA
Başlangıç Saati (Nom)	0,5 s
%60 ışığa kadar ısınma süresi	0,5 s
Güç Faktörü (Kesir)	0,9

MASTER LED tüp, Şebeke Beslemeli, T5

Voltaj (Nom)	220-240 V
Floresan lamba gücüne LED alternatifi	35W TL5 HE
Şebekede ani akım	7
Maks. lamba numarası MCB B tip 10 A (Şebeke)	63
Maks. lamba numarası MCB B tip 10A üzerinde –	-
Dengeleme Kapasitörsüz EM balast.	
Maks. lamba numarası MCB B tip 10A üzerinde –	-
Dengeleme Kapasitörlü EM balast.	
Maks. lamba numarası MCB B tip 16 A (Şebeke)	100
Maks. lamba numarası MCB B tip 16A üzerinde –	-
Dengeleme Kapasitörsüz EM balast.	
Maks. lamba numarası MCB B tip 16A üzerinde –	-
Dengeleme Kapasitörlü EM balast.	
Balast Uyumluluğu	Şebeke

Sıcaklık

Muhafaza Maksimumu (Nom.)	55 °C
---------------------------	-------

Kontroller ve Dim Etme

Dim Edilebilir	Hayır
----------------	-------

Mekanik ve Muhafaza

Lamba Kaplaması	Buzlu
Lamba Malzemesi	Cam
Ürün Uzunluğu	1.500 mm
Lamba Biçimi	T5
Net Ağırlık (Parça Başı)	0,176 kg

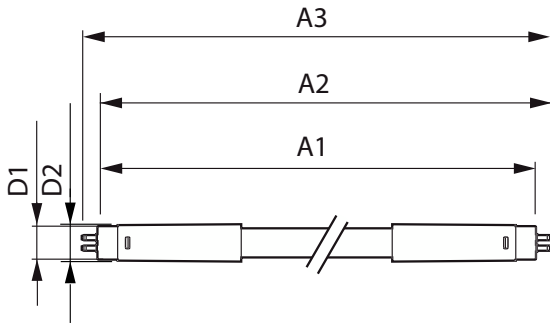
Onay ve Uygulama

Enerji Verimliliği Sınıfı	D
Enerji Tasarruflu Ürün	Evet
Onay İşaretleri	RoHS uyumlu CE işareti KEMA Keur sertifikası
Enerji Tüketimi kWh/1000 sa.	20 kWh
EPREL Tescil Numarası	1476405
CE işareti	Evet
EU RoHS ile uyumludur	Evet
Titreme değeri (PstLM) - EN 61000-3-3'e göre titreme değeri	1
Stroboskopik etki görünürlük ölçümü (SVM)	0,4
Ortam sıcaklığı aralığı	-20 ila +45 °C

Ürün Verileri

Sipariş ürün adı	MAS LEDtube 1500mm HE 20W 865 T5 EU
Tam ürün adı	MASTER LEDtube 1500mm HE 20W 865 T5 EU
Tam ürün kodu	871951433441000
Sipariş kodu	33441000
Malzeme No. (12NC)	929002421402
Numeratör - Paket Başına Miktar	1
EAN/UPC - Ürün/Kutu	8719514334410
Numeratör - Büyük kutu başına paket sayısı	10
EAN/UPC - Kutu	8719514334427

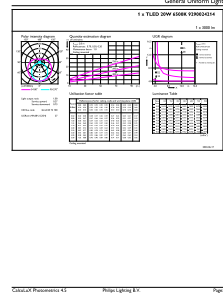
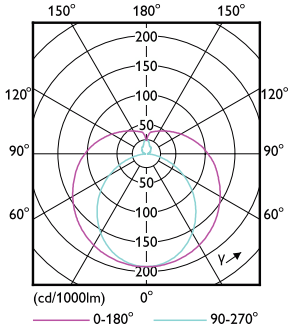
Boyutlu çizim



Product	D1	D2	A1	A2	A3
MAS LEDtube 1500mm HE 20W 865 T5 EU	15,7 mm	19 mm	1.449 mm	1.456,1 mm	1.463,2 mm

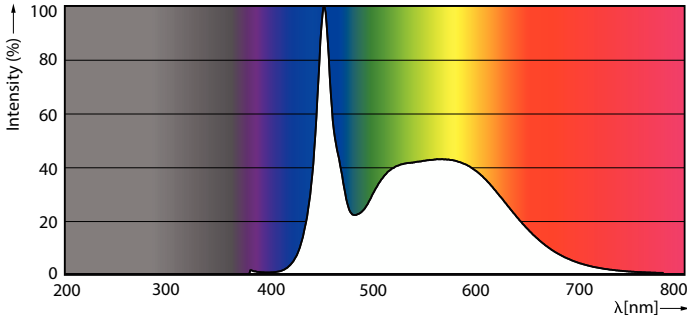
MASTER LED tüp, Şebeke Beslemeli, T5

Fotometrik bilgi



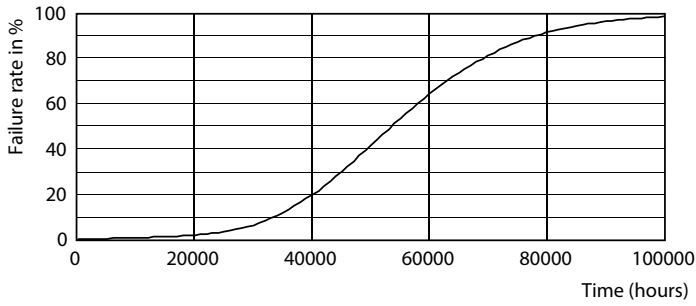
Light Distribution Diagram - MAS LEDtube 1500mm HE 20W 865 T5 EU

General uniform lighting - MAS LEDtube 1500mm HE 20W 865 T5 EU

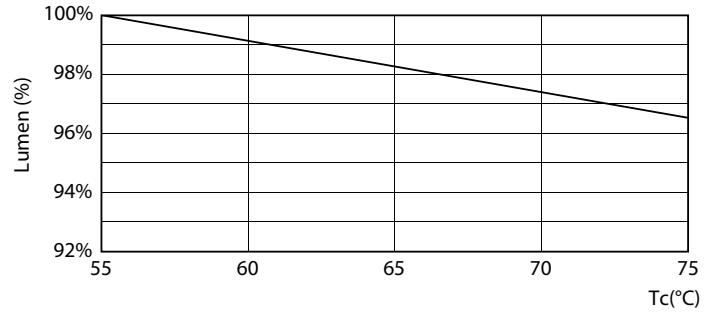


Spectral Power Distribution Colour - MAS LEDtube 1500mm HE 20W 865 T5 EU

Kullanım Ömrü



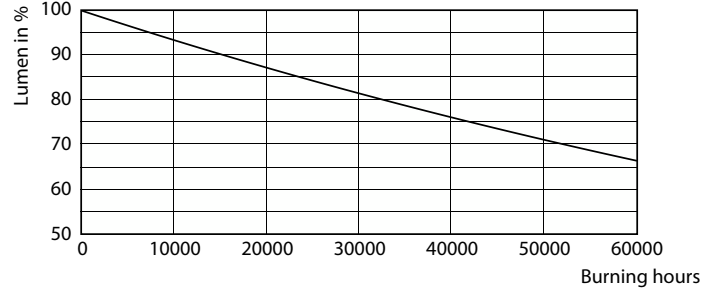
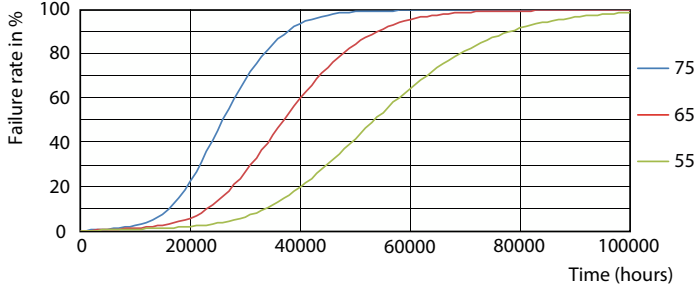
Life Expectancy Diagram



Lumen Maintenance Diagram - MAS LEDtube 1500mm HE 20W 865 T5 EU

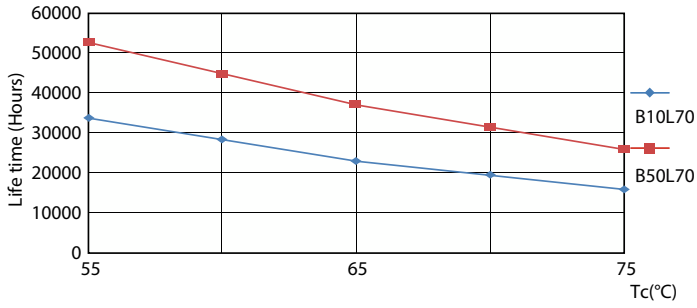
MASTER LED tüp, Şebeke Beslemeli, T5

Kullanım Ömrü



FailureRate

Lumen Maintenance Diagram - MAS LEDtube 1500mm HE 20W 865 T5 EU



LifetimeVsTc

