



MASTER LED tüp, Şebeke Beslemeli, T5



MASTER LEDtube 1500mm HE 20W 840 T5 EU

MASTER, LEDtube, T5, Şebeke, 1500 mm, 20 W, 35W TL5 HE, 4000 K, 3000 lm, CRI 80, 60000 h

Yeni Philips Master LEDtube Mains T5, aydınlatma projenize kolaylık sağlar. Sürücü teknolojisine dikkat etmenize artık gerek yoktur. Benzersiz bir tasarım sayesinde, Philips MASTER LEDtube Mains T5, şebeke güç bağlantısı üzerinde çalışan aydınlatma armatürlerine doğrudan takılır. Çalıştırması oldukça kolaydır! Tamamen güvenli, güvenilir ve kurulumu kolay Philips MASTER LEDtube Mains T5, yüksek enerji tasarrufu ve daha az bakım masrafı ile kullanım ömrünü en üst düzeye çıkarmak konusunda standart floresan lambalara en uygun alternatiftir.

Ürün veri

Genel Bilgiler		Aydınlatma Verimi (nominal) (Nom)	
Kapak Tabanı	G5	Aydınlatma Verimi (nominal) (Nom)	150 lm/W
Nominal kullanım ömrü	60.000 h	Renk Tutarlılığı	<6
Anahtar Döngüsü	200.000	Renk oluşturma dizini (CRI)	80
Aydınlatma Teknolojisi	LEDtube	Nominal Kullanım Ömrü Sonundaki LLMF (Nom)	70 %
Akış ölçüm referansı	Sphere	EN 62471'e göre fotobiyolojik güvenlik	RG0
Garanti süresi	5 yıl	Çalıştırma ve Elektrik	
İşık Teknik Ayrıntıları		Hat Frekansı	50 to 60 Hz
Renk Kodu	840 [CCT of 4000K]	Giriş Frekansı	50 ila 60 Hz
Işın Açısı (Nom)	200 °	Güç Tüketimi	20 W
Işık Akısı	3.000 lm	Lamba Akımı (Nom)	99 mA
Renk Kodlaması	Soğuk Beyaz (CW)	Başlangıç Saati (Nom)	0,5 s
İlişkili Renk Sıcaklığı (Nom.)	4000 K	%60 ışığa kadar ısınma süresi	0,5 s
		Güç Faktörü (Kesir)	0,9

MASTER LED tüp, Şebeke Beslemeli, T5

Voltaj (Nom)	220-240 V
Floresan lamba gücüne LED alternatifi	35W TL5 HE
Şebekede ani akım	7
Maks. lamba numarası MCB B tip 10 A (Şebeke)	63
Maks. lamba numarası MCB B tip 10A üzerinde –	-
Dengeleme Kapasitörsüz EM balast.	
Maks. lamba numarası MCB B tip 10A üzerinde –	-
Dengeleme Kapasitörlü EM balast.	
Maks. lamba numarası MCB B tip 16 A (Şebeke)	100
Maks. lamba numarası MCB B tip 16A üzerinde –	-
Dengeleme Kapasitörsüz EM balast.	
Maks. lamba numarası MCB B tip 16A üzerinde –	-
Dengeleme Kapasitörlü EM balast.	
Balast Uyumluluğu	Şebeke

Sıcaklık

Muhafaza Maksimumu (Nom.)	55 °C
---------------------------	-------

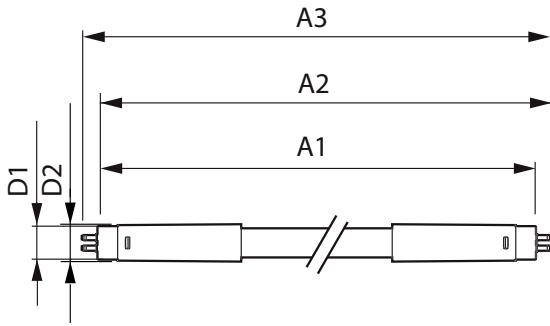
Kontroller ve Dim Etme

Dim Edilebilir	Hayır
----------------	-------

Mekanik ve Muhafaza

Lamba Kaplaması	Buzlu
Lamba Malzemesi	Cam
Ürün Uzunluğu	1.500 mm
Lamba Biçimi	T5
Net Ağırlık (Parça Başı)	0,176 kg

Boyutlu çizim



Onay ve Uygulama

Enerji Verimliliği Sınıfı	D
Enerji Tasarruflu Ürün	Evet
Onay İşaretleri	RoHS uyumlu CE işareti KEMA Keur sertifikası
Enerji Tüketimi kWh/1000 sa.	20 kWh
EPREL Tescil Numarası	1476404
CE işareti	Evet
EU RoHS ile uyumludur	Evet
Titreme değeri (PstLM) - EN 61000-3-3'e göre titreme değeri	1
Stroboskopik etki görünürlük ölçümü (SVM)	0,4
Ortam sıcaklığı aralığı	-20 ila +45 °C

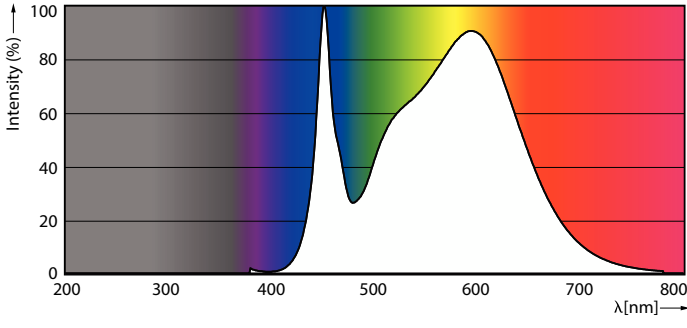
Ürün Verileri

Sipariş ürün adı	MAS LEDtube 1500mm HE 20W 840 T5 EU
Tam ürün adı	MASTER LEDtube 1500mm HE 20W 840 T5 EU
Tam ürün kodu	871951433439700
Sipariş kodu	33439700
Malzeme No. (12NC)	929002421302
Numeratör - Paket Başına Miktar	1
EAN/UPC - Ürün/Kutu	8719514334397
Numeratör - Büyük kutu başına paket sayısı	10
EAN/UPC - Kutu	8719514334403

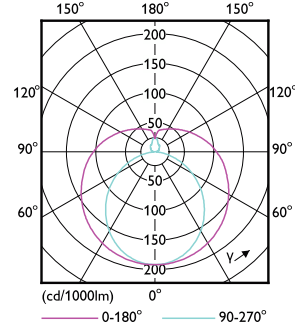
Product	D1	D2	A1	A2	A3
MAS LEDtube 1500mm HE 20W 840 T5 EU	15,7 mm	19 mm	1.449 mm	1.456,1 mm	1.463,2 mm

MASTER LED tüp, Şebeke Beslemeli, T5

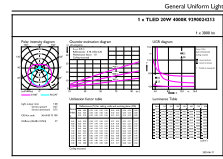
Fotometrik bilgi



Spectral Power Distribution Colour - MAS LEDtube 1500mm HE 20W 840 T5 EU

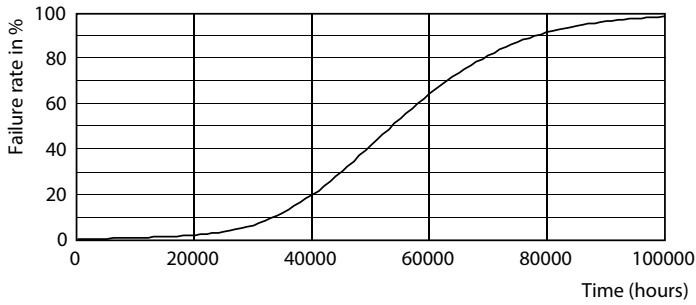


Light Distribution Diagram - MAS LEDtube 1500mm HE 20W 840 T5 EU

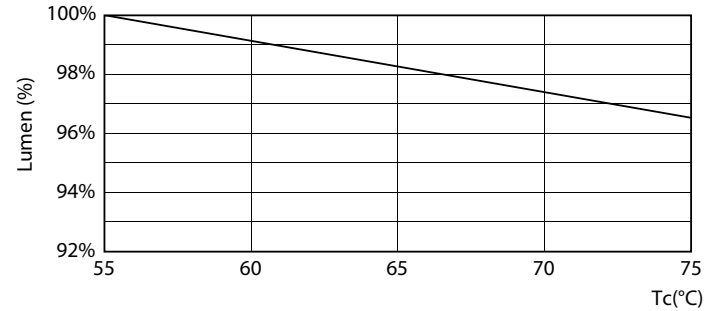


General uniform lighting - MAS LEDtube 1500mm HE 20W 840 T5 EU

Kullanım Ömrü



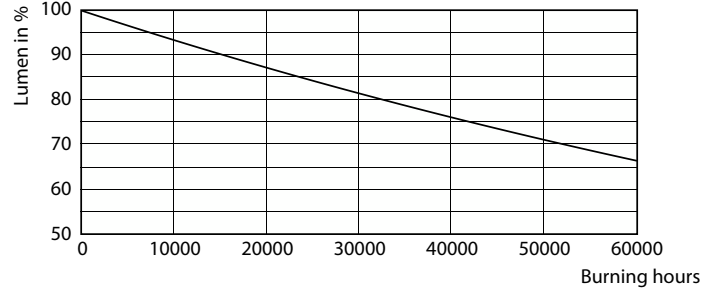
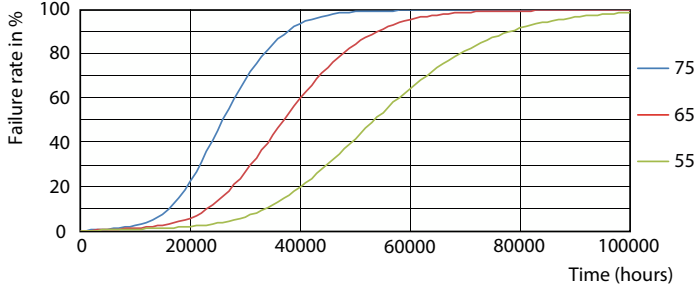
Life Expectancy Diagram



Lumen Maintenance Diagram - MAS LEDtube 1500mm HE 20W 840 T5 EU

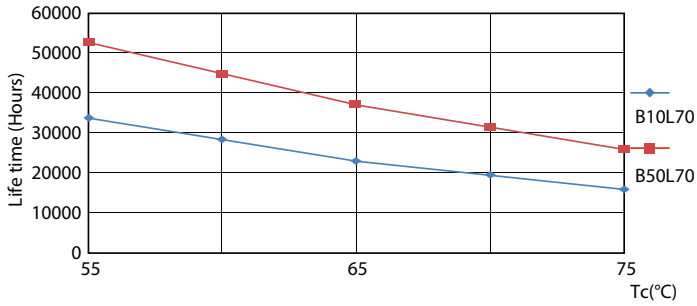
MASTER LED tüp, Şebeke Beslemeli, T5

Kullanım Ömrü



FailureRate

Lumen Maintenance Diagram - MAS LEDtube 1500mm HE 20W 840 T5 EU



LifetimeVsTc

