



Tuba LED MASTER, sieć zasilająca T5



MASTER LEDtube 1500mm HE 20W 840 T5 EU

MASTER, LEDtube, T5, Sieć zasilająca, 1500 mm, 20 W, 35W TL5 HE, 4000 K, 3000 lm, CRI 80, 60000 h

Nowa świetlówka Philips Master LEDtube Mains T5 upraszcza realizację projektów oświetleniowych. Nie trzeba już zwracać uwagi na technologię zasilacza. Unikatowa konstrukcja świetlówki Philips MASTER LEDtube Mains T5 umożliwia instalację w oprawach podłączonych bezpośrednio do sieci elektrycznej. Użytkowanie jest bardzo proste. Bezpieczna, niezawodna i łatwa w instalacji świetlówka Philips MASTER LEDtube Mains T5 to świetna alternatywa dla standardowych świetlówek fluorescencyjnych. Charakteryzuje się wysokim stosunkiem wartości do czasu eksploatacji, dużą oszczędnością energii i niższymi kosztami konserwacji.

Dane produktu

Informacje ogólne	
Podstawa-nasadka	G5
Nominalny okres eksploatacji	60 000 h
Cykl Przelączania	200 000
Lighting Technology	LEDtube
Wartość referencyjna pomiaru strumienia	Sphere
Okres gwarancji	5 lat
Dane techniczne oświetlenia	
Kod barwy	840 [CCT of 4000K]
Kąt rozsytu światła (Nom)	200 °
Strumień Świetlny	3 000 lm
Oznaczenie koloru	Chłodny biały (CW)

Skorelowana temperatura barwowa (Nom)	4000 K
Skuteczność świetlna (znamionowa) (Nom)	150 lm/W
Jednorodność barw	<6
Wskaźnik oddawania barw (CRI)	80
LLMF At End Of Nominal Lifetime (Nom)	70 %
Photobiological safety according to EN 62471	RG0
Eksploatacja i połączenie elektryczne	
Częstotliwość linii	50 to 60 Hz
Częstotliwość wejściowa	50 do 60 Hz
Zużycie energii	20 W
Lamp Current (Nom)	99 mA
Czas uruchomienia (Nom)	0,5 s

Tuba LED MASTER, sieć zasilająca T5

Czas rozświetlania do osiągnięcia 60% maksymalnego strumienia światła	0.5 s
Współczynnik mocy (ułamek)	0.9
Napięcie (Nom)	220-240 V
LED alternative to fluorescent lamp power	35W TL5 HE
Prąd rozruchowy w sieci	7
Maks. lampa nr. na MCB B typ 10A - Sieć	63
Maks. lampa nr. na MCB B typ 10A - statecznik EM - bez komp. Czapka.	-
Maks. lampa nr. na MCB B typ 10A - statecznik EM - z komp. Czapka.	-
Maks. lampa nr. na MCB B typ 16A - Sieć	100
Maks. lampa nr. na MCB B typ 16A - statecznik EM - bez komp. Czapka.	-
Maks. lampa nr. na MCB B typ 16A - statecznik EM - z komp. Czapka.	-
Kompatybilność balastu	Sieć zasilająca

Temperatura

Maksymalna temperatura obudowy (Nom)	55 °C
--------------------------------------	-------

Układy sterowania i ściemnianie

Z możliwością przyciemniania	Nie
------------------------------	-----

Mechanika i korpus

Wykończenie żarówki	Matowy
Materiał żarówki	Szyba
Kształt bańki	T5
Waga netto (szt.)	0,176 kg

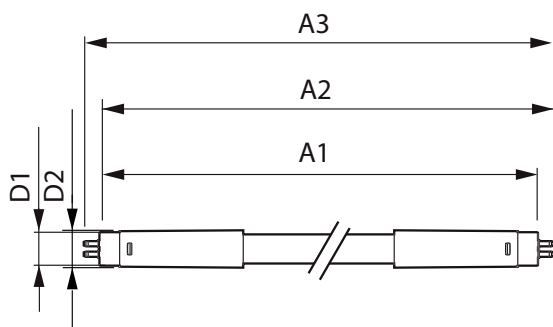
Certyfikaty i zastosowania

Klasa energooszczędności	D
Energooszczędny produkt	Tak
Oznaczenia Certyfikatów	Zgodność z normą RoHS Znak CE Certyfikat KEMA Keur
Zużycie energii elektrycznej w kWh/1000 h	20 kWh
Numer rejestracji EPREL	1476404
Znak CE	Tak
Zgodność z normą UE RoHS	Tak
Wartość migotania (PstLM)	1
Wartość efektu stroboskopowego (SVM)	0,4
Zakres temperatury otoczenia	Od -20°C do +45°C

Dane techniczne produktu

Nazwa produktu na zamówieniu	MAS LEDtube 1500mm HE 20W 840 T5 EU
Pełna nazwa produktu	MASTER LEDtube 1500mm HE 20W 840 T5 EU
Full EOC	871951433439700
Kod zamówienia	33439700
Materiał Nr (12NC)	929002421302
Numerator - Liczba sztuk w opakowaniu	1
EAN/UPC - Produkt/opakowanie	8719514334397
Numerator - Packs per outer box	10
EAN/UPC - Opakowanie	8719514334403

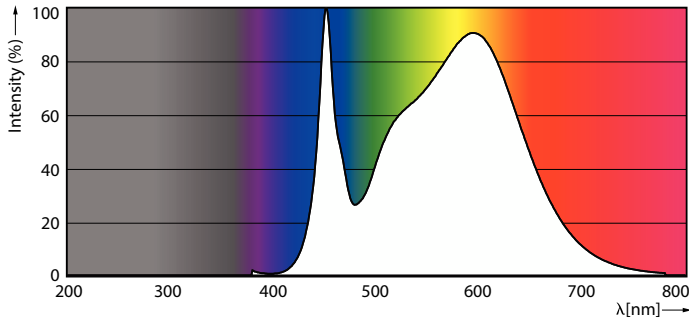
Rysunki techniczne



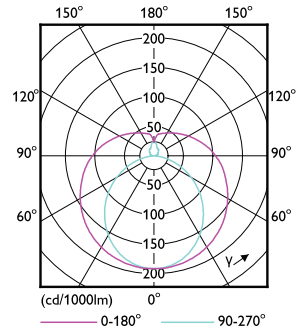
Product	D1	D2	A1	A2	A3
MAS LEDtube 1500mm HE 20W 840 T5 EU	15,7 mm	19 mm	1 449 mm	1 456,1 mm	1 463,2 mm

Tuba LED MASTER, sieć zasilająca T5

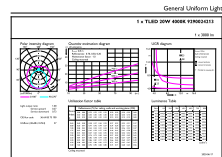
Dane fotometryczne



Spectral Power Distribution Colour - MAS LEDtube 1500mm HE 20W 840 T5 EU



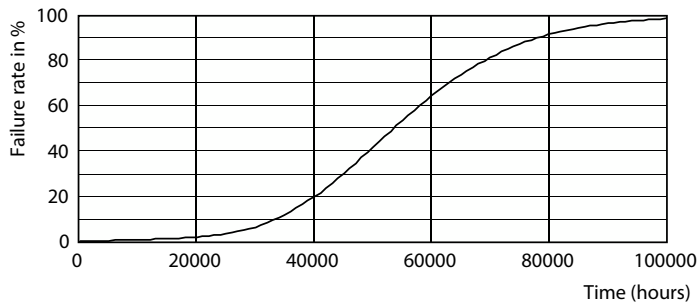
Light Distribution Diagram - MAS LEDtube 1500mm HE 20W 840 T5 EU



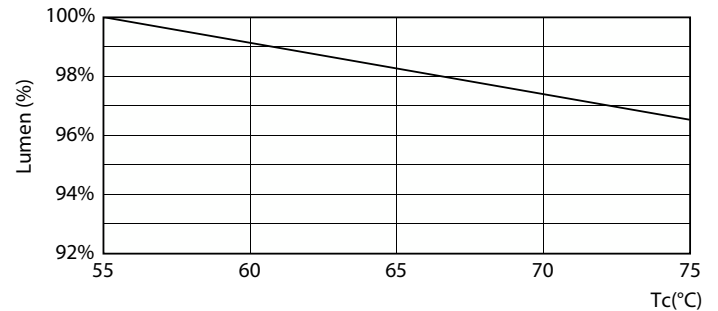
Lighting Equipment Co. | Lighting Co. | Page 11

General uniform lighting - MAS LEDtube 1500mm HE 20W 840 T5 EU

Okres eksploatacji



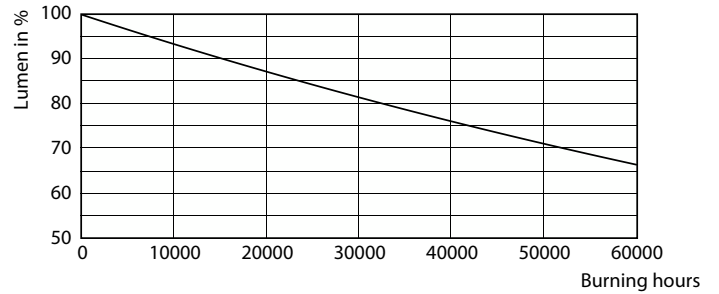
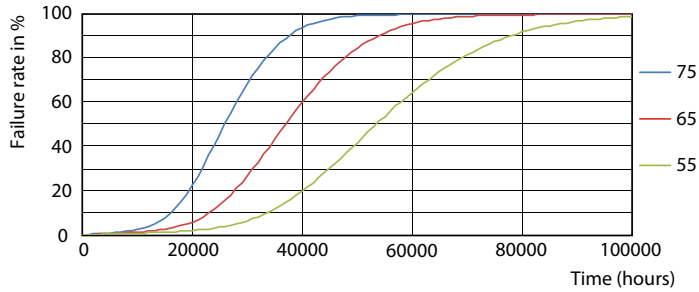
Life Expectancy Diagram



Lumen Maintenance Diagram - MAS LEDtube 1500mm HE 20W 840 T5 EU

Tuba LED MASTER, sieć zasilająca T5

Okres eksploatacji



FailureRate

Lumen Maintenance Diagram - MAS LEDtube 1500mm HE 20W 840 T5 EU



LifetimeVsTc

