



Tubo LED MASTER Mains T5

MAS LEDtube 1500mm HE 20W 830 T5 EU

MASTER, LEDtube, T5, Red eléctrica, 1500 mm, 20 W, 35W TL5 HE, 3000 K, 2800 lm, CRI 80, 60000 hora(s)

MASTER, LEDtube, T5, Red eléctrica, 1500 mm, 20 W, LED alternative to 35W TL5 HE, 3000 K, 2800 lm, CRI 80, 60000 hora(s), 140 lm/W, EEL D, G5, Cristal, 1500 mm, RGO, SDCM 6, PF 0.9, IP20, SVM 0.4, PstLM 1

Datos del producto

Información general		Photobiological safety according to EN 62471	
Tapa-base	G5		RG0
Vida útil nominal	60,000 hora(s)	Operación y aspectos eléctricos	
Ciclo del interruptor	200,000	Frecuencia de línea	50 to 60 Hz
Lighting Technology	LEDtube	Frecuencia de entrada	50 a 60 Hz
Referencia de medición de flujo	Sphere	Consumo de energía	20 W
Periodo de garantía	5 años	Corriente de la lámpara (nominal)	99 mA
Información técnica sobre la luz		Tiempo de inicio (nominal)	0.5 s
Código de color	830 [CCT of 3000K]	Tiempo de calentamiento de hasta un 60 % de luz	0.5 s
Ángulo de haz (nominal)	200 °	Factor de potencia (fracción)	0.9
Flujo luminoso	2,800 lm	Voltaje (nominal)	220-240 V
Designación de color	Blanco (WH)	LED alternative to fluorescent lamp power	35W TL5 HE
Temperatura de color correlacionada (nominal)	3000 K	Corriente de arranque en la red	7
Eficacia lumínica (promedio) (nominal)	140 lm/W	N.º máx. lámparas en MCB tipo B 10 A: red	63
Consistencia de color	<6	Número máximo de lámparas en MCB B tipo 10A -	-
Índice de producción de color (IRC)	80	Balasto EM sin condensador de compensación.	
LLMF al final de la vida útil nominal (nominal)	70 %	Número máximo de lámparas en MCB B tipo10 A -	-
		Balasto EM con condensador de compensación.	

Tubo LED MASTER Mains T5

N.º máx. lámparas en MCB tipo B 16 A: red	100
Número máximo de lámparas en MCB B tipo16A- Balasto EM sin condensador de compensación.	-
Número máximo de lámparas en MCB B tipo 16A - Balasto EM con condensador de compensación.	-
Compatibilidad de balastos	Red eléctrica

Temperatura

T° estuche máxima (nominal)	55 °C
-----------------------------	-------

Controles y atenuación

Regulable	No
-----------	----

Mecánica y carcasa

Acabado de la luz	Blanco
Material del foco	Cristal
Forma del foco	T5
Peso neto (pieza)	0.176 kg

Aprobación y aplicación

Clase de eficacia energética	D
Producto de ahorro de energía	Sí
Marcas de aprobación	Conformidad con RoHS Marcado CE Certificado KEMA Keur
Consumo energético kWh/1000 h	20 kWh

Número de registro de EPREL	1476403
Marca CE	Sí
Cumple con el reglamento RoHS de la UE	Sí
Valor de parpadeo (PstLM)	1
Valor del efecto estroboscópico (SVM)	0.4
Rango de temperatura ambiente	-20 a +45 °C

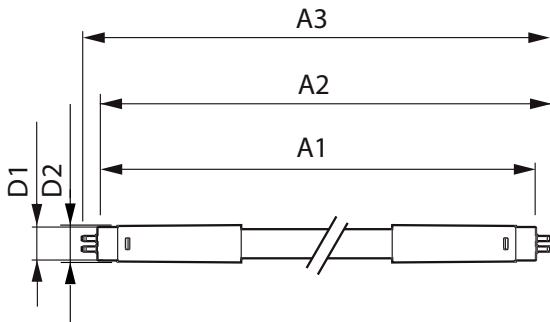
Condiciones de aplicación

Tecnología inalámbrica	No aplica
------------------------	-----------

Información del producto

Nombre del producto del pedido	MAS LEDtube 1500mm HE 20W 830 T5 EU
Nombre del producto completo	MAS LEDtube 1500mm HE 20W 830 T5 EU
Full EOC	871951433437300
Código del pedido	929002421202
N.º de material (12NC)	929002421202
Numerador: cantidad por paquete	1
EAN/UPC: producto/caja	8719514334373
Numerador: paquetes por caja externa	10
EAN/UPC - Caja	8719514334380

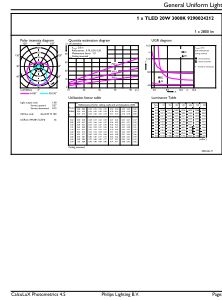
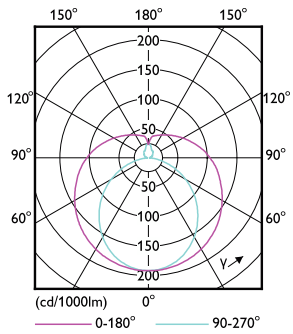
Plano de dimensiones



Product	D1	D2	A1	A2	A3
MAS LEDtube 1500mm HE 20W 830 T5 EU	15.7 mm	19 mm	1,449 mm	1,456.1 mm	1,463.2 mm

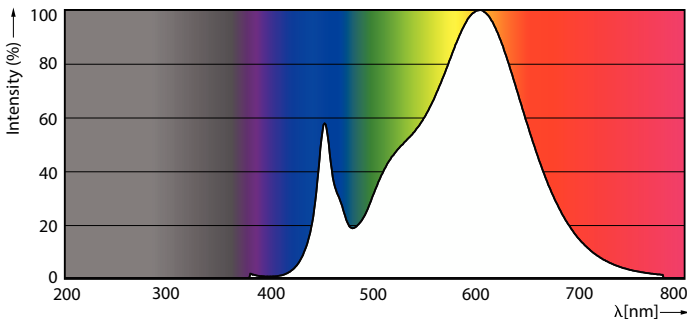
Tube LED MASTER Mains T5

Datos fotométricos



Light Distribution Diagram - MAS LEDtube 1500mm HE 20W 830 T5 EU

General uniform lighting - MAS LEDtube 1500mm HE 20W 830 T5 EU

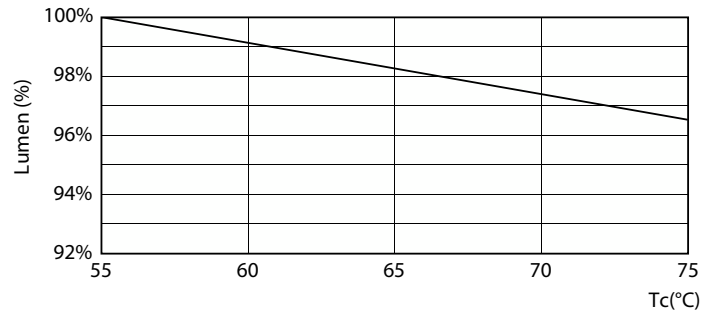


Spectral Power Distribution Colour - MAS LEDtube 1500mm HE 20W 830 T5 EU

Lifetime



Life Expectancy Diagram



Lumen Maintenance Diagram - MAS LEDtube 1500mm HE 20W 830 T5 EU

Tubo LED MASTER Mains T5

Lifetime



FailureRate

Lumen Maintenance Diagram - MAS LEDtube 1500mm HE 20W 830 T5 EU



LifetimeVsTc

